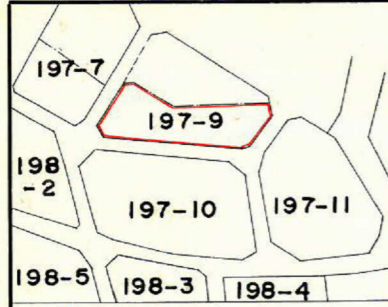


課長	係長	測量士	係

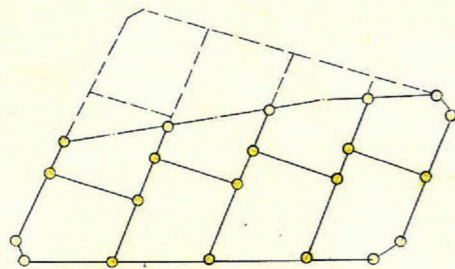
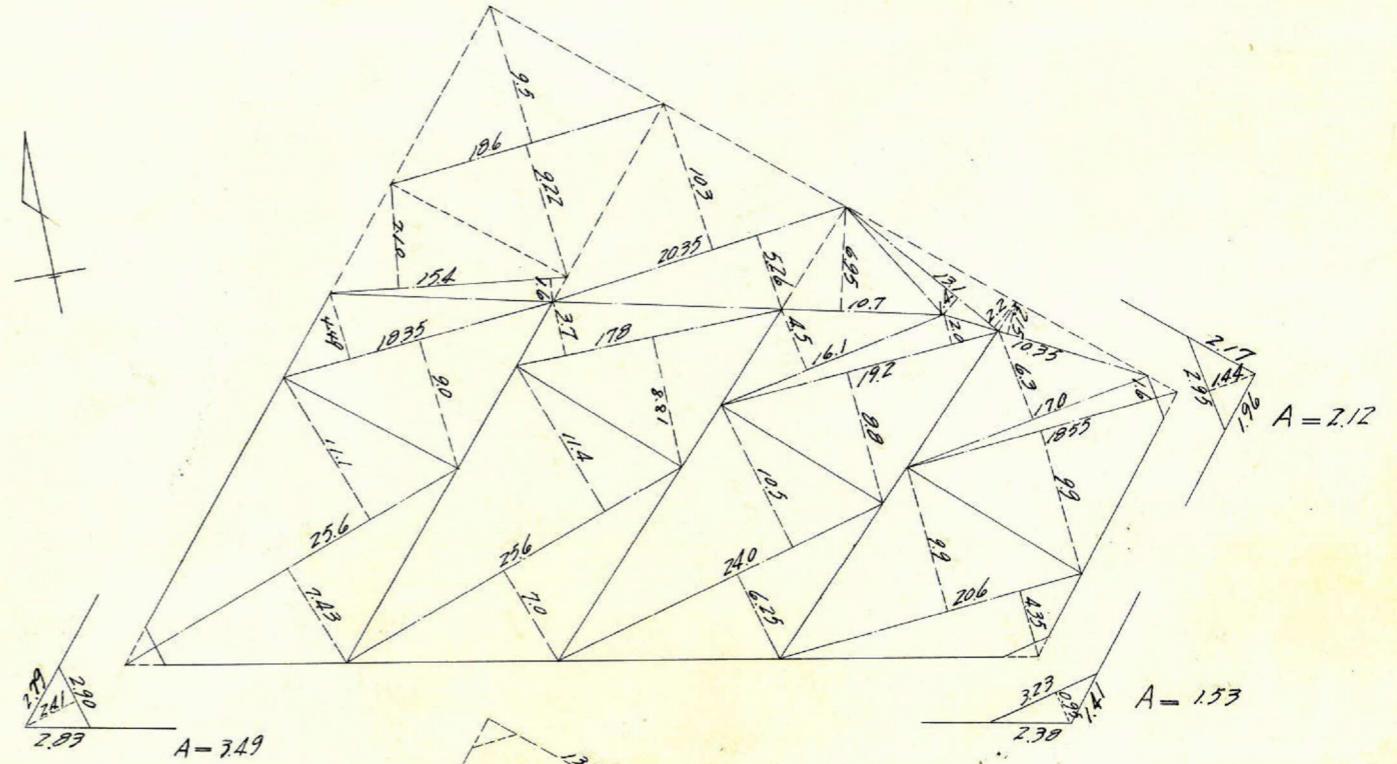
(分筆前)
 確定面積平面図 $S = \frac{1}{500}$

ブロック番号 紫原 197-9 号

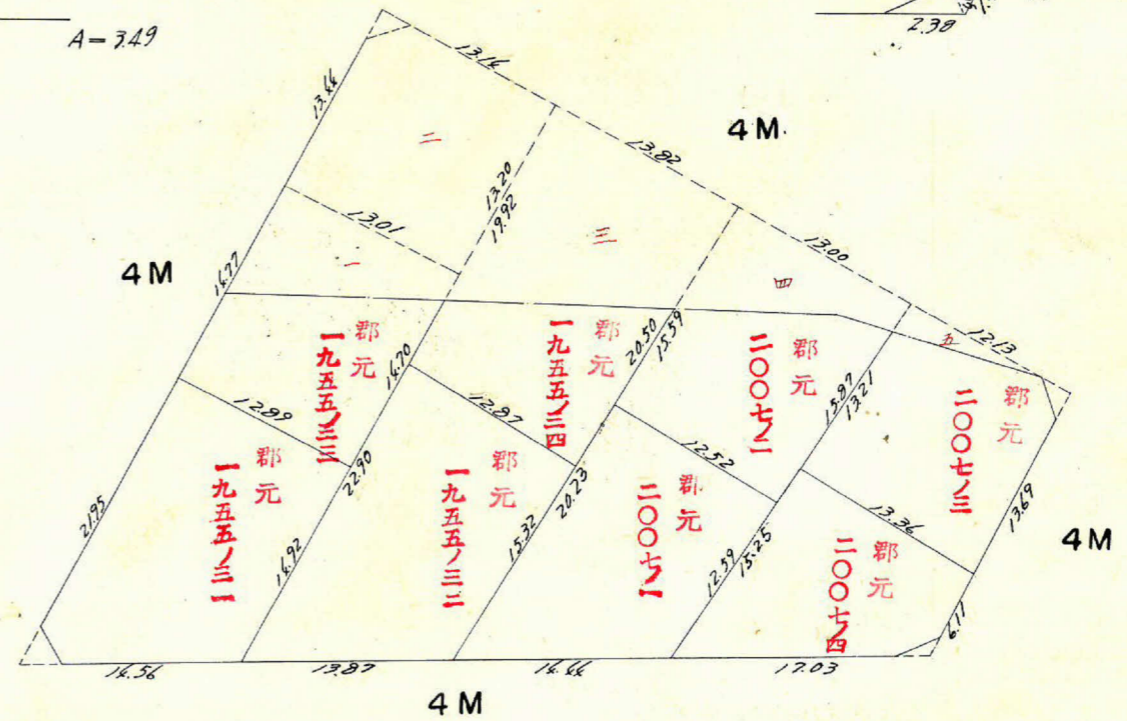
新地名 町 丁目
 年 月 日



この図面等は、土地区画整理事業に関する参考資料として提供しています。
 ○図面等は換地処分時のものであり、現在の状況とは異なる場合があります。
 ○図面等によって、境界等が確定されるものではありません。



杭 12
 口 8





C.33 $x = -160.151.076$
 $y = -43.418.211$

Sec 1-16 (1.0002) x 2.00 = 2.00
 Tan 1-16 (0.0221) x 2.00 = 0.04 (+)
 2.04

$A = \frac{\sin 91-17 (0.9997) \times 52.15 \times 1987}{2}$
 $2A = 1035.910$
 $A = 517.955 \text{ m}^2$

4 M

$A = \frac{1}{2} (\sin \theta \cdot a \cdot b)$
 $A = \frac{\sin 60-41 (0.8719) \times 50.35 \times 59.19}{2}$
 $2A = 2624.791$
 $A = 1312.396 \text{ m}^2$

Sec 29-19 (1.1469) x 2.00 = 2.29
 Tan 29-19 (0.5616) x 2.00 = 1.12 (+)
 3.41

C.194 $x = -160.197.663$
 $y = -43.454.776$

Sec 29-19 (1.1469) x 2.00 = 2.29
 Tan 29-19 (0.5616) x 2.00 = 1.12 (+)
 3.41

Sec 29-18 (1.1467) x 2.00 = 2.29
 Tan 29-18 (0.5612) x 2.00 = 1.12 (-)
 1.17

C.34 $x = -160.188.299$
 $y = -43.376.166$

Sec 1-17 (1.0003) x 2.00 = 2.00
 Tan 1-17 (0.0224) x 2.00 = 0.04 (-)
 1.96

Sec 29-18 (1.1467) x 2.00 = 2.29
 Tan 29-18 (0.5612) x 2.00 = 1.12 (-)
 1.17

C.197 $x = -160.205.863$
 $y = -43.391.023$

4 M

$\frac{59.79 \times 0.16}{2} = 4.783 \text{ m}^2$

$\frac{19.87 \times 0.14}{2} = 1.391 \text{ m}^2$

$x = -160x$
 $y = 200$

1391 - 4783 = - 3392

合計面積 = $1312.396 + 517.955 - 3392 = 1826.96 \text{ m}^2$
 剪除 " = $3.49 + 2.12 + 1.53 = 7.14 \text{ m}^2$
 地区外 " = 471.28 m^2
 地区内 " = 1348.54 m^2

この図面等は、土地区画整理事業に関する参考資料として提供しています。
 ○図面等は換地処分時のものであり、現在の状況とは異なる場合があります。
 ○図面等によって、境界等が確定されるものではありません。