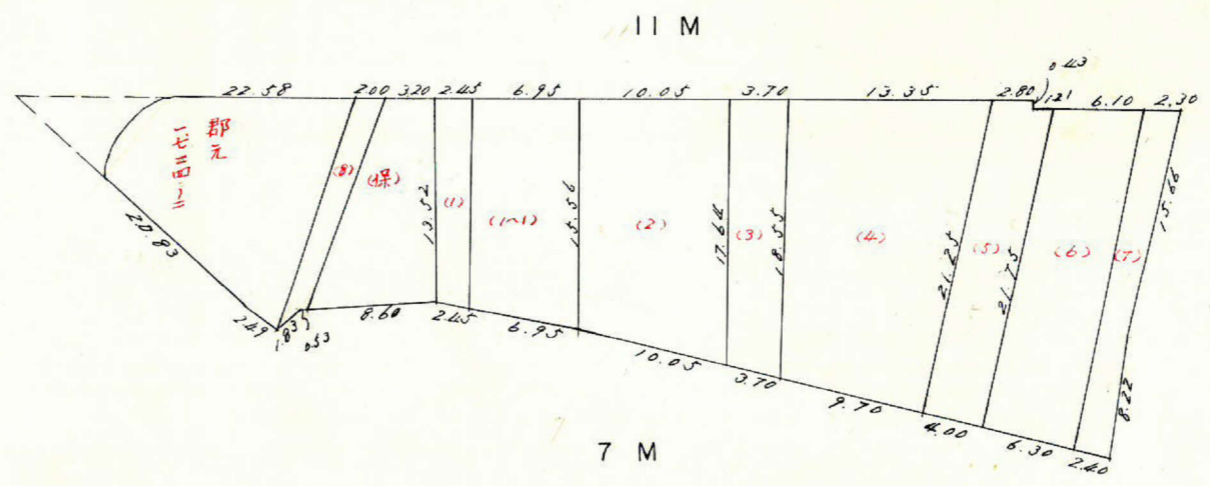
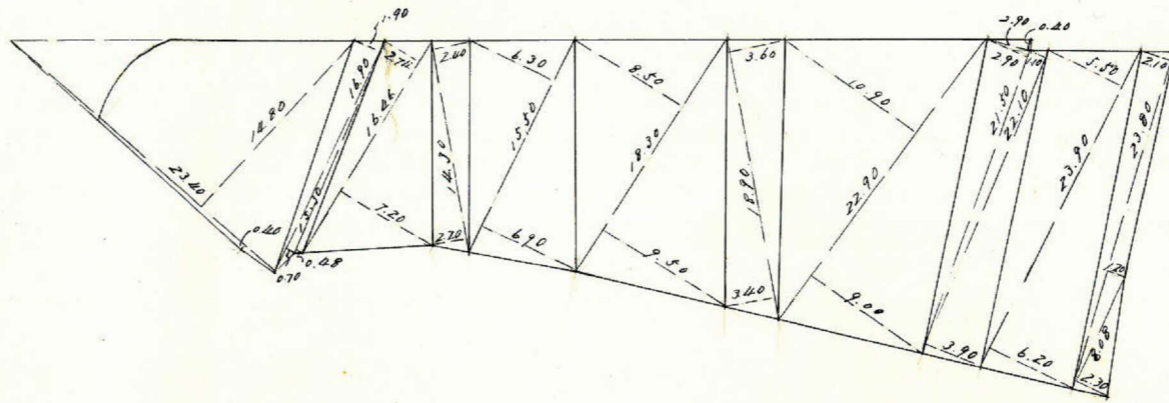
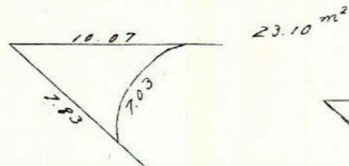
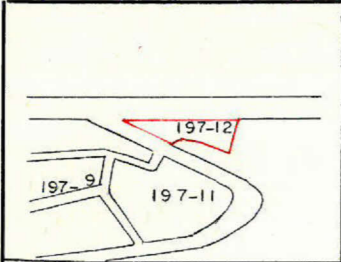


課長	係長	測量士	係

確定面積平面図 $S = \frac{1}{500}$

ブロック番号 紫原 197-12号

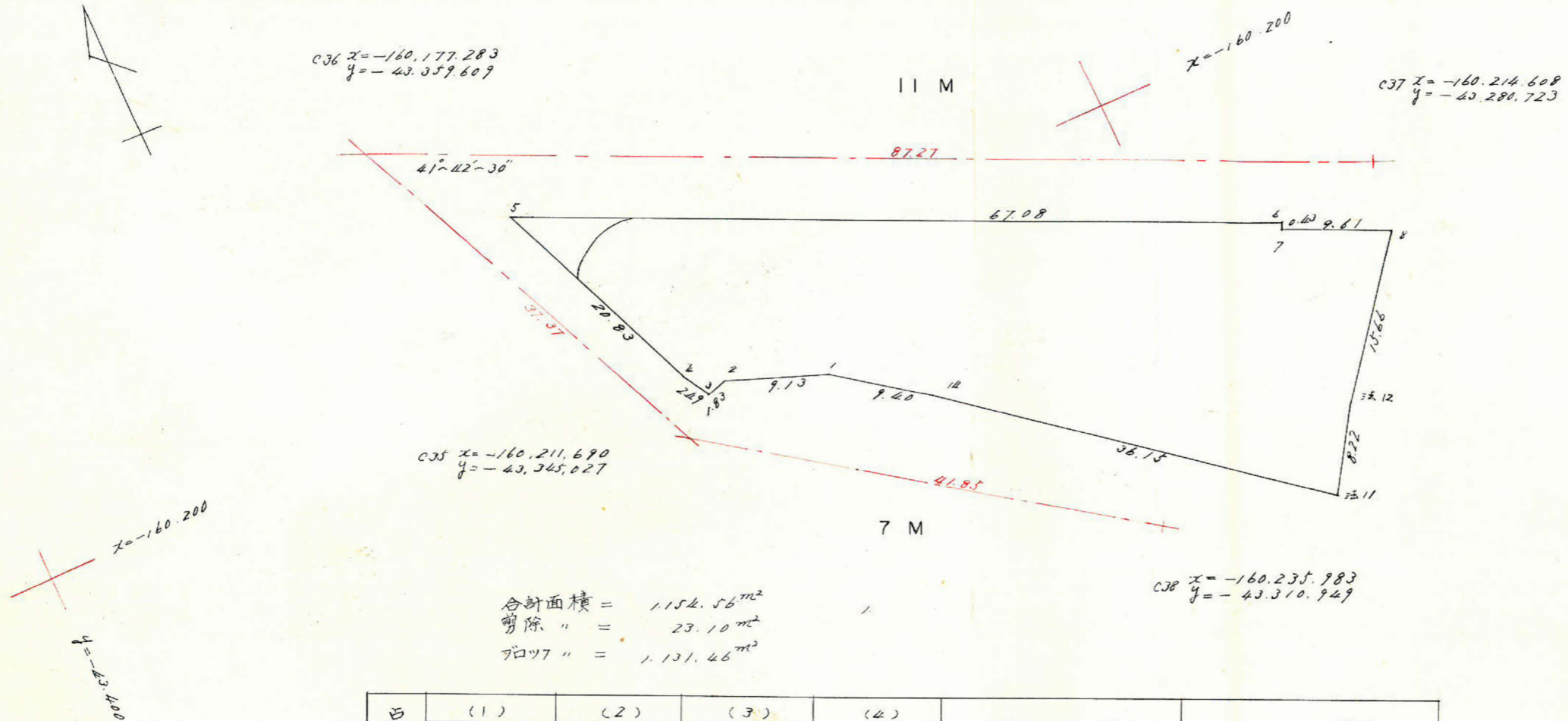
新地名 町 丁目
年 月 日



この図面等は、土地区画整理事業に関する参考資料として提供しています。
 ○図面等は換地処分時のものであり、現在の状況とは異なる場合があります。
 ○図面等によって、境界等が確定されるものではありません。

この図面等は、土地区画整理事業に関する参考資料として提供しています。
 ○図面等は換地処分時のものであり、現在の状況とは異なる場合があります。
 ○図面等によって、境界等が確定されるものではありません。

197-12 トラバ-精度 1/44,600



C36 $x = -160,177,283$
 $y = -43,359,609$

C37 $x = -160,214,608$
 $y = -43,280,723$

C35 $x = -160,211,690$
 $y = -43,345,027$

C38 $x = -160,235,983$
 $y = -43,310,949$

合計面積 = 1,154.56 m^2
 削除 " = 23.10 m^2
 プロット " = 1,131.46 m^2

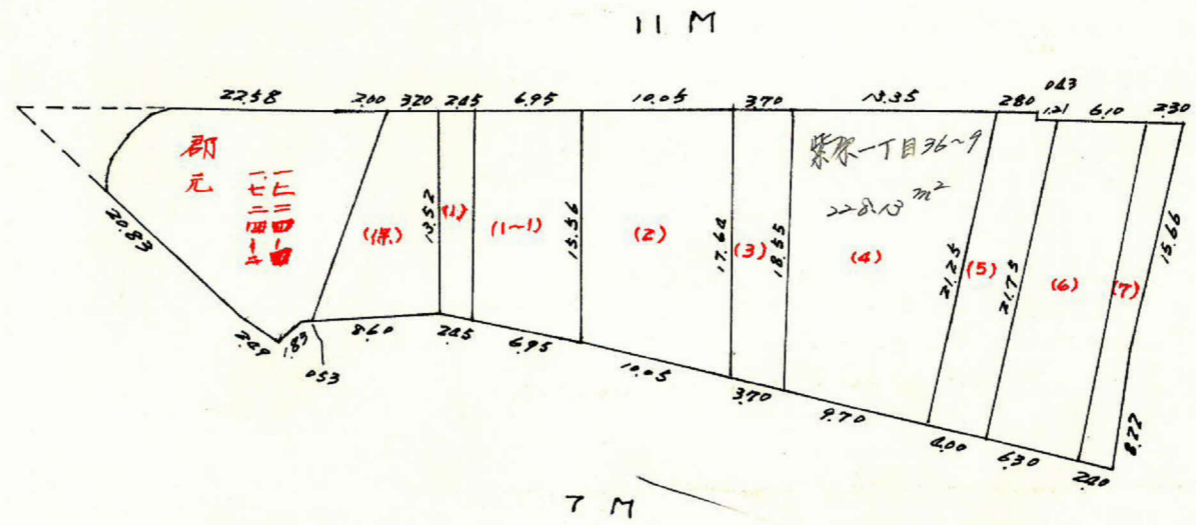
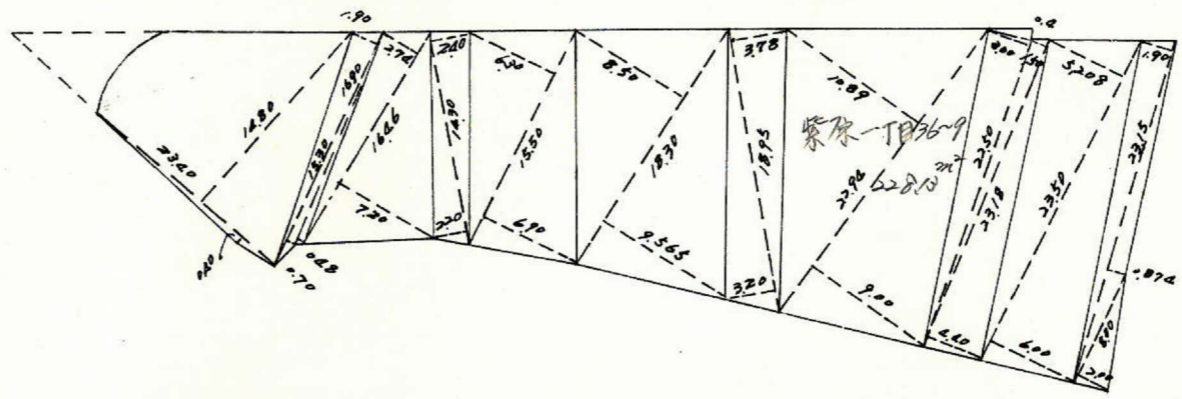
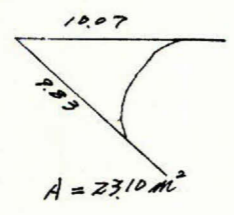
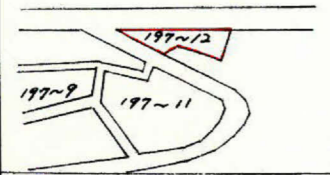
点	(1)	(2)	(3)	(4)	(1) x (4)	(2) x (3)
	X	$X_{n-1} - X_{n+1}$	Y	$Y_{n-1} - Y_{n+1}$		
1	-160K 211,677		-43K 331,352			
2	208,389	- 2,774	339,869	+ 10,272	- 86,171	+ 138,336
3	208,903	- 1,616	341,624	+ 3,049	- 27,145	+ 83,424
4	206,773	- 21,404	342,918	+ 9,191	- 42,250	+ 1,132,656
5	187,499	+ 9,455	350,815	- 52,720	- 659,052	+ 575,005
6	216,228	+ 29,109	290,198	- 60,422	+ 980,528	+ 5,763
7	216,608	+ 4,437	290,393	- 8,517	+ 141,450	- 1,744
8	220,665	+ 16,469	281,681	+ 0,841	- 17,379	+ 137,005
法12	233,077	+ 19,321	291,234	+ 14,011	- 463,441	- 23,842
法11	239,986	- 15,619	295,492	+ 32,682	- 1,306,822	+ 88,903
14	217,458	- 28,309	323,916	+ 35,660	- 622,552	+ 960,128
1	211,677	- 9,069	331,352	+ 15,953	- 186,283	+ 375,021
2	208,389		339,869			
					+ 1,121,978	+ 2,915,473
					- 3,431,095	- 606,354
		± 78,791		± 121,659		

課長	係長	測量士	係

(分筆前)
 確定面積平面図 $S = \frac{1}{500}$

ブロック番号 **紫原** 197-12号

新地名 町 丁目
 年 月 日



この図面等は、土地区画整理事業に関する参考資料として提供しています。
 ○図面等は換地処分時のものであり、現在の状況とは異なる場合があります。
 ○図面等によって、境界等が確定されるものではありません。