

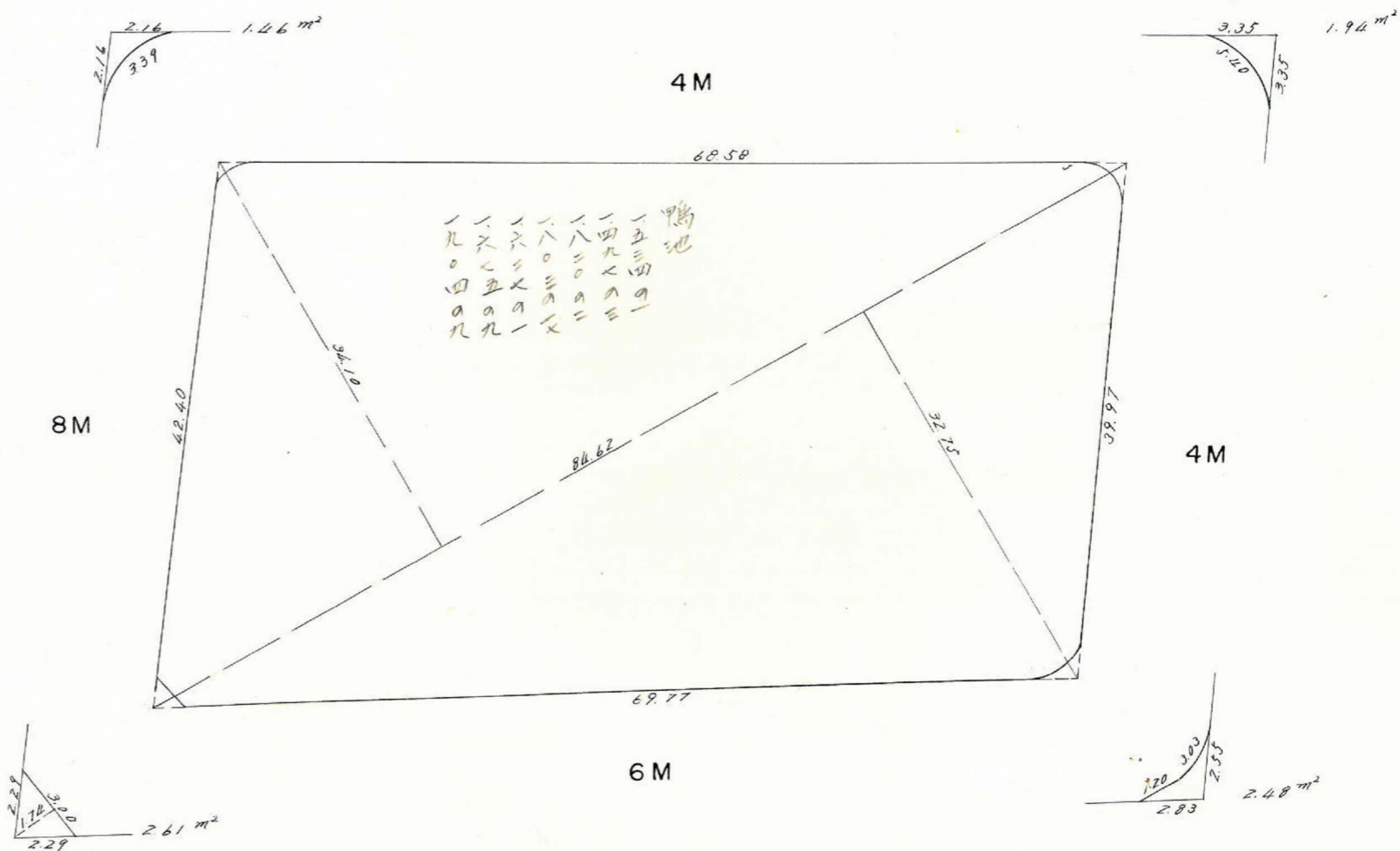
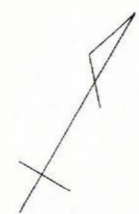
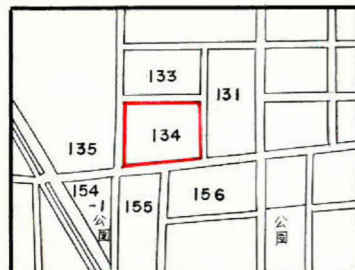
課長	係長	測量士	係

(分筆前)
 確定面積平面図 $S = \frac{1}{500}$

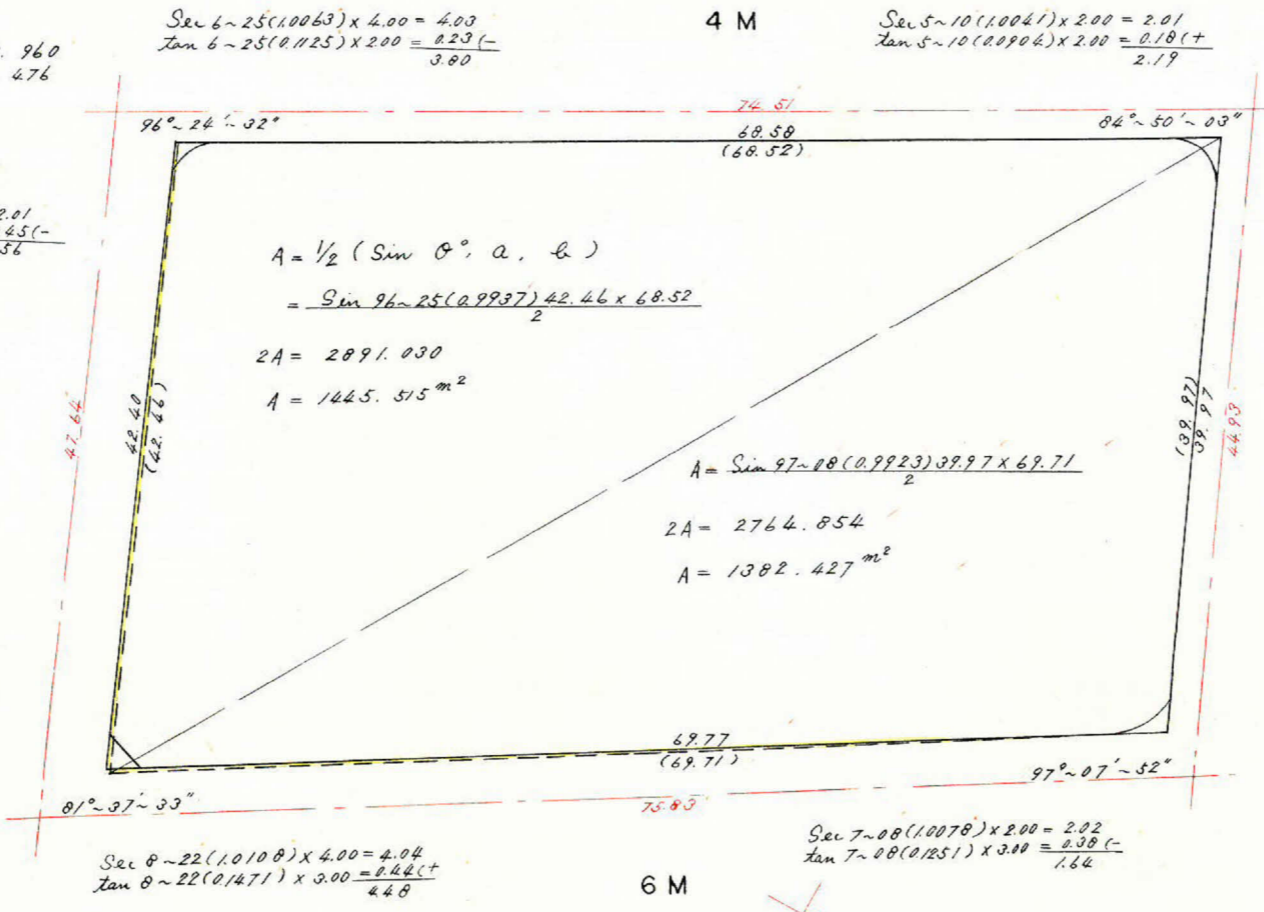
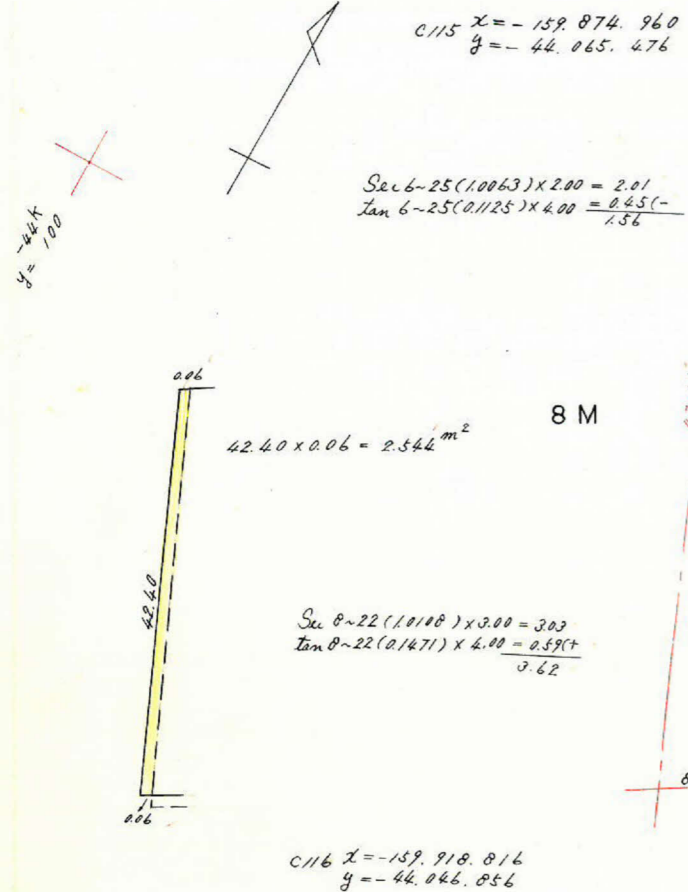
ブロック番号 紫原

134号

新地名 町 丁目
 年 月 日



この図面等は、土地区画整理事業に関する参考資料として提供しています。
 ○図面等は換地処分時のものであり、現在の状況とは異なる場合があります。
 ○図面等によって、境界等が確定されるものではありません。



$2.544 - 2.091 = +0.453$

合計面積 = $1.445.515 + 1.382.427 + 0.453 = 2.828.40 \text{ m}^2$
 剪除 " = $1.46 + 2.61 + 1.94 + 2.48 = 8.49 \text{ m}^2$
 ブロック " = $2.819.91 \text{ m}^2$

この図面等は、土地区画整理事業に関する参考資料として提供しています。
 ○図面等は換地処分時のものであり、現在の状況とは異なる場合があります。
 ○図面等によって、境界等が確定されるものではありません。