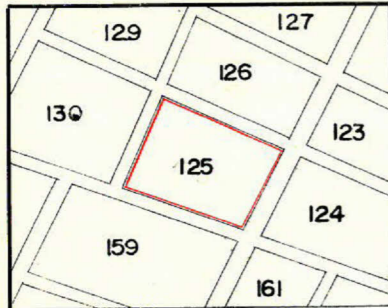


課長	係長	測量士	係

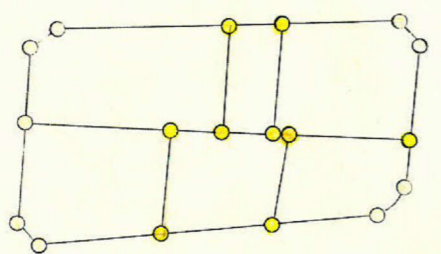
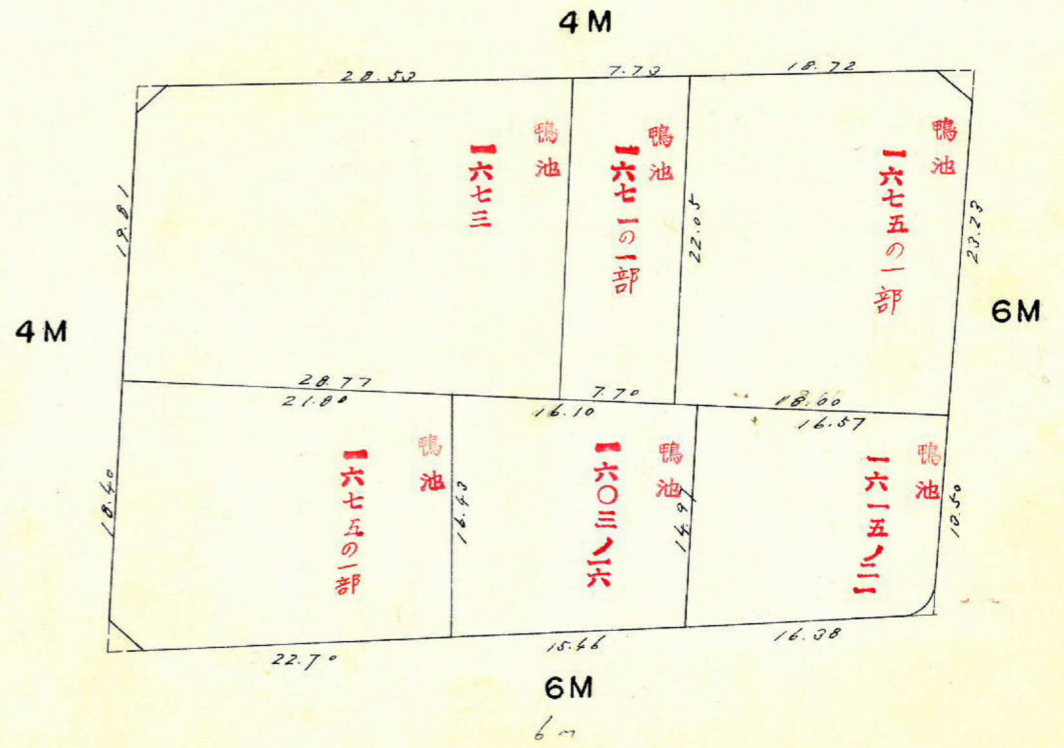
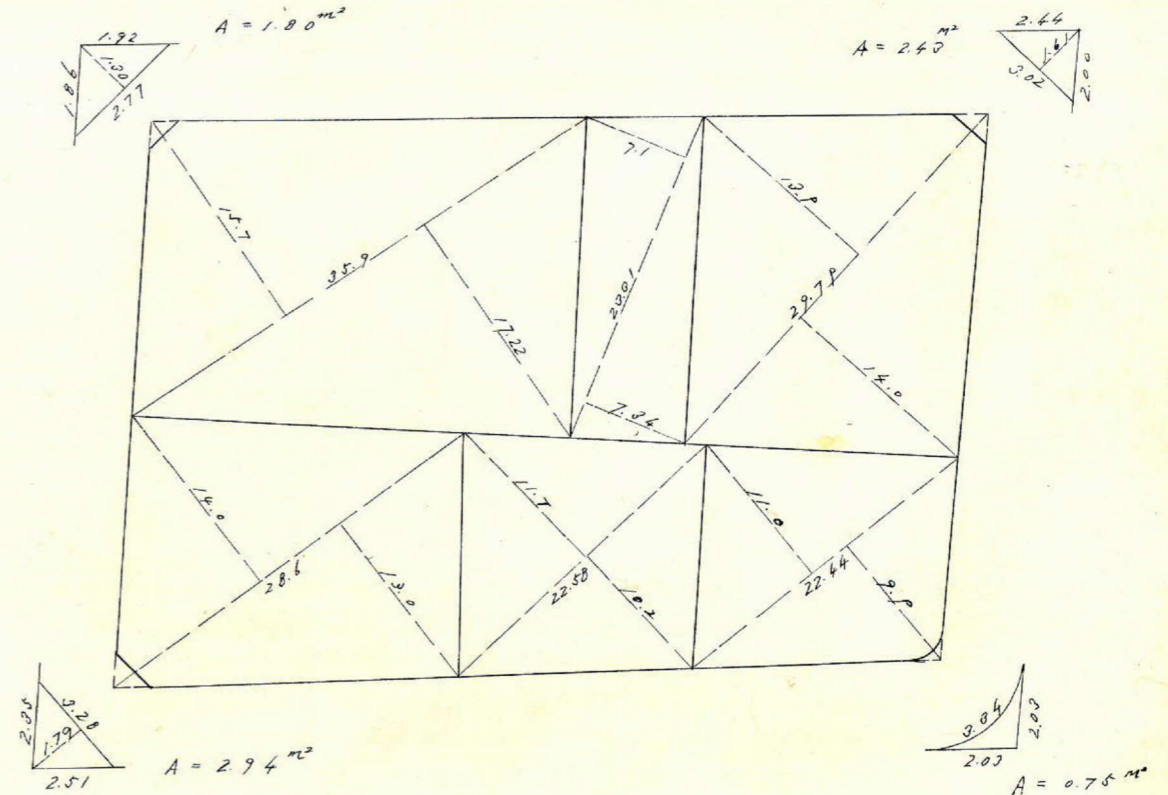
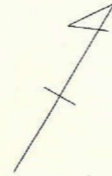
(分筆前)
確定面積平面図 $S = \frac{1}{500}$

ブロック番号 紫原 125号

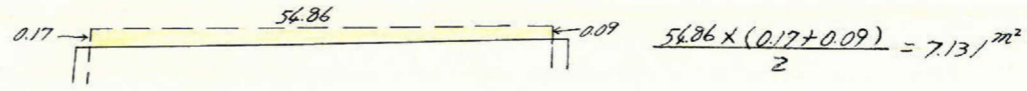
新地名 町 丁目
年 月 日



この図面等は、土地区画整理事業に関する参考資料として提供しています。
 ○図面等は換地処分時のものであり、現在の状況とは異なる場合があります。
 ○図面等によって、境界等が確定されるものではありません。



杭 9
口ト 6



C136 $X = -159,788.740$
 $Y = -43,916.739$

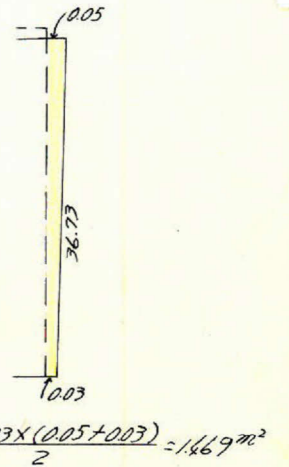
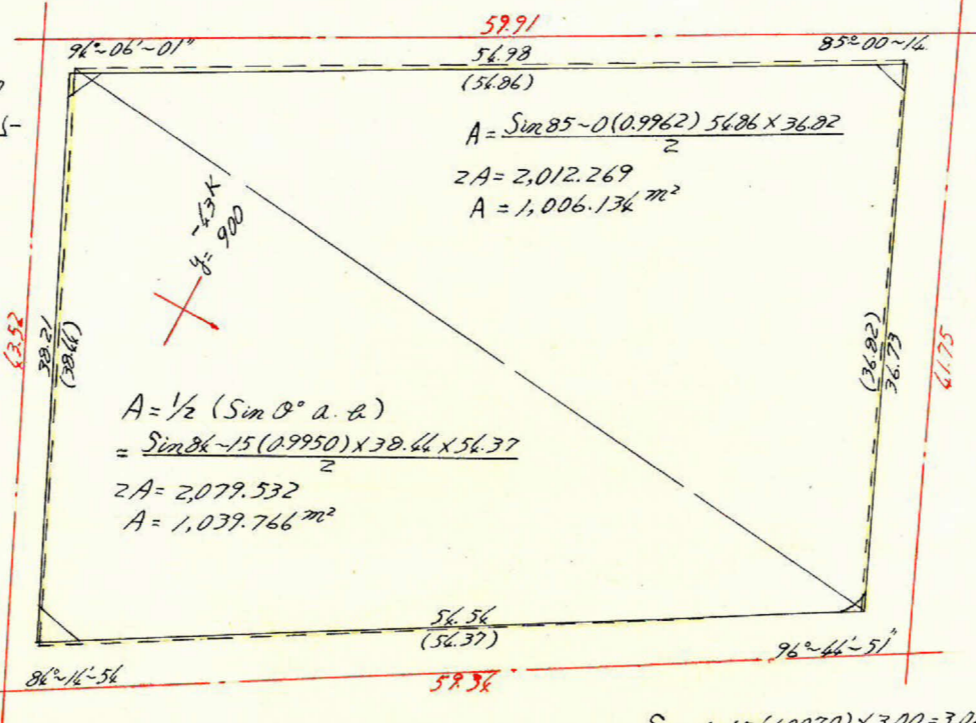
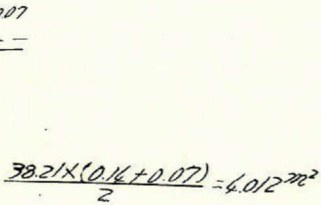
Sec 4-0 (1.0024) x 2.00 = 2.00
 $\tan 4-0 (0.0700) x 2.00 = \frac{0.14}{1.86}$

Sec 5-0 (1.0038) x 3.00 = 3.01
 $\tan 5-0 (0.0875) x 3.00 = \frac{0.18}{3.19}$

C146 $X = -159,759.132$
 $Y = -43,866.658$

Sec 4-0 (1.0024) x 2.00 = 2.00
 $\tan 4-0 (0.0700) x 2.00 = \frac{0.14}{1.86}$

Sec 5-0 (1.0038) x 2.00 = 2.01
 $\tan 5-0 (0.0875) x 3.00 = \frac{0.26}{2.27}$



Sec 6-45 (1.0070) x 3.00 = 3.02
 $\tan 6-45 (0.1184) x 3.00 = \frac{0.36}{2.66}$

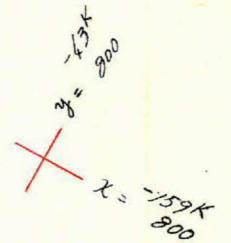
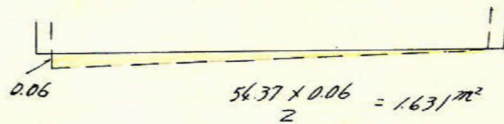
Sec 5-45 (1.0051) x 3.00 = 3.02
 $\tan 5-45 (0.1007) x 2.00 = \frac{0.20}{3.22}$

$X = -159,797.088$
 $Y = -43,867.261$

C148 $X = -159,827.978$
 $Y = -43,897.924$

Sec 5-45 (1.0051) x 2.00 = 2.01
 $\tan 5-45 (0.1007) x 3.00 = \frac{0.30}{2.31}$

Sec 6-45 (1.0070) x 3.00 = 3.02
 $\tan 6-45 (0.1184) x 3.00 = \frac{0.36}{2.66}$



合計面積 = 1,006.134 + 1,039.766 - 3.281 = 2,042.62 m²
 剪除 " = 1.80 + 2.96 + 2.63 + 0.75 = 7.92 m²
 プロット " = 2,034.70 m²

4.012 + 1.669 - (7.131 + 1.631) = -3.281

この図面等は、土地区画整理事業に関する参考資料として提供しています。
 ○図面等は換地処分時のものであり、現在の状況とは異なる場合があります。
 ○図面等によって、境界等が確定されるものではありません。