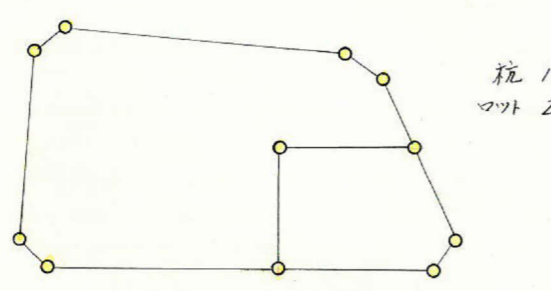
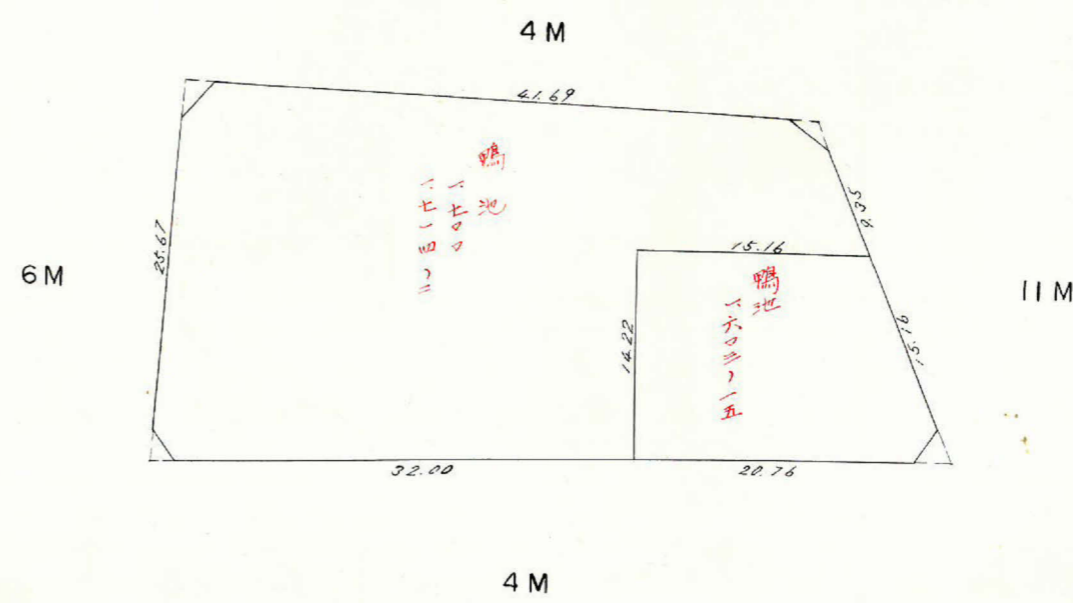
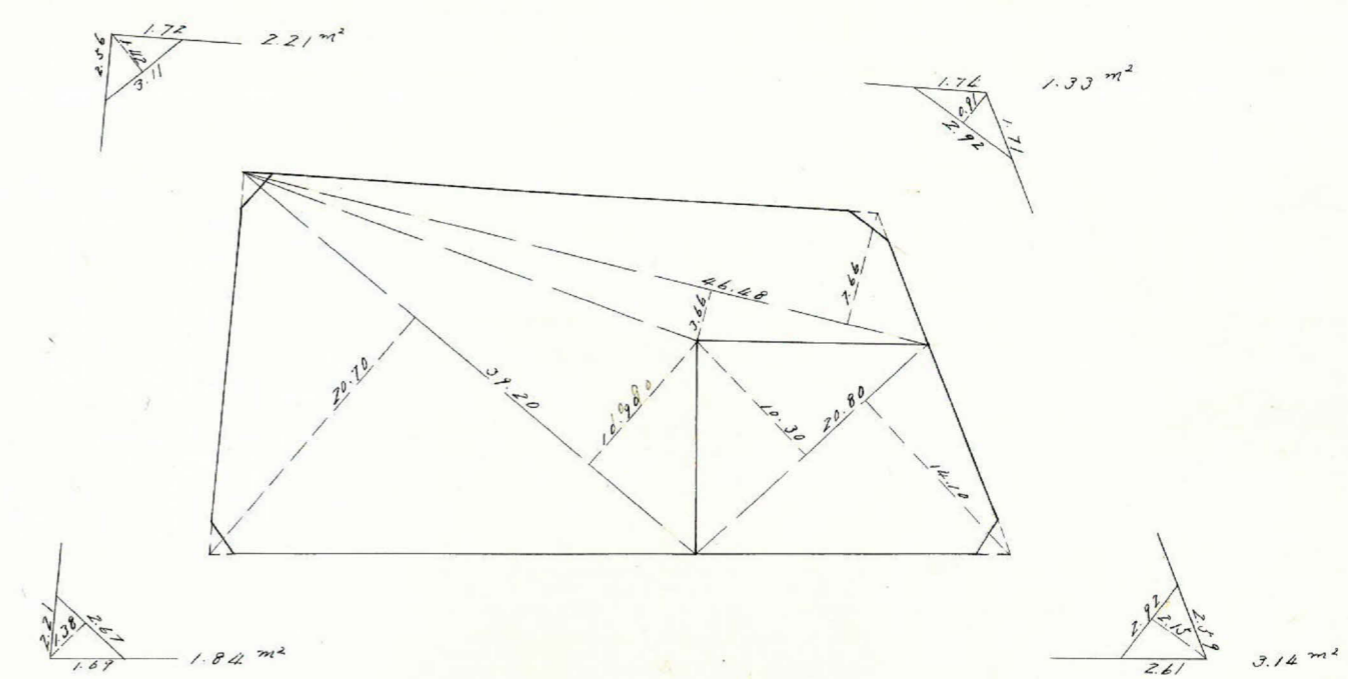
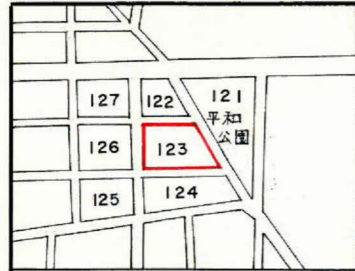


課長	係長	測量士	係

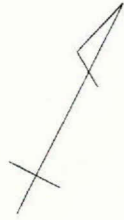
(分筆前)
確定面積平面図 $S = \frac{1}{500}$

ブロック番号 紫原 123号

新地名 町 丁目
年 月 日



この図面等は、土地区画整理事業に関する参考資料として提供しています。
 ○図面等は換地処分時のものであり、現在の状況とは異なる場合があります。
 ○図面等によって、境界等が確定されるものではありません。

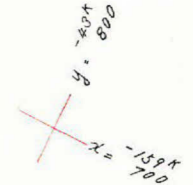
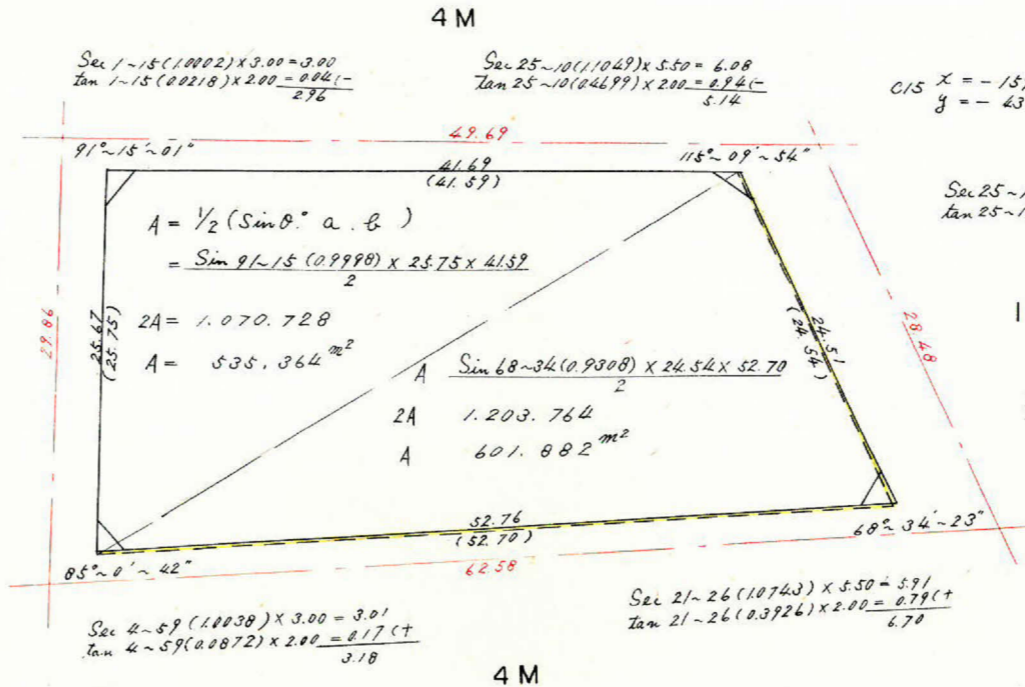


C145 $x = -159.731.986$
 $y = -43.077.100$

Sec 1-15 (10002) x 2.00 = 2.00
 Tan 1-15 (0.0218) x 3.00 = $\frac{0.07(-)}{1.93}$

Sec 4-59 (10038) x 2.00 = 2.01
 Tan 4-59 (0.0872) x 2.00 = $\frac{0.17(+)}{2.18}$

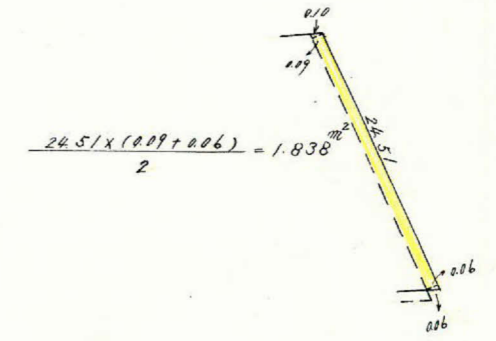
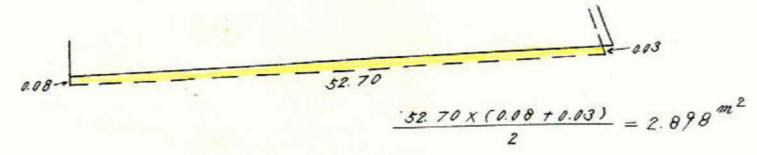
C146 $x = -159.759.132$
 $y = -43.064.658$



11 M

Sec 21-26 (10743) x 2.00 = 2.15
 Tan 21-26 (0.3926) x 5.50 = $\frac{2.16(+)}{4.31}$

C16 $x = -159.728.209$
 $y = -43.810.247$



$1.838 - 2.898 = -1.060$

合計面積 =	$535.364 + 601.882 - 1.060$	=	$1.136.19 \text{ m}^2$
剪除 " =	$2.21 + 1.84 + 1.33 + 3.14$	=	8.52 m^2
ブツツ " =			$1.127.67 \text{ m}^2$

この図面等は、土地区画整理事業に関する参考資料として提供しています。
 ○図面等は換地処分時のものであり、現在の状況とは異なる場合があります。
 ○図面等によって、境界等が確定されるものではありません。