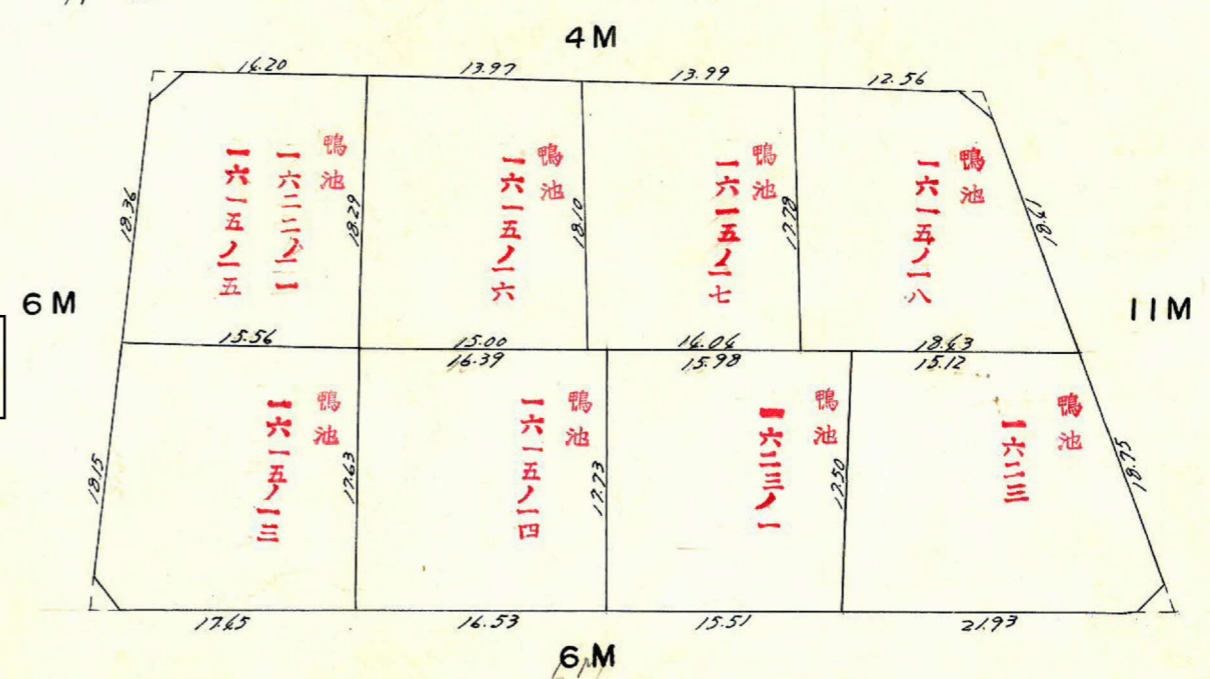
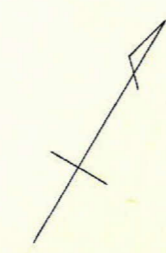
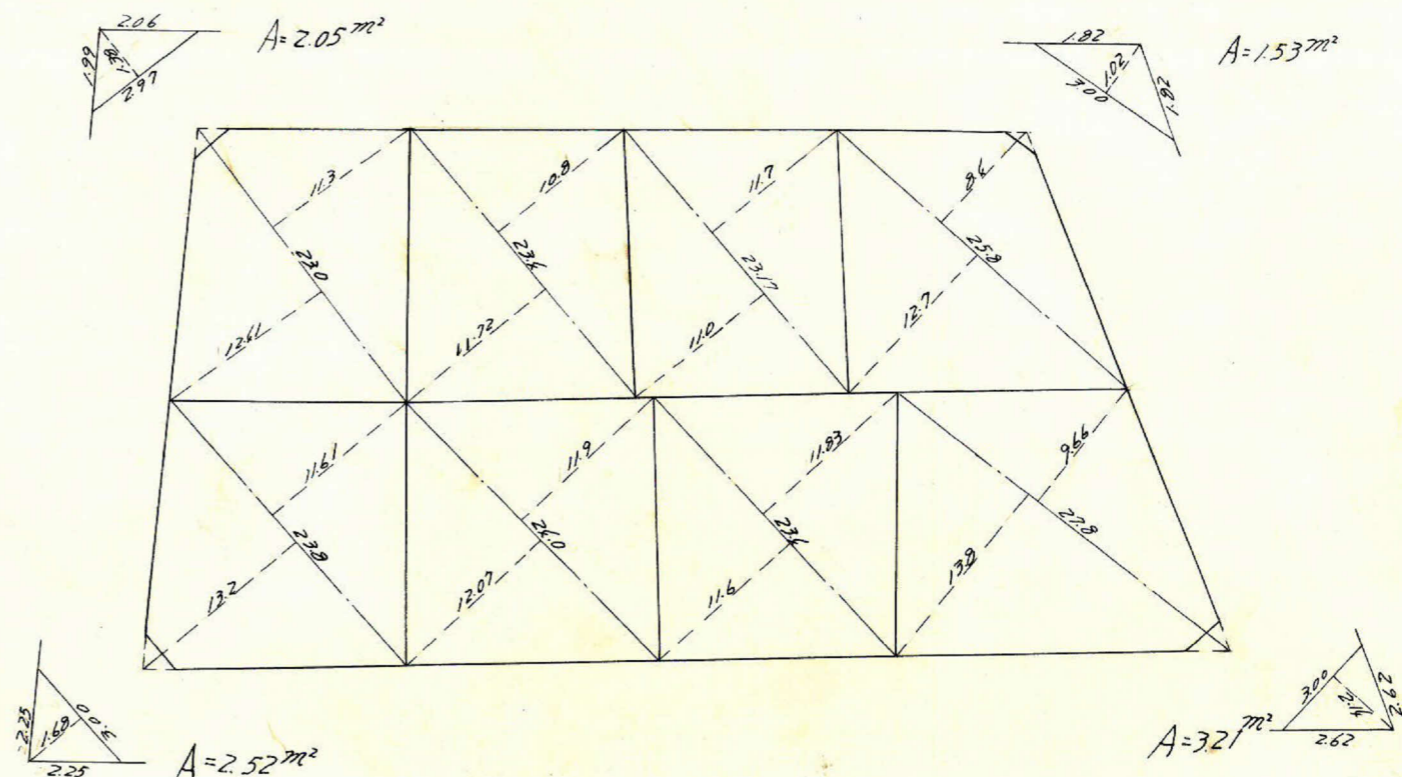
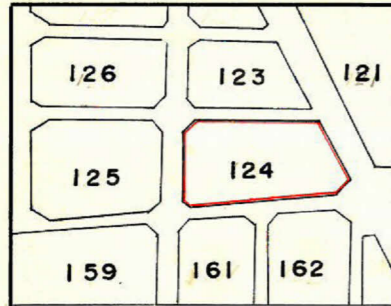


課長	係長	測量士	係

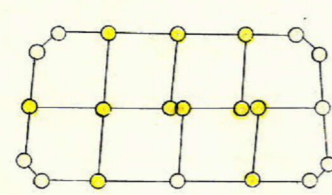
(分 筆 前)
 確定面積平面図 $S = \frac{1}{500}$

ブロック番号 **紫原** 124 号

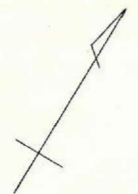
新地名 町 丁目
 年 月 日



この図面等は、土地区画整理事業に関する参考資料として提供しています。
 ○図面等は換地処分時のものであり、現在の状況とは異なる場合があります。
 ○図面等によって、境界等が確定されるものではありません。



杭 11
 ロット 8



C.16 $x = -159,728.209$
 $y = -43,810.267$



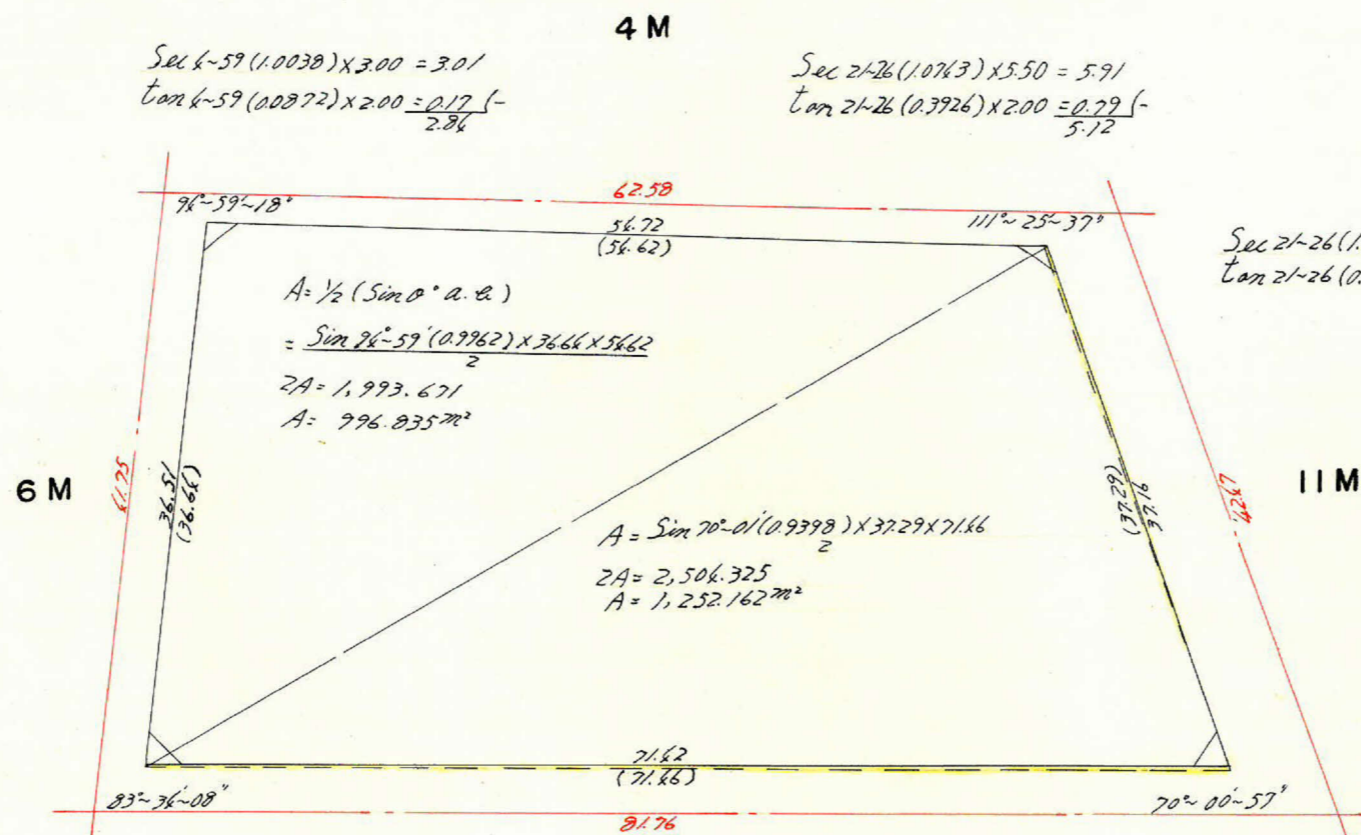
C.146 $x = -159,759.132$
 $y = -43,866.658$

Sec 4-59 (1.0038) x 2.00 = 2.01
 Tan 4-59 (0.0872) x 3.00 = 0.26 (-)
 1.75

Sec 21-26 (1.0763) x 5.50 = 5.91
 Tan 21-26 (0.3926) x 2.00 = 0.79 (-)
 5.12

Sec 21-26 (1.0763) x 2.00 = 2.15
 Tan 21-26 (0.3926) x 5.50 = 2.16 (-)
 -0.01

Sec 6-26 (1.0063) x 3.00 = 3.02
 Tan 6-26 (0.1128) x 3.00 = 0.36 (+)
 3.36



6 M

4 M

11 M

6 M

$A = \frac{1}{2} (\sin \theta \cdot a \cdot b)$
 $= \frac{\sin 94^{\circ}59' (0.9962) \times 36.64 \times 56.62}{2}$
 $2A = 1,993.671$
 $A = 996.835 \text{ m}^2$

$A = \frac{\sin 70^{\circ}00' (0.9398) \times 37.29 \times 71.66}{2}$
 $2A = 2,506.325$
 $A = 1,252.162 \text{ m}^2$

$\frac{3720 \times 0.09}{2} = 1.674 \text{ m}^2$

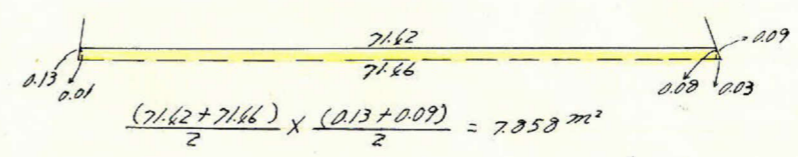
Sec 19-59 (1.0661) x 3.00 = 3.19
 Tan 19-59 (0.3636) x 5.50 = 2.00 (-)
 5.19

C.147 $x = -159,797.088$
 $y = -43,867.261$

Sec 6-26 (1.0063) x 3.00 = 3.02
 Tan 6-26 (0.1128) x 3.00 = 0.36 (+)
 3.36

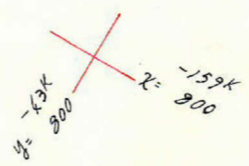
Sec 19-59 (1.0661) x 5.50 = 5.85
 Tan 19-59 (0.3636) x 3.00 = 1.09 (+)
 6.94

C.17 $x = -159,756.915$
 $y = -43,777.221$



1.674 - 7.858 = -6.184

合計面積	=	996.835 + 1,252.162 - 6.184	=	2,242.81 m ²
剪除	=	2.05 + 2.52 + 1.53 + 3.21	=	9.31 m ²
ブロッツ	=		=	2,233.50 m ²



この図面等は、土地区画整理事業に関する参考資料として提供しています。
 ○図面等は換地処分時のものであり、現在の状況とは異なる場合があります。
 ○図面等によって、境界等が確定されるものではありません。