

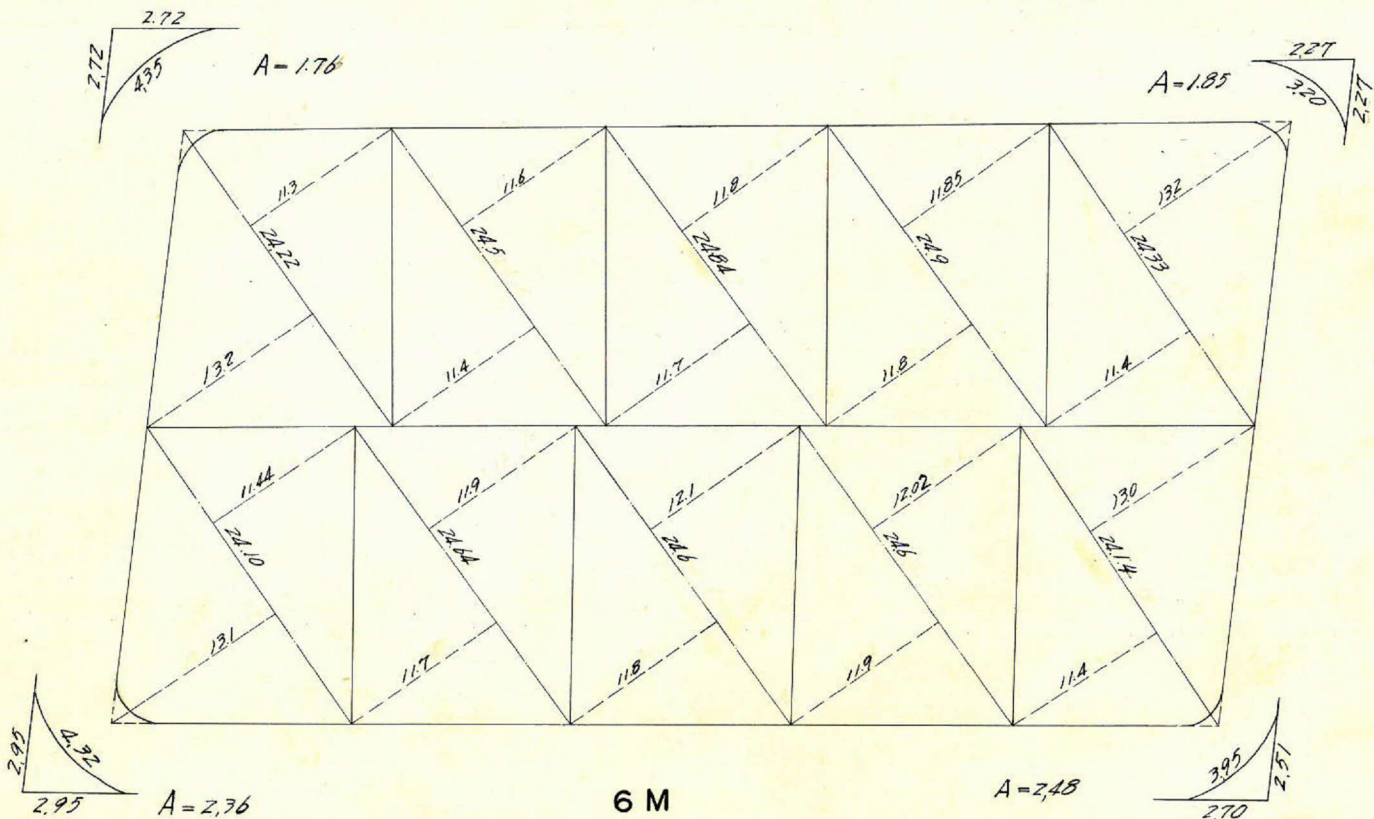
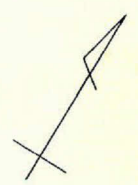
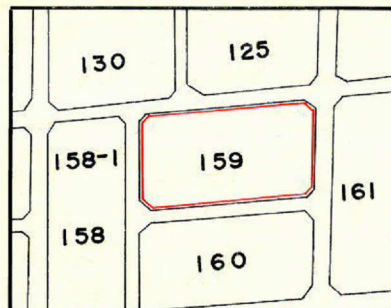
課長	係長	測量士	係

(分筆前)
確定面積平面図 $S = \frac{1}{500}$

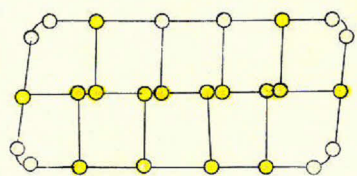
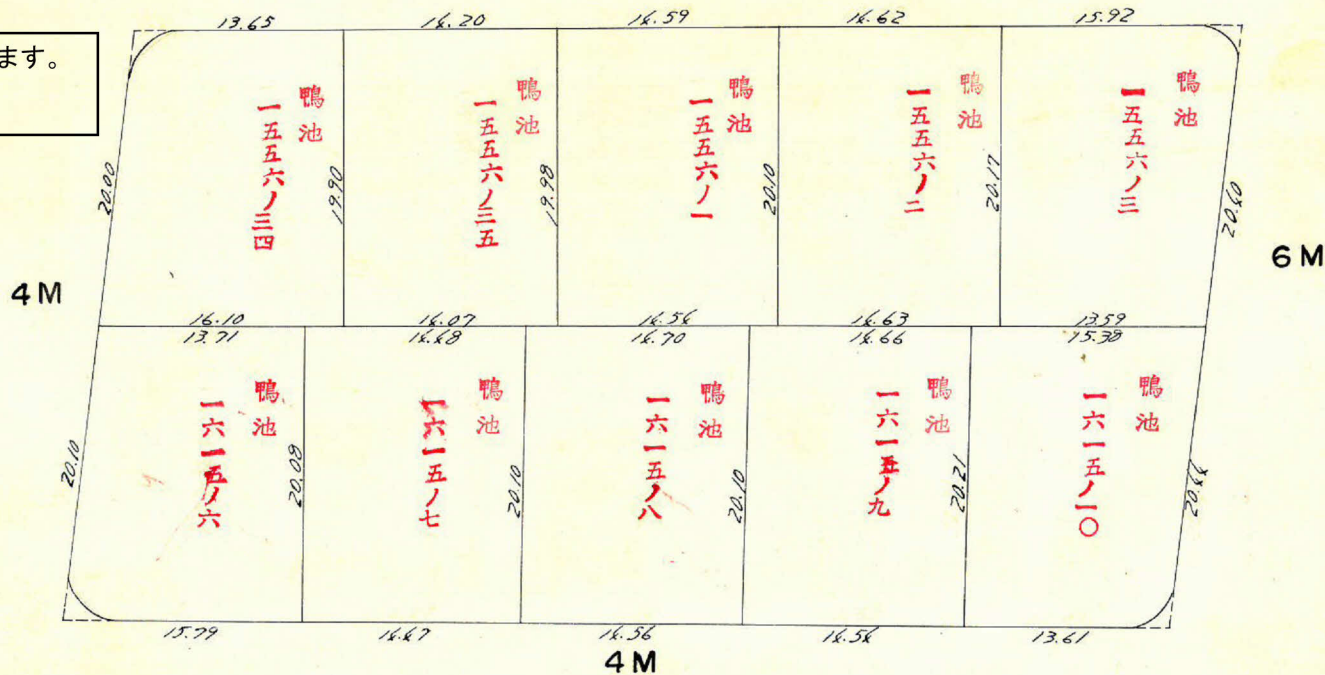
ブロック番号 紫原

159 号

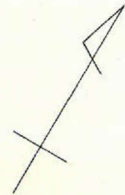
新地名 町 丁目
年 月 日



この図面等は、土地区画整理事業に関する参考資料として提供しています。
 ○図面等は換地処分時のものであり、現在の状況とは異なる場合があります。
 ○図面等によって、境界等が確定されるものではありません。



杭 16
ロット 10



C149 $X = -159,837.746$
 $Y = -43,913.944$

Sec $\delta = 57(1.0074) \times 2.00 = 2.01$
 $\tan \delta = 57(0.1219) \times 3.00 = \frac{0.37(+)}{1.64}$

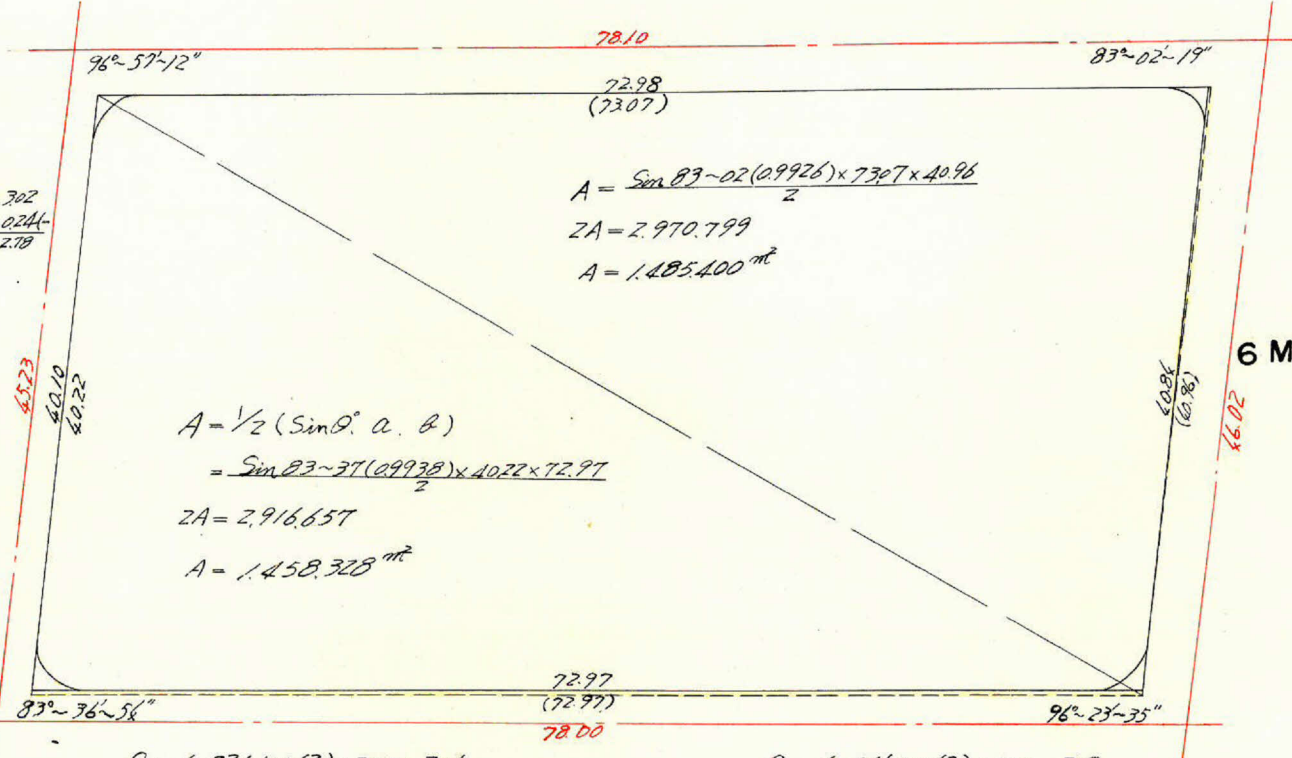
6 M

Sec $\delta = 58(1.0074) \times 3.00 = 3.02$
 $\tan \delta = 58(0.1222) \times 3.00 = \frac{0.37(+)}{3.39}$

$X = -159,797.088$
 C147 $Y = -43,847.261$

Sec $\delta = 57(1.0074) \times 3.00 = 3.02$
 $\tan \delta = 57(0.1219) \times 2.00 = \frac{0.24(+)}{2.78}$

4 M



72.98
 (73.07)

$A = \frac{\sin 83-02(0.9926) \times 73.07 \times 40.96}{2}$
 $2A = 2,970.799$
 $A = 1,485.400 \text{ m}^2$

$A = \frac{1}{2} (\sin \theta \cdot a \cdot b)$
 $= \frac{\sin 83-37(0.9938) \times 40.22 \times 72.97}{2}$
 $2A = 2,916.657$
 $A = 1,458.328 \text{ m}^2$

Sec $\delta = 23(1.0062) \times 2.00 = 2.01$
 $\tan \delta = 23(0.1119) \times 2.00 = \frac{0.22(+)}{2.23}$

C150 $X = -159,878.933$
 $Y = -43,895.245$

Sec $\delta = 23(1.0062) \times 2.00 = 2.01$
 $\tan \delta = 23(0.1119) \times 2.00 = \frac{0.22(+)}{2.23}$

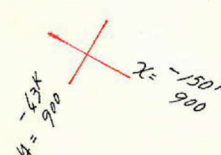
4 M

Sec $\delta = 24(1.0063) \times 3.00 = 3.02$
 $\tan \delta = 24(0.1122) \times 2.00 = \frac{0.22(-)}{2.80}$

Sec $\delta = 24(1.0063) \times 2.00 = 2.01$
 $\tan \delta = 24(0.1122) \times 3.00 = \frac{0.34(-)}{1.67}$

$X = -159,838.991$
 C165 $Y = -43,828.245$

$\frac{4.04 \times 0.09}{2} = 1.837$



0.12 $\frac{72.97}{72.97}$ 0.12
 $72.97 \times 0.12 = 8.756 \text{ m}^2$

$-(8.756 + 1.837) = -10.593$

合計面積 = $1,485.400 + 1,458.328 - 10.593 = 2,933.14 \text{ m}^2$
 剪除 " = $1.76 + 2.36 + 1.85 + 2.48 = 8.45 \text{ m}^2$
 7"ロ"7" = $2,924.69 \text{ m}^2$

この図面等は、土地区画整理事業に関する参考資料として提供しています。
 ○図面等は換地処分時のものであり、現在の状況とは異なる場合があります。
 ○図面等によって、境界等が確定されるものではありません。