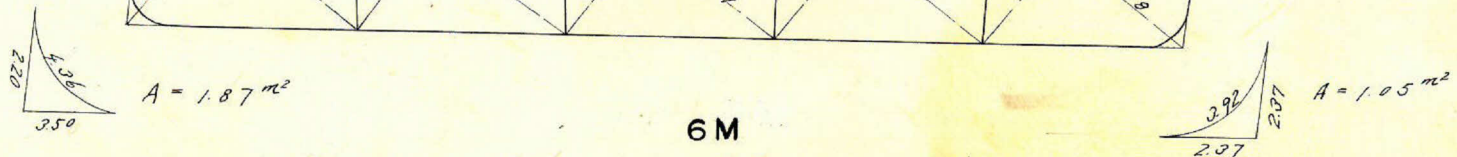
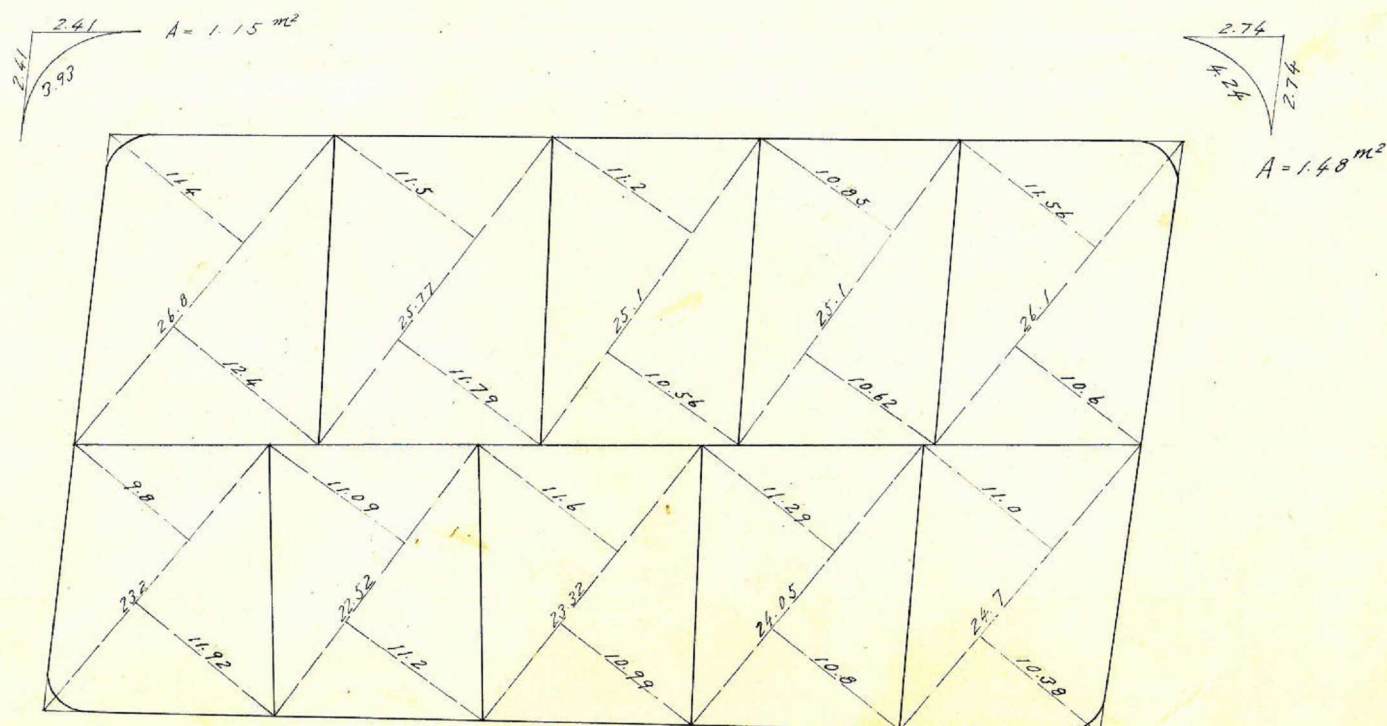
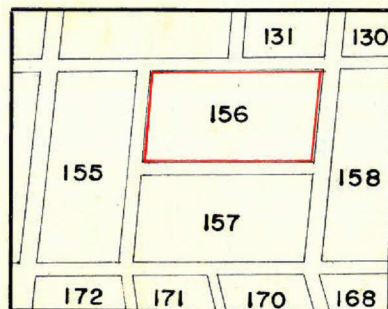


課	長	係	長	測量士	係

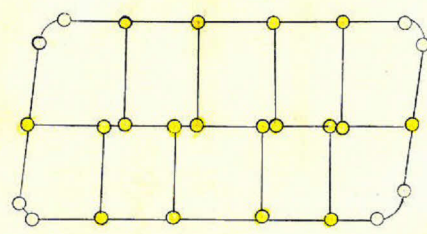
(分 筆 前)
 確定面積平面図 $S = \frac{1}{500}$

ブロック番号 **紫原** 156 号

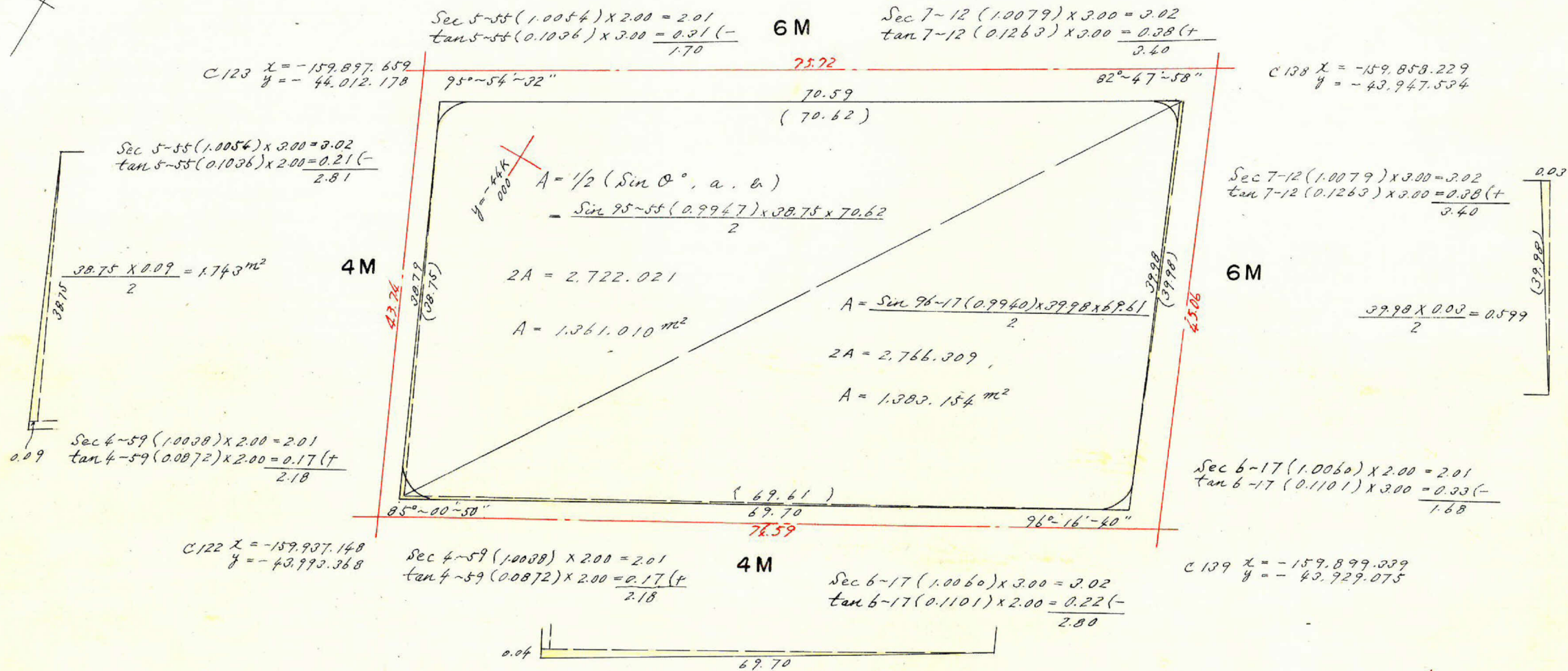
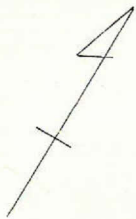
新地名 町 丁目
 年 月 日



この図面等は、土地区画整理事業に関する参考資料として提供しています。
 ○図面等は換地処分時のものであり、現在の状況とは異なる場合があります。
 ○図面等によって、境界等が確定されるものではありません。



杭 10
 口 10



C123 $x = -159.897.659$
 $y = -44.012.178$

C138 $x = -159.858.229$
 $y = -43.947.534$

Sec 5-55 (1.0054) x 3.00 = 3.02
 $\tan 5-55 (0.1036) x 2.00 = 0.21 (-)$
 $\frac{0.21}{2.81}$

Sec 7-12 (1.0079) x 3.00 = 3.02
 $\tan 7-12 (0.1263) x 3.00 = 0.38 (+)$
 $\frac{0.38}{3.40}$

$\frac{38.75 \times 0.09}{2} = 1.743 m^2$

$\frac{37.98 \times 0.03}{2} = 0.599$

Sec 4-59 (1.0038) x 2.00 = 2.01
 $\tan 4-59 (0.0872) x 2.00 = 0.17 (+)$
 $\frac{0.17}{2.18}$

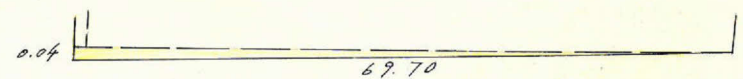
Sec 6-17 (1.0060) x 2.00 = 2.01
 $\tan 6-17 (0.1101) x 3.00 = 0.33 (-)$
 $\frac{0.33}{1.68}$

C122 $x = -159.937.148$
 $y = -43.993.368$

C139 $x = -159.899.339$
 $y = -43.929.075$

Sec 4-59 (1.0038) x 2.00 = 2.01
 $\tan 4-59 (0.0872) x 2.00 = 0.17 (+)$
 $\frac{0.17}{2.18}$

Sec 6-17 (1.0060) x 3.00 = 3.02
 $\tan 6-17 (0.1101) x 2.00 = 0.22 (-)$
 $\frac{0.22}{2.80}$



$\frac{69.70 \times 0.04}{2} = 1.394 m^2$

$1.743 + 1.394 - 0.599 = +2.538$

合計面積 = $1.361.010 + 1.393.154 + 2.538 = 2.746.70 m^2$
 剪除 " = $1.15 + 1.87 + 1.40 + 1.05 = 5.55 m^2$
 10.y7 " = $2.741.15 m^2$

この図面等は、土地区画整理事業に関する参考資料として提供しています。
 ○図面等は換地処分時のものであり、現在の状況とは異なる場合があります。
 ○図面等によって、境界等が確定されるものではありません。