

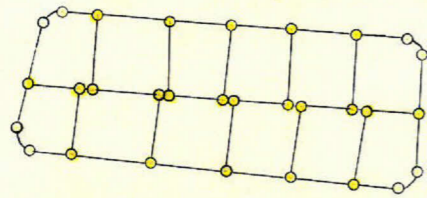
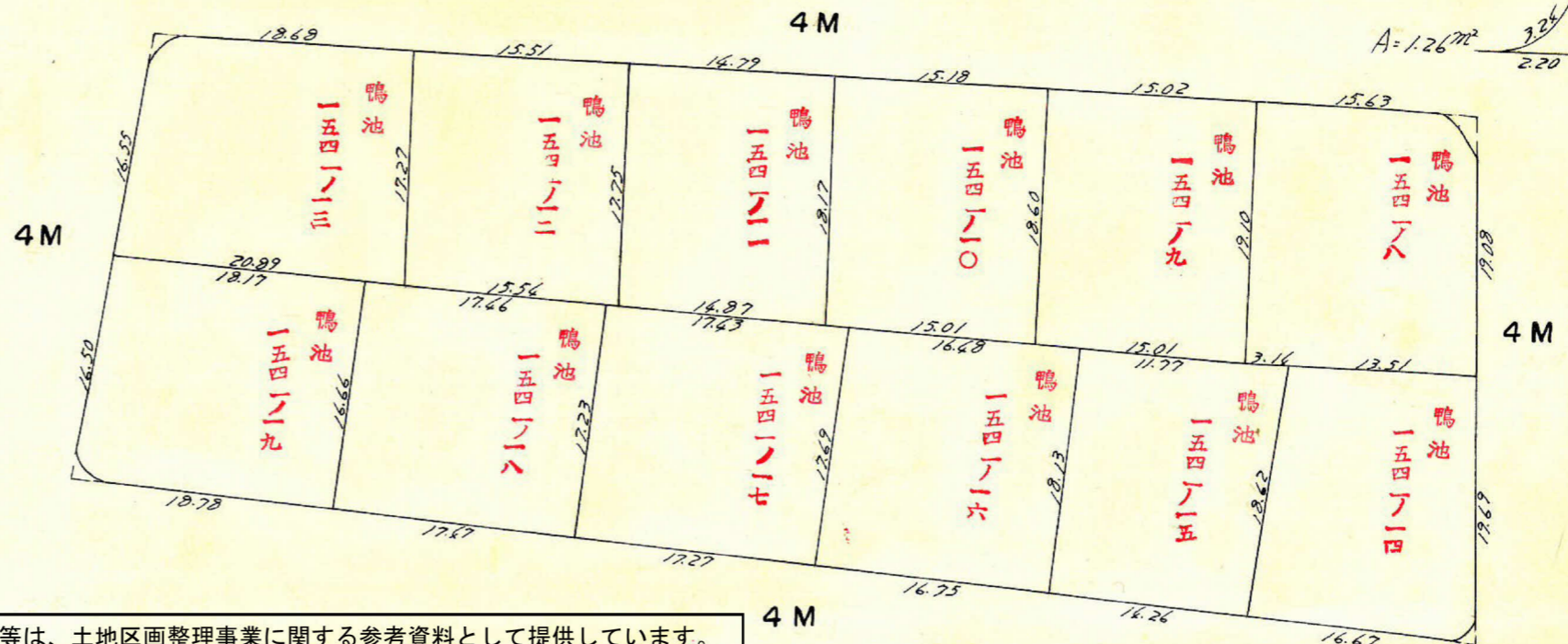
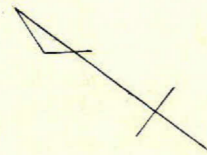
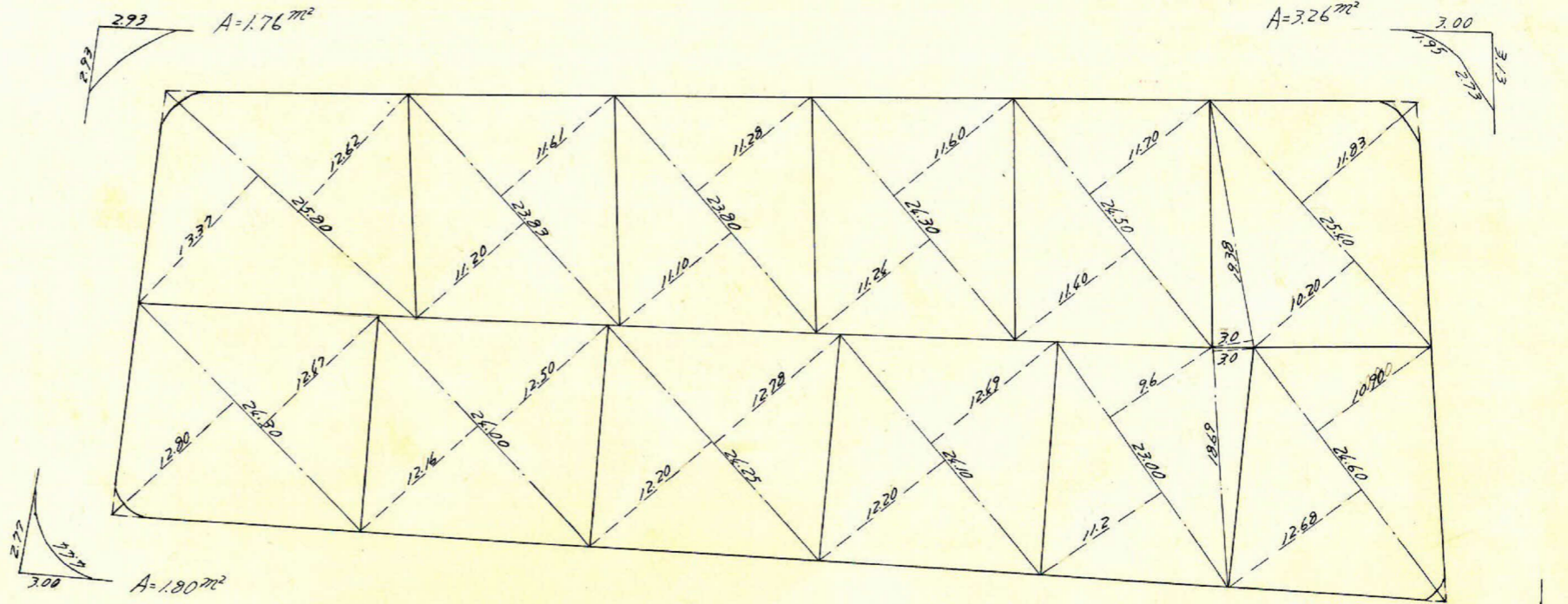
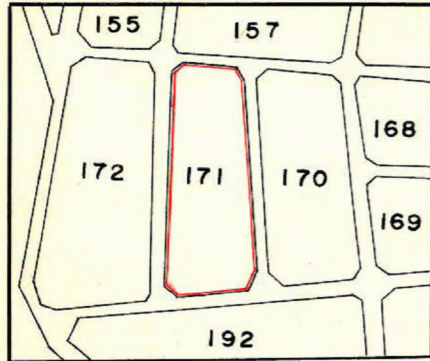
課	長	係	長	測量士	係

(分 筆 前)
 確定面積平面図 $S = \frac{1}{500}$

ブロック番号 紫原

171号

新地名 町 丁目
 年 月 日



杭 22
 ロット 12

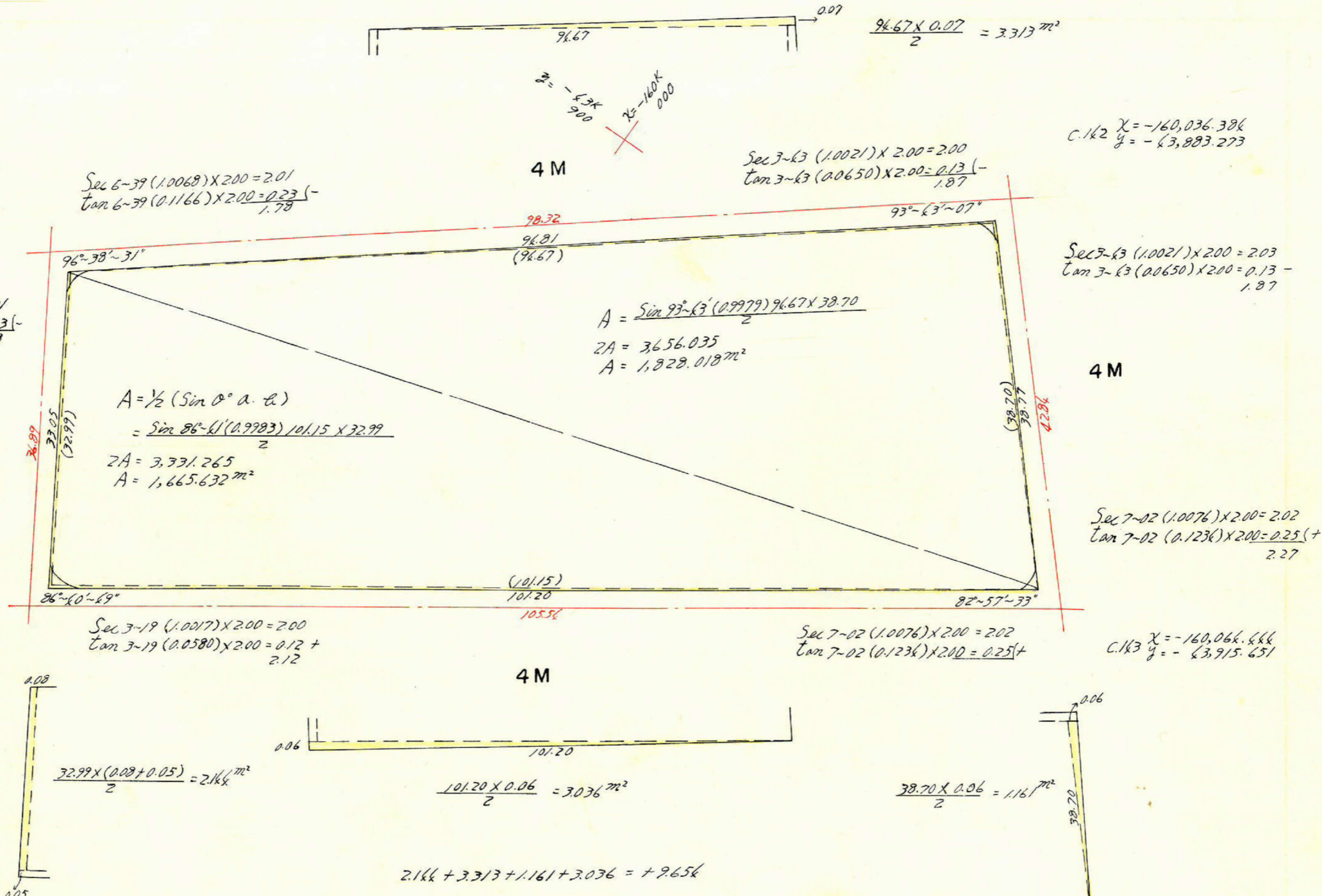
この図面等は、土地区画整理事業に関する参考資料として提供しています。
 ○図面等は換地処分時のものであり、現在の状況とは異なる場合があります。
 ○図面等によって、境界等が確定されるものではありません。

C.161 $x = -159,958.061$
 $y = -63,962.710$

Sec 6-39 (1.0068) X 2.00 = 2.01
 $\tan 6-39 (0.1166) X 2.00 = 0.23 (-)$
 1.78

Sec 3-19 (1.0017) X 2.00 = 2.00
 $\tan 3-19 (0.0580) X 2.00 = 0.12 (+)$
 2.12

$x = -159,976.812$
 $y = -63,976.676$



Sec 6-39 (1.0068) X 2.00 = 2.01
 $\tan 6-39 (0.1166) X 2.00 = 0.23 (-)$
 1.78

$A = \frac{1}{2} (\sin \theta \cdot a \cdot b)$
 $= \frac{\sin 86-10-49}{2} (0.9993) 101.15 \times 32.99$
 $2A = 3,331.265$
 $A = 1,665.632 m^2$

$A = \frac{\sin 93-63-07}{2} (0.9979) 96.67 \times 38.70$
 $2A = 3,656.035$
 $A = 1,828.018 m^2$

$\frac{32.99 \times (0.08 + 0.05)}{2} = 2.166 m^2$

$\frac{101.20 \times 0.06}{2} = 3.036 m^2$

$\frac{38.70 \times 0.06}{2} = 1.161 m^2$

$2.166 + 3.313 + 1.161 + 3.036 = +9.656$

合計面積 = $1,665.632 + 1,828.018 + 9.656 = 3,503.30 m^2$
 剪除面積 = $1.76 + 1.80 + 1.26 + 3.26 = 8.08 m^2$
 ブロック = $= 3,495.22 m^2$

$x = -160,000$
 $y = -63,900$

この図面等は、土地区画整理事業に関する参考資料として提供しています。
 ○図面等は換地処分時のものであり、現在の状況とは異なる場合があります。
 ○図面等によって、境界等が確定されるものではありません。