

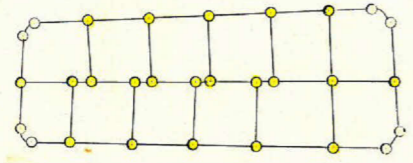
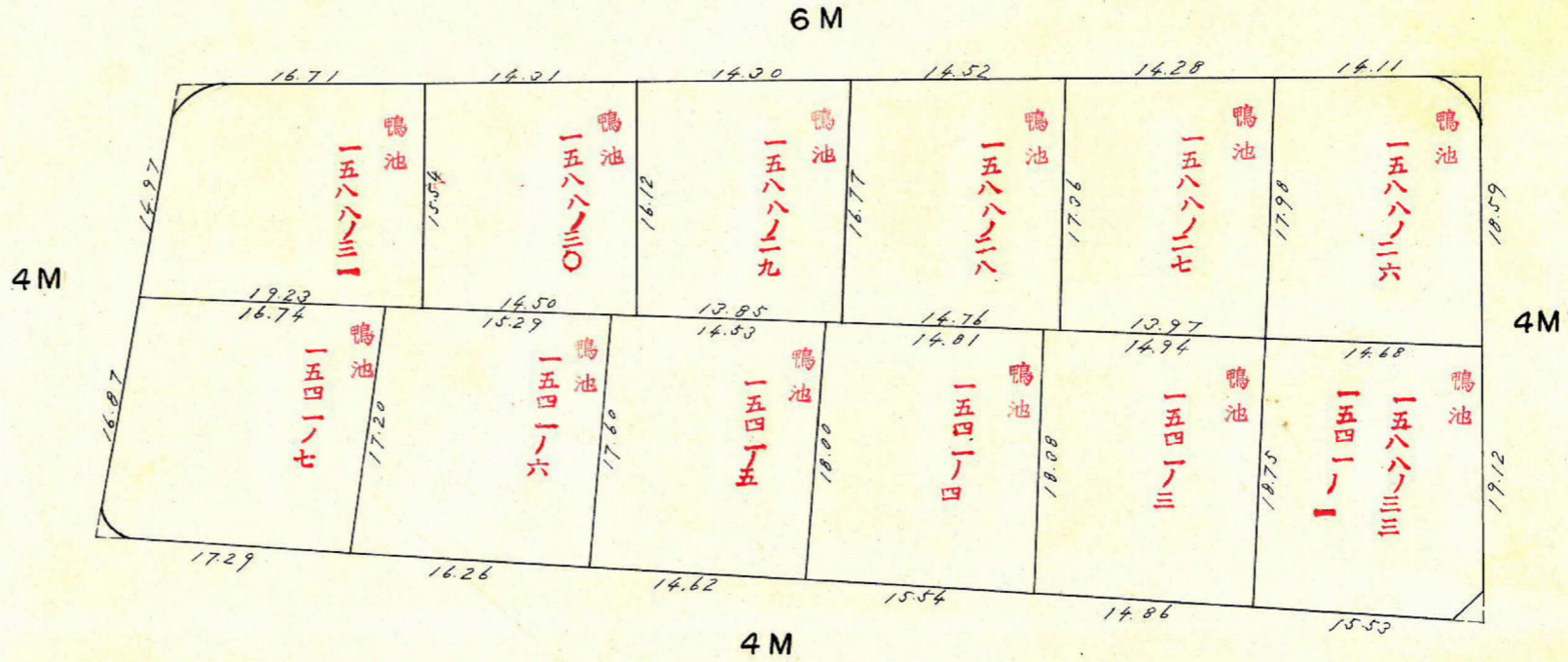
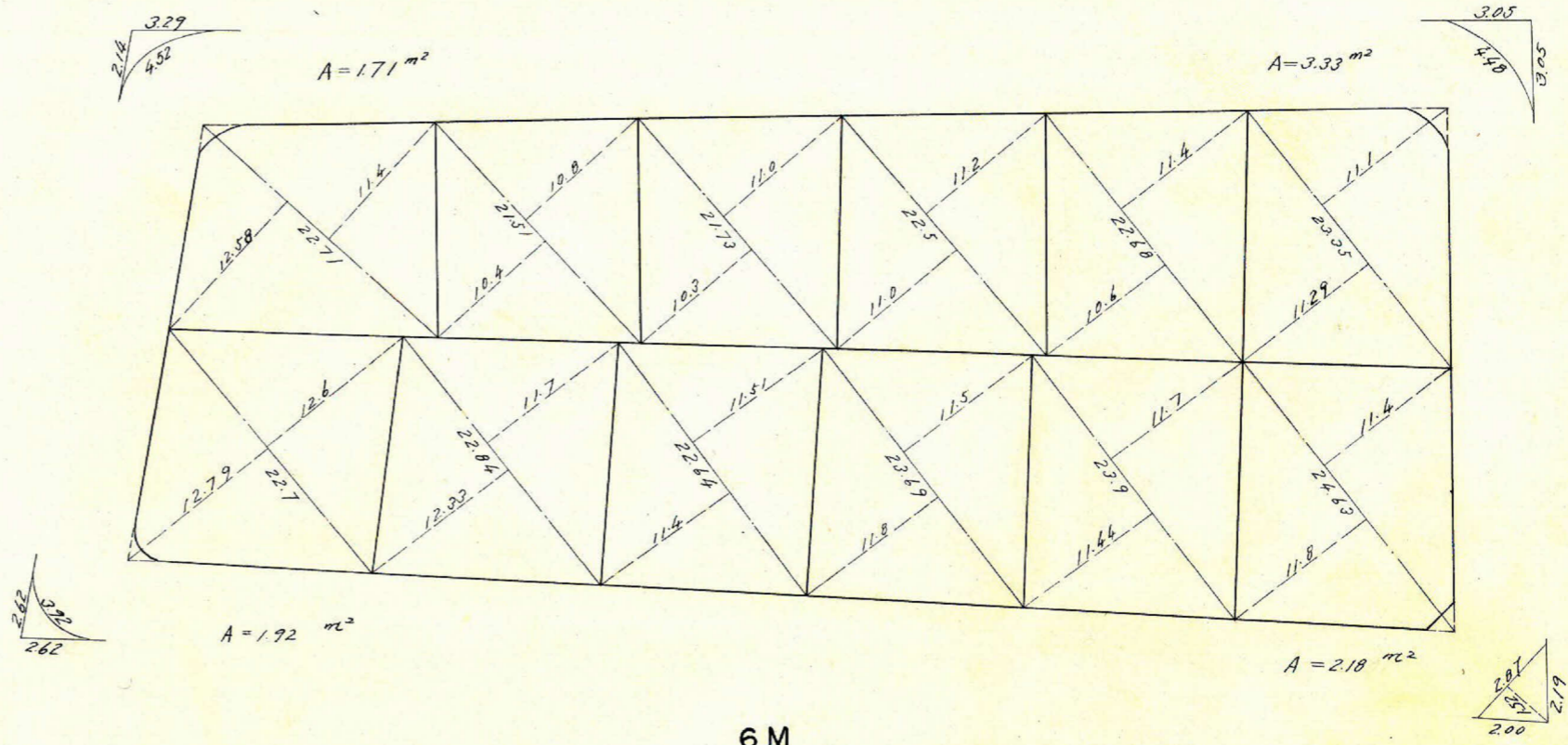
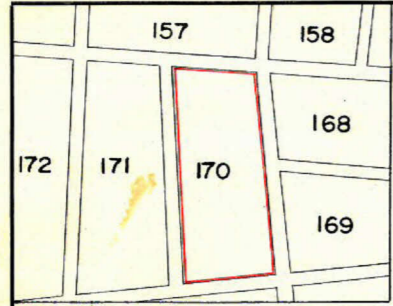
課長 係長 測量士 係

この図面等は、土地区画整理事業に関する参考資料として提供しています。
 ○図面等は換地処分時のものであり、現在の状況とは異なる場合があります。
 ○図面等によって、境界等が確定されるものではありません。

(分筆前)
 確定面積平面図 $S = \frac{1}{500}$

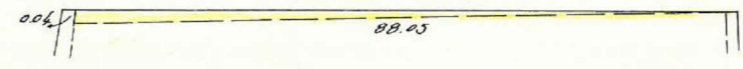
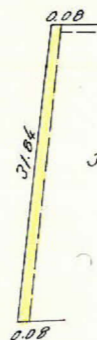
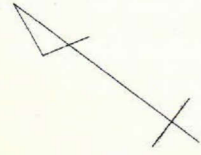
ブロック番号 **紫原** 170号

新地名 町 丁目
 年 月 日



口幅 12
 杭 21

1.70 トラバ-精度 1/10.200



$$\frac{88.05 \times 0.04}{2} = 1.761 \text{ m}^2$$

C140 $x = -157.937.404$
 $y = -43.911.083$

Sec 10-36 (1.0174) x 2.00 = 2.03
 $\tan 10-36 (0.1871) \times 3.00 = \frac{0.56(-)}{1.47}$

Sec 0-16 (1.0000) x 2.00 = 2.00
 $\tan 0-16 (0.0047) \times 3.00 = \frac{0.01(-)}{2.01}$

C-162 $x = -160.000.344$
 $y = -43.850.871$

Sec 10-36 (1.0174) x 3.00 = 3.05
 $\tan 10-36 (0.1871) \times 2.00 = \frac{0.37(-)}{2.68}$

$A = \frac{\sin 89-44 (1.0000) 88.05 \times 37.71}{2}$
 $2A = 3.320.365$
 $A = 1.660.182 \text{ m}^2$

Sec 0-16 (1.0000) x 3.00 = 3.00
 $\tan 0-16 (0.0047) \times 2.00 = \frac{0.01(-)}{3.01}$

4 M

$A = \frac{1}{2} (\sin \theta \cdot a \cdot b)$
 $= \frac{\sin 83-20 (0.9932) 93.95 \times 31.80}{2}$
 $2A = 2967.294$
 $A = 1.483.647 \text{ m}^2$

4 M

Sec 6-40 (1.0068) x 2.00 = 2.01
 $\tan 6-40 (0.1169) \times 2.00 = \frac{0.23(+)}{2.24}$

Sec 3-41 (1.0021) x 2.00 = 2.00
 $\tan 3-41 (0.0644) \times 2.00 = \frac{0.13(+)}{2.13}$

C161 $x = -159.950.061$
 $y = -43.942.710$

Sec 6-40 (1.0068) x 2.00 = 2.01
 $\tan 6-40 (0.1169) \times 2.00 = \frac{0.23(+)}{2.24}$

4 M

Sec 3-41 (1.0021) x 2.00 = 2.00
 $\tan 3-41 (0.0644) \times 2.00 = \frac{0.13(+)}{2.13}$

C142 $x = -140.036.384$
 $y = -43.883.273$

$2.547 + 1.761 + 3.205 = + 7.513$

合計面積	=	1.483.647 + 1.660.182 + 7.513	=	3.151.34
剪除	=	1.71 + 1.92 + 3.33 + 2.10	=	9.14
残	=			3,142.20

$\frac{37.71 \times (0.10 + 0.07)}{2} = 3.205 \text{ m}^2$



この図面等は、土地区画整理事業に関する参考資料として提供しています。
○図面等は換地処分時のものであり、現在の状況とは異なる場合があります。
○図面等によって、境界等が確定されるものではありません。