

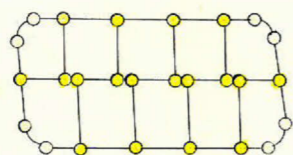
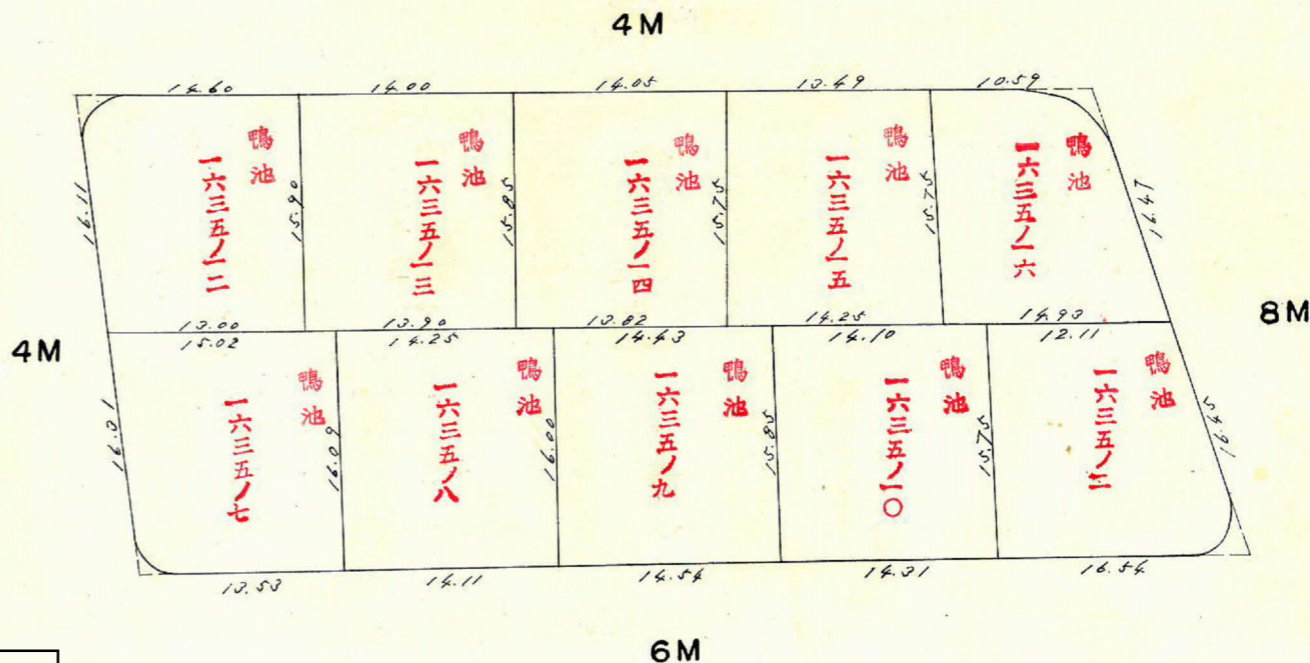
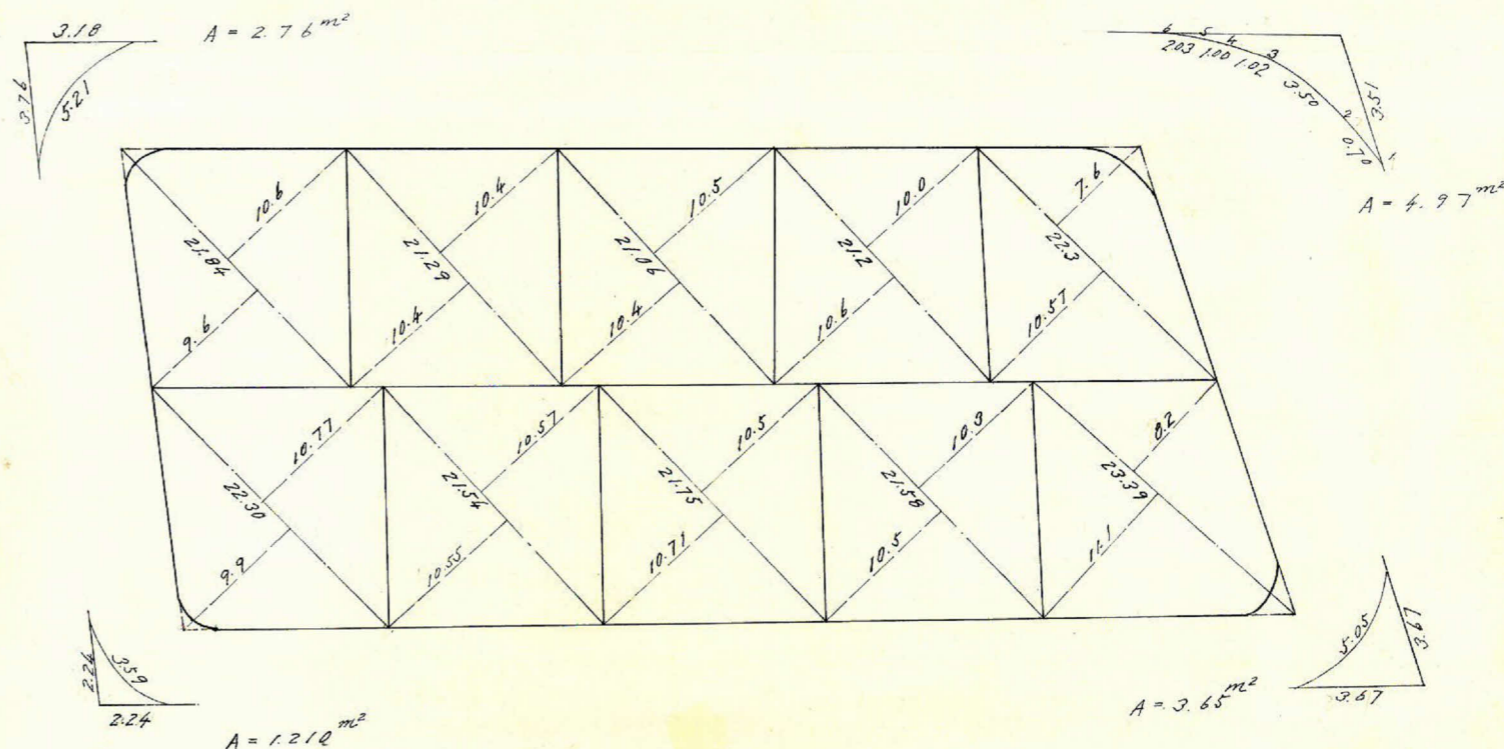
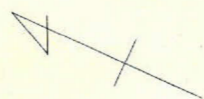
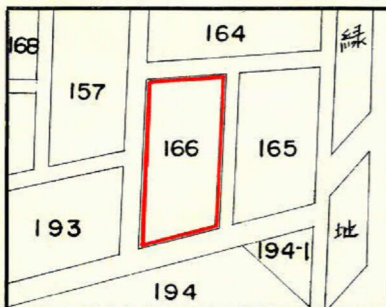
課長	係長	測量士	係

(分筆前)
確定面積平面図 $S = \frac{1}{500}$

ブロック番号 紫原

166号

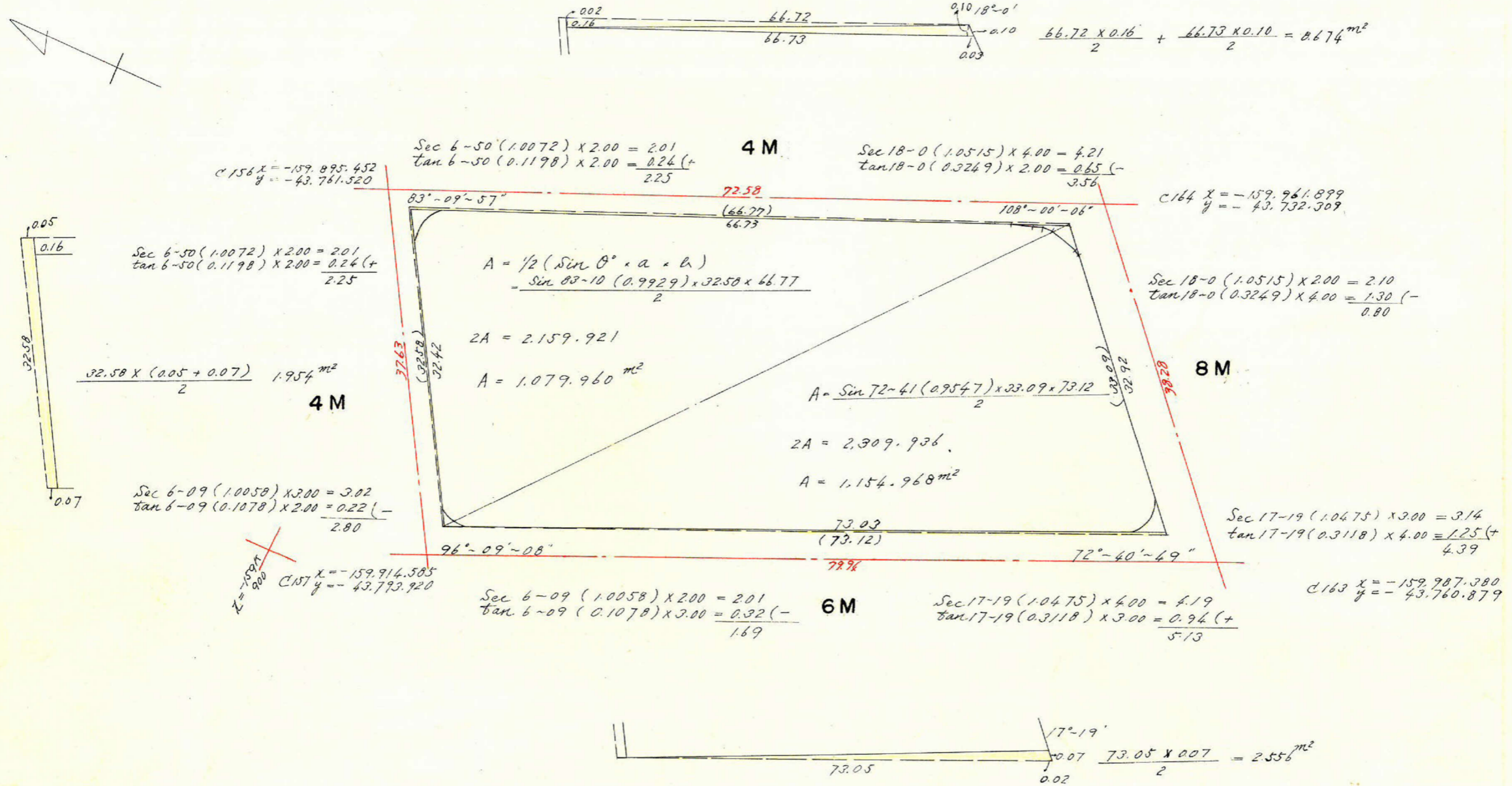
新地名 町 丁目
年 月 日



杭 10
ロット 10

この図面等は、土地区画整理事業に関する参考資料として提供しています。
 ○図面等は換地処分時のものであり、現在の状況とは異なる場合があります。
 ○図面等によって、境界等が確定されるものではありません。

この図面等は、土地区画整理事業に関する参考資料として提供しています。
 ○図面等は換地処分時のものであり、現在の状況とは異なる場合があります。
 ○図面等によって、境界等が確定されるものではありません。



$-(1.954 + 8.674 + 2.556) = -13.184$

合計面積 = $1.079.960 + 1.154.968 - 13.184 = 2.221.74 \text{ m}^2$
 削除 = $276 + 1.21 + 4.97 + 3.65 = 12.59 \text{ m}^2$
 7.007 " = $2.209.15 \text{ m}^2$

