

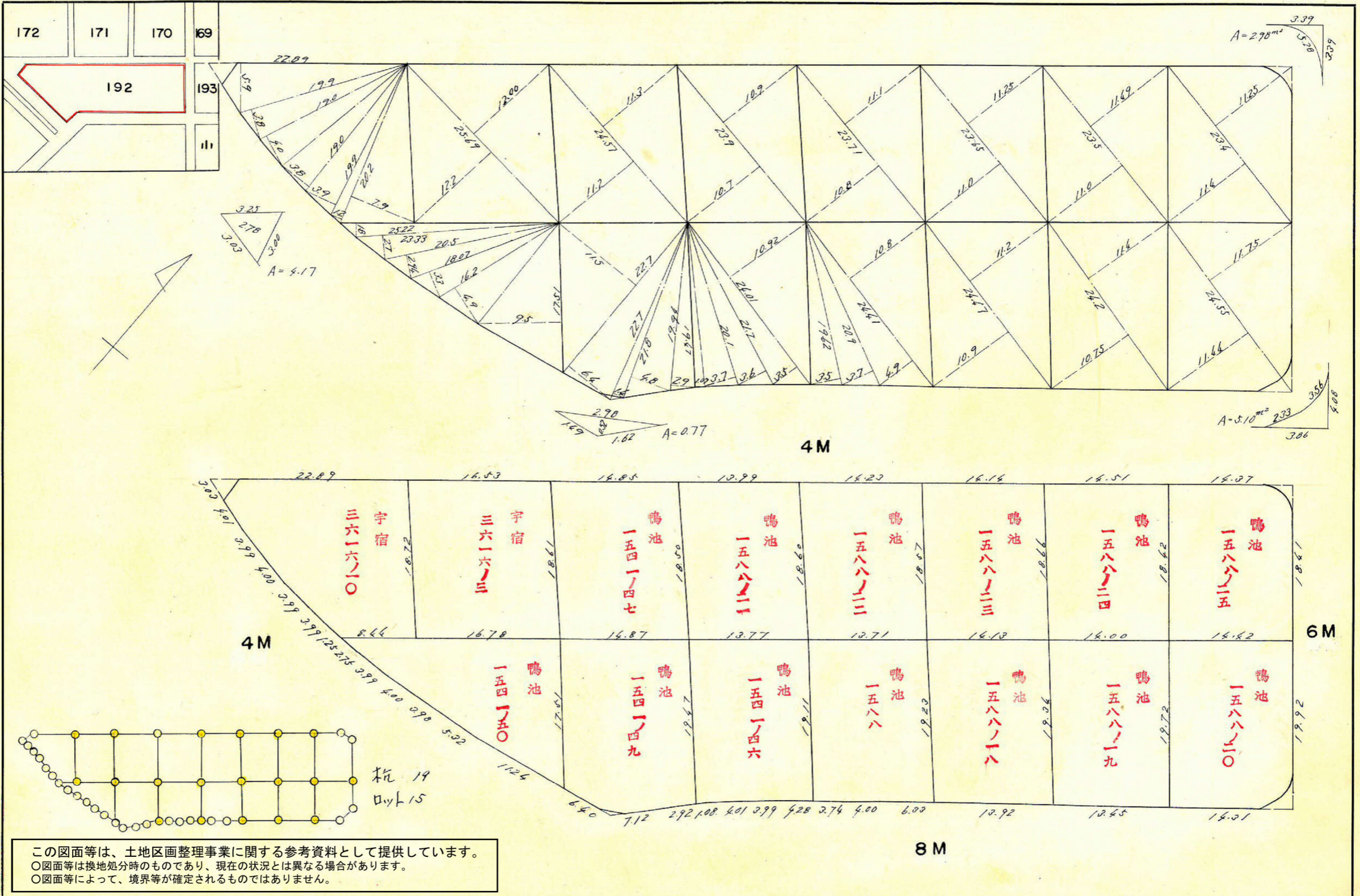
課長	係長	測量士	係

(分筆前)  
 確定面積平面図  $S = \frac{1}{500}$

ブロック番号 紫原

192号

新地名 町 丁目  
 年 月 日

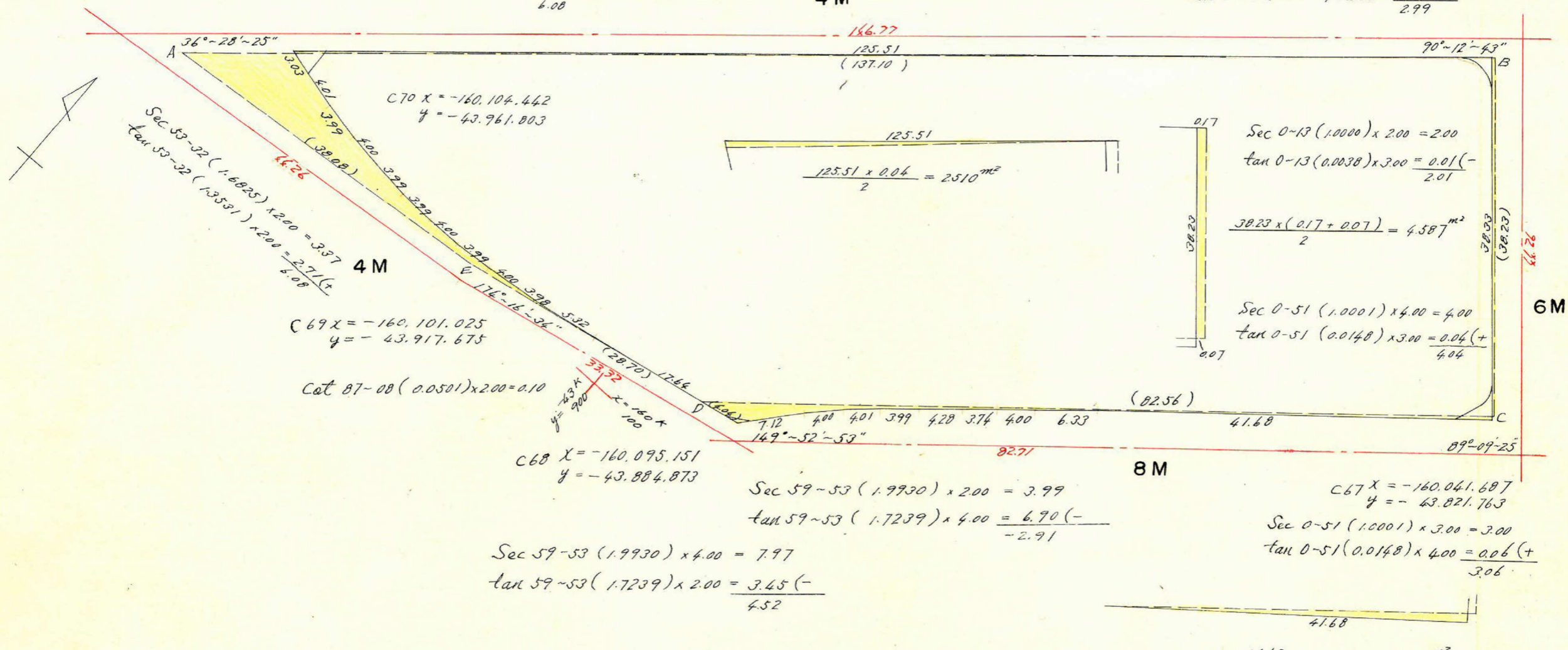


この図面等は、土地区画整理事業に関する参考資料として提供しています。  
 ○図面等は換地処分時のものであり、現在の状況とは異なる場合があります。  
 ○図面等によって、境界等が確定されるものではありません。

C162 X = -160.008.344  
Y = -43.850.871

Sec 53-32 (1.6825) x 2.00 = 3.37  
tan 53-32 (1.3531) x 2.00 = 2.71 (+)  
6.08

Sec 0-13 (1.0000) x 3.00 = 3.00  
tan 0-13 (0.0038) x 2.00 = 0.01 (-)  
2.99



この図面等は、土地区画整理事業に関する参考資料として提供しています。  
○図面等は換地処分時のものであり、現在の状況とは異なる場合があります。  
○図面等によって、境界等が確定されるものではありません。

2510 + 2.084 + 19.262 - (128.824 + 4.587) = -109.555

合部面積 = 4.201.772 - 109.555 = 4,092.22 m<sup>2</sup>  
 券係 = 4.17 + 2.98 + 5.10 + 0.77 = 13.02  
 100% = 4,079.20

測点	仮方位角	距離(S)	仮方位(A)	真数		S · COS(A)		S · Sin(A)		合緯距	合経距	倍子午線距	倍面積	
				Cos(A)	Sin(A)	+	-	+	-					
A	163° 32'	137.70	S 36° 28' E	0.8042	0.5944		110.738	81.849		-110.729	+ 81.859	+ 81.859	-	9,064.165
B	233.19	38.23	S 53 19 W	0.5974	0.8019		22.839	30.657		-133.566	+ 51.205	+ 133.064	-	3,038.782
C	324.09	82.56	N 35 51 W	0.8106	0.5857	66.923		48.355		- 66.639	+ 2.855	+ 54.060	+	3,610.073
D	354.17	28.70	N 5 43 W	0.9950	0.0996	28.557		2.858		- 38.002	- 0.003	+ 2.852	+	81.444
E	360.00	38.08	N 0 00 E	1.0000	0.0000	38.082		0		0	0	- 0.003	-	0.114
						133.560	133.577	81.849	81.870					0.403.544
							-0.017		-0.021					

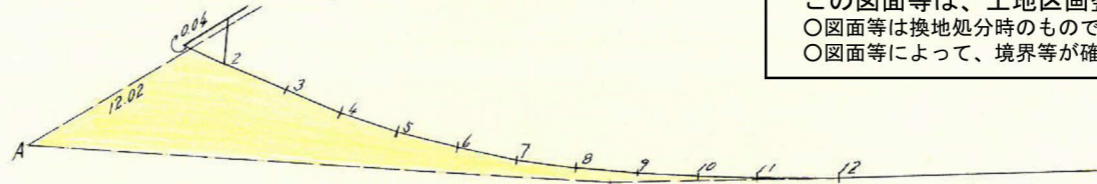
$y = \frac{1}{2} = 4,201.772 m^2$

課長	係長	測量士	係

(分 筆 前)  
 確定面積平面図 S =  $\frac{1}{2}$

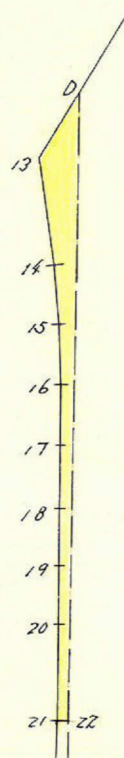
ブロック番号 紫原 192号

新地名 町 丁目  
 年 月 日



この図面等は、土地区画整理事業に関する参考資料として提供しています。  
 ○図面等は換地処分時のものであり、現在の状況とは異なる場合があります。  
 ○図面等によって、境界等が確定されるものではありません。

測点	方位角(A)	距離(S)	真数		S · COS(A)		S · SIN(A)		合緯距	合経距	倍子緯距	倍面積		
			COS(A)	SIN(A)	+	-	+	-						
1	105° 52'	3.03	0.2734	0.9619		0.828 <sup>+10</sup>	2.914		- 0.818	+ 2.914	+ 2.914	-	2.303	
2	104° 56'	4.01	0.2577	0.9662		1.033	3.874		- 1.851	+ 6.788	+ 9.702	-	10.022	
3	103° 04'	3.99	0.2261	0.9761		0.902	3.887		- 2.753	+ 10.675	+ 17.463	-	15.751	
4	99° 50'	4.00	0.1708	0.9853		0.683 <sup>+10</sup>	3.941		- 3.426	+ 14.616	+ 25.291	-	17.020	
5	96° 41'	3.99	0.1164	0.9932		0.464	3.963		- 3.890	+ 18.579	+ 33.195	-	15.402	
6	93° 27'	3.99	0.0602	0.9982		0.240 <sup>+10</sup>	3.983		- 4.120	+ 22.562	+ 41.141	-	9.462	
7	90° 19'	4.00	0.0055	1.0000		0.022	4.000		- 4.142	+ 26.562	+ 49.124	-	1.080	
8	87° 36'	3.99	0.0619	0.9991	0.167		3.986		- 3.975	+ 30.548	+ 57.110	+	9.537	
9	85° 36'	4.00	0.0767	0.9970	0.307		3.988		- 3.668	+ 34.536	+ 65.084	+	19.980	
10	82° 50'	3.98	0.1248	0.9920	0.497 <sup>+5</sup>		3.949		- 3.166	+ 38.485	+ 72.021	+	36.656	
11	81° 00'	5.32	0.1564	0.9877	0.832		5.254		- 2.334	+ 43.739	+ 82.224	+	68.410	
12	259° 51'	15.10	0.1762	0.9844		2.661 <sup>+20</sup>		16.064	- 4.975	+ 28.875	+ 72.614	-	191.773	
E	265° 34'	38.08	0.0773	0.9970		2.944 <sup>+30</sup>		37.966	- 7.889	- 9.085	+ 19.790	-	57.668	
A	49° 06'	12.02	0.6547	0.7558	7.869 <sup>+20</sup>				0	0	- 9.085	-	71.671	
					9.672	9.777	52.824	52.830					257.649	$\frac{1}{2} = 128.824 \text{ m}^2$
						-0.105		-0.006						



測点	方位角(A)	距離(S)	真数		S · COS(A)		S · SIN(A)		合緯距	合経距	倍子緯距	倍面積		
			COS(A)	SIN(A)	+	-	+	-						
0	79° 51'	4.04	0.1762	0.9864	0.712 <sup>-5</sup>		3.977		0.707	3.977	3.977	2.811		
13	40° 28'	7.12	0.7608	0.6490	5.417		4.621		6.124	8.598	12.575	68.118		
14	43° 04'	4.00	0.7306	0.6828	2.922 <sup>-5</sup>		2.731		9.041	11.329	19.927	58.127		
15	46° 32'	4.01	0.6879	0.7258	2.758		2.910		11.799	14.239	25.568	70.516		
16	47° 14'	3.99	0.6790	0.7341	2.709 <sup>-5</sup>		2.929		14.503	17.168	31.407	84.924		
17	50° 23'	4.28	0.6376	0.7703	2.729		3.297		17.232	20.465	37.633	102.700		
18	48° 14'	3.74	0.6661	0.7459	2.497 <sup>-5</sup>		2.790		19.718	23.255	43.720	108.687		
19	50° 13'	4.00	0.6399	0.7685	2.560		3.074		22.278	26.329	49.584	126.935		
20	49° 54'	6.33	0.6441	0.7649	4.077 <sup>-3</sup>		4.842		26.352	31.171	57.500	234.255		
21	319° 54'	0.07	0.7649	0.6441	0.054			0.065	26.406	31.126	62.297	3.364		
22	229° 44'	40.81	0.6463	0.7630		26.376 <sup>+30</sup>			0	0	31.126	821.913		
					26.429	26.376	31.171	31.183					38.524	$\frac{1}{2} = 19.262 \text{ m}^2$
					70.053			-0.012						