

測点	方位角(A)	距離(S)	真数		S · Cos(A)		S · Sin(A)		合緯距	合経距	倍算緯距	倍面積		
			Cos(A)	Sin(A)	+	-	+	-						
1	140° 01'	2.01	0.7662	0.6426		1.540	1.292		-1.540	+1.292	+1.292	-	1.989	
2	131° 58'	2.00	0.6687	0.7435		1.337	1.487		-2.877	+2.779	+4.071	-	5.442	
3	119° 50'	2.00	0.4975	0.8675		0.995	1.735		-3.872	+4.514	+7.293	-	7.256	
4	108° 14'	3.00	0.3129	0.9498		0.939	2.849		-4.811	+7.363	+11.877	-	11.152	
5	106° 22'	3.00	0.2818	0.9595		0.845	2.879		-5.656	+10.242	+17.605	-	14.876	
6	103° 56'	2.00	0.2408	0.9706		0.482	1.941		-6.138	+12.183	+22.425	-	10.808	
7	99° 55'	1.99	0.1722	0.9850		0.343	1.960		-6.481	+14.143	+26.326	-	9.029	
8	95° 40'	2.00	0.0987	0.9951		0.192	1.990		-6.678	+16.133	+32.276	-	5.964	
9	94° 42'	1.42	0.0819	0.9966		0.116	1.415		-6.794	+17.548	+33.681	-	3.906	
10	273° 23'	13.51	0.0602	0.9982	0.813			13.486	-5.985	+4.056	+21.604	+	11.477	
E	325° 54'	7.23	0.8281	0.5606	5.987			4.053	0	0	+4.056	+	24.275	
					6.800	6.794	17.548	17.539						28.670
					0.004		+0.009							$\frac{1}{2} = 14.335 \text{ m}^2$

この図面等は、土地区画整理事業に関する参考資料として提供しています。  
 ○図面等は換地処分時のものであり、現在の状況とは異なる場合があります。  
 ○図面等によって、境界等が確定されるものではありません。

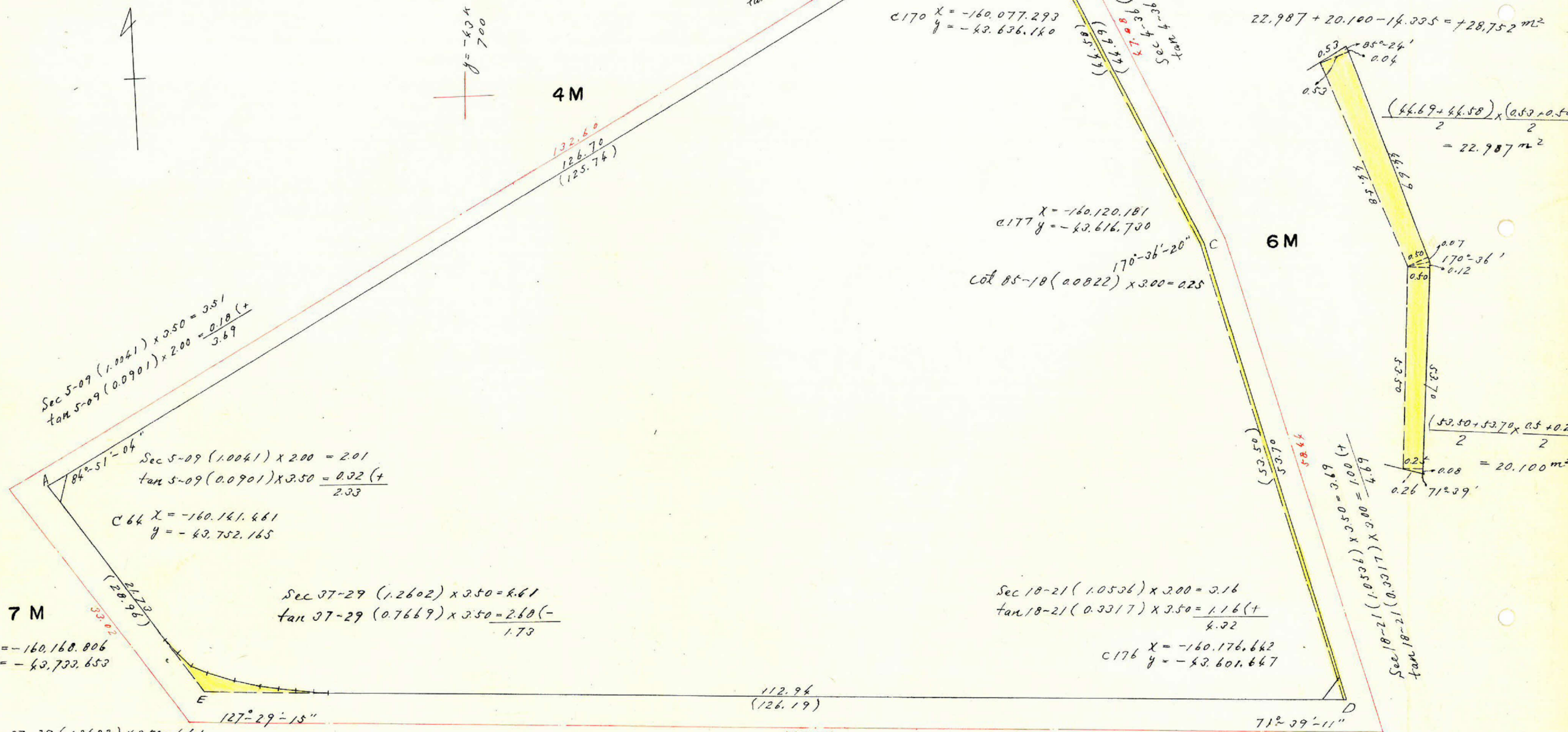






この図面等は、土地区画整理事業に関する参考資料として提供しています。  
 ○図面等は換地処分時のものであり、現在の状況とは異なる場合があります。  
 ○図面等によって、境界等が確定されるものではありません。

195 ノラバー精度 1/11,700



測点	仮方位角	距離(S)	仮方位(A)	真数		S · Cos(A)		S · Sin(A)		合緯距	合経距	倍許線距	倍面積
				Cos(A)	Sin(A)	+	-	+	-				
A	95°09'	125.74	S 84°51'E	0.0898	0.9960	11.291 <sup>+10</sup>	125.237 <sup>-8</sup>	-11.281	+125.229	+125.229	-	1.412.708	
B	109.45	44.50	S 9°45'W	0.9856	0.1694	43.938 <sup>+3</sup>	7.552 <sup>-8</sup>	-55.216	+117.677	+242.906	-	10.672.075	
C	199.08	53.50	S 19°08'W	0.9648	0.3278	50.567 <sup>+6</sup>	17.537 <sup>-8</sup>	-105.759	+100.140	+217.817	-	11.009.124	
D	307.29	126.19	N 52°31'W	0.6085	0.7935	76.787 <sup>+10</sup>	100.132 <sup>-8</sup>	-28.962	0	+100.140	+	7.690.451	
E	360.00	28.96	N 00°00'E	1.0000	0.0000	28.960 <sup>+2</sup>	0	0	0	0			
						105.747	105.776	-0.029	+0.016	125.237	125.221		15.603.456

1/2 = 7.701.728 m<sup>2</sup>