

課長	係長	測量士	係

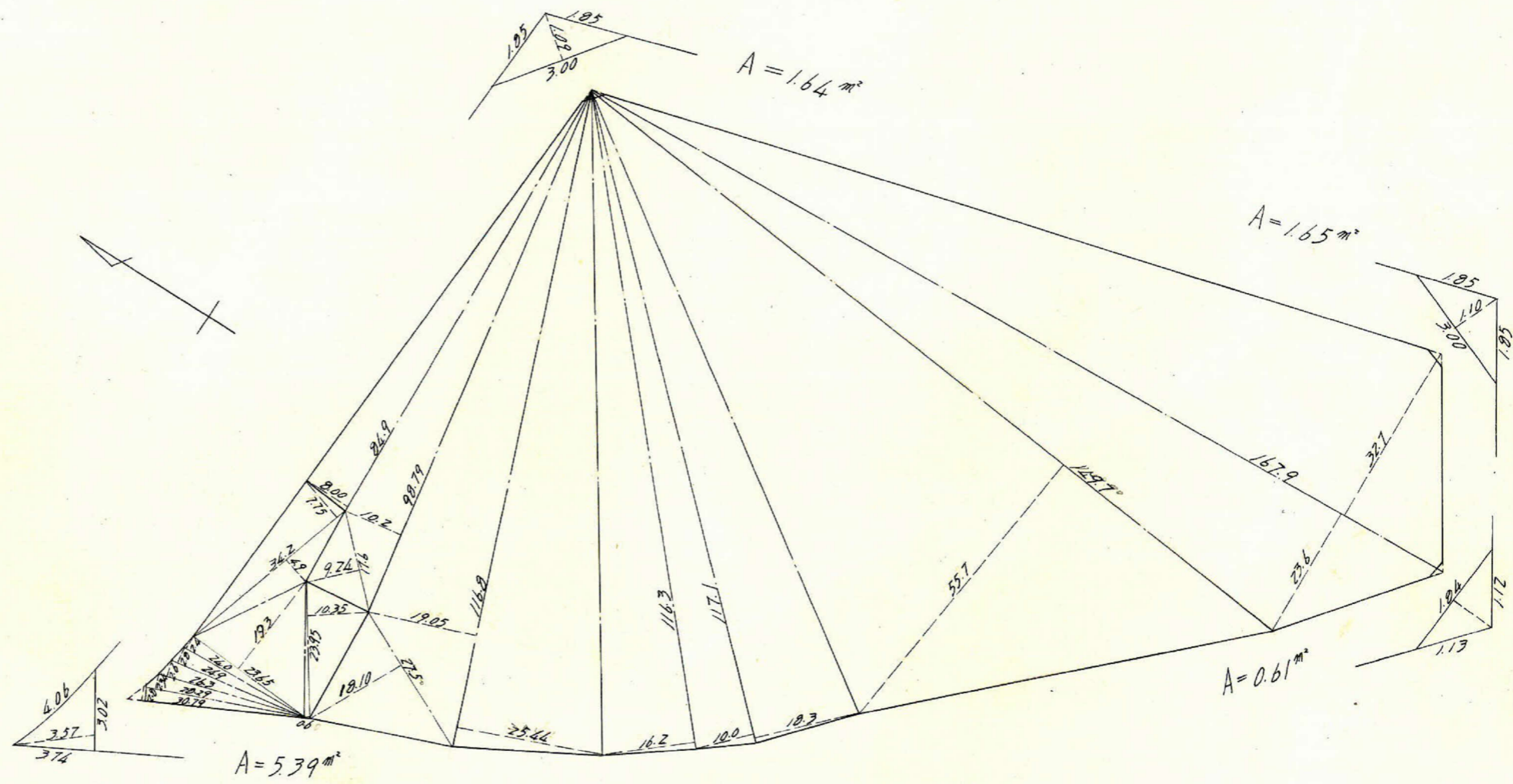
(分筆前)

確定面積平面図  $S = \frac{1}{1000}$

ブロック番号 紫原

199 号

新地名 町 丁目  
年 月 日



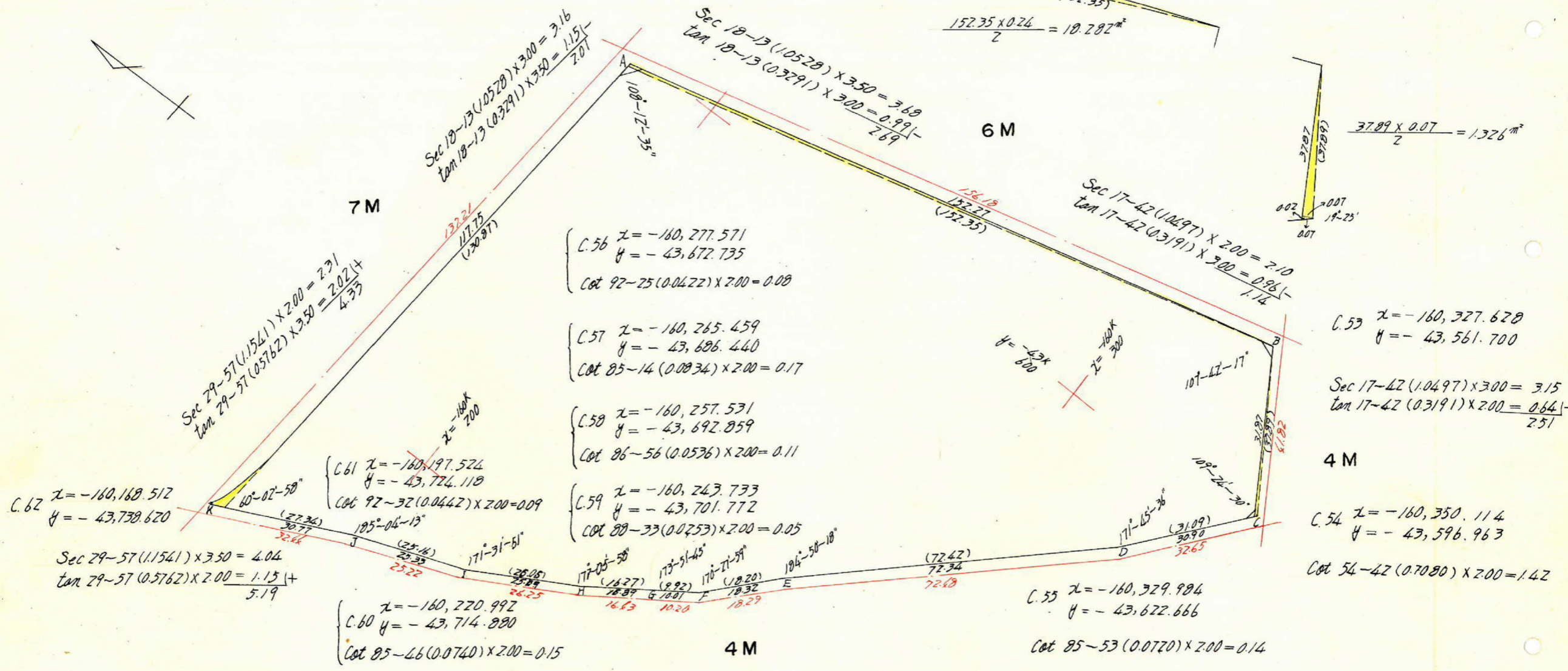
この図面等は、土地区画整理事業に関する参考資料として提供しています。  
 ○図面等は換地処分時のものであり、現在の状況とは異なる場合があります。  
 ○図面等によって、境界等が確定されるものではありません。

この図面等は、土地区画整理事業に関する参考資料として提供しています。  
 ○図面等は換地処分時のものであり、現在の状況とは異なる場合があります。  
 ○図面等によって、境界等が確定されるものではありません。

199 トラバ-精度 1/11,700

合計面積 = 15,981.844 + 33.311 + 33.311 = 16,015.16  
 剪除 = 5.89 + 1.64 + 1.65 + 0.61 = 9.29  
 プロ- = 16,015.16 - 9.29 = 16,005.87

16.355 + 10.202 - 1.326 = + 33.311



C.53  $x = -160,327.628$   
 $y = -43,561.700$

Sec 17-42 (10497) x 3.00 = 3.15  
 $\tan 17-42 (0.3191) \times 2.00 = \frac{0.64}{2.51}$

C.54  $x = -160,350.114$   
 $y = -43,596.963$

Cot 54-42 (0.7080) x 2.00 = 1.42

C.55  $x = -160,329.984$   
 $y = -43,622.666$

Cot 85-53 (0.0720) x 2.00 = 0.14

C.176  $x = -160,176.642$   
 $y = -43,601.642$

C.56  $x = -160,277.571$   
 $y = -43,672.735$   
 Cot 92-25 (0.0422) x 2.00 = 0.08

C.57  $x = -160,265.459$   
 $y = -43,686.440$   
 Cot 85-14 (0.0834) x 2.00 = 0.17

C.58  $x = -160,257.531$   
 $y = -43,692.859$   
 Cot 86-56 (0.0536) x 2.00 = 0.11

C.59  $x = -160,243.733$   
 $y = -43,701.772$   
 Cot 88-33 (0.0253) x 2.00 = 0.05

$x = -160,220.992$   
 C.60  $y = -43,714.880$   
 Cot 85-46 (0.0740) x 2.00 = 0.15

Sec 29-57 (11541) x 3.50 = 4.04  
 $\tan 29-57 (0.5762) \times 2.00 = \frac{1.15}{5.19}$

C.62  $x = -160,168.512$   
 $y = -43,738.620$

測点	仮方位角	距離(S)	仮方位(A)	直 数		S. Cos(A)		S. Sin(A)		合緯距	合経距	倍子線距	倍面積
				Cos(A)	Sin(A)	+	-	+	-				
A	71°47'	152.35	N 71°47' E	0.3126	0.9499	47.625		144.717		+ 47.615	+ 144.720	+ 144.720	+ 6,890.842
B	144°05'	37.89	S 35.55 E	0.8099	0.5866		30.687	22.226		+ 16.928	+ 166.946	+ 311.666	- 9,564.094
C	214°41'	31.09	S 34.41 W	0.8223	0.5690		25.565	17.690		- 8.637	+ 149.256	+ 316.202	- 8,083.704
D	222°55'	72.42	S 42.55 W	0.7323	0.6809		53.033	49.311		- 61.670	+ 99.948	+ 249.204	- 13,216.035
E	218°05'	18.20	S 38.05 W	0.7871	0.6168		14.375	11.226		- 75.995	+ 88.722	+ 188.670	- 2,702.697
F	227°37'	9.92	S 47.37 W	0.6741	0.7386		6.687	7.327		- 82.682	+ 81.395	+ 170.117	- 1,137.572
G	233°45'	16.27	S 53.45 W	0.5913	0.8064		9.620	13.120		- 92.302	+ 68.275	+ 149.670	- 1,439.825
H	236°39'	26.05	S 56.39 W	0.5498	0.8353		14.322	21.760		- 106.624	+ 46.515	+ 114.790	- 1,644.072
I	245°07'	25.16	S 65.07 W	0.4208	0.9072		10.587	22.825		- 117.211	+ 23.690	+ 70.205	- 743.260
J	240°03'	27.34	S 60.03 W	0.4992	0.8665		13.648	23.690		- 130.859	0	+ 23.690	- 323.321
K	360°00'	130.87	N 0°00 E	1.0000	0.0000	130.870		0		0	0	0	
						178.495	178.474	166.943	166.949				

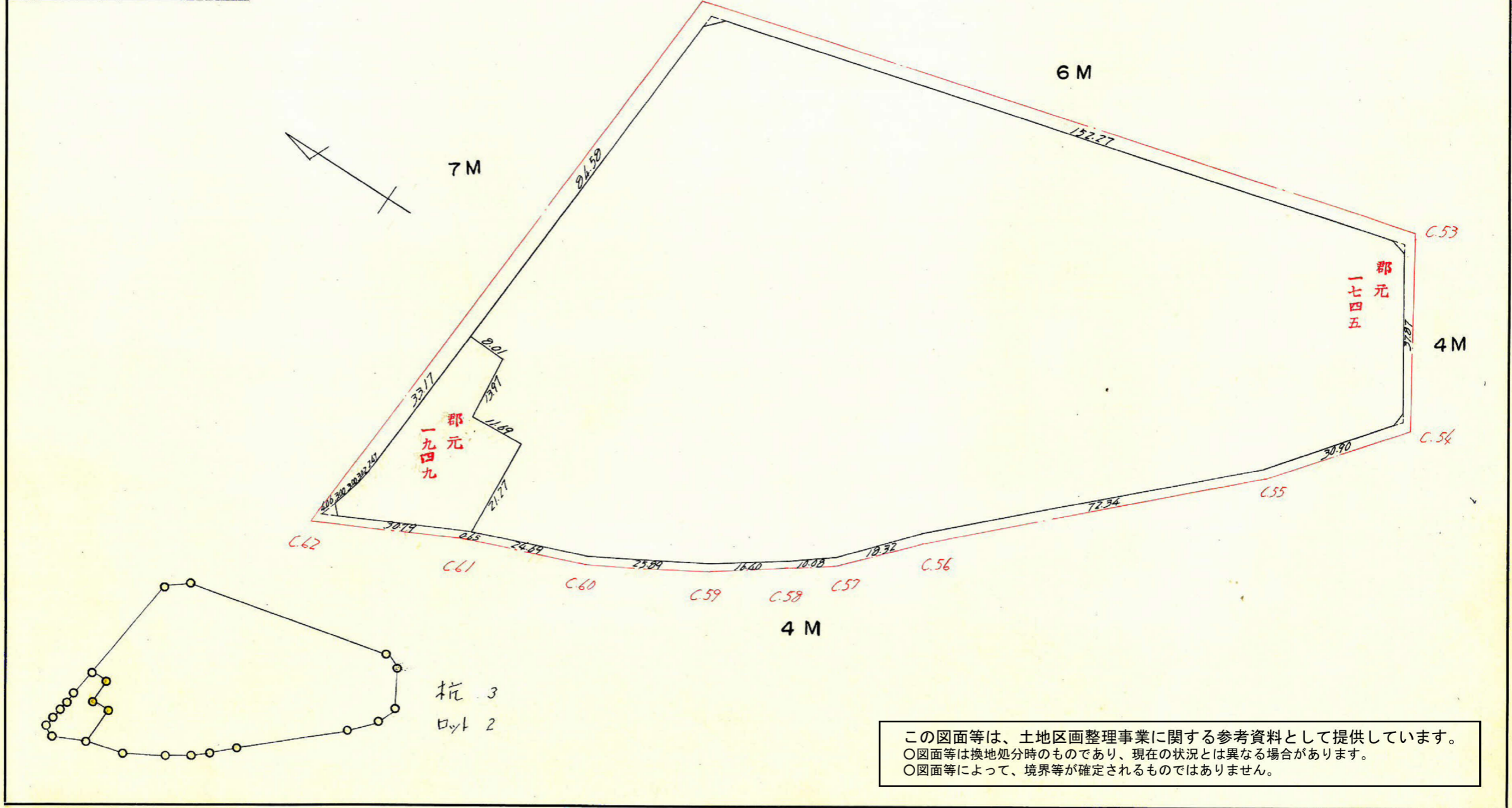
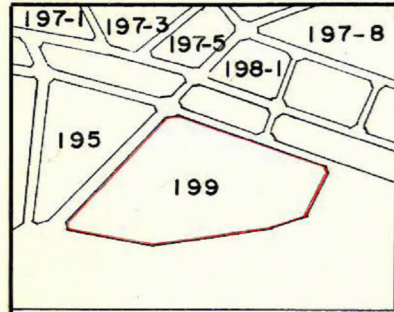
31,963.688  $\frac{1}{2} = 15,981.844$

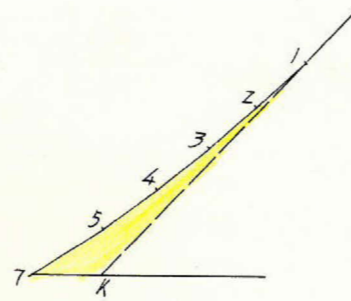
課長	係長	測量士	係

(分筆前)  
 確定面積平面図  $S = \frac{1}{1000}$

ブロック番号 紫原 199号

新地名  
 町 丁目  
 年 月 日





測点	方位角(A)	距離(S)	真数		S · Cos(A)		S · Sin(A)		合緯距	合経距	倍字線距	倍面積		
			Cos(A)	Sin(A)	+	-	+	-						
1	277° 36'	2.47	0.1323	0.9912	0.327			2.448	+ 0.327	- 2.448	- 2.448	-	0.800	
2	282° 03'	3.02	0.2088	0.9780	0.631			2.954	+ 0.958	- 5.402	- 7.850	-	4.953	
3	285° 25'	3.00	0.2658	0.9640	0.791			2.892	+ 1.755	- 8.294	- 13.696	-	10.915	
4	288° 51'	3.00	0.3231	0.9464	0.969			2.839	+ 2.724	- 11.133	- 19.427	-	18.824	
5	288° 55'	4.06	0.3242	0.9460	1.316			3.841	+ 4.040	- 14.974	- 26.107	-	34.356	
7	153° 26'	3.63	0.8944	0.4472		3.247	1.623		+ 0.793	- 13.351	- 28.325	+	91.971	
K	93° 23'	13.37	0.0590	0.9983		0.789	13.347		0	0	- 13.351	+	10.587	
						4.040	4.036	14.970						32.710
						+ 0.004		- 0.004						

$\frac{1}{2} = 16.355 \text{ m}^2$

この図面等は、土地区画整理事業に関する参考資料として提供しています。  
 ○図面等は換地処分時のものであり、現在の状況とは異なる場合があります。  
 ○図面等によって、境界等が確定されるものではありません。