

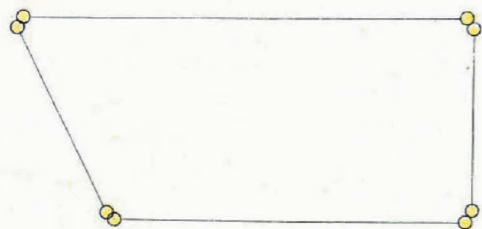
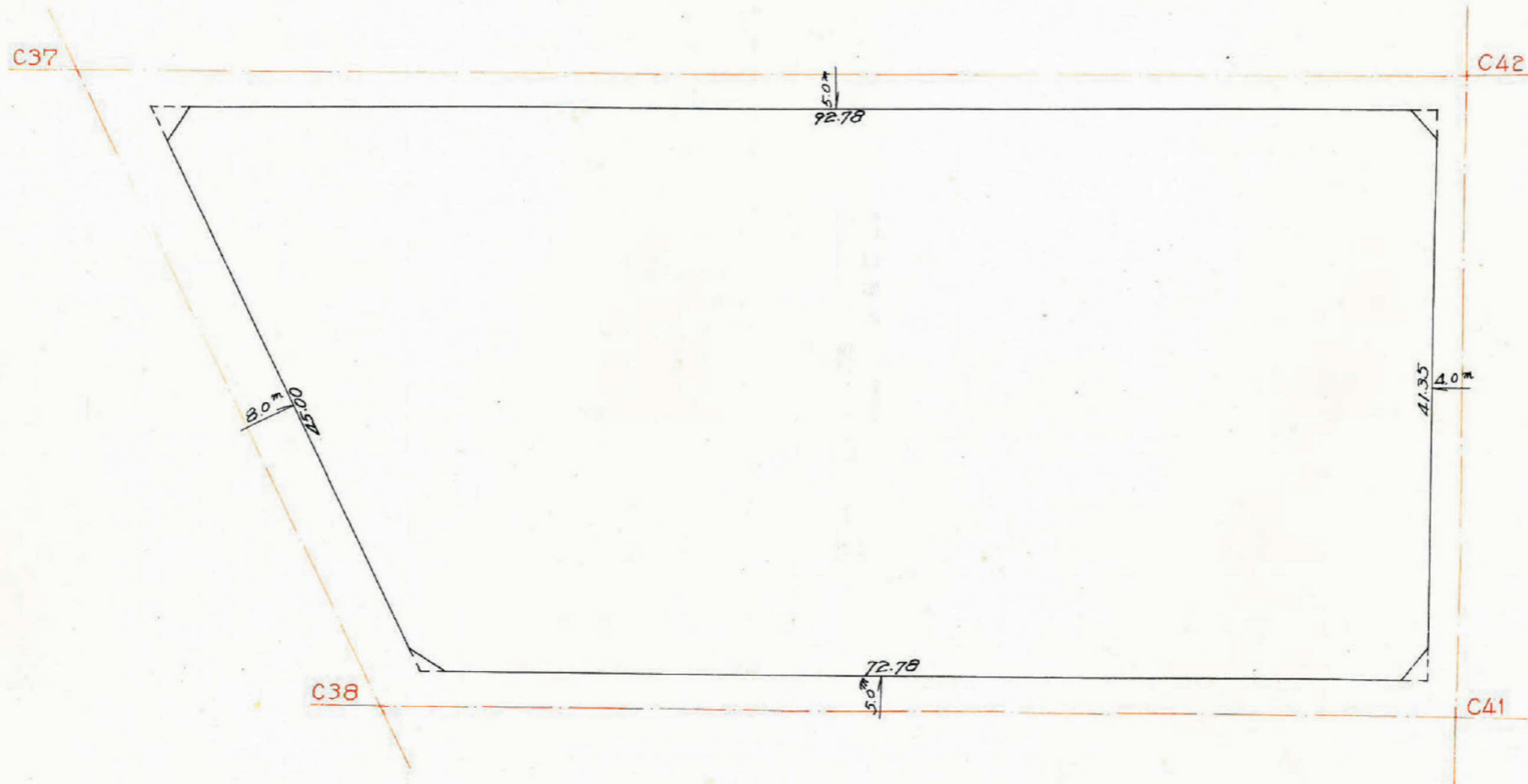
課長	係長	測量士	係

(分筆前)
 確定面積平面図 $S = \frac{1}{500}$

ブロック番号 紫原 **204** 号

新地名 町 丁目
 年 月 日

191	200	201
190	203	202
189		205
188	207	206



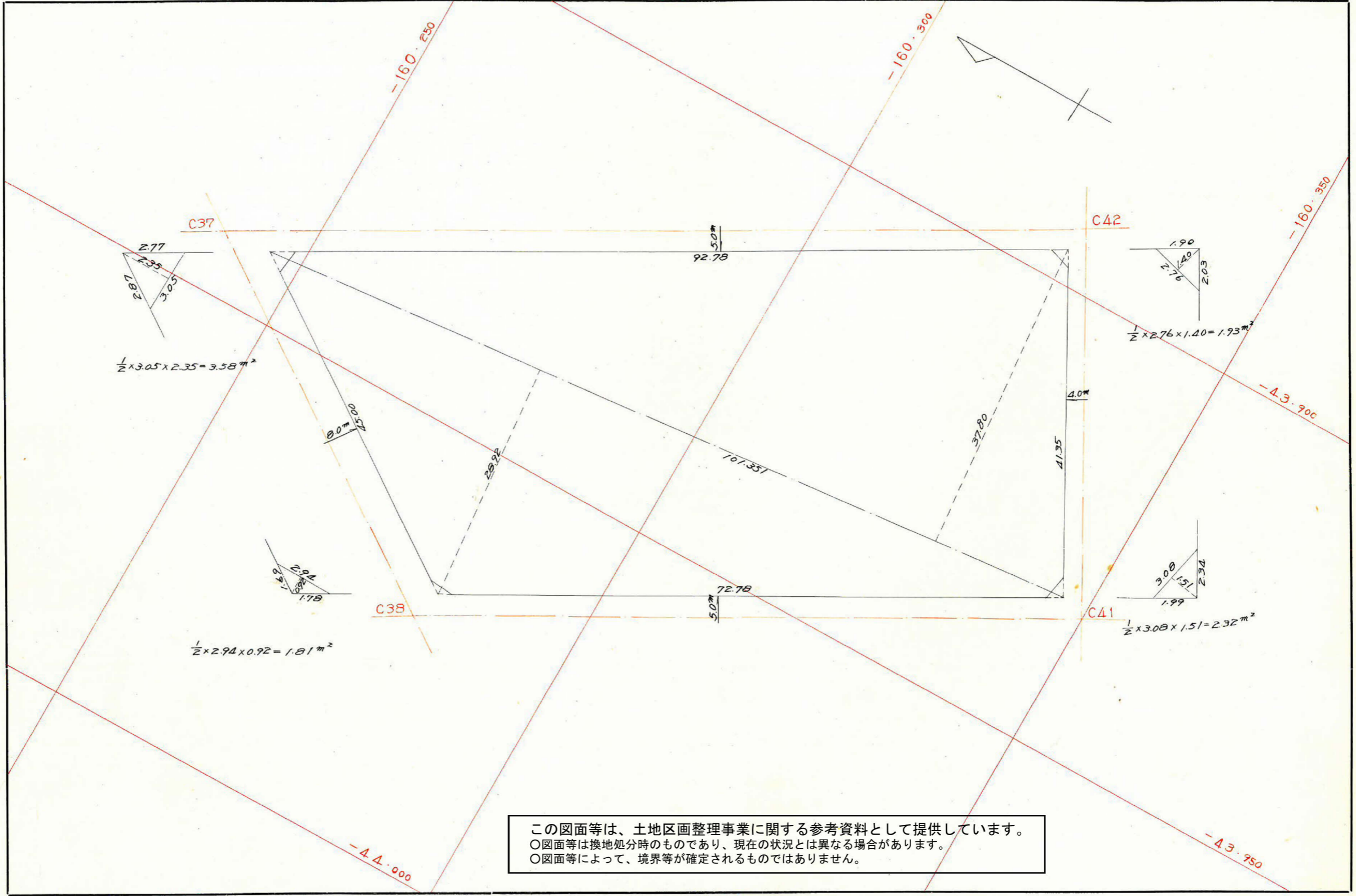
この図面等は、土地区画整理事業に関する参考資料として提供しています。
 ○図面等は換地処分時のものであり、現在の状況とは異なる場合があります。
 ○図面等によって、境界等が確定されるものではありません。

課	長	係	長	測量士	係

(分 筆 前)
 確定面積平面図 $S = \frac{1}{500}$

ブロック番号 紫原 204 号

新地名 町 丁目
 年 月 日



この図面等は、土地区画整理事業に関する参考資料として提供しています。
 ○図面等は換地処分時のものであり、現在の状況とは異なる場合があります。
 ○図面等によって、境界等が確定されるものではありません。

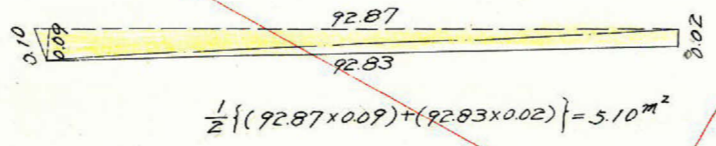
この図面等は、土地区画整理事業に関する参考資料として提供しています。
 ○図面等は換地処分時のものであり、現在の状況とは異なる場合があります。
 ○図面等によって、境界等が確定されるものではありません。

204

$$\begin{aligned} \Delta EC (25 \sim 46) \times 2.50 &= 2.78 \\ \tan (25 \sim 46) \times 4.00 &= 1.93 \quad (+) \\ &4.71 \end{aligned}$$

$$\begin{aligned} \Delta EC (25 \sim 46) \times 4.00 &= 4.44 \\ \tan (25 \sim 46) \times 2.50 &= 1.21 \quad (+) \\ &5.65 \end{aligned}$$

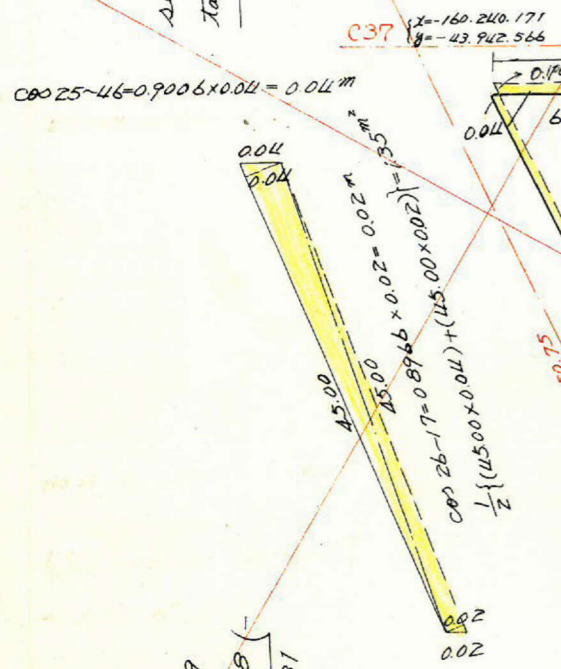
$$\begin{aligned} \sin 25 \sim 46 &= 0.4347 \times 0.10 = 0.04 \\ \cos 25 \sim 46 &= 0.9006 \times 0.10 = 0.09 \end{aligned}$$



$$\frac{1}{2} \{ (92.87 \times 0.09) + (92.83 \times 0.02) \} = 5.10 \text{ m}^2$$

$$\begin{aligned} \Delta EC (0 \sim 43) \times 2.00 &= 2.00 \\ \tan (0 \sim 43) \times 2.50 &= 0.03 \quad (+) \\ &2.03 \end{aligned}$$

$$\begin{aligned} \Delta EC (0 \sim 43) \times 2.50 &= 2.50 \\ \tan (0 \sim 43) \times 2.00 &= 0.02 \quad (+) \\ &2.52 \end{aligned}$$



$$\cos 25 \sim 46 = 0.9006 \times 0.04 = 0.04 \text{ m}$$

C37 $\begin{cases} x = -160.240.171 \\ y = -43.942.566 \end{cases}$

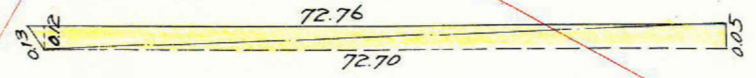
$$\begin{aligned} \log 45.23 &= 1.655427 \\ \log 92.87 &= 1.967875 \\ \log \sin 64 \sim 14 &= 9.954518 \\ \log () &= 3.577820 \\ () &= 3.782.86 \\ F &= 1891.430 \end{aligned}$$

$$\begin{aligned} \log 41.42 &= 1.617210 \\ \log 72.70 &= 1.861534 \\ \log \sin 90 \sim 12 &= 9.999997 \\ \log () &= 3.478741 \\ () &= 3011.21 \\ F &= 1505.605 \end{aligned}$$

C38 $\begin{cases} x = -160.281.888 \\ y = -43.971.472 \end{cases}$

$$\begin{aligned} \Delta EC (26 \sim 17) \times 4.00 &= 4.46 \\ \tan (26 \sim 17) \times 2.50 &= 1.23 \quad (-) \\ &3.23 \end{aligned}$$

$$\begin{aligned} \sin 26 \sim 17 &= 0.4428 \times 0.13 = 0.06 \\ \cos 26 \sim 17 &= 0.8966 \times 0.13 = 0.12 \end{aligned}$$



$$\frac{1}{2} \{ (72.76 \times 0.12) + (72.70 \times 0.05) \} = 6.18 \text{ m}^2$$

C41 $\begin{cases} x = -160.350.036 \\ y = -43.933.699 \end{cases}$

$$\begin{aligned} \Delta EC (0 \sim 12) \times 2.50 &= 2.50 \\ \tan (0 \sim 12) \times 2.00 &= 0.01 \quad (-) \\ &2.49 \end{aligned}$$

$$\begin{aligned} \Delta EC (26 \sim 17) \times 2.50 &= 2.79 \\ \tan (26 \sim 17) \times 4.00 &= 1.98 \quad (-) \\ &0.81 \end{aligned}$$

合計面積
 剪除面積
 7077面積
 割込面積

$$\begin{aligned} 1891.430 + 1505.605 + 1.35 - 5.10 - 1.03 - 6.18 &= 3386.07 \text{ m}^2 \\ 3.58 + 1.81 + 2.32 + 1.93 &= 9.64 \text{ m}^2 \\ &= 3376.43 \text{ m}^2 \\ &= 3376.43 \text{ m}^2 \end{aligned}$$

$$\begin{aligned} \Delta EC (0 \sim 12) \times 2.00 &= 2.00 \\ \tan (0 \sim 12) \times 2.50 &= 0.01 \quad (-) \\ &1.99 \end{aligned}$$

-44.000

-43.950