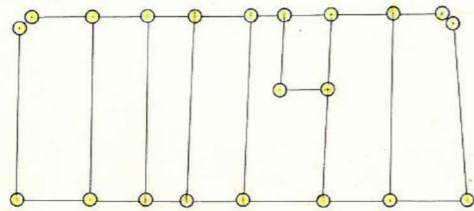
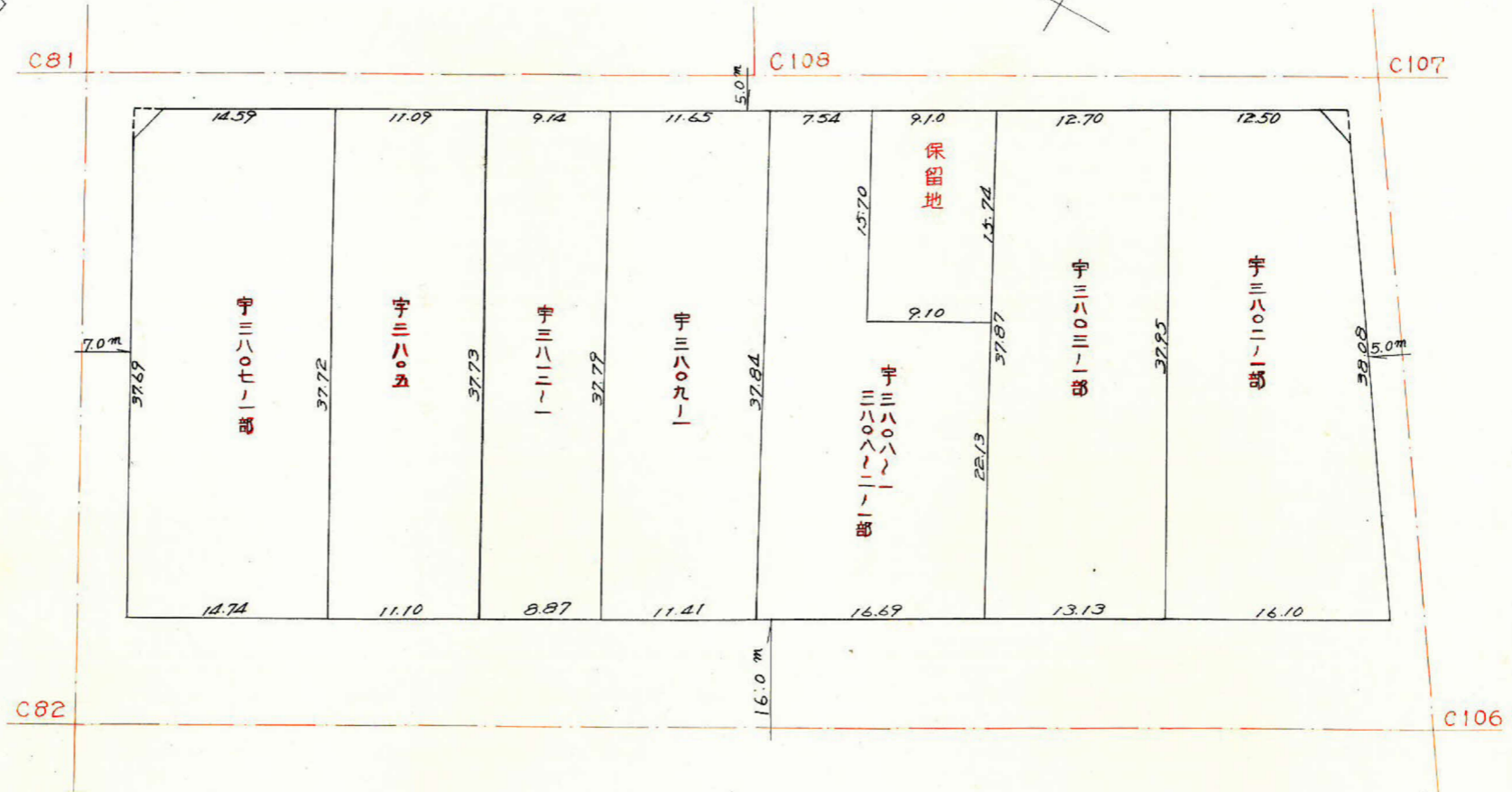
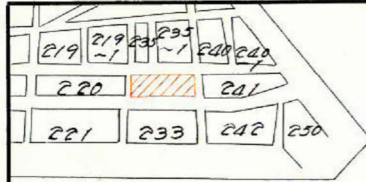


課長	係長	測量士	係

(分筆前)  
 確定面積平面図  $S = \frac{1}{500}$

ブロック番号 **紫原 234** 号

新地名 町 丁目  
 年 月 日



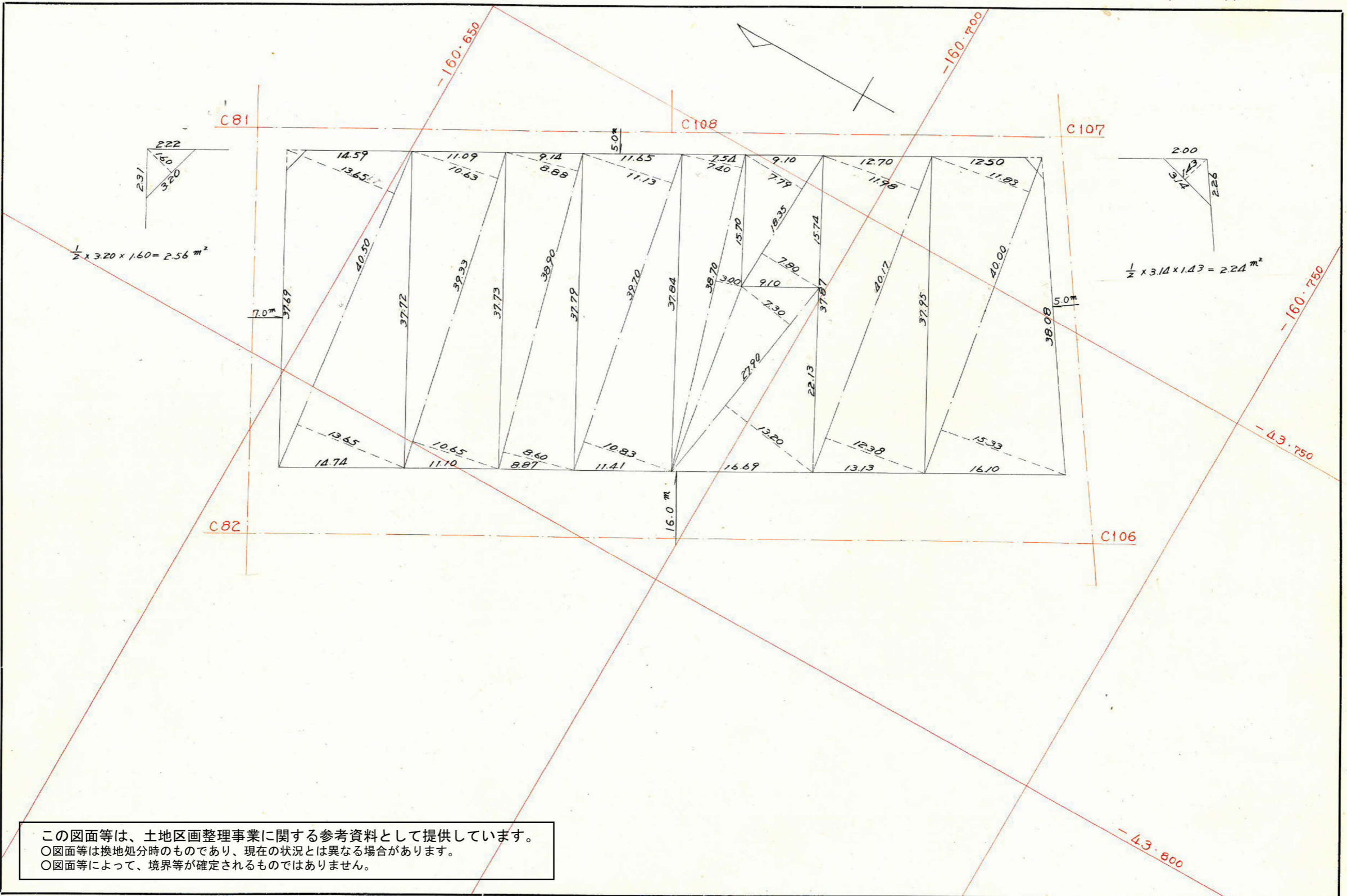
この図面等は、土地区画整理事業に関する参考資料として提供しています。  
 ○図面等は換地処分時のものであり、現在の状況とは異なる場合があります。  
 ○図面等によって、境界等が確定されるものではありません。

課長	係長	測量士	係

(分筆前)  
 確定面積平面図  $S = \frac{1}{500}$

ブロック番号 **紫原 234** 号

新地名 町 丁目  
 年 月 日



この図面等は、土地区画整理事業に関する参考資料として提供しています。  
 ○図面等は換地処分時のものであり、現在の状況とは異なる場合があります。  
 ○図面等によって、境界等が確定されるものではありません。



$$\frac{\Delta EC (0-35) \times 2.50 = 3.50}{\tan (0-35) \times 2.50 = 0.03 (-)} = 3.47$$

$$\frac{\Delta EC (4-56) \times 2.50 = 2.51}{\tan (4-56) \times 2.50 = 0.22 (-)} = 2.29$$

$$\frac{\Delta EC (0-35) \times 2.50 = 2.50}{\tan (0-35) \times 2.50 = 0.04 (-)} = 2.46$$

$$\frac{\Delta EC (4-56) \times 2.50 = 2.51}{\tan (4-56) \times 2.50 = 0.22 (-)} = 2.29$$

C81  $\begin{cases} x = -160.632764 \\ y = -43.776443 \end{cases}$

C108  $\begin{cases} x = -160.675193 \\ y = -43.752810 \end{cases}$

C107  $\begin{cases} x = -160.715007 \\ y = -43.730633 \end{cases}$

C82  $\begin{cases} x = -160.655760 \\ y = -43.818747 \end{cases}$

C106  $\begin{cases} x = -160.712229 \\ y = -43.770926 \end{cases}$

$$\begin{aligned} \log 37.66 &= 1.575880 \\ \log 88.38 &= 1.946354 \\ \log \sin 90-35 &= 9.999977 \\ \log [ ] &= 0.522211 \\ [ ] &= 3328.22 \\ F &= 1664.110 \end{aligned}$$

$$\begin{aligned} \log 38.09 &= 1.580811 \\ \log 92.03 &= 1.963929 \\ \log \sin 84-54 &= 9.998277 \\ \log [ ] &= 3.543017 \\ [ ] &= 3491.54 \\ F &= 1745.770 \end{aligned}$$

$$\begin{aligned} \Delta EC (5-06) \times 2.50 &= 0.01 \\ \cos 5-06 &= 0.996010 \\ \frac{1}{2} (88.09 \times 0.01) &= 0.44 \end{aligned}$$

$$\frac{\Delta EC (0-25) \times 8.00 = 8.00}{\tan (0-25) \times 8.00 = 0.03 (+)} = 8.03$$

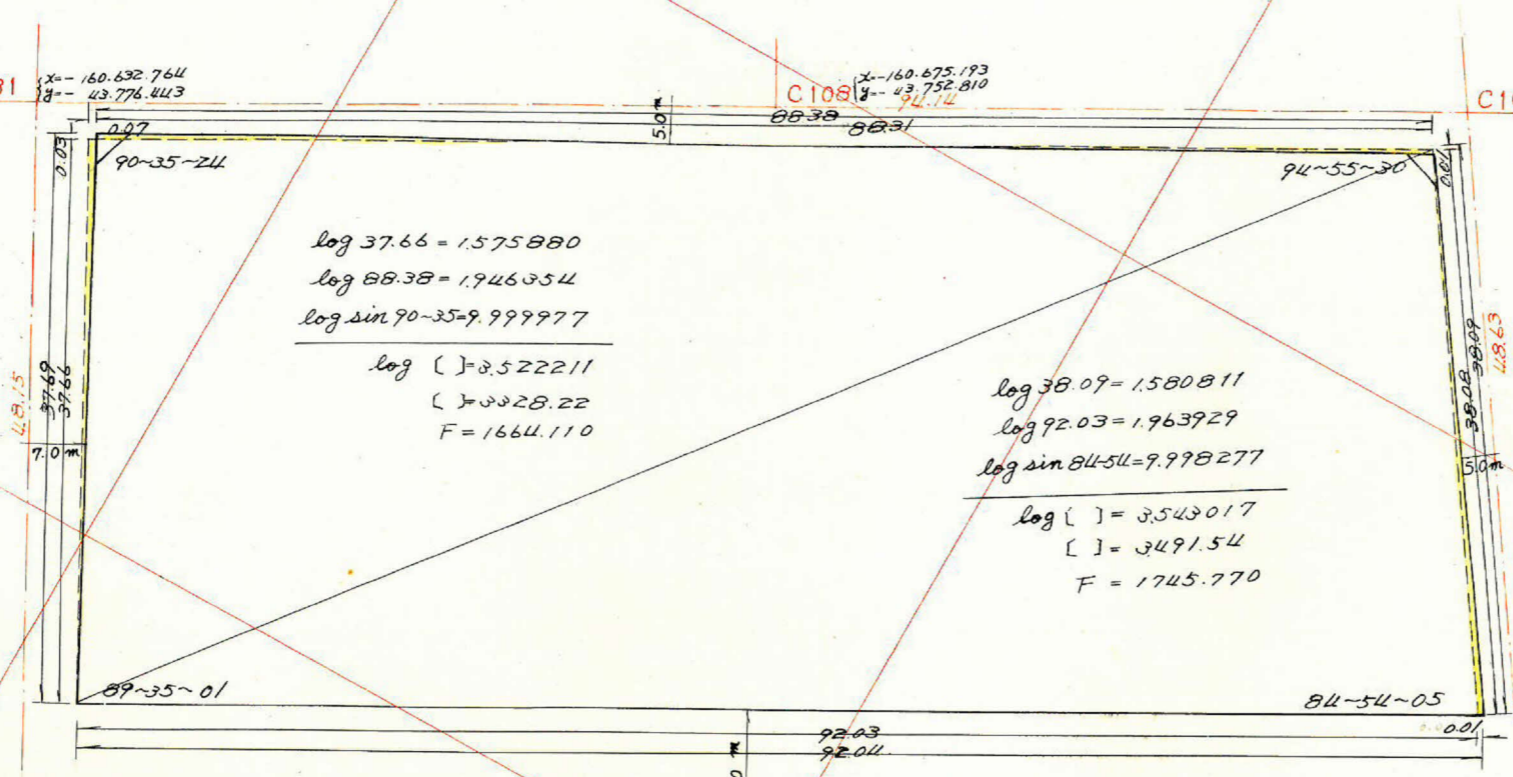
$$\frac{\Delta EC (0-25) \times 3.50 = 3.50}{\tan (0-25) \times 8.00 = 0.06 (+)} = 3.56$$

$$\frac{\Delta EC (5-06) \times 2.50 = 2.51}{\tan (5-06) \times 8.00 = 0.71 (+)} = 3.22$$

$$\frac{\Delta EC (5-06) \times 8.00 = 8.03}{\tan (5-06) \times 2.50 = 0.22 (+)} = 8.25$$

$$\frac{1}{2} \times 37.66 \times 0.07 = 1.31 \text{ m}^2$$

$$\frac{1}{2} (0.03 - 0.01) \times 88.31 = 0.88 \text{ m}^2$$



この図面等は、土地区画整理事業に関する参考資料として提供しています。  
 ○図面等は換地処分時のものであり、現在の状況とは異なる場合があります。  
 ○図面等によって、境界等が確定されるものではありません。

合計面積  $1664.11 + 1745.77 + 0.88 + 0.44 - 1.31 = 3409.89 \text{ m}^2$   
 剪除面積  $2.56 + 2.24 = 4.80 \text{ m}^2$   
 フロア面積  $= 3405.09 \text{ m}^2$   
 割込面積  $= 3405.09 \text{ m}^2$