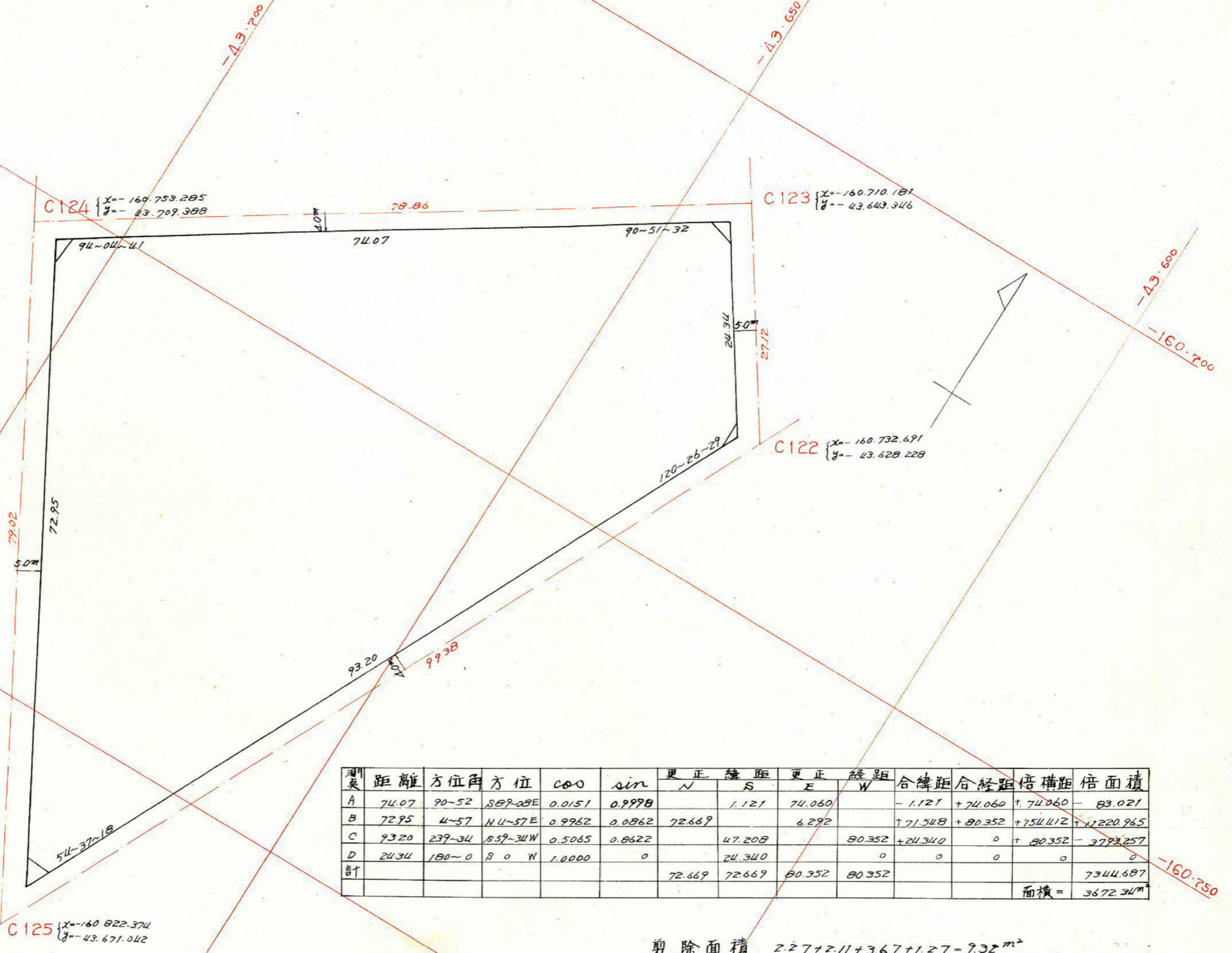




この図面等は、土地区画整理事業に関する参考資料として提供しています。  
 ○図面等は換地処分時のものであり、現在の状況とは異なる場合があります。  
 ○図面等によって、境界等が確定されるものではありません。

240-1



測点	距離	方位角	方位	cos	sin	更正 緯距		更正 経距		合緯距	合経距	倍横距	倍面積
						N	S	E	W				
A	74.07	90-52	897-08E	0.0151	0.9998		1.121	74.060		-1.121	+74.060	+74.060	-83.021
B	72.95	4-57	N4-57E	0.9962	0.0862	72.669		6.292		+71.548	+80.352	+154.412	+1220.865
C	93.20	239-34	S59-34W	0.5065	0.8622		47.208		80.352	+24.340	0	+80.352	-3773.257
D	24.34	180-0	S 0 W	1.0000	0		24.340		0	0	0	0	0
計						72.669	72.669	80.352	80.352				7344.687
													面積 = 3672.34m <sup>2</sup>

剪除面積  
 70.7面積  
 割込面積

$$2.27 + 2.11 + 3.67 + 1.27 = 9.32 \text{ m}^2$$

$$3,672.34 - 9.32 = 3,663.02 \text{ m}^2$$

$$-3,663.02 \text{ m}^2$$

-160.800

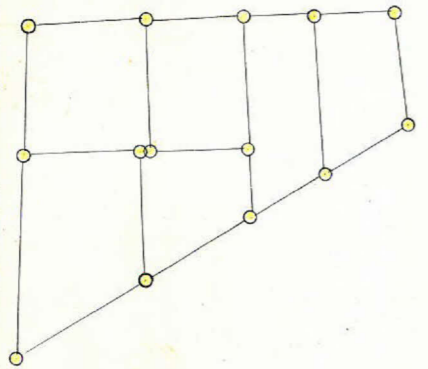
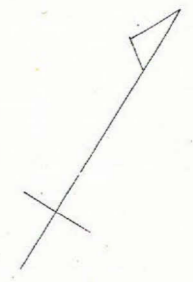


課長	係長	測量士	係

(分 筆 前)  
 確定面積平面図  $S = \frac{1}{500}$

ブロック番号 紫原 240-1 号

新地名 町 丁目  
 年 月 日



この図面等は、土地区画整理事業に関する参考資料として提供しています。  
 ○図面等は換地処分時のものであり、現在の状況とは異なる場合があります。  
 ○図面等によって、境界等が確定されるものではありません。