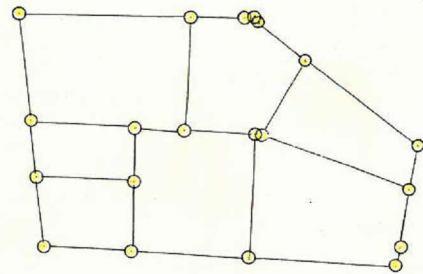
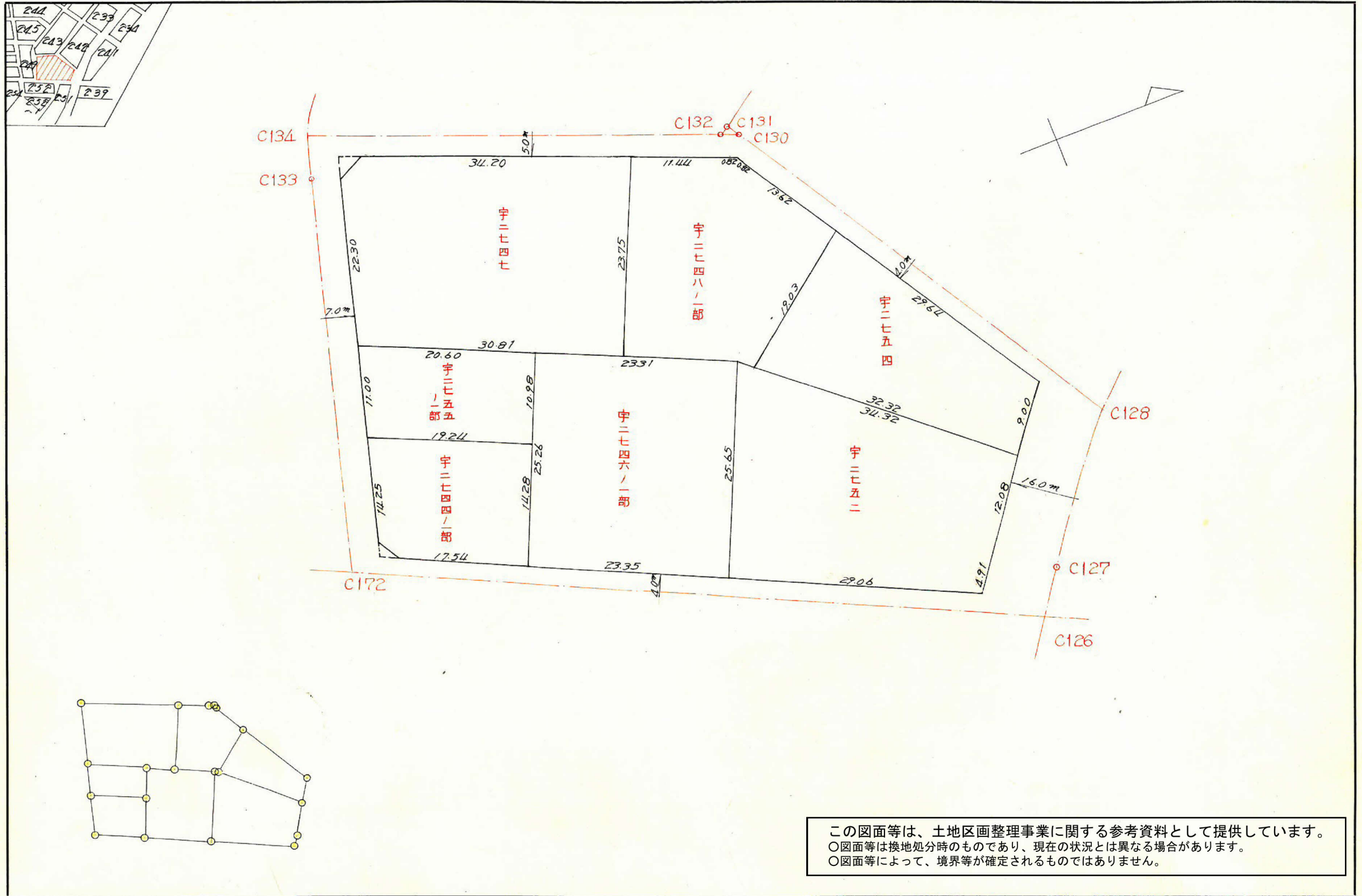


課長	係長	測量士	係

(分 筆 前)  
 確定面積平面図  $S = \frac{1}{500}$

ブロック番号 紫原 250 号

新地名  
 町 丁目  
 年 月 日



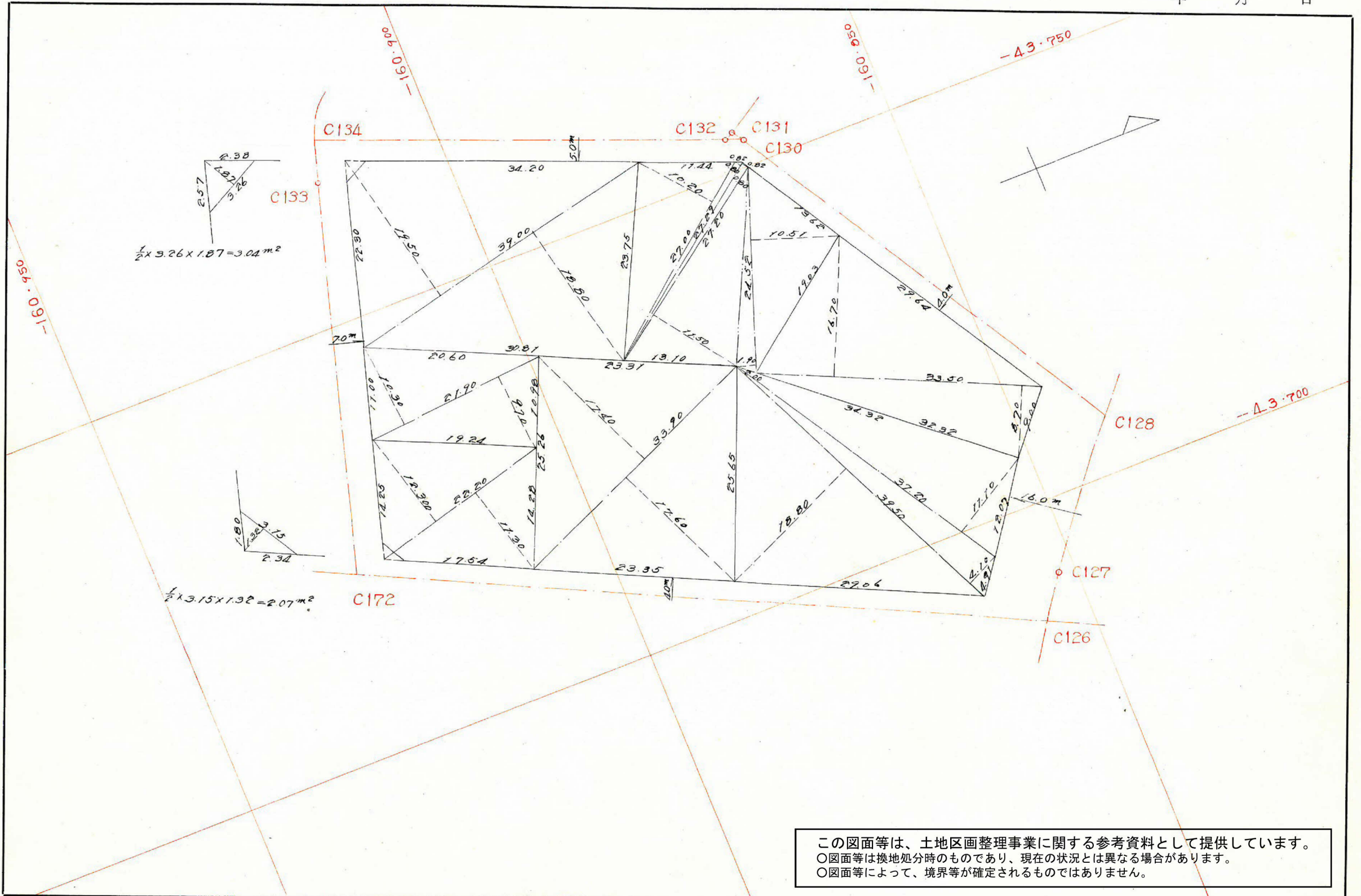
この図面等は、土地区画整理事業に関する参考資料として提供しています。  
 ○図面等は換地処分時のものであり、現在の状況とは異なる場合があります。  
 ○図面等によって、境界等が確定されるものではありません。

課長	係長	測量士	係

(分筆前)  
確定面積平面図  $S = \frac{1}{500}$

ブロック番号 紫原 250 号

新地名 町 丁目  
年 月 日



この図面等は、土地区画整理事業に関する参考資料として提供しています。  
 ○図面等は換地処分時のものであり、現在の状況とは異なる場合があります。  
 ○図面等によって、境界等が確定されるものではありません。



{x=160.913.130  
y=43.766.613

C133

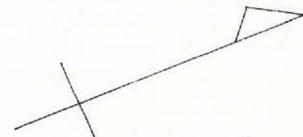
C134 {x=160.913.479  
y=43.771.464

C132 {x=160.868.816  
y=43.753.677

C131 {x=160.867.765  
y=43.754.278

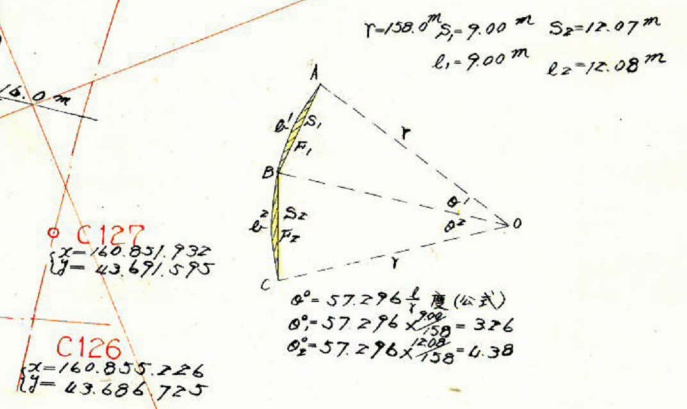
C130 {x=160.866.992  
y=43.752.966

C172 {x=160.928.176  
y=43.721.551



この図面等は、土地区画整理事業に関する参考資料として提供しています。  
○図面等は換地処分時のものであり、現在の状況とは異なる場合があります。  
○図面等によって、境界等が確定されるものではありません。

測点	距離	方位角	方位	cos	sin	修正緯距			合緯距	合経距	倍横距	倍面積
						N	S	E				
A	43.26	109~37	S70-23E	0.3357	0.9419	14.521	40.745		-14.521	+40.745	+40.745	-591.658
B	0.82	97~30	S82-30E	0.1305	0.9914	0.106	0.812		-14.627	+41.557	+82.302	-8.724
C	0.82	84~54	N84-54E	0.0888	0.9960	0.073	0.816		-14.554	+42.373	+83.930	+6.126
D	45.64	71~51	N71-51E	0.3115	0.9502	14.217	43.366		-0.397	+85.739	+128.112	+1821.368
E	47.55	336~45	N23-45W	0.9153	0.4027	43.523			19.149	+43.186	+66.590	+6629.815
F	69.95	255~43	S75-43W	0.2467	0.9690	17.255			67.782	+25.931	-1.192	+65.398
G	4.91	174~34	S5-26E	0.9955	0.0946	4.886	0.464		+21.045	-0.728	-1.920	+9.381
H	12.07	176~32	S3-28E	0.9981	0.0604	12.046	0.728		+8.999	0	-0.728	+8.769
I	9.00	180~0	S0-E	1.0000	0	8.999	0		0	0	0	0
計						57.813	57.813	86.931	86.931			6746.635



△ ABOの面積 =  $\frac{1}{2} \times 158.0 \times 9.00 = 711.00 \text{ m}^2$   
 △ ABOの面積 =  $\frac{1}{2} \times (158.00 \times 158.00) \times \sin 3^\circ 15' - 40'' = 710.05 \text{ m}^2$   
 △ OF1 =  $711.00 - 710.05 = 0.95 \text{ m}^2$

△ BCOの面積 =  $\frac{1}{2} \times 158.00 \times 12.08 = 954.32 \text{ m}^2$   
 △ BCOの面積 =  $\frac{1}{2} \times 158.00 \times 158.00 \times \sin 4^\circ 22' - 50'' = 953.28 \text{ m}^2$   
 △ F2 =  $954.32 - 953.28 = 1.04 \text{ m}^2$

カーブ面積  
 削除面積  
 プラット面積  
 割込面積

0.95 + 1.04 = 1.99 m<sup>2</sup>  
 3.04 + 2.07 = 5.11 m<sup>2</sup>  
 3,373.31 - 1.99 - 5.11 = 3,366.21 m<sup>2</sup>  
 3,366.21 m<sup>2</sup>