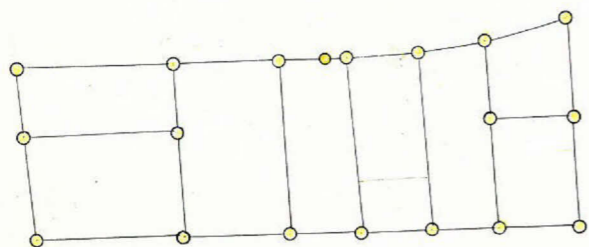
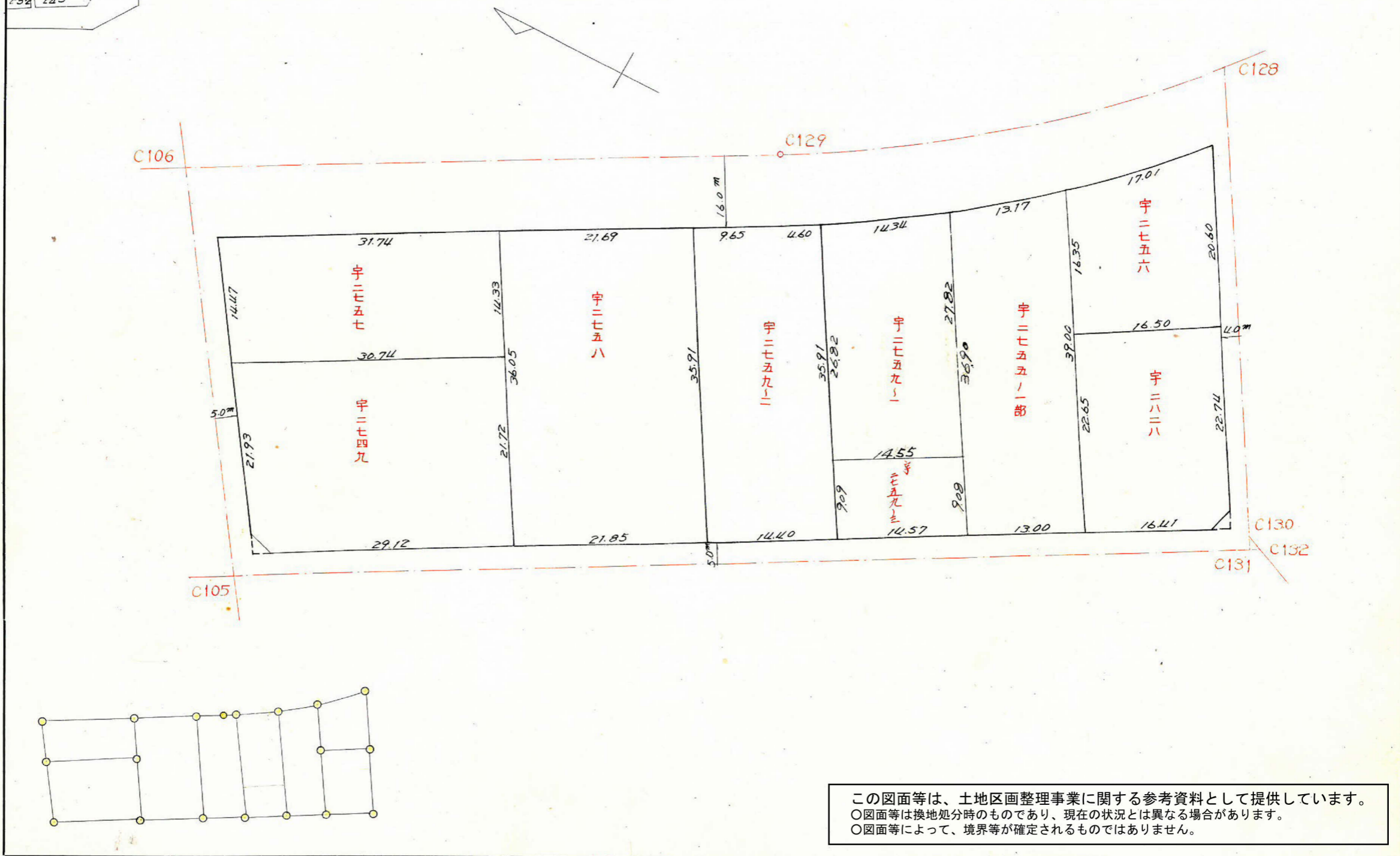
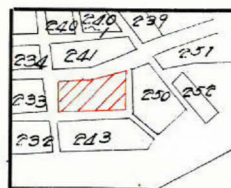


課長	係長	測量士	係

(分筆前)
確定面積平面図 $S = \frac{1}{500}$

ブロック番号 紫原 **242** 号

新地名 町 丁目
 年 月 日



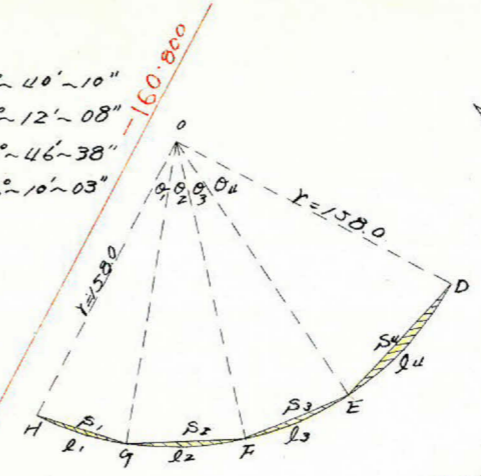
この図面等は、土地区画整理事業に関する参考資料として提供しています。
 ○図面等は換地処分時のものであり、現在の状況とは異なる場合があります。
 ○図面等によって、境界等が確定されるものではありません。

$\triangle HGQ$ の面積 $= \frac{1}{2} \times 158.0 \times 4.60 = 363.40 \text{ m}^2$
 $\triangle GFO$ " $= \frac{1}{2} \times 158.0 \times 14.34 = 1,132.86 \text{ m}^2$
 $\triangle FEO$ " $= \frac{1}{2} \times 158.0 \times 13.17 = 1,040.43 \text{ m}^2$
 $\triangle EDO$ " $= \frac{1}{2} \times 158.0 \times 17.01 = 1,343.79 \text{ m}^2$
 $\triangle HGQ$ の面積 $= \frac{1}{2} \times (158.0 \times 158.0) \times \sin 1^\circ 40' 00'' = 363.03 \text{ m}^2$
 $\triangle GFO$ " $= \frac{1}{2} \times (158.0 \times 158.0) \times \sin 5^\circ 12' 08'' = 1,131.75 \text{ m}^2$
 $\triangle FEO$ " $= \frac{1}{2} \times (158.0 \times 158.0) \times \sin 4^\circ 46' 38'' = 1,039.51 \text{ m}^2$
 $\triangle EDO$ " $= \frac{1}{2} \times (158.0 \times 158.0) \times \sin 6^\circ 10' 03'' = 1,341.00 \text{ m}^2$

$(F_1) = 363.40 - 363.03 = 0.37 \text{ m}^2$
 $(F_2) = 1,132.86 - 1,131.75 = 1.11 \text{ m}^2$
 $(F_3) = 1,040.43 - 1,039.51 = 0.92 \text{ m}^2$
 $(F_4) = 1,343.79 - 1,341.00 = 2.79 \text{ m}^2$

$r = 158.0 \quad S_1 = 4.60 \quad S_2 = 14.34 \quad S_3 = 13.17 \quad S_4 = 17.01$

公式 $\cos A = \frac{b^2 + c^2 - a^2}{2bc}$
 $\cos \theta_1 = \frac{(158.0)^2 + (158.0)^2 - (4.60)^2}{2 \times 158.0 \times 158.0} = 0.997576 \therefore \theta_1 = 1^\circ 40' 10''$
 $\cos \theta_2 = \frac{(158.0)^2 + (158.0)^2 - (14.34)^2}{2 \times 158.0 \times 158.0} = 0.995881 \therefore \theta_2 = 5^\circ 12' 08''$
 $\cos \theta_3 = \frac{(158.0)^2 + (158.0)^2 - (13.17)^2}{2 \times 158.0 \times 158.0} = 0.996526 \therefore \theta_3 = 4^\circ 46' 38''$
 $\cos \theta_4 = \frac{(158.0)^2 + (158.0)^2 - (17.01)^2}{2 \times 158.0 \times 158.0} = 0.994211 \therefore \theta_4 = 6^\circ 10' 03''$
 公式 $Q = 0.01745 \theta r^2$
 $Q_1 = 0.01745 \times 1.669 \times 158.0 = 4.60 \text{ m}$
 $Q_2 = 0.01745 \times 5.202 \times 158.0 = 14.34 \text{ m}$
 $Q_3 = 0.01745 \times 4.777 \times 158.0 = 13.17 \text{ m}$
 $Q_4 = 0.01745 \times 6.168 \times 158.0 = 17.01 \text{ m}$



$\{x = 160.742.229$
 $\{y = 43.770.926$
 C106

$\{x = 160.800.278$
 $\{y = 43.738.822$
 C129

$\{x = 160.839.895$
 $\{y = 43.706.981$
 C128

$\{x = 160.768.443$
 $\{y = 43.809.688$
 C105

$\{x = 160.867.765$
 $\{y = 43.754.278$
 C131

$\{x = 160.868.816$
 $\{y = 43.753.671$
 C132

この図面等は、土地区画整理事業に関する参考資料として提供しています。
 ○図面等は換地処分時のものであり、現在の状況とは異なる場合があります。
 ○図面等によって、境界等が確定されるものではありません。

測点	距離	方位角	方位	cos	sin	更正		合緯距	合経距	倍横距	倍面積	
						N	S					
A	36.40	84-46	N84-46E	0.0912	0.9958	3.315		36.254		+ 3.315	+ 36.254	+ 120.182
B	109.35	359-38	N0-22W	0.9999	0.0063	109.334		0.682		+ 112.649	+ 25.572	+ 71.826
C	43.34	268-22	S88-22W	0.0285	0.9995		1.239	43.311		+ 111.410	- 7.739	+ 27.833
D	17.00	165-01	S14-59E	0.9660	0.2585		16.427	4.401		+ 94.983	- 3.338	- 11.077
E	13.17	170-29	S9-31E	0.9862	0.1653		12.993	2.184		+ 81.990	- 1.154	- 4.492
F	14.34	175-34	S4-26E	0.9970	0.0772		14.301	1.113		+ 67.689	- 0.041	- 1.195
G	4.60	179-33	S0-27E	0.9999	0.0078		4.604	0.041		+ 63.085	0	- 0.041
H	63.08	180-0	S0 E	1.0000			63.085	0		0	0	0
計							112.649	43.993	43.993			8196.322
												面積 4098.16

$1-7$ 面積 削除面積 70-17面積 割込面積
 $0.37 + 1.11 + 0.92 + 2.79 = 5.19 \text{ m}^2$
 $2.06 + 2.18 = 4.24 \text{ m}^2$
 $4098.16 - 5.19 - 4.24 = 4088.73 \text{ m}^2$
 $- 4088.73 \text{ m}^2$