

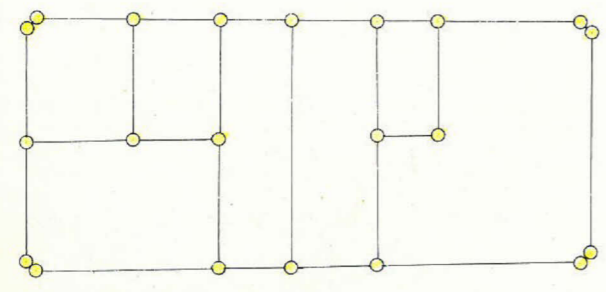
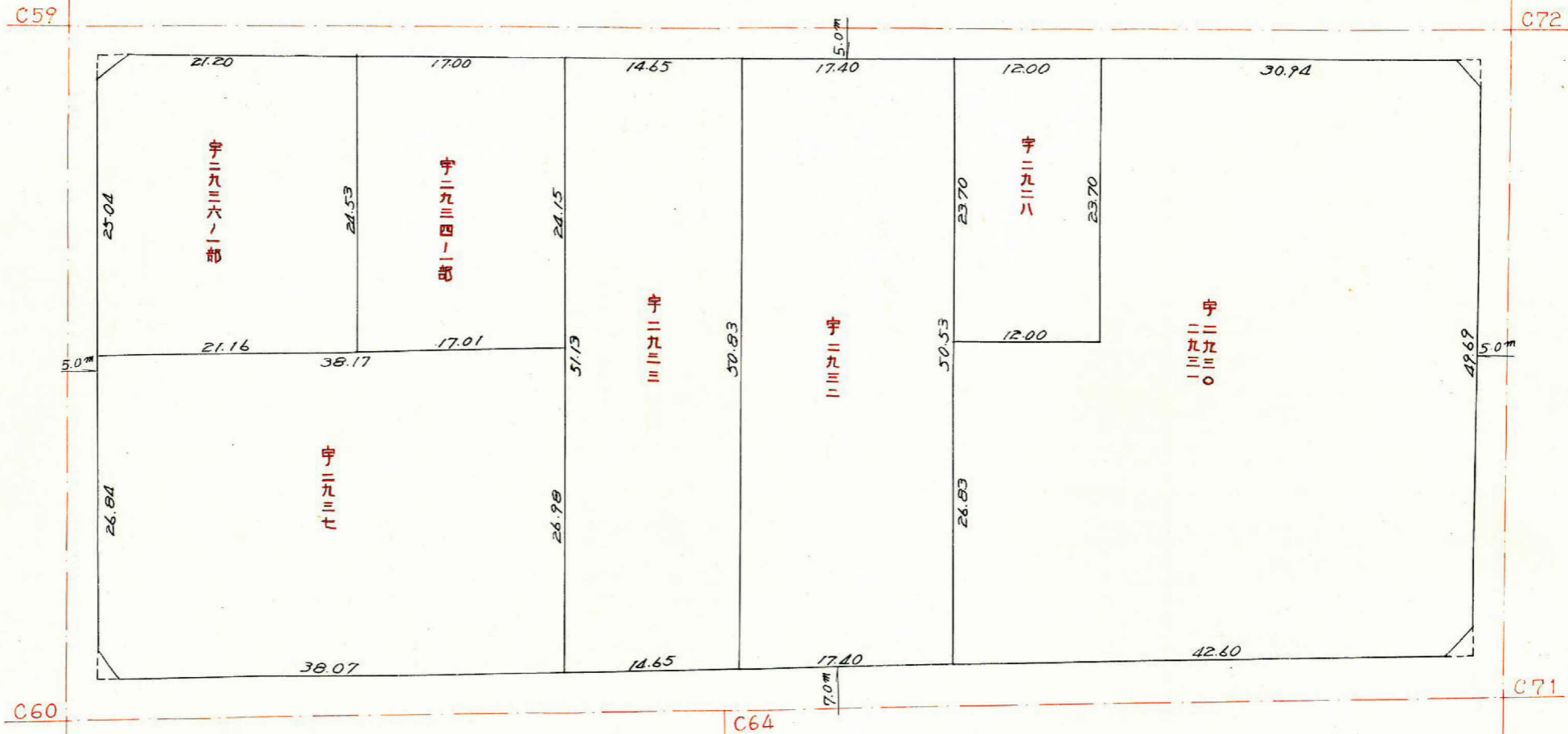
課長	係長	測量士	係

(分 筆 前)  
 確定面積平面図  $S = \frac{1}{500}$

ブロック番号 紫原 213 号

新地名 町 丁目  
 年 月 日

203	213
208	214
209	221
210	222
211	223
212	224



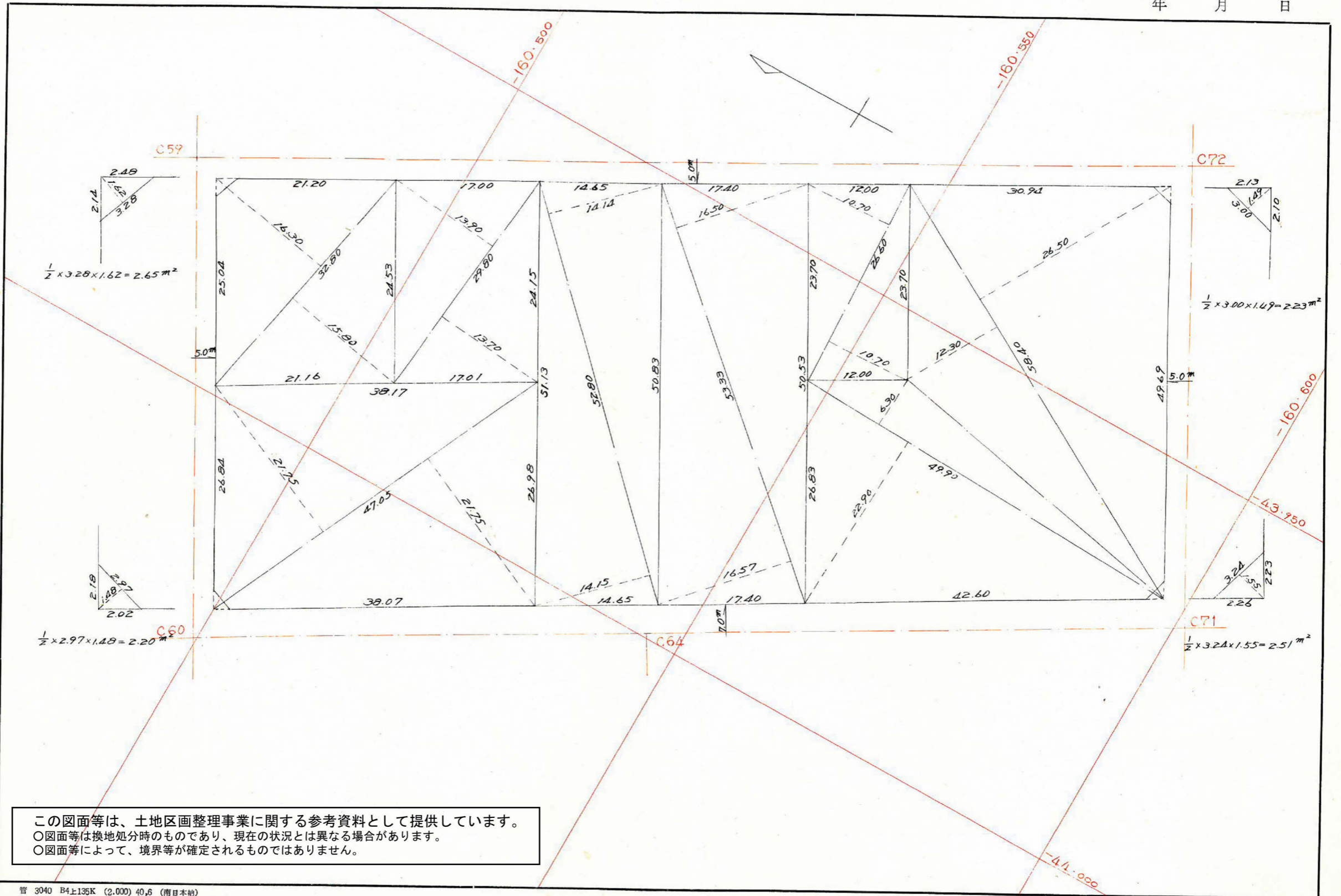
この図面等は、土地区画整理事業に関する参考資料として提供しています。  
 ○図面等は換地処分時のものであり、現在の状況とは異なる場合があります。  
 ○図面等によって、境界等が確定されるものではありません。

課長	係長	測量士	係

(分 筆 前)  
 確定面積平面図  $S = \frac{1}{500}$

ブロック番号 紫原 213 号

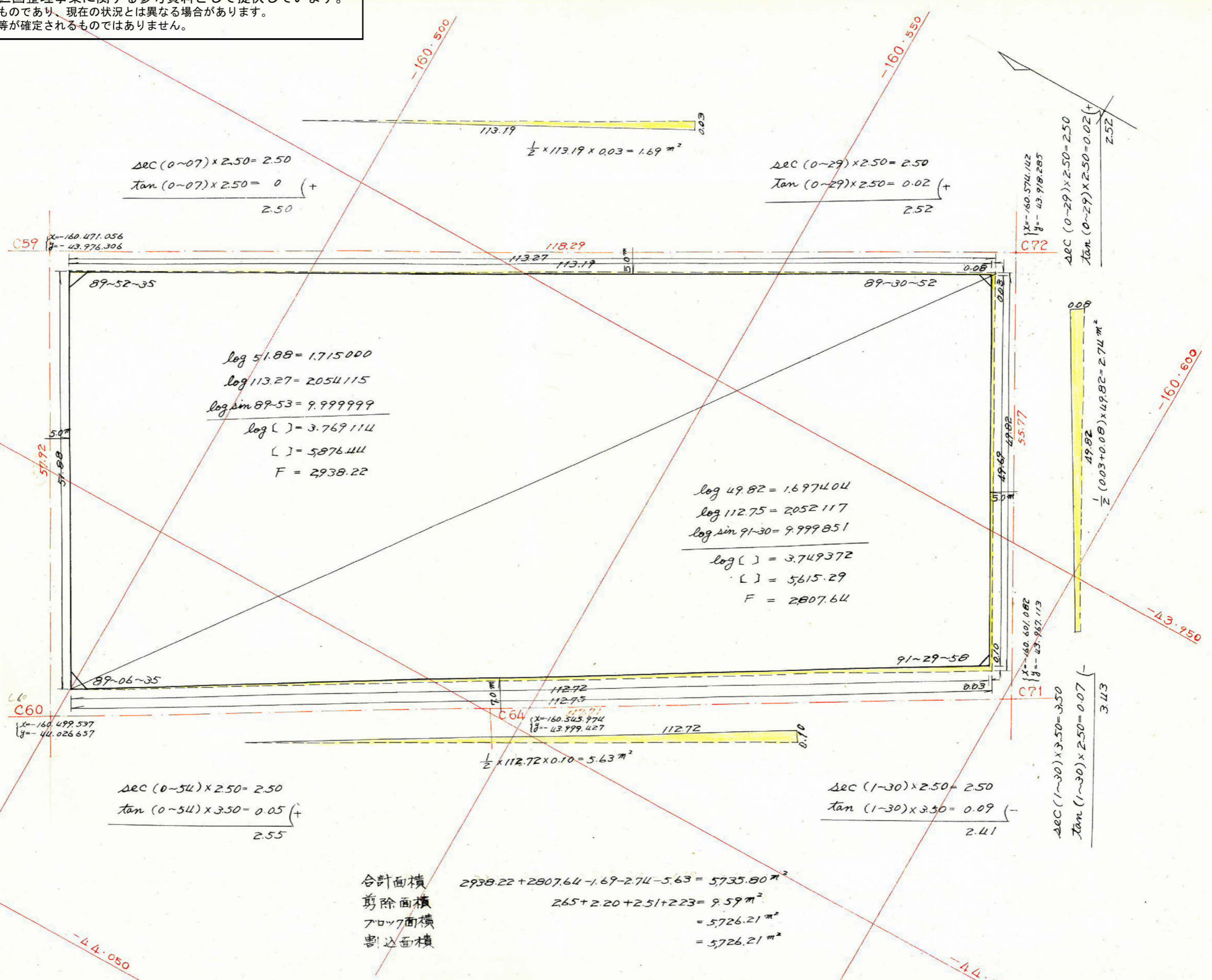
新地名 町 丁目  
 年 月 日



この図面等は、土地区画整理事業に関する参考資料として提供しています。  
 ○図面等は換地処分時のものであり、現在の状況とは異なる場合があります。  
 ○図面等によって、境界等が確定されるものではありません。

この図面等は、土地区画整理事業に関する参考資料として提供しています。  
 ○図面等は換地処分時のものであり、現在の状況とは異なる場合があります。  
 ○図面等によって、境界等が確定されるものではありません。

213



$$\frac{\Delta EC(0-07) \times 2.50 = 2.50}{\tan(0-07) \times 2.50 = 0} (+)$$

$$\frac{1}{2} \times 113.19 \times 0.03 = 1.69 \text{ m}^2$$

$$\frac{\Delta EC(0-29) \times 2.50 = 2.50}{\tan(0-29) \times 2.50 = 0.02} (+)$$

$$\frac{\Delta EC(0-29) \times 2.50 = 2.50}{\tan(0-29) \times 2.50 = 0.02} (+)$$

$$\frac{\Delta EC(0-07) \times 2.50 = 2.50}{\tan(0-07) \times 2.50 = 0} (+)$$

$$\begin{aligned} \log 51.88 &= 1.715000 \\ \log 113.27 &= 2.054115 \\ \log \sin 89-53 &= 9.999999 \\ \log [ ] &= 3.769114 \\ [ ] &= 5876.44 \\ F &= 2938.22 \end{aligned}$$

$$\begin{aligned} \log 49.82 &= 1.697404 \\ \log 112.75 &= 2.052117 \\ \log \sin 91-30 &= 9.999851 \\ \log [ ] &= 3.749372 \\ [ ] &= 5615.29 \\ F &= 2807.64 \end{aligned}$$

$$\frac{1}{2} (0.03 + 0.08) \times 49.82 = 2.74 \text{ m}^2$$

$$\frac{\Delta EC(0-54) \times 3.50 = 3.50}{\tan(0-54) \times 3.50 = 0.04} (+)$$

$$\frac{\Delta EC(0-54) \times 2.50 = 2.50}{\tan(0-54) \times 3.50 = 0.05} (+)$$

$$\frac{1}{2} \times 112.72 \times 0.10 = 5.63 \text{ m}^2$$

$$\frac{\Delta EC(1-30) \times 2.50 = 2.50}{\tan(1-30) \times 3.50 = 0.09} (-)$$

$$\frac{\Delta EC(1-30) \times 3.50 = 3.50}{\tan(1-30) \times 2.50 = 0.07} (-)$$

合計面積  $2938.22 + 2807.64 - 1.69 - 2.74 - 5.63 = 5735.80 \text{ m}^2$   
 剪除面積  $2.65 + 2.20 + 2.51 + 2.23 = 9.59 \text{ m}^2$   
 プロツク面積  $= 5726.21 \text{ m}^2$   
 割込面積  $= 5726.21 \text{ m}^2$

C59  $\begin{cases} x = -160.471.056 \\ y = -43.976.306 \end{cases}$

C60  $\begin{cases} x = -160.499.537 \\ y = -44.026.657 \end{cases}$

C64  $\begin{cases} x = -160.543.974 \\ y = -43.999.427 \end{cases}$

C71  $\begin{cases} x = -160.401.082 \\ y = -43.967.113 \end{cases}$

C72  $\begin{cases} x = -160.574.142 \\ y = -43.918.285 \end{cases}$

-44.050

-44.000

-160.550

-43.950

-160.600