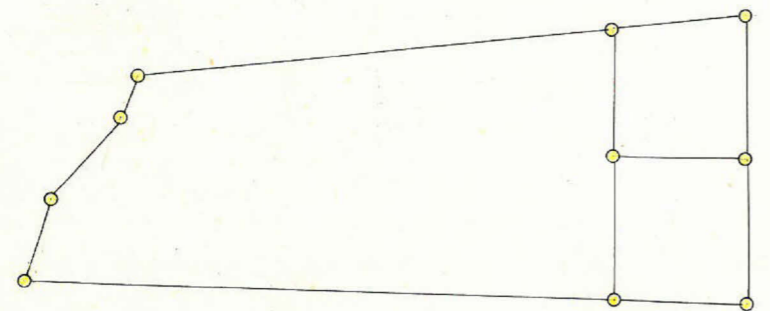
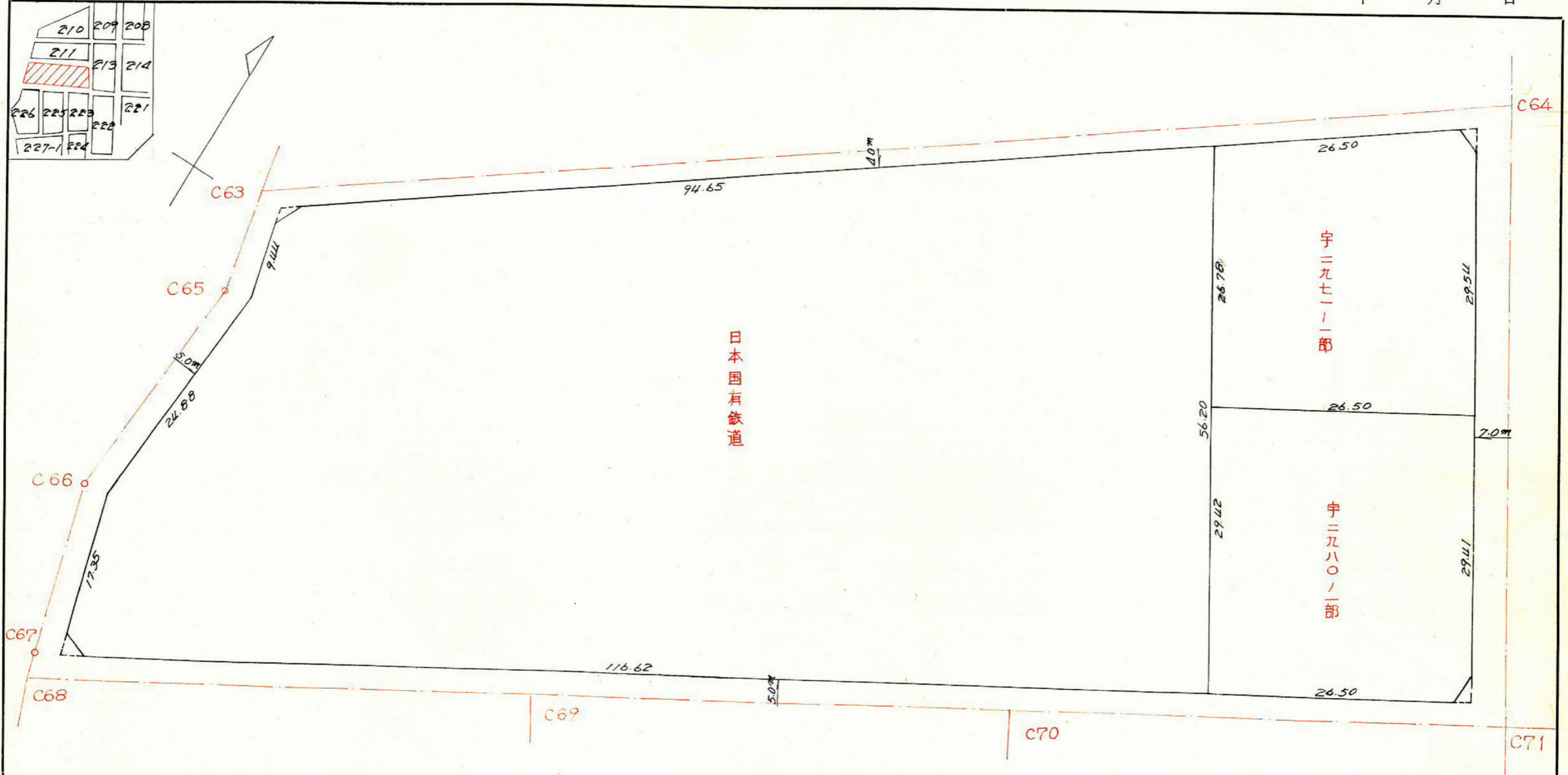
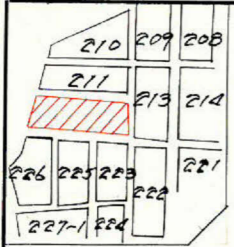


課長	係長	測量士	係

(分筆前)
 確定面積平面図 $S = \frac{1}{500}$

ブロック番号 新 212 号

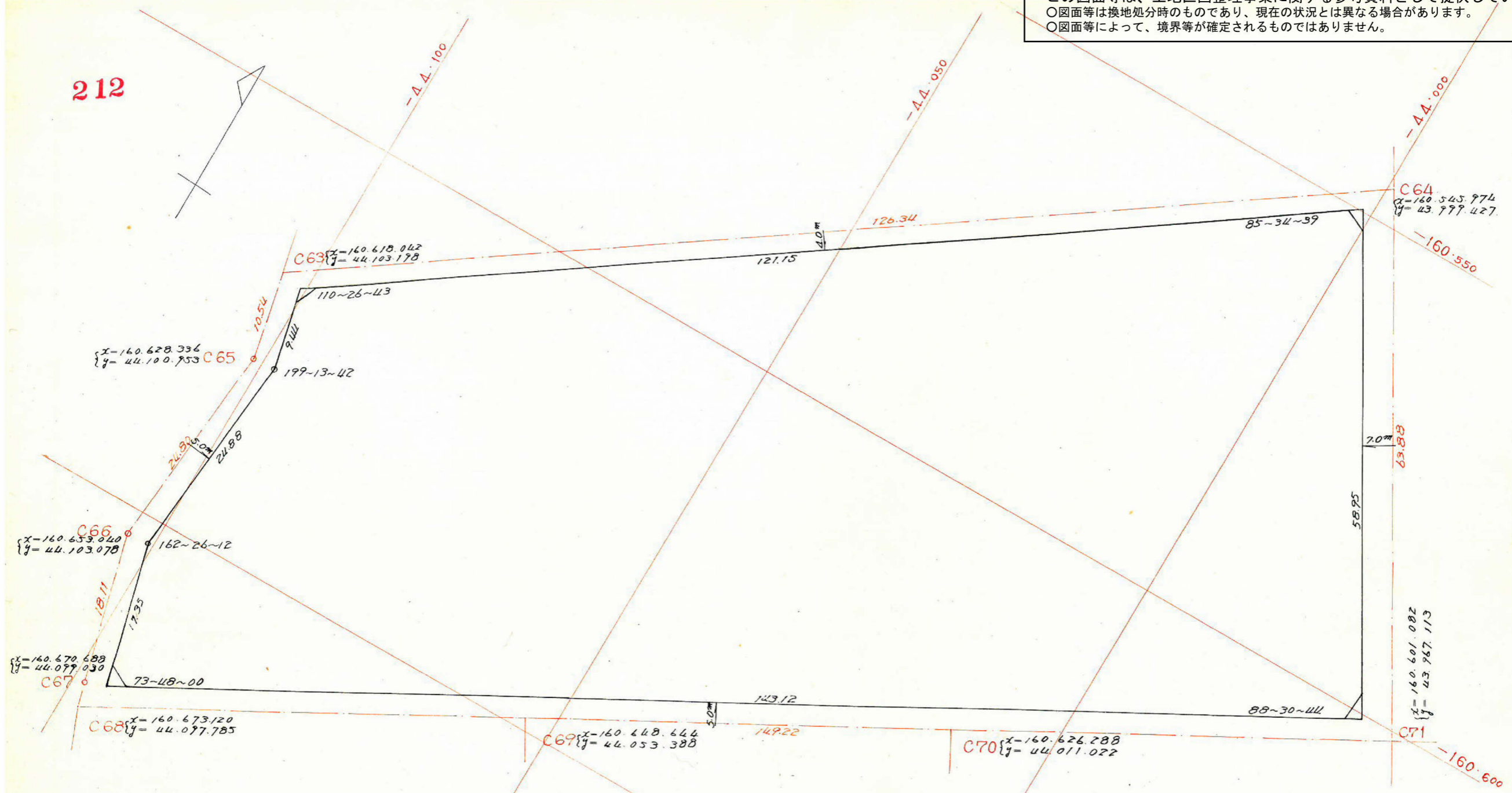
新地名 町 丁目
 年 月 日



この図面等は、土地区画整理事業に関する参考資料として提供しています。
 ○図面等は換地処分時のものであり、現在の状況とは異なる場合があります。
 ○図面等によって、境界等が確定されるものではありません。

212

この図面等は、土地区画整理事業に関する参考資料として提供しています。
 ○図面等は換地処分時のものであり、現在の状況とは異なる場合があります。
 ○図面等によって、境界等が確定されるものではありません。



測点	距離	方位角	方位	Cos	sin	修正 緯距		修正 経距		合緯距	合経距	倍横距	倍面積
						N	S	E	W				
A	121.15	85-34	N85-34E	0.0772	0.9970	9.350		120.795		+ 9.350	+120.795	+120.795	+1129.433
B	9.44	16-01	N16-01E	0.9611	0.2759	9.070		2.613		+18.420	+123.408	+244.203	+2214.921
C	24.88	35-15	N35-15E	0.8166	0.5771	20.315		14.367		+38.735	+137.775	+261.183	+5305.932
D	17.35	17-41	N17-41E	0.9527	0.3037	16.527		5.278		+55.262	+143.053	+280.828	+4641.244
E	143.12	271-29	N88-31W	0.0258	0.9996	3.690			143.053	+58.952	0	+143.053	+527.865
F	58.95	180-0	S 0 W	1.0000			58.952		0	0	0	0	0
計						58.952	58.952	143.053	143.053				13819.395
													面積 = 6909.697 ²

剪除面積 2.19 + 1.48 + 2.81 + 2.16 = 8.64 m²
 プロット面積 6909.69 - 8.64 = 6901.05 m²
 割込面積 = 6901.05 m²