

課長	係長	測量士	係

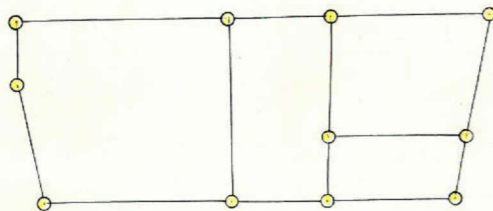
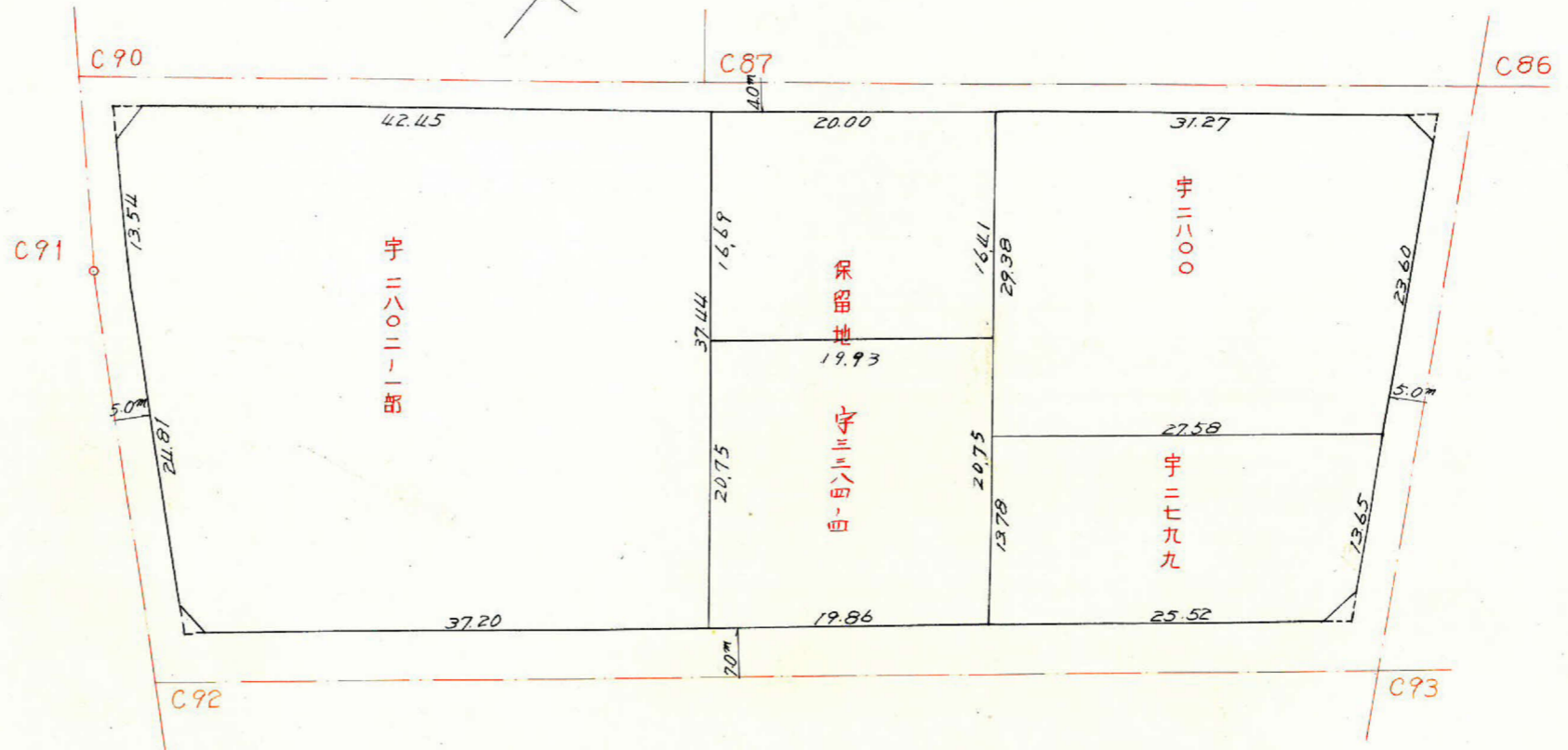
(分 筆 前)

確定面積平面図 $S = \frac{1}{500}$

ブロック番号 紫原

227 号

新地名 町 丁目
年 月 日



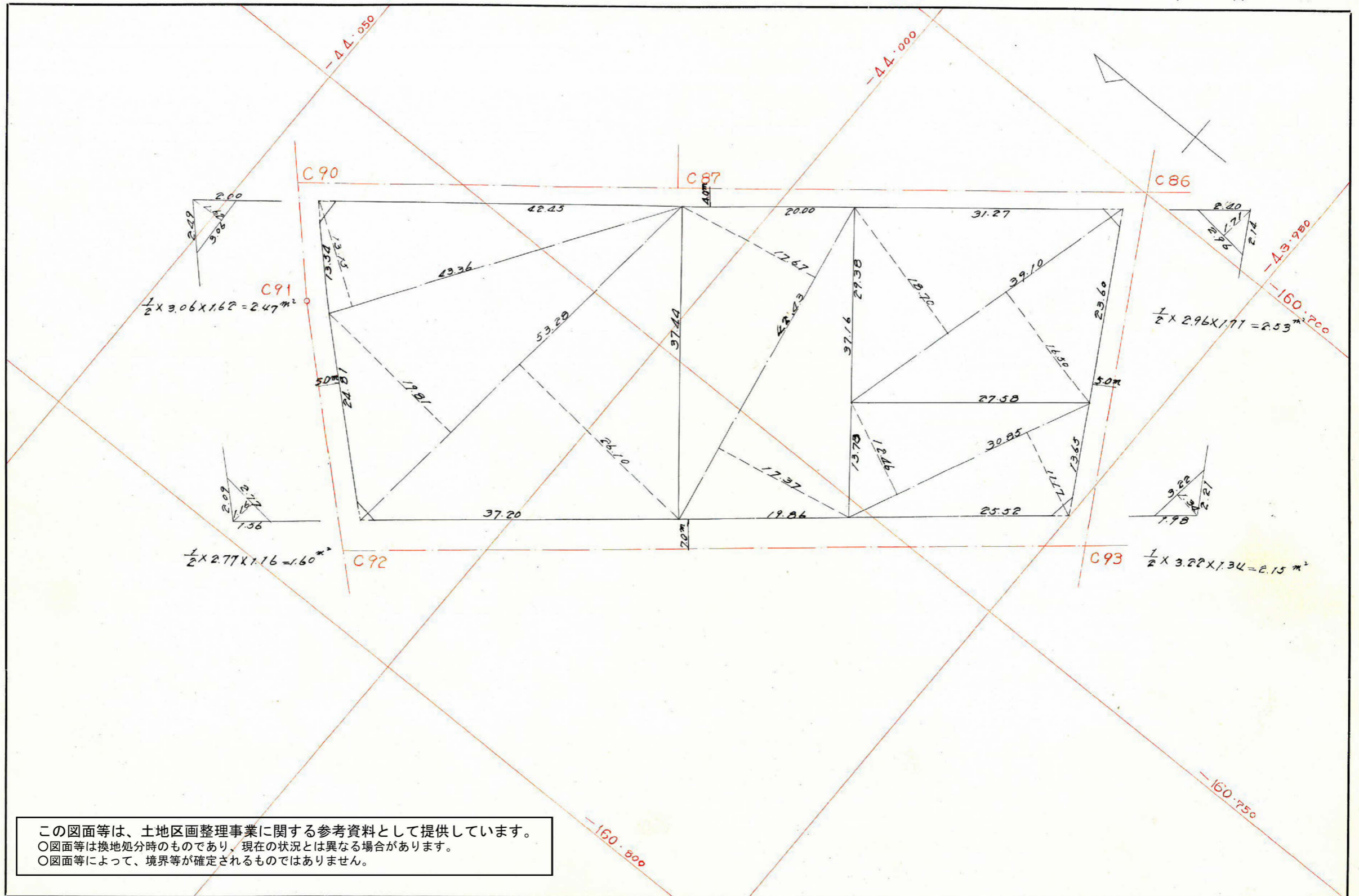
この図面等は、土地区画整理事業に関する参考資料として提供しています。
 ○図面等は換地処分時のものであり、現在の状況とは異なる場合があります。
 ○図面等によって、境界等が確定されるものではありません。

課長	係長	測量士	係

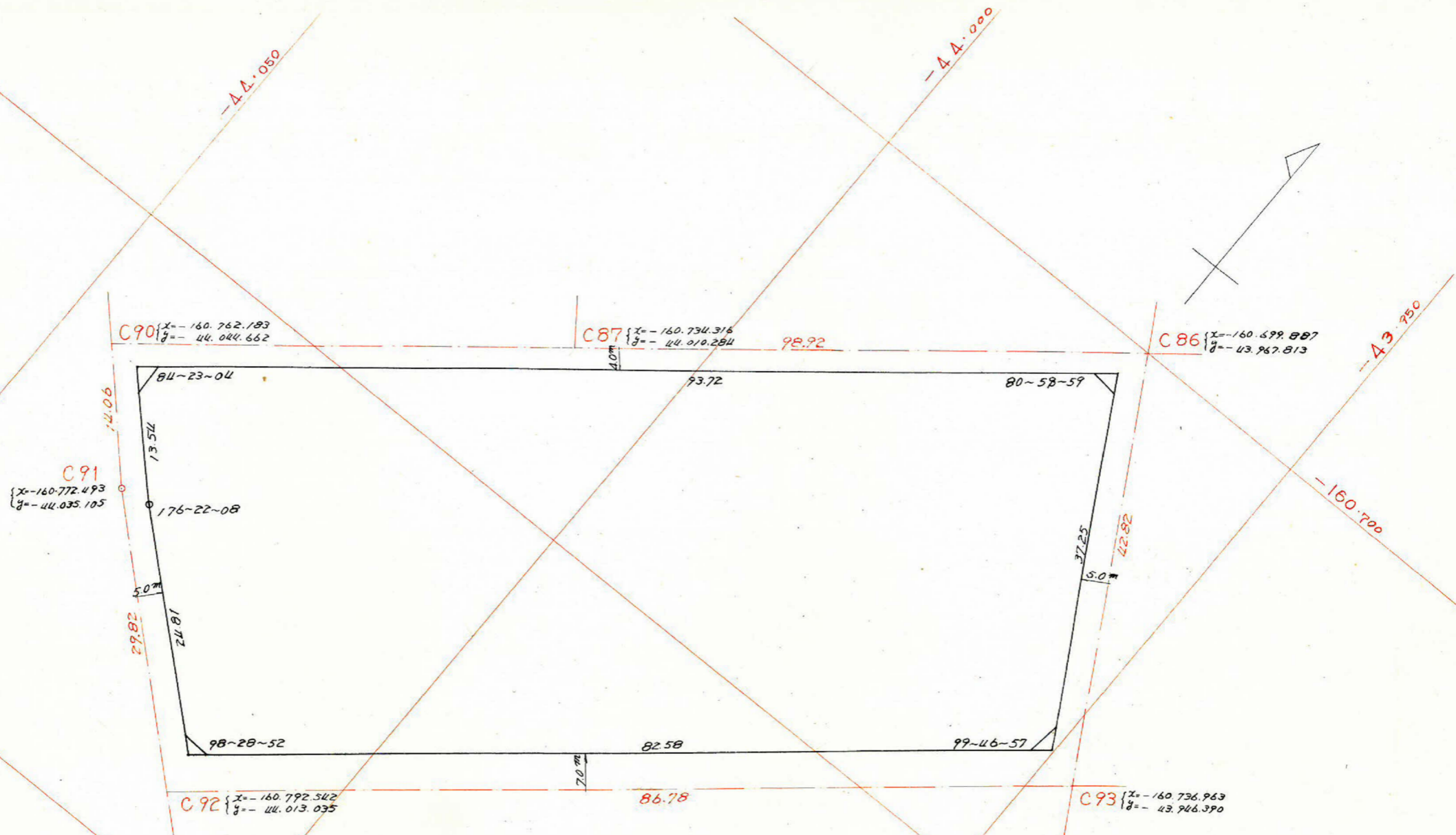
(分筆前)
 確定面積平面図 $S = \frac{1}{500}$

ブロック番号 紫原 227 号

新地名 町 丁目
 年 月 日



この図面等は、土地区画整理事業に関する参考資料として提供しています。
 ○図面等は換地処分時のものであり、現在の状況とは異なる場合があります。
 ○図面等によって、境界等が確定されるものではありません。



この図面等は、土地区画整理事業に関する参考資料として提供しています。
 ○図面等は換地処分時のものであり、現在の状況とは異なる場合があります。
 ○図面等によって、境界等が確定されるものではありません。

測長	距離	方位角	方位	cos	sin	更正 緯距		更正 経距		合緯距	合経距	倍横距	倍面積
						N	S	E	W				
A	93.72	80-59	N80-59E	0.1567	0.9876	14.672		92.560		+14.672	+92.560	+92.560	+1358.040
B	13.54	345-22	N14-38W	0.9675	0.2526		13.087		3.417	+27.759	+89.143	+181.703	+2377.947
C	24.81	341-44	N18-16W	0.9496	0.3134		23.546		7.722	+51.305	+81.371	+170.514	+4014.922
D	82.58	260-13	S80-13W	0.1699	0.9854			14.042	81.371	+37.263	0	+81.371	-1142.611
E	37.25	180-0	S 0 W	1.0000	0					37.263	0	0	0
計						51.305	51.305	92.560	92.560				6608.298
												面積 =	3304.15

剪除面積 $2.53 + 2.47 + 1.60 + 2.15 = 8.75 \text{ m}^2$
 7077面積 $3,304.15 - 8.75 = 3,295.40 \text{ m}^2$
 割込面積 $= 3,295.40 \text{ m}^2$