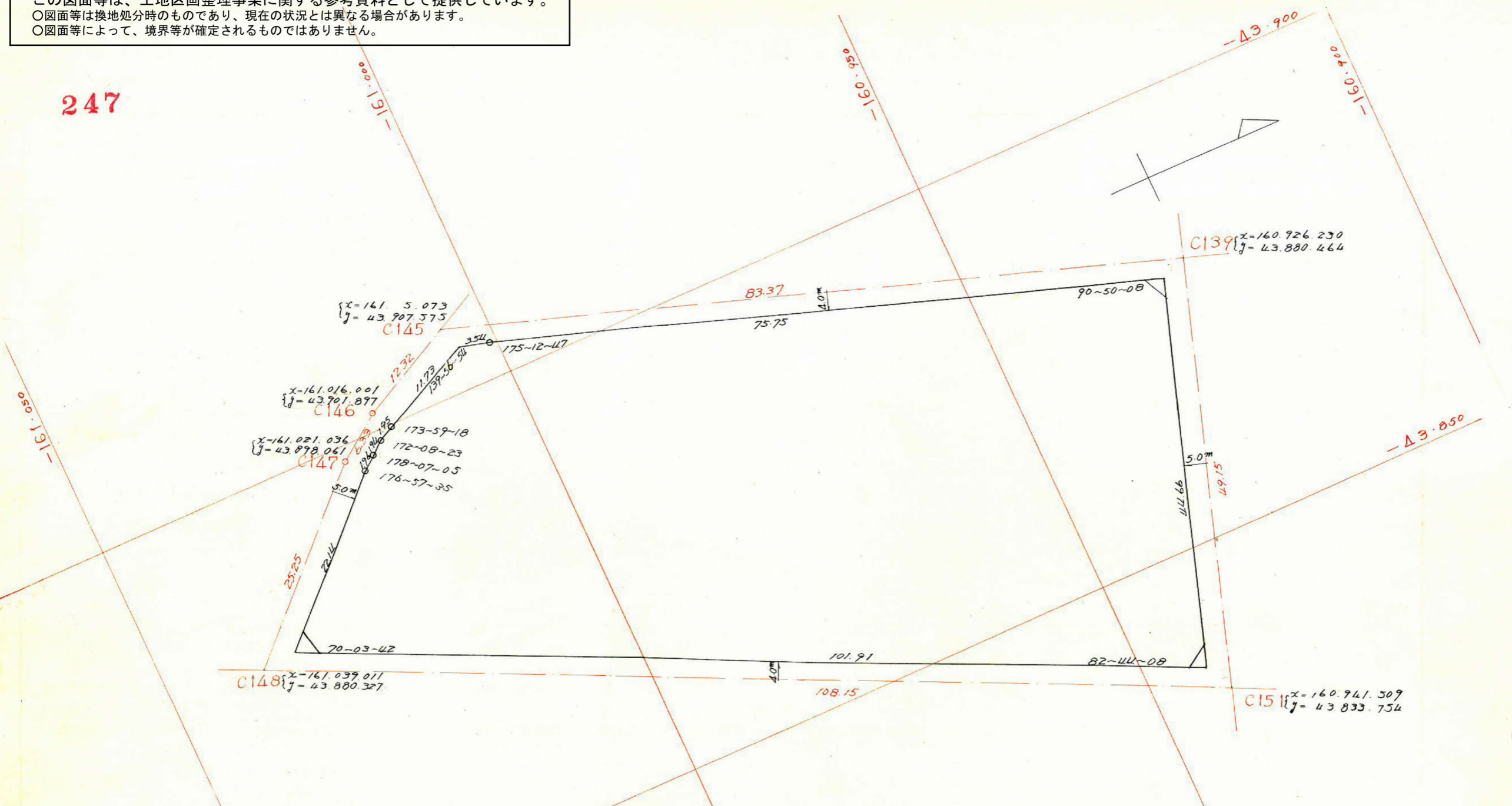




この図面等は、土地区画整理事業に関する参考資料として提供しています。  
 ○図面等は換地処分時のものであり、現在の状況とは異なる場合があります。  
 ○図面等によって、境界等が確定されるものではありません。

247



測長	距離	方位角	方位	cos	sin	更正緯距		更正経距		合緯距	合経距	倍横距	倍面積
						N	S	E	W				
A	75.75	90-50	S89-10E	0.0145	0.9998		1.102	75.733		-1.102	+75.733	+75.733	-83.457
B	3.54	86-03	N86-03E	0.0658	0.9976	0.239		3.531		-0.863	+72.264	+154.997	+37.044
C	11.73	46-0	N46-00E	0.6946	0.7193	8.143		8.436		+7.280	+87.700	+166.964	+1359.587
D	1.95	39-59	N39-59E	0.7662	0.6425	1.490		1.252		+8.770	+88.952	+176.652	+263.211
E	1.94	32-07	N32-07E	0.8469	0.5316	1.638		1.031		+10.408	+89.983	+178.935	+293.095
F	1.96	30-14	N30-14E	0.8639	0.5035	1.689		0.986		+12.097	+90.967	+180.952	+305.627
G	22.14	27-12	N27-12E	0.8894	0.4570	19.686		10.116		+31.783	+101.085	+192.054	+3780.775
H	101.91	277-16	N82-44W	0.1264	0.9919	12.877			101.085	+44.660	0	+191.085	+1301.671
I	44.66	180-0	S 0 W	1.0000	0		44.660		0	0	0	0	0
計						45.762	45.762	101.085	101.085				7257.553
													面積 = 3628.77 <sup>m</sup>

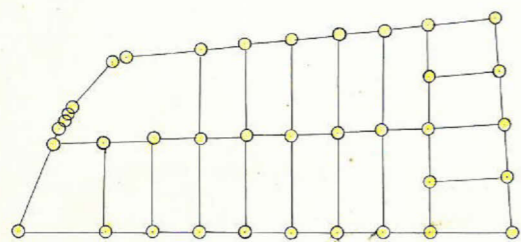
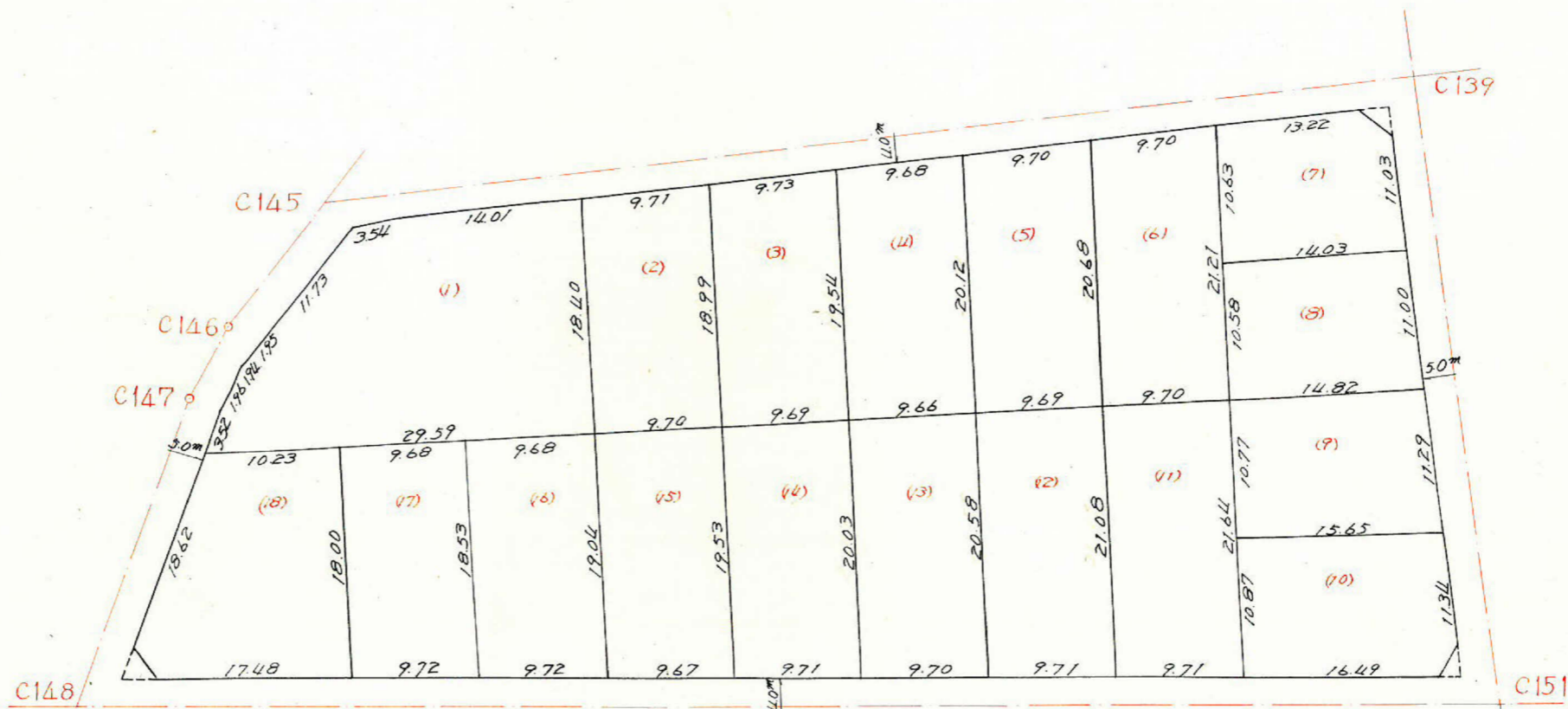
剪除面積 2.51+3.08+2.31=7.90<sup>m</sup>  
 ブロック面積 3628.77-7.90=3620.87<sup>m</sup>  
 割込面積 =3620.87<sup>m</sup>

課長	係長	測量士	係

(分筆前)  
 確定面積平面図  $S = \frac{1}{500}$

ブロック番号 紫原 247 号

新地名 町 丁目  
 年 月 日



この図面等は、土地区画整理事業に関する参考資料として提供しています。  
 ○図面等は換地処分時のものであり、現在の状況とは異なる場合があります。  
 ○図面等によって、境界等が確定されるものではありません。