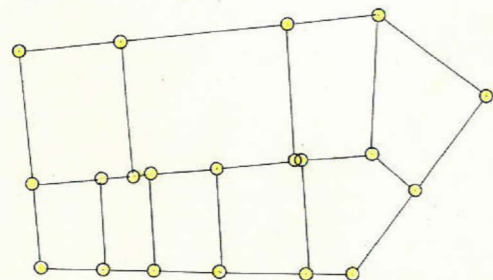
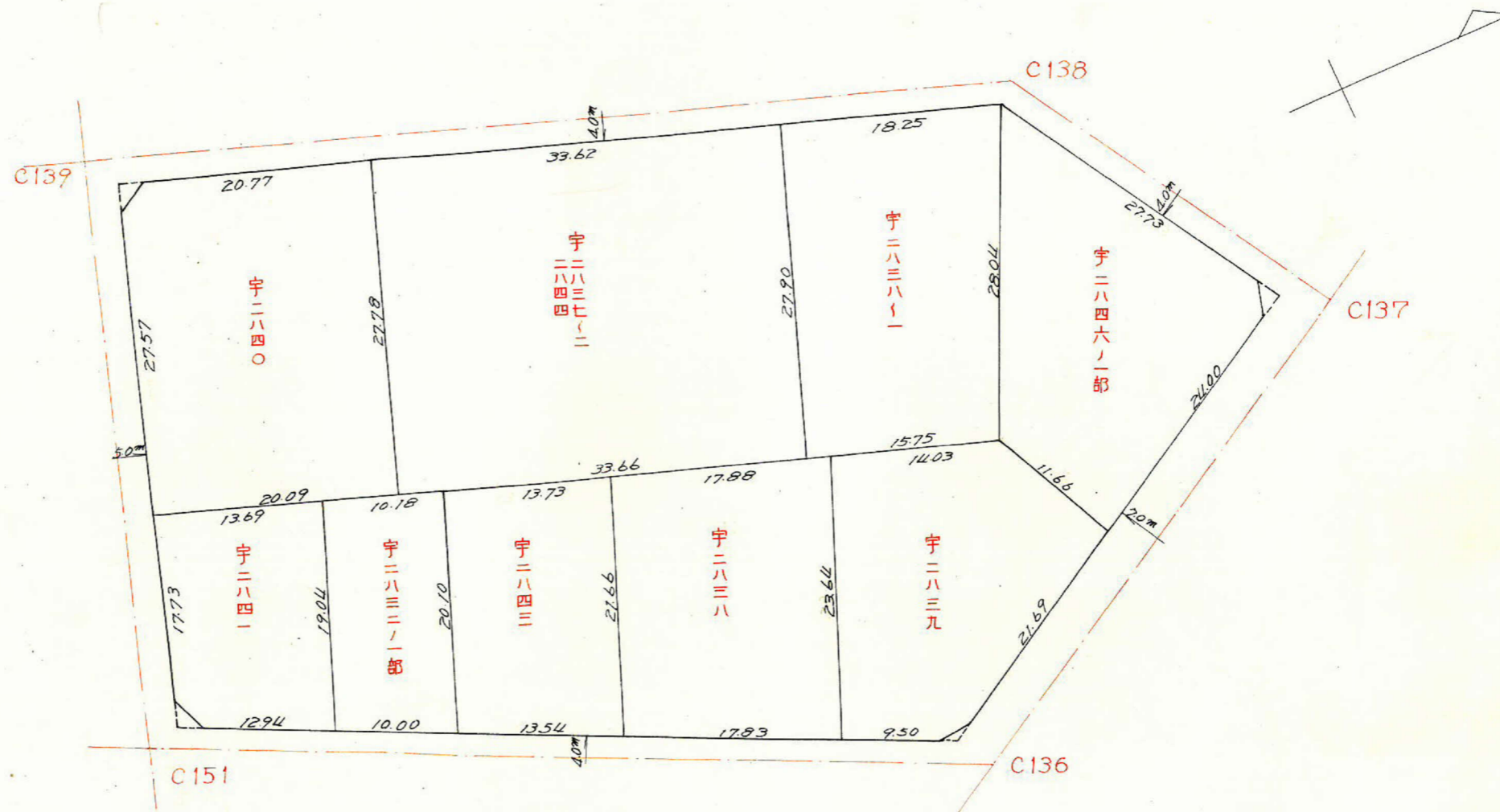


課長	係長	測量士	係

(分筆前)
確定面積平面図 $S = \frac{1}{500}$

ブロック番号 紫原 245 号

新地名 町 丁目
年 月 日



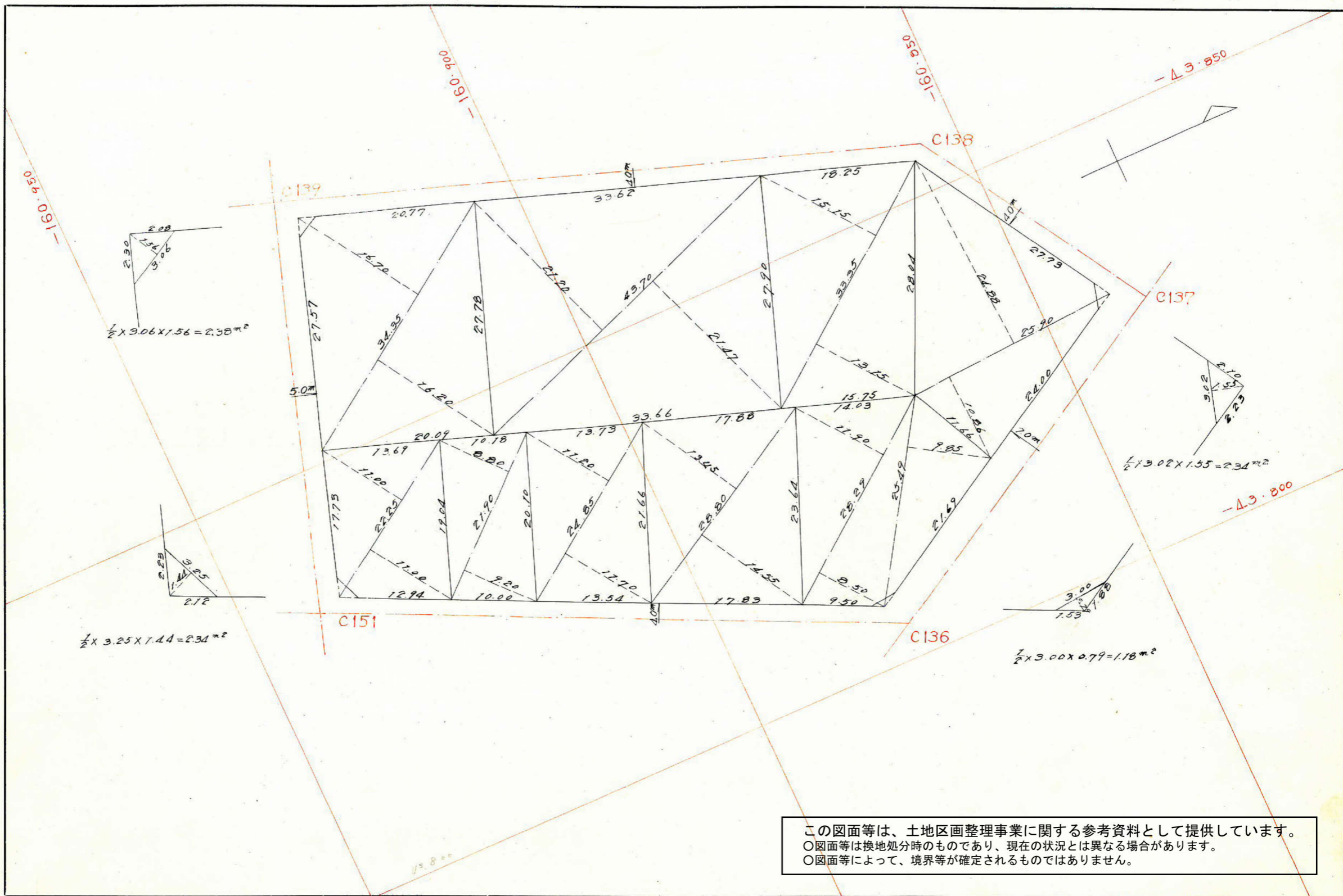
この図面等は、土地区画整理事業に関する参考資料として提供しています。
○図面等は換地処分時のものであり、現在の状況とは異なる場合があります。
○図面等によって、境界等が確定されるものではありません。

課長	係長	測量士	係

(分 筆 前)
 確定面積平面図 $S = \frac{1}{500}$

ブロック番号 紫原 245 号

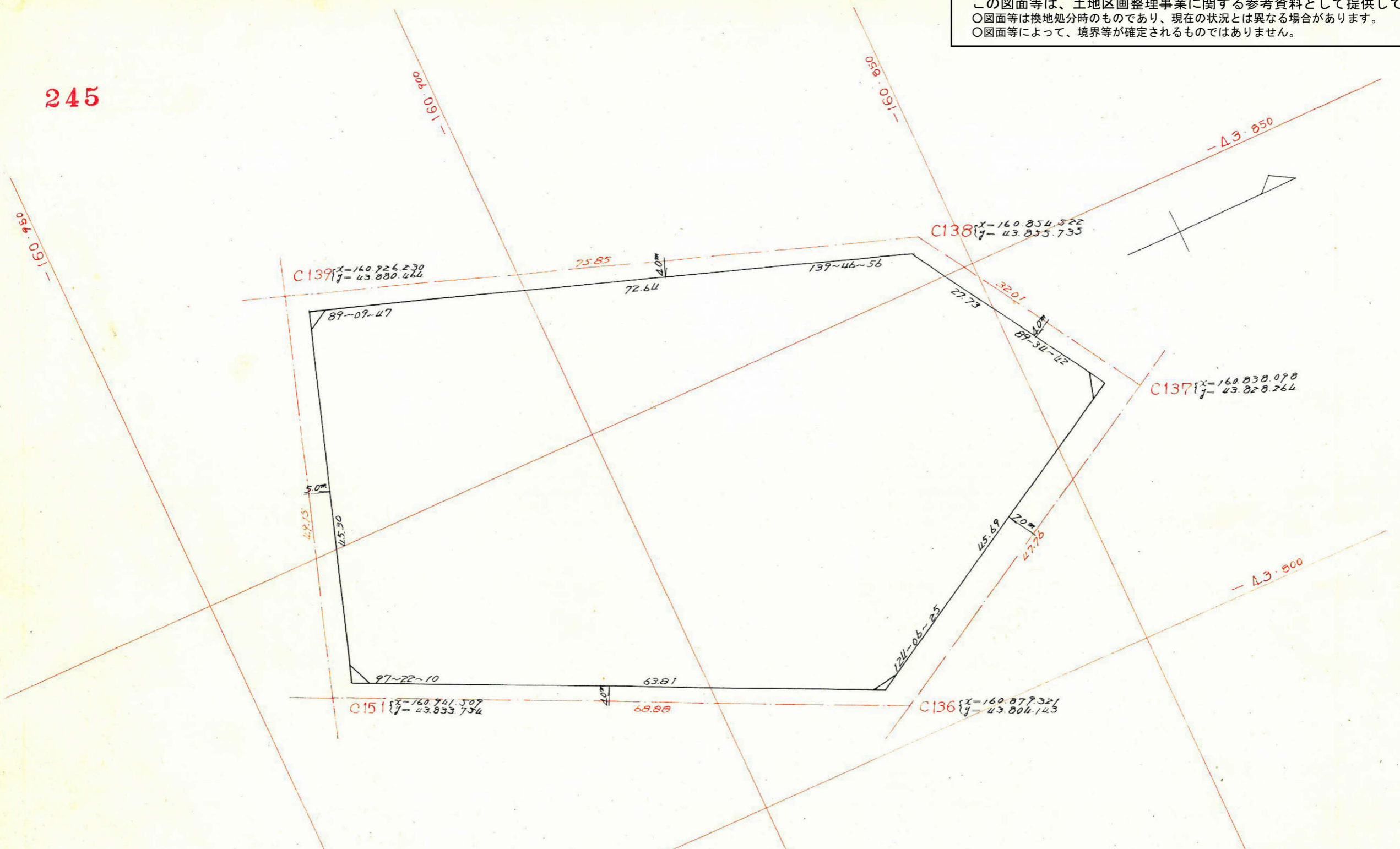
新地名 町 丁目
 年 月 日



この図面等は、土地区画整理事業に関する参考資料として提供しています。
 ○図面等は換地処分時のものであり、現在の状況とは異なる場合があります。
 ○図面等によって、境界等が確定されるものではありません。

245

この図面等は、土地区画整理事業に関する参考資料として提供しています。
 ○図面等は換地処分時のものであり、現在の状況とは異なる場合があります。
 ○図面等によって、境界等が確定されるものではありません。



測点	距離	方位角	方位	cos	sin	東正距離		西正距離		合緯距	合経距	倍横距	倍面積
						N	S	E	W				
A	27.73	89~35	N 89-35 E	0.0072	0.9999	0.202		27.723		+ 0.202	+ 27.723	+ 27.723	+ 5.600
B	72.64	49~22	N 49-22 E	0.6512	0.7588	47.307		55.114		+ 47.507	+ 82.837	+ 110.560	+ 5230.261
C	45.30	318~32	N 41-28 W	0.7493	0.6621	33.946			29.998	+ 81.455	+ 52.839	+ 135.676	+ 4605.657
D	63.81	235~54	S 55-54 W	0.5606	0.8280		35.768		52.839	+ 45.687	0	+ 52.839	- 1889.945
E	45.69	180~0	S 0 W	1.0000	0		45.687		0	0	0	0	0
計						81.455	81.455	82.837	82.837				7951.573
													面積 = 3975.78

剪除面積 2.34 + 2.38 + 2.34 + 1.18 = 8.24 m²
 7077面積 3975.78 - 8.24 = 3,967.54 m²
 割込面積 = 3,967.54 m²