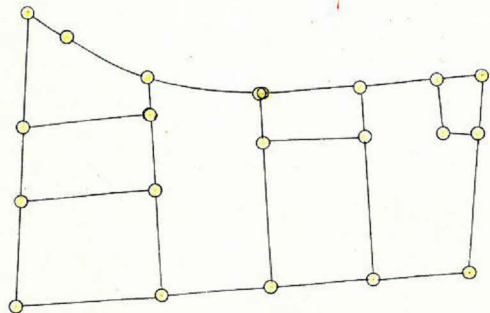
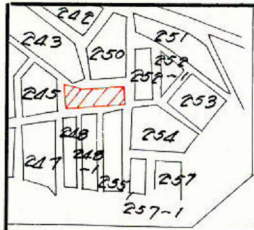


課長	係長	測量士	係

(分筆前)
 確定面積平面図 $S = \frac{1}{500}$

ブロック番号 **紫原** 249 号

新地名 町 丁目
 年 月 日



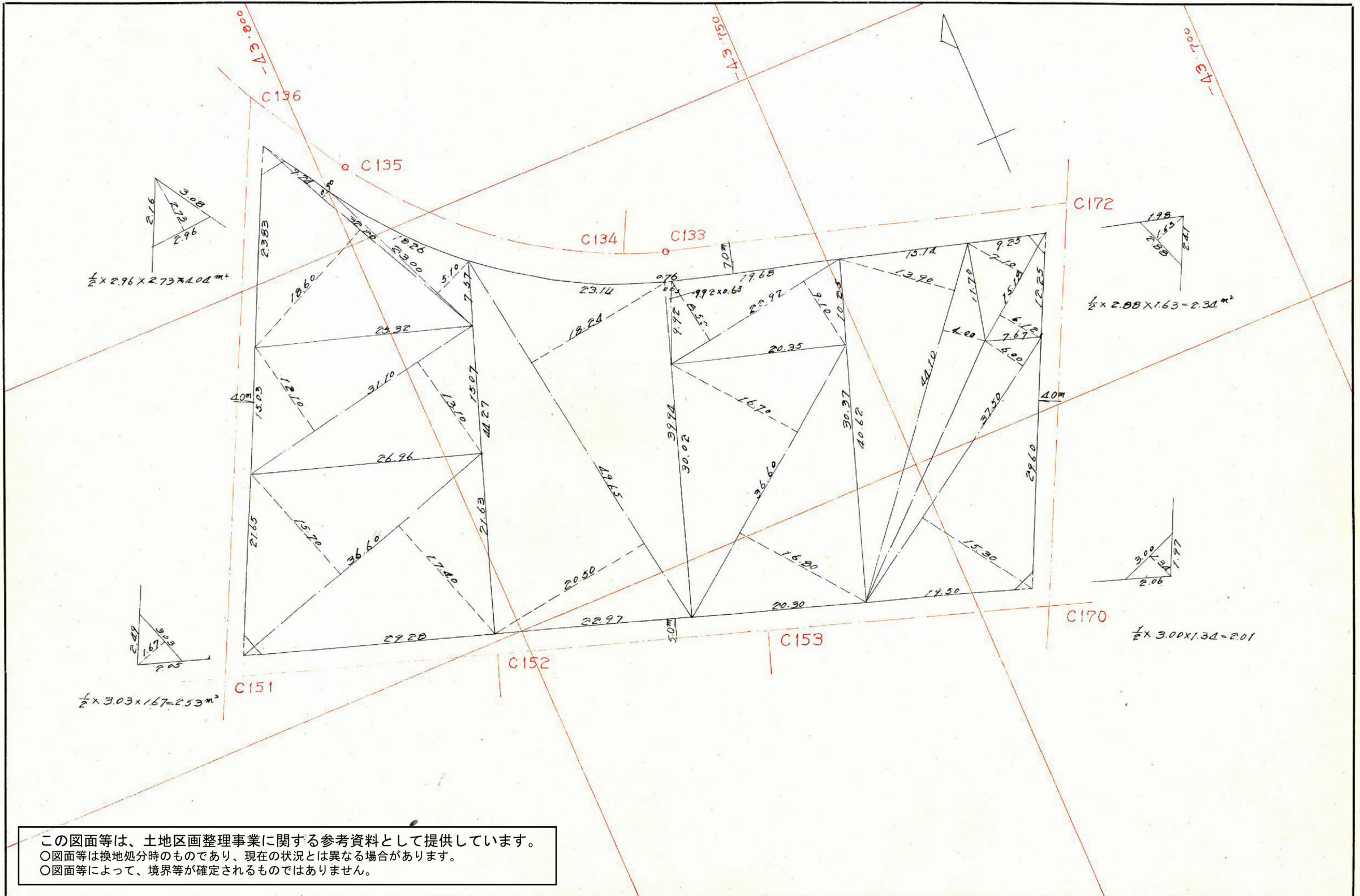
この図面等は、土地区画整理事業に関する参考資料として提供しています。
 ○図面等は換地処分時のものであり、現在の状況とは異なる場合があります。
 ○図面等によって、境界等が確定されるものではありません。

課長	係長	測量士	係

(分筆前)
 確定面積平面図 $S = \frac{1}{500}$

ブロック番号 紫原 249 号

新地名 町 丁目
 年 月 日



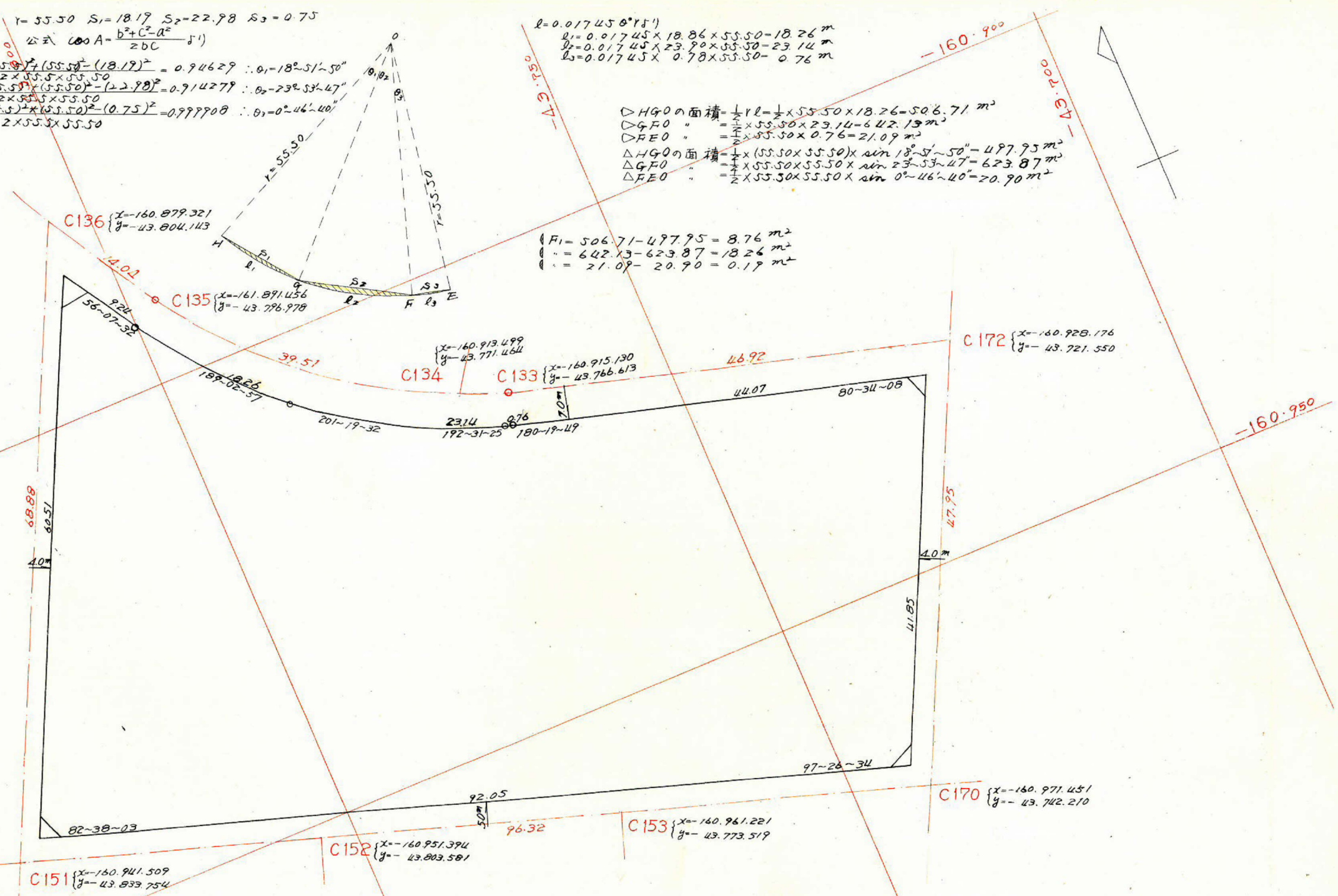
この図面等は、土地区画整理事業に関する参考資料として提供しています。
 ○図面等は換地処分時のものであり、現在の状況とは異なる場合があります。
 ○図面等によって、境界等が確定されるものではありません。

$r = 55.50 \quad S_1 = 18.19 \quad S_2 = 22.98 \quad S_3 = 0.75$
 公式 $\cos A = \frac{b^2 + c^2 - a^2}{2bc}$ (1)
 $\cos \theta_1 = \frac{(55.50)^2 + (55.50)^2 - (18.19)^2}{2 \times 55.50 \times 55.50} = 0.94629 \therefore \theta_1 = 18^\circ 51' \sim 50''$
 $\cos \theta_2 = \frac{(55.50)^2 + (55.50)^2 - (22.98)^2}{2 \times 55.50 \times 55.50} = 0.914279 \therefore \theta_2 = 23^\circ 53' \sim 47''$
 $\cos \theta_3 = \frac{(55.50)^2 + (55.50)^2 - (0.75)^2}{2 \times 55.50 \times 55.50} = 0.999908 \therefore \theta_3 = 0^\circ 46' \sim 40''$

$l = 0.01745 \theta (r \text{ 尺})$
 $l_1 = 0.01745 \times 18.86 \times 55.50 = 18.26 \text{ m}$
 $l_2 = 0.01745 \times 23.90 \times 55.50 = 23.14 \text{ m}$
 $l_3 = 0.01745 \times 0.78 \times 55.50 = 0.76 \text{ m}$

$\triangle HGO \text{ の面積} = \frac{1}{2} r l = \frac{1}{2} \times 55.50 \times 18.26 = 506.71 \text{ m}^2$
 $\triangle GFO \text{ の面積} = \frac{1}{2} \times 55.50 \times 23.14 = 642.13 \text{ m}^2$
 $\triangle FEO \text{ の面積} = \frac{1}{2} \times 55.50 \times 0.76 = 21.09 \text{ m}^2$
 $\triangle HGO \text{ の面積} = \frac{1}{2} \times (55.50 \times 55.50) \times \sin 18^\circ 51' \sim 50'' = 497.95 \text{ m}^2$
 $\triangle GFO \text{ の面積} = \frac{1}{2} \times 55.50 \times 55.50 \times \sin 23^\circ 53' \sim 47'' = 623.87 \text{ m}^2$
 $\triangle FEO \text{ の面積} = \frac{1}{2} \times 55.50 \times 55.50 \times \sin 0^\circ 46' \sim 40'' = 20.90 \text{ m}^2$

$F_1 = 506.71 - 497.95 = 8.76 \text{ m}^2$
 $F_2 = 642.13 - 623.87 = 18.26 \text{ m}^2$
 $F_3 = 21.09 - 20.90 = 0.19 \text{ m}^2$



測点	距離	方位角	方位	cos	sin	修正 経距		合経距	合緯距	倍横距	倍面積
						N	S				
A	60.51	56-08	N56-08E	0.5572	0.8303	33.719	50.249	+33.719	+50.249	+50.249	+1694.346
B	92.05	318-46	N41-14W	0.7520	0.6591	69.224	60.662	+102.943	-10.413	+39.836	+2757.607
C	41.85	236-13	S56-13W	0.5560	0.8311	23.265	34.774	+79.678	-45.187	-55.600	+1293.534
D	44.07	136-47	S43-13E	0.7287	0.6847	32.110	30.181	+47.568	-15.006	-60.193	+1932.797
E	0.75	137-07	S42-53E	0.7327	0.6805	0.547	0.517	+47.021	-14.489	-29.495	+16.133
F	22.98	149-38	S30-22E	0.8628	0.5053	19.824	11.623	+27.197	-2.866	-17.355	+344.045
G	18.19	170-57	S9-03E	0.9875	0.1572	17.959	2.866	+9.238	0	-2.866	+51.470
H	9.24	180-0	S0E	1.0000	0	9.238	0	0	0	0	0
計						102.943	95.436	102.943	95.436		8089.932
										面積	4044.96 ^{m²}

この図面等は、土地区画整理事業に関する参考資料として提供しています。
 ○図面等は換地処分時のものであり、現在の状況とは異なる場合があります。
 ○図面等によって、境界等が確定されるものではありません。

$\Gamma-\Gamma \text{ 面積} = 8.76 + 18.26 + 0.19 = 27.21 \text{ m}^2$
 $\text{剪除面積} = 4.04 + 2.53 + 2.01 = 10.92 \text{ m}^2$
 $\Gamma-\Gamma \text{ 面積} = 4,044.96 - 27.21 - 10.92 = 4,006.83 \text{ m}^2$
 $\text{別込面積} = 4,006.83 \text{ m}^2$