

課長	係長	測量士	係

(分 筆 前)

確定面積平面図 $S = \frac{1}{500}$

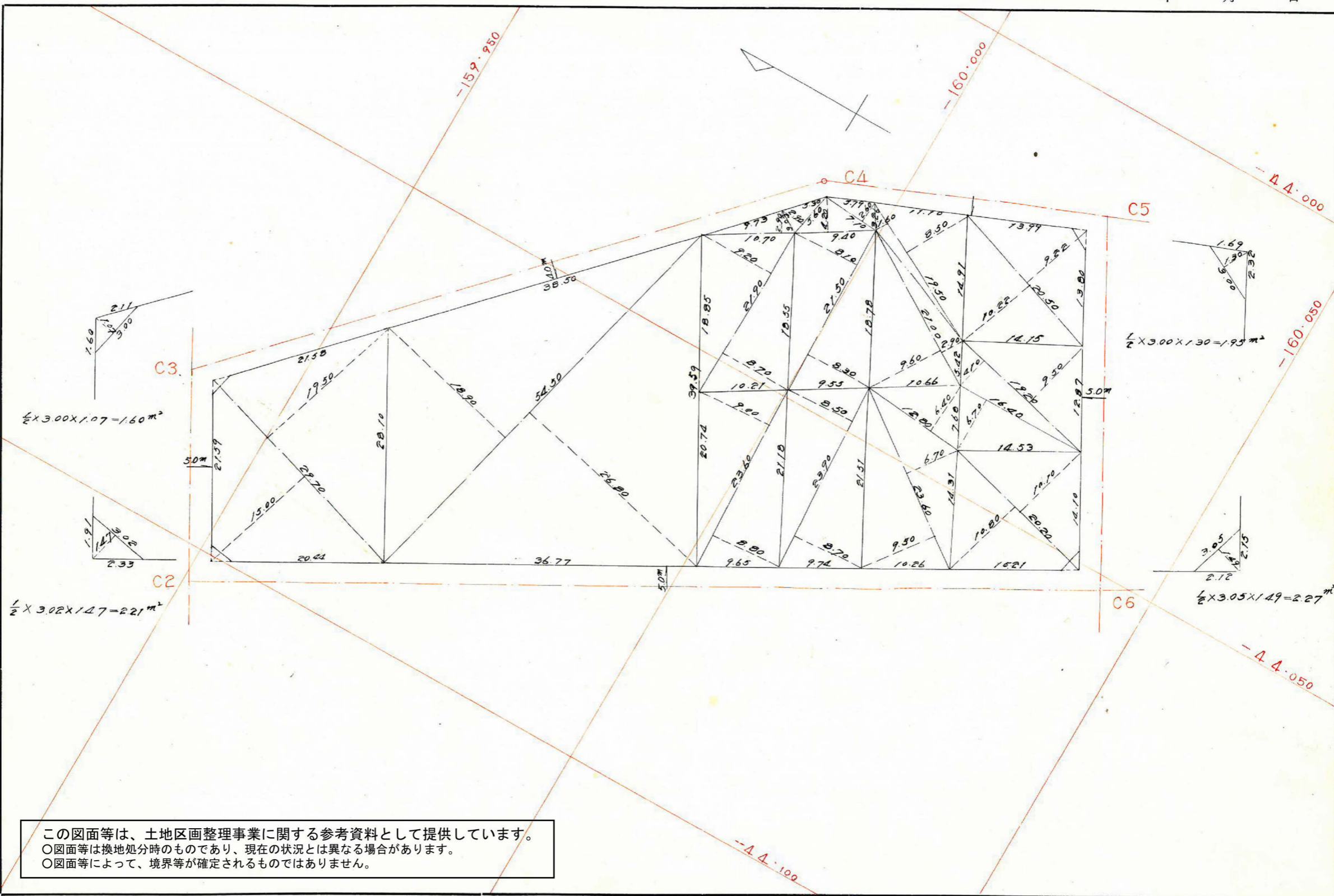
ブロック番号

紫原

154

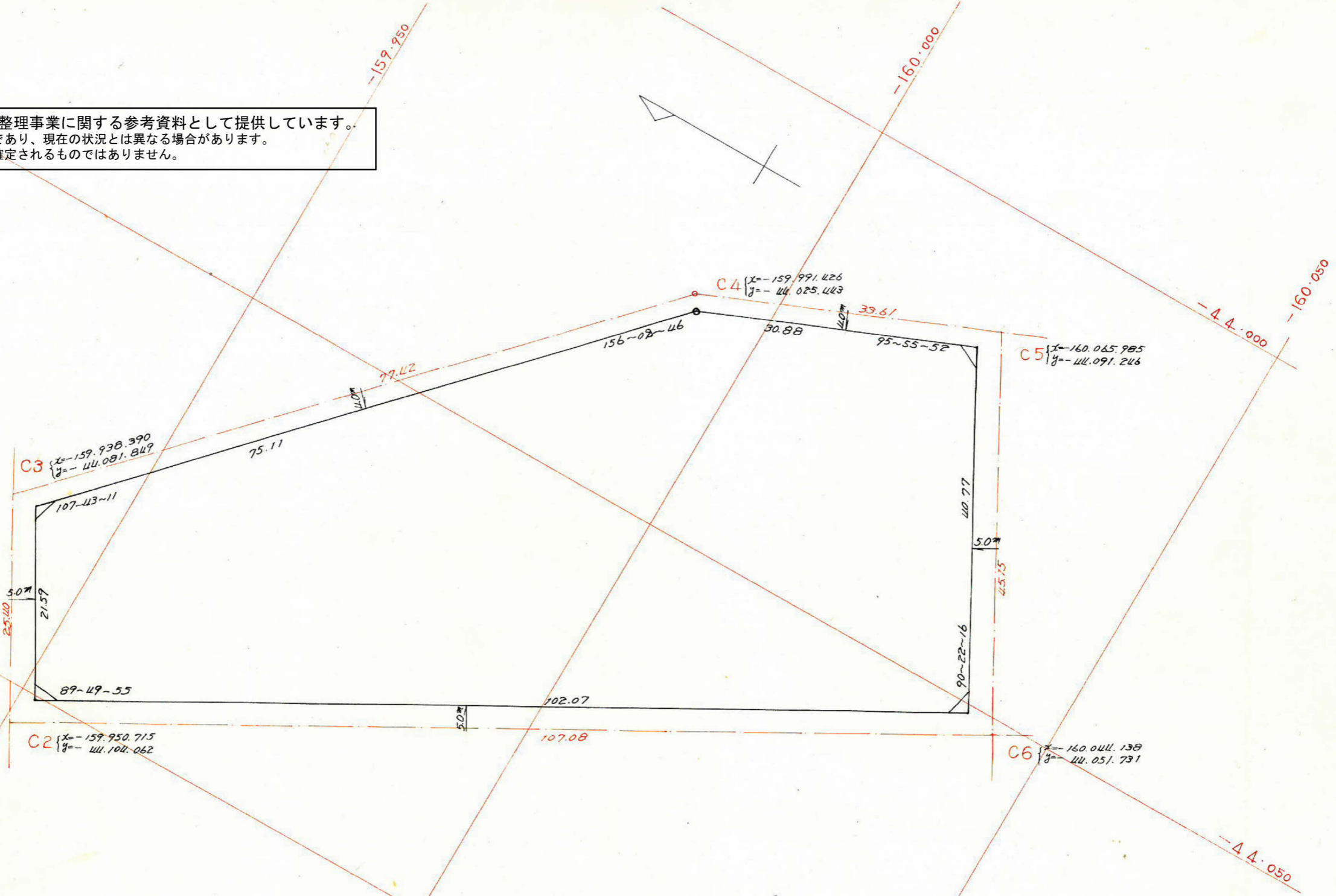
号

新地名 町 丁目
年 月 日



この図面等は、土地区画整理事業に関する参考資料として提供しています。
 ○図面等は換地処分時のものであり、現在の状況とは異なる場合があります。
 ○図面等によって、境界等が確定されるものではありません。

この図面等は、土地区画整理事業に関する参考資料として提供しています。
 ○図面等は換地処分時のものであり、現在の状況とは異なる場合があります。
 ○図面等によって、境界等が確定されるものではありません。



測点	距離	方位角	方位	cos	sin	修正 緯距		修正 経距		合緯距	合経距	倍緯距	倍面積
						N	S	E	W				
A	21.57	107-43	S72-17E	0.3043	0.9525	6.556	20.549	-6.556	20.549	+20.549	-134.719		
B	102.07	17-33	N17-33E	0.9534	0.3015	97.327	30.758	+90.771	51.307	+71.856	+6993.528		
C	40.77	287-55	N72-05W	0.3076	0.9515	12.553		38.808	+103.324	+12.499	+63.806	+800.956	
D	30.88	203-51	S23-51W	0.9146	0.4043		28.228	12.499	+75.096	0	+12.499	-352.821	
E	75.11	180-0	S 0 W	1.0000	0		75.096		0	0	0	0	
計						109.880	109.880	51.307	51.307				7306.944
													面積 = 3653.47m ²

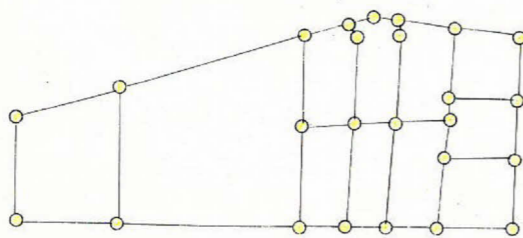
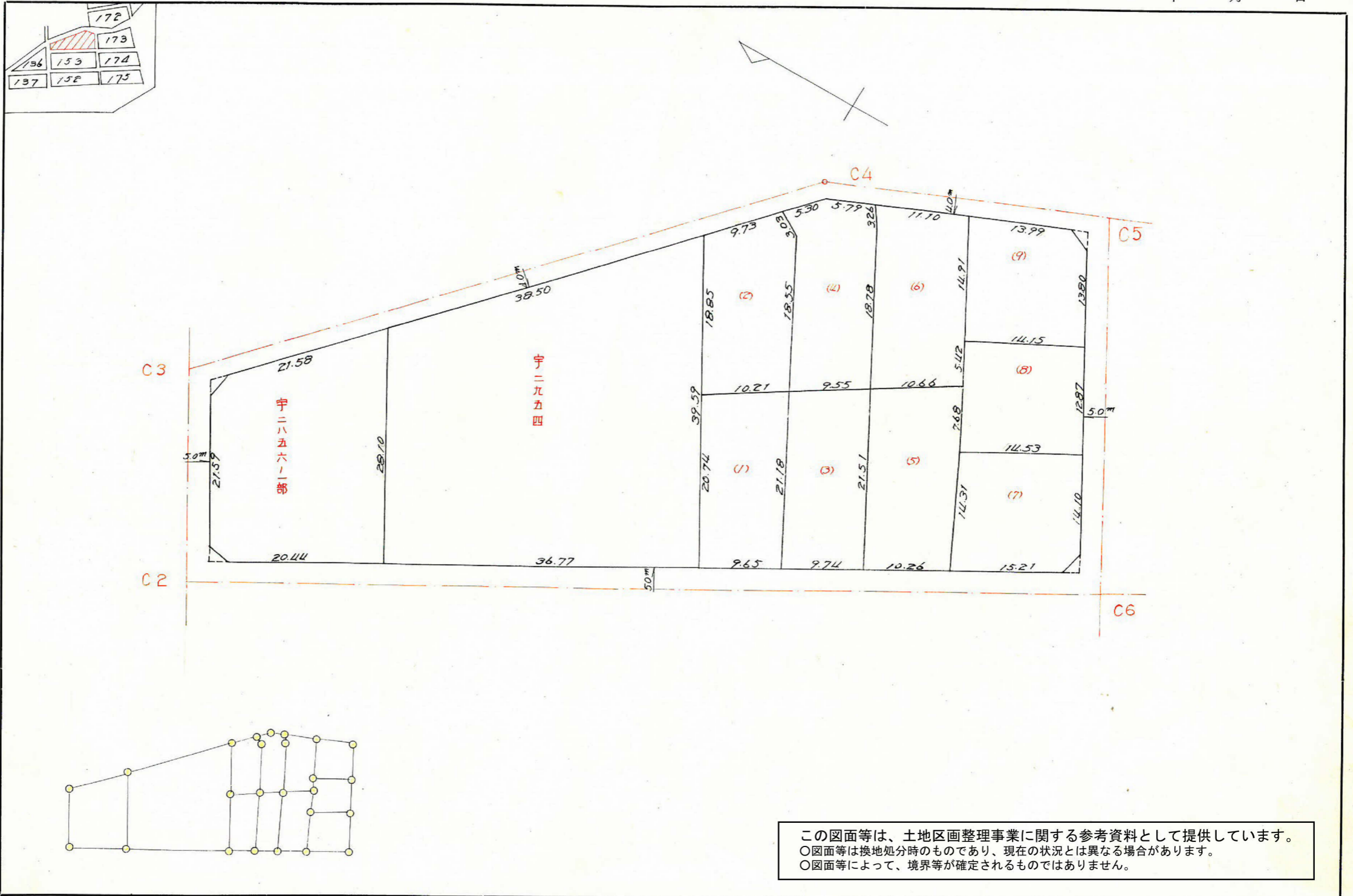
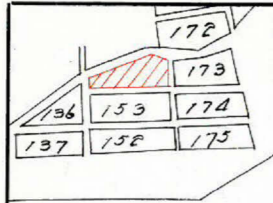
剪除面積
 $1.60 + 2.21 + 2.27 + 1.95 = 8.03m^2$
 70.77面積
 $3,653.47 + 8.03 = 3,645.44m^2$
 計込面積
 $-3,645.44m^2$

課	長	係	長	測量士	係

(分 筆 前)
 確定面積平面図 $S = \frac{1}{500}$

ブロック番号 紫原 154 号

新地名 町 丁目
 年 月 日



この図面等は、土地区画整理事業に関する参考資料として提供しています。
 ○図面等は換地処分時のものであり、現在の状況とは異なる場合があります。
 ○図面等によって、境界等が確定されるものではありません。