

課長	係長	測量士	係

(分 筆 前)

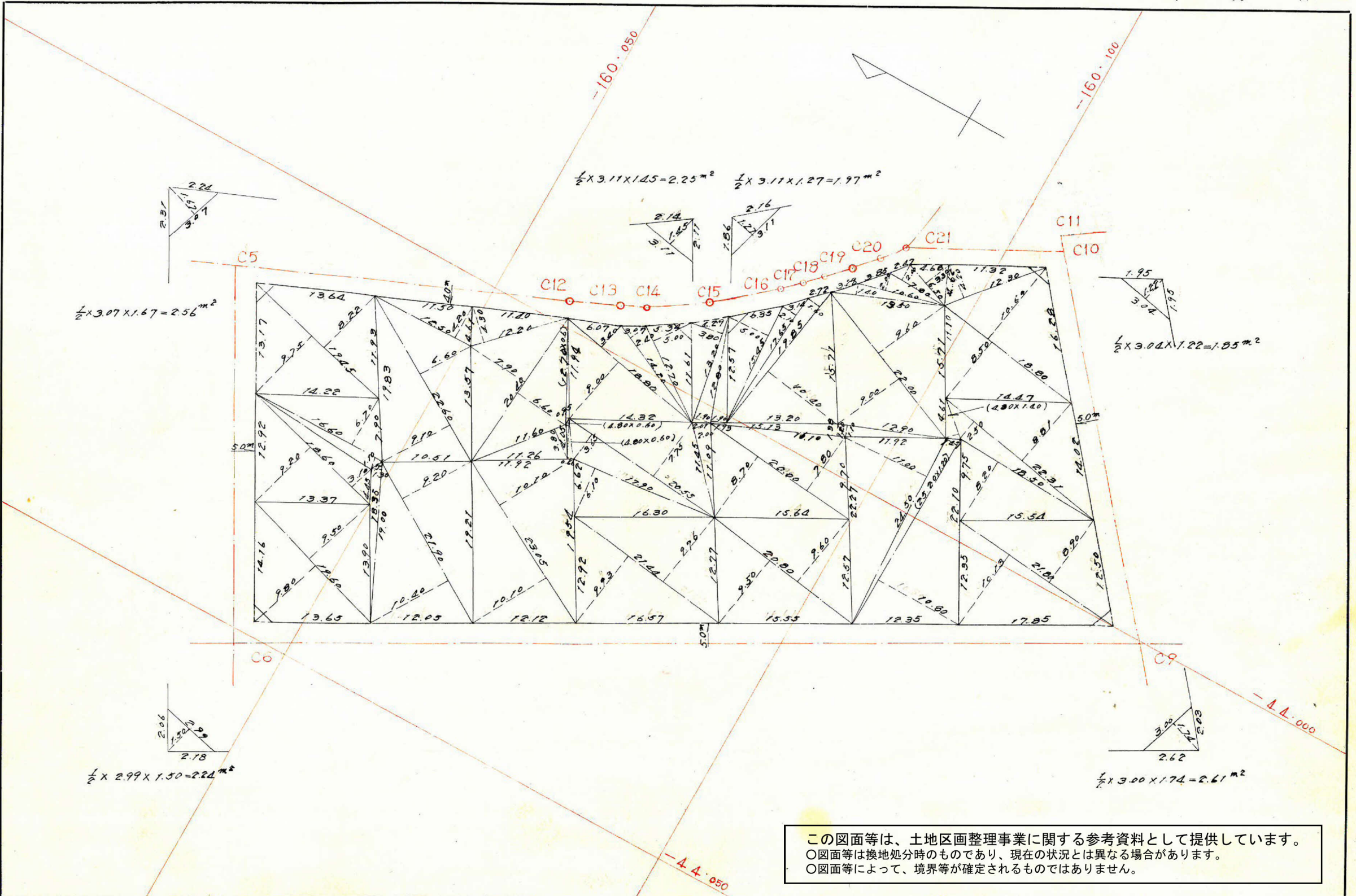
確定面積平面図 $S = \frac{1}{500}$

ブロック番号 **紫原**

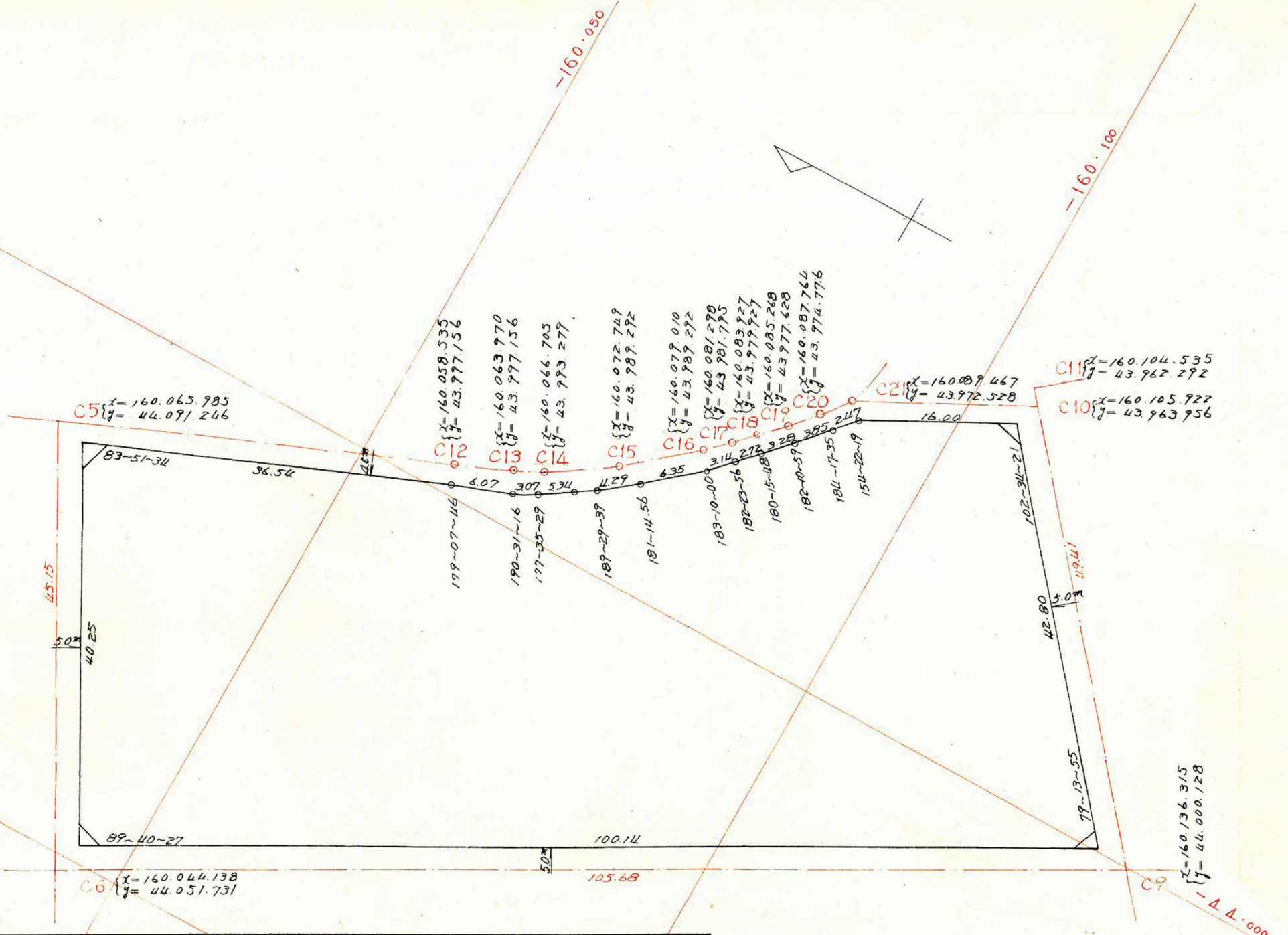
173 号

新地名 町 丁目

年 月 日



173



測点	距離	方位角	方位	Cos	Sin	更正 緯距		更正 経距		合緯距	合経距	倍横距	倍面積
						N	S	E	W				
A	40.25	83-52	N83-52E	0.1668	0.9842	4.292		40.008		+ 4.292	+ 40.008	+ 40.008	+ 171.714
B	100.14	353-32	N 6-28W	0.9936	0.1126		99.492		11.283	+ 103.784	+ 28.725	+ 68.733	+ 6838.383
C	42.80	252-46	S 72-46W	0.2962	0.9551			12.683	40.886	+ 91.101	- 12.161	+ 16.564	- 210.081
D	16.00	175-20	S 4-40E	0.9966	0.0813			15.951	1.292	+ 75.150	- 10.869	- 23.030	+ 367.351
E	2.47	149-42	S 30-18E	0.8633	0.5045			2.138	1.238	+ 73.012	- 9.631	- 20.500	+ 43.829
F	3.85	154-0	S 26-0E	0.8987	0.4383			3.465	1.679	+ 69.527	- 7.952	- 17.583	+ 60.925
G	3.28	156-11	S 23-49E	0.9148	0.4038			3.006	1.316	+ 66.541	- 6.636	- 14.588	+ 43.851
H	2.72	156-27	S 23-39E	0.9167	0.3995			2.499	1.078	+ 64.042	- 5.558	- 12.194	+ 30.472
I	3.14	158-51	S 21-09E	0.9324	0.3608			2.934	1.124	+ 61.108	- 4.434	- 9.992	+ 29.316
J	6.35	162-01	S 17-59E	0.8511	0.3087			6.045	1.952	+ 55.063	- 2.482	- 6.916	+ 41.807
K	4.29	163-16	S 16-44E	0.9576	0.2879			4.114	1.227	+ 50.949	- 1.255	- 3.737	+ 15.374
L	5.34	172-46	S 7-44E	0.9920	0.1259			5.303	0.664	+ 45.646	- 0.591	- 1.846	+ 9.789
M	3.07	170-21	S 9-39E	0.9858	0.1676			3.032	0.507	+ 42.614	- 0.084	- 0.675	+ 2.046
N	6.07	180-52	S 0-52W	0.9798	0.0151			6.074	0.084	+ 36.540	0	- 0.084	+ 0.510
O	36.54	180-0	S 0 W	1.0000	0			36.540	0	0	0	0	0
計								103.784	103.784	52.169	52.169		7445.286
													面積 = 3722.64 m ²

剪除面積 2.56 + 2.24 + 2.61 + 1.85 = 9.26 m²
 70.77面積 3722.64 - 9.26 = 3713.38 m²
 別込面積 3713.38 m²

この図面等は、土地区画整理事業に関する参考資料として提供しています。
 ○図面等は換地処分時のものであり、現在の状況とは異なる場合があります。
 ○図面等によって、境界等が確定されるものではありません。