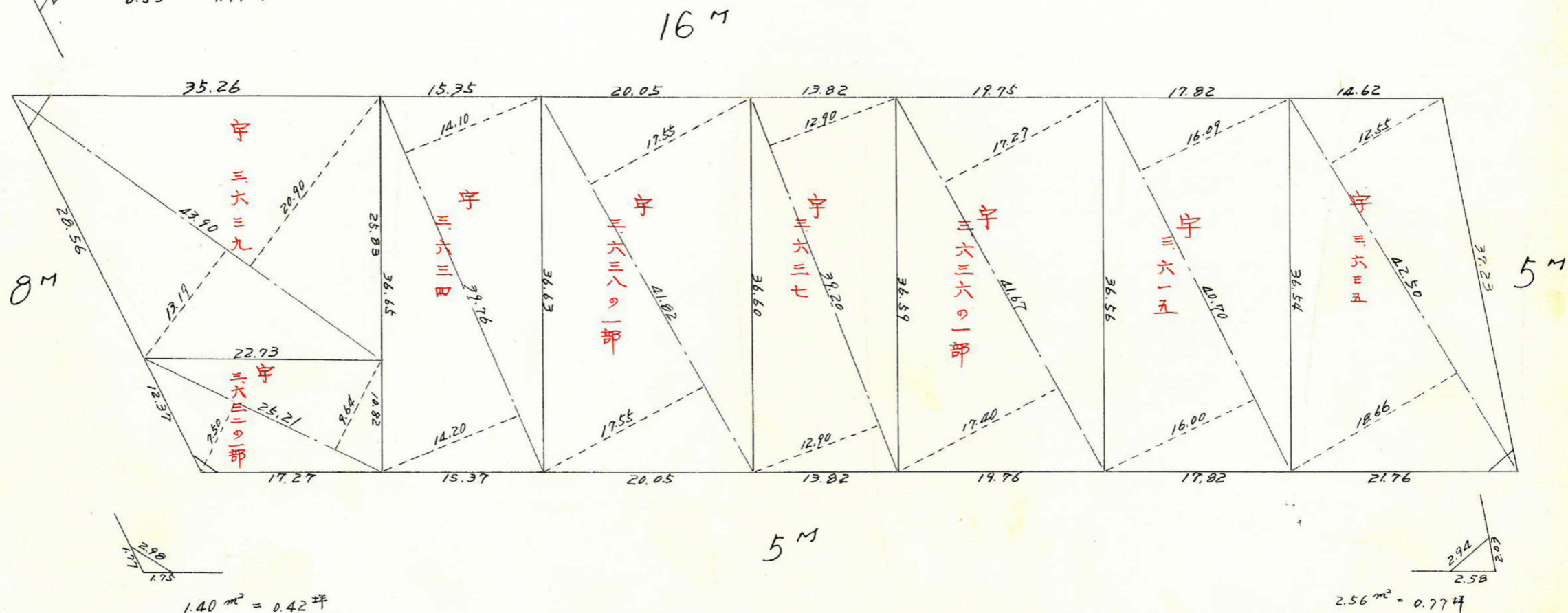
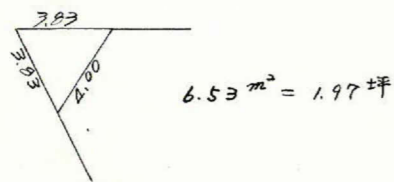
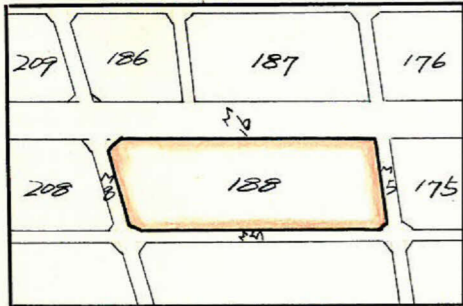


課	長	係	長	測量士	係

(分 筆 前)  
 確定面積平面図  $S = \frac{1}{500}$

ブロック番号 紫原 198 号

新地名 町 丁目  
 年 月 日



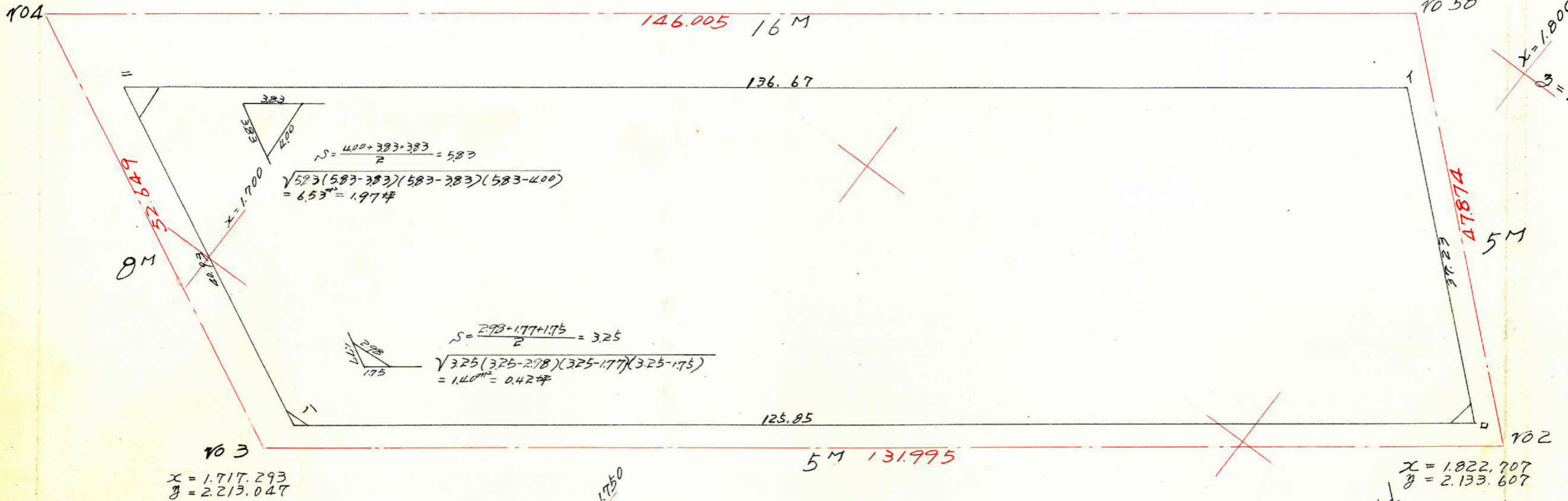
この図面等は、土地区画整理事業に関する参考資料として提供しています。  
 ○図面等は換地処分時のものであり、現在の状況とは異なる場合があります。  
 ○図面等によって、境界等が確定されるものではありません。

$$x = 1.670.260$$

$$y = 2.189.386$$

$$x = 1.787.008$$

$$y = 2.101.708$$



$$x = 1.717.293$$

$$y = 2.213.047$$

$$x = 1.822.707$$

$$y = 2.133.607$$

$$S = \frac{294+258+203}{2} = 3.775$$

$$\sqrt{3.775(3.775-294)(3.775-258)(3.775-203)}$$

$$= 2.56m^2 = 0.77坪$$

測	1	2	3	4	5	6	7	8
+	1.791.087			2.108.632	+ 24.771			
+	1.818.882	+ 27.795	- 92.730	2.133.403	+ 75.910	+ 100.481	+ 182.763.082	- 155.162.400
-	1.718.357	- 100.525	- 137.082	2.209.113	- 18.412	+ 57.298	+ 98.458.419	- 302.829.628
-	1.681.800	+ 36.557	+ 72.730	2.190.701	- 82.069	- 100.481	- 168.988.946	+ 159.329.684
+	1.791.087	+ 109.287	+ 137.082	2.108.632	+ 24.771	- 57.298	- 102.625.703	+ 289.055.492
		+ 27.795						
							9.606.852	9.606.852
								$\frac{1}{2} = 4.803.426 m^2$

合計面積 =  $4.803.426 \times 0.3025 = 1.453.03坪$

剪除 " " =  $(10.49 \times 0.3025 = 3.17坪)$  3.16坪

削込 " " = 1.449.89坪

この図面等は、土地区画整理事業に関する参考資料として提供しています。  
 ○図面等は換地処分時のものであり、現在の状況とは異なる場合があります。  
 ○図面等によって、境界等が確定されるものではありません。