

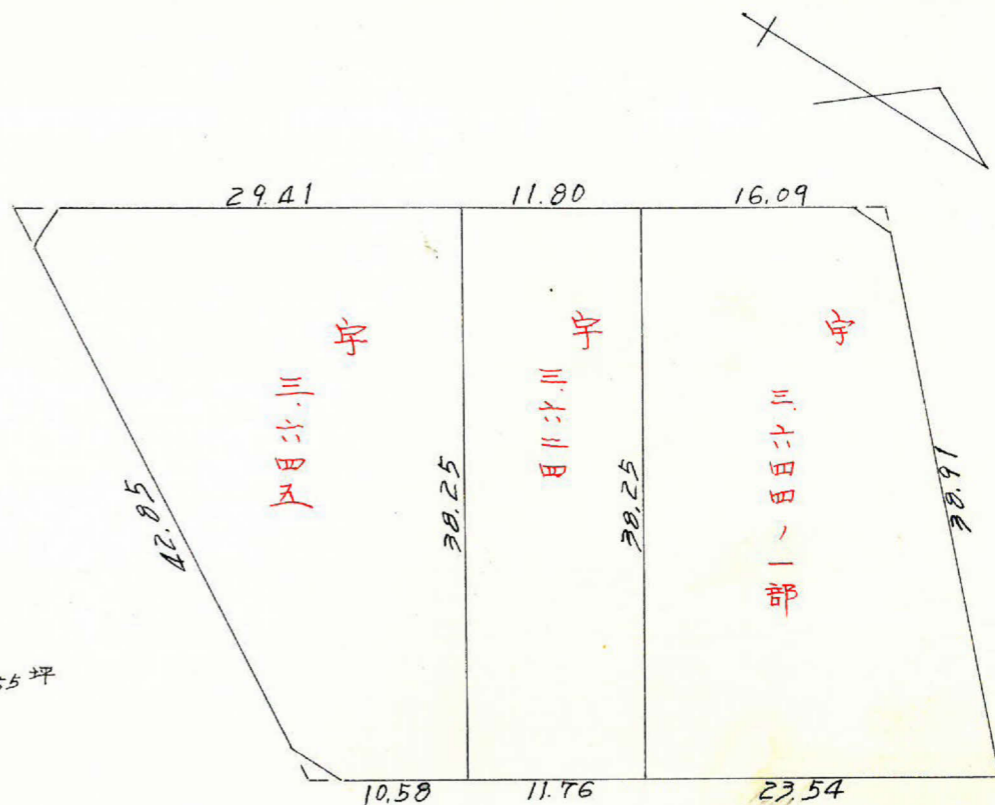
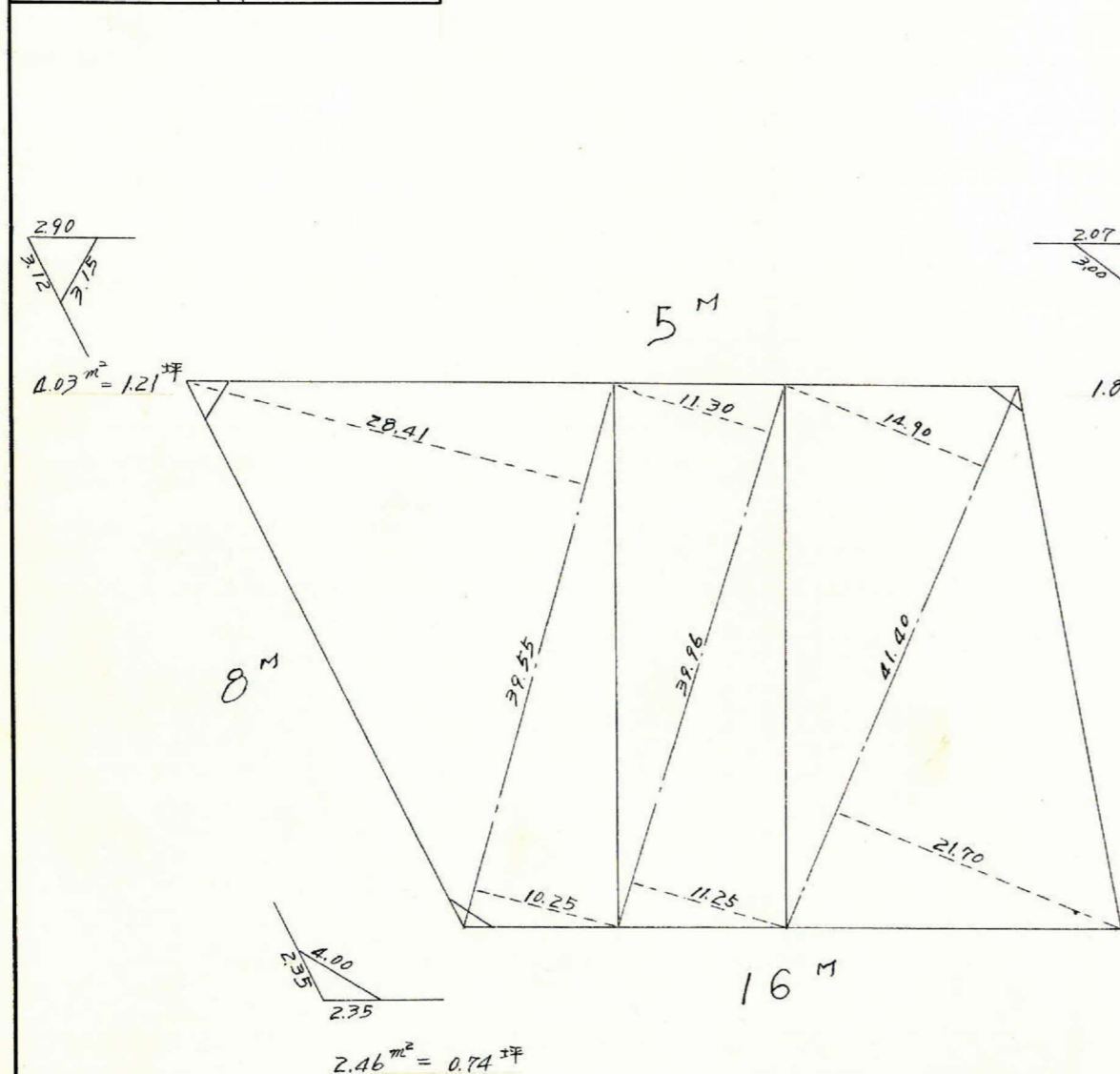
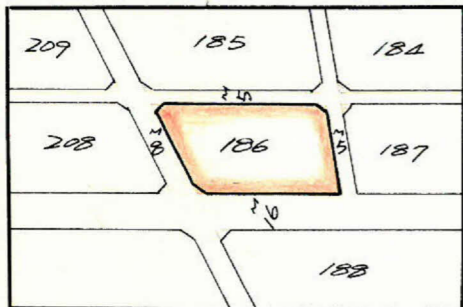
課長	係長	測量士	係

(分 筆 前)

確定面積平面図  $S = \frac{1}{500}$

ブロック番号 紫原 186 号

新地名 町 丁目  
年 月 日



この図面等は、土地区画整理事業に関する参考資料として提供しています。  
 ○図面等は換地処分時のものであり、現在の状況とは異なる場合があります。  
 ○図面等によって、境界等が確定されるものではありません。

41.737  
38.613

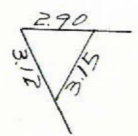
~~x=1.700~~

x = 1.621.496  
y = 2.164.868

x = 1.673.233  
y = 2.126.255

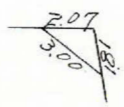
x = 1.670.260  
y = 2.189.386

x = 1.710.270  
y = 2.159.308



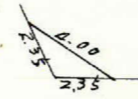
$$s = \frac{2.90 + 3.12 + 3.15}{2} = 4.585$$

$$\sqrt{4.585(4.585 - 2.90)(4.585 - 3.12)(4.585 - 3.15)} = 4.03 \text{ m}^2 = 1.21 \text{ 坪}$$



$$s = \frac{2.07 + 3.00 + 3.00}{2} = 3.44$$

$$\sqrt{3.44(3.44 - 2.07)(3.44 - 3.00)(3.44 - 3.00)} = 1.84 \text{ m}^2 = 0.55 \text{ 坪}$$



$$s = \frac{4.00 + 2.35 + 2.35}{2} = 4.35$$

$$\sqrt{4.35(4.35 - 4.00)(4.35 - 2.35)(4.35 - 2.35)} = 2.46 \text{ m}^2 = 0.74 \text{ 坪}$$

測案	1	2	3	4	5	6	7	8
イ	1,702,538			2,155,095				
ロ	1,665,853	- 36,685		2,102,656	+ 27,561			
ハ	1,627,558	- 38,295	- 74,980	2,163,422	- 19,234	+ 8,327	+ 13,071,558	- 163,655,547
ニ	1,673,509	+ 45,951	+ 74,980	2,129,187	- 34,235	- 53,469	- 27,023,899	+ 16,563,159
イ	1,702,538	+ 29,029	- 7,656	2,155,095	+ 25,908	- 8,327	- 13,935,309	+ 159,646,441
		- 36,685			+ 27,561	+ 53,469	+ 91,033,004	- 16,499,407

3,945.354      3,945.354  
3) 1,972.67

合計面積 = 1,972.67 m<sup>2</sup> × 0.3025 = 596.73 坪  
 免除面積 (8.33 m<sup>2</sup> × 0.3025 = 2.51 坪) = 2.50 坪  
 計 594.23

この図面等は、土地区画整理事業に関する参考資料として提供しています。  
 ○図面等は換地処分時のものであり、現在の状況とは異なる場合があります。  
 ○図面等によって、境界等が確定されるものではありません。