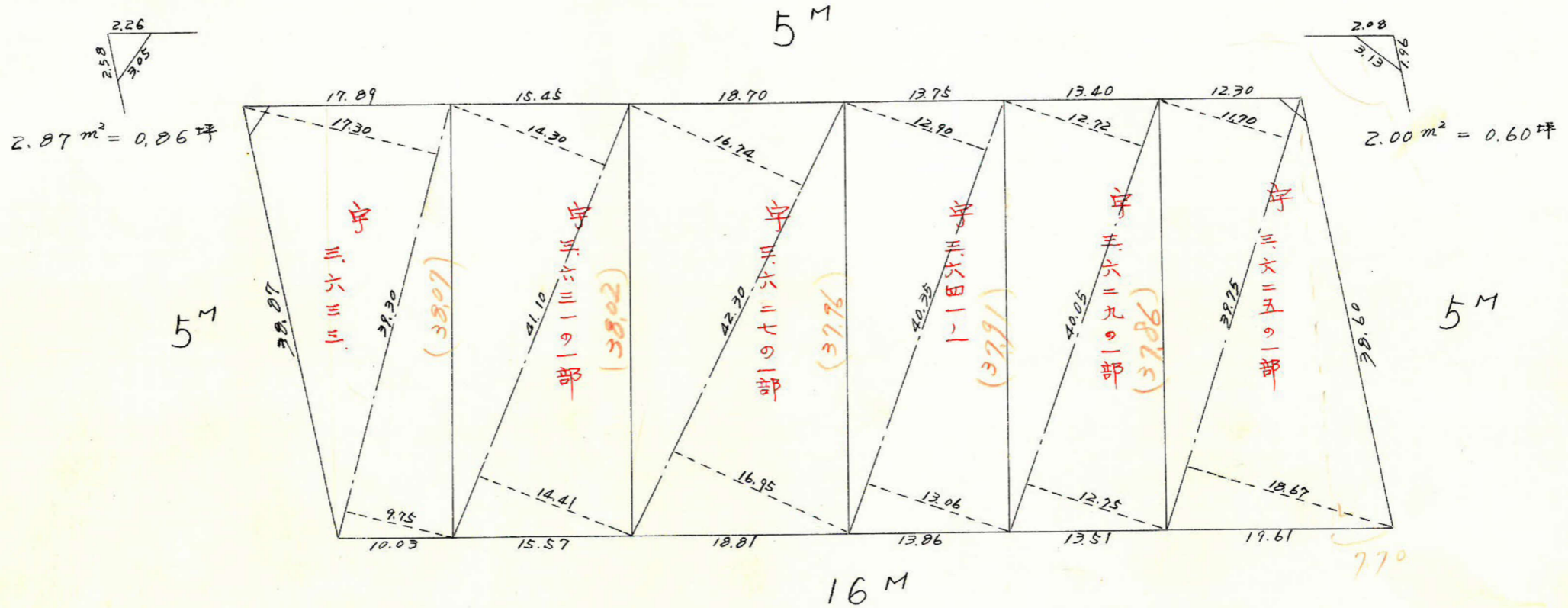
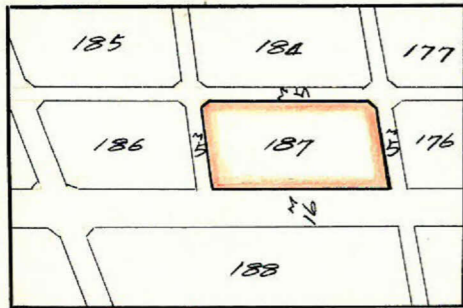


課長	係長	測量士	係

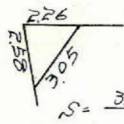
(分筆前)
 確定面積平面図 $S = \frac{1}{500}$

ブロック番号 紫原 187 号

新地名 町 丁目
 年 月 日



この図面等は、土地区画整理事業に関する参考資料として提供しています。
 ○図面等は換地処分時のものであり、現在の状況とは異なる場合があります。
 ○図面等によって、境界等が確定されるものではありません。



$$S = \frac{3.05 + 2.26 + 2.58}{2} = 3.945$$

$$\sqrt{3.945(3.945-3.05)(3.945-2.26)(3.945-2.58)} = 2.81 \text{ m}^2 = 0.86 \text{ 坪}$$

$x = 1.650$
 $y = 2.150$

NO. 62 $x = 1.673, 233$
 $y = 2.126, 255$

$x = 1.700$

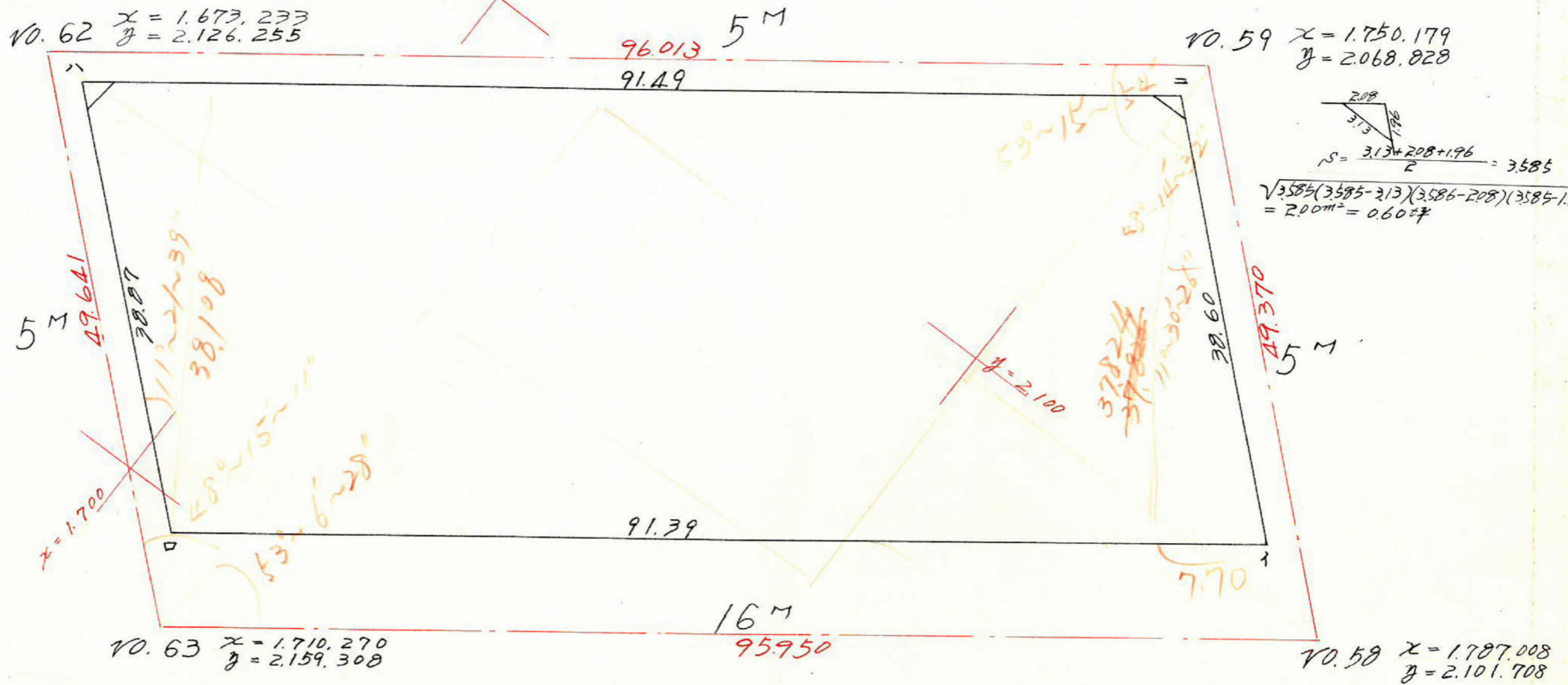
$x = 1.750$
 $y = 2.050$

NO. 59 $x = 1.750, 179$
 $y = 2.068, 828$



$$S = \frac{3.13 + 2.08 + 1.96}{2} = 3.585$$

$$\sqrt{3.585(3.585-3.13)(3.585-2.08)(3.585-1.96)} = 2.00 \text{ m}^2 = 0.60 \text{ 坪}$$



測量	1	2	3	4	5	6	7	8
1	1,778.910			2,097.793				
□	1,705.780	- 73.130	- 102.141	2,152.614	+ 54.821	+ 28.951	+ 49,384.037	- 219,870.147
△	1,676.769	- 29.011	+ 44.345	2,126.744	- 25.870	- 80.543	- 135,052.006	+ 94,310.463
=	1,750.125	+ 73.356	+ 102.141	2,072.071	- 54.673	- 28.951	- 50,667.869	+ 211,643.404
1 (1,778.910)		+ 28.785	- 44.345	2,097.793	+ 25.722	+ 80.543	+ 143,278.748	- 93,026.631
		- 73.130			+ 54.821			

合計面積 = $3,471.455 \times 0.3025 = 1,051.11 \text{ 坪}$
 剪除 " " = $(4.87 \times 0.3025 = 1.47) = 1.46 \text{ 坪}$
 割込 " " = $1,048.62 \text{ 坪}$

$6,942.910$ $6,942.917$
 $6,942.910 \times \frac{1}{2} = 3,471.455 \text{ m}^2$

この図面等は、土地区画整理事業に関する参考資料として提供しています。
 ○図面等は換地処分時のものであり、現在の状況とは異なる場合があります。
 ○図面等によって、境界等が確定されるものではありません。