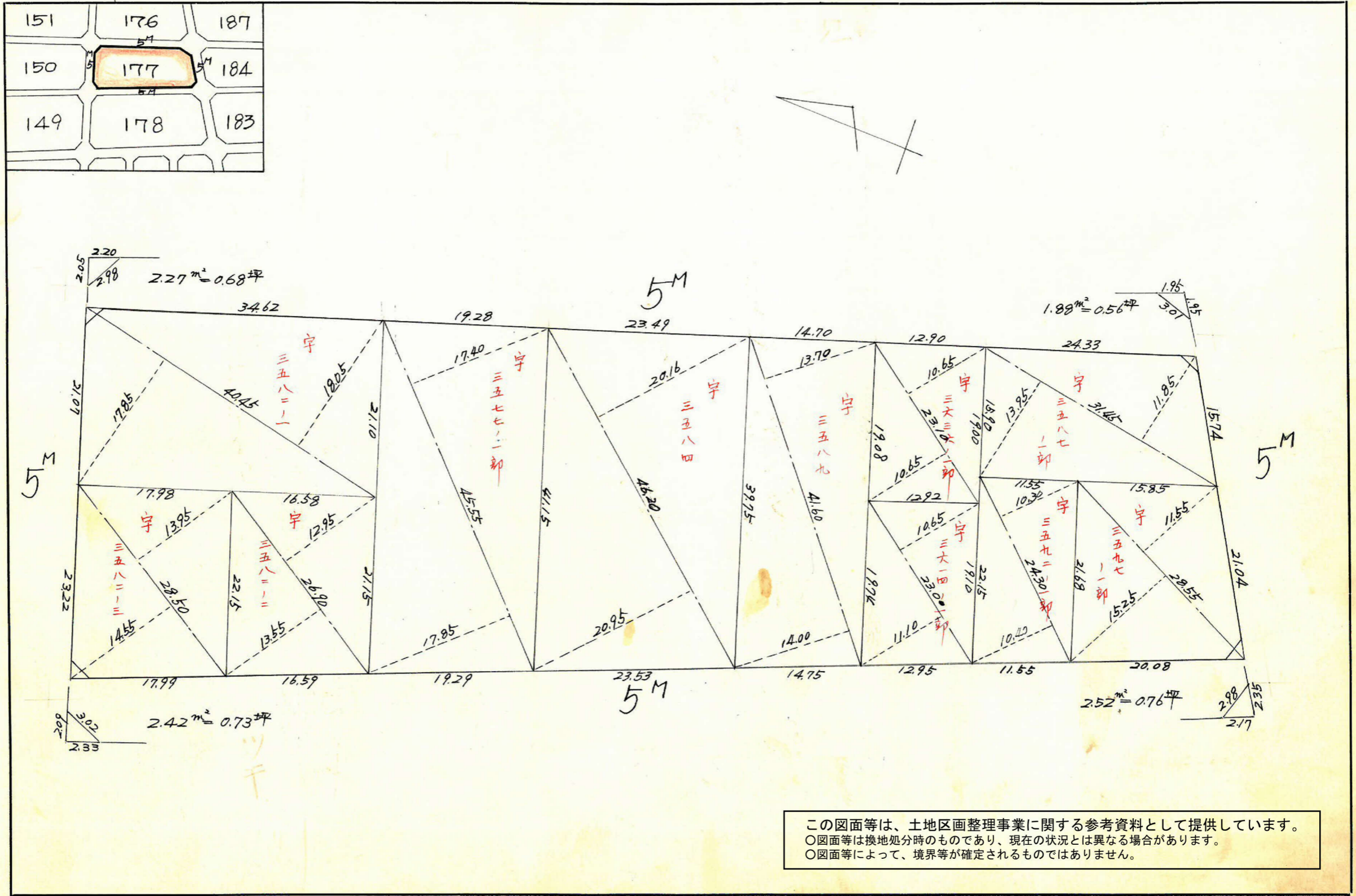
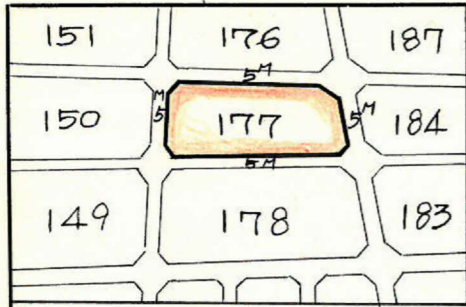


課長	係長	測量士	係

(分筆前)
 確定面積平面図 $S = \frac{1}{500}$

ブロック番号 紫原 177号

新地名 町 丁目
 40年 3月 日



5^M

5^M

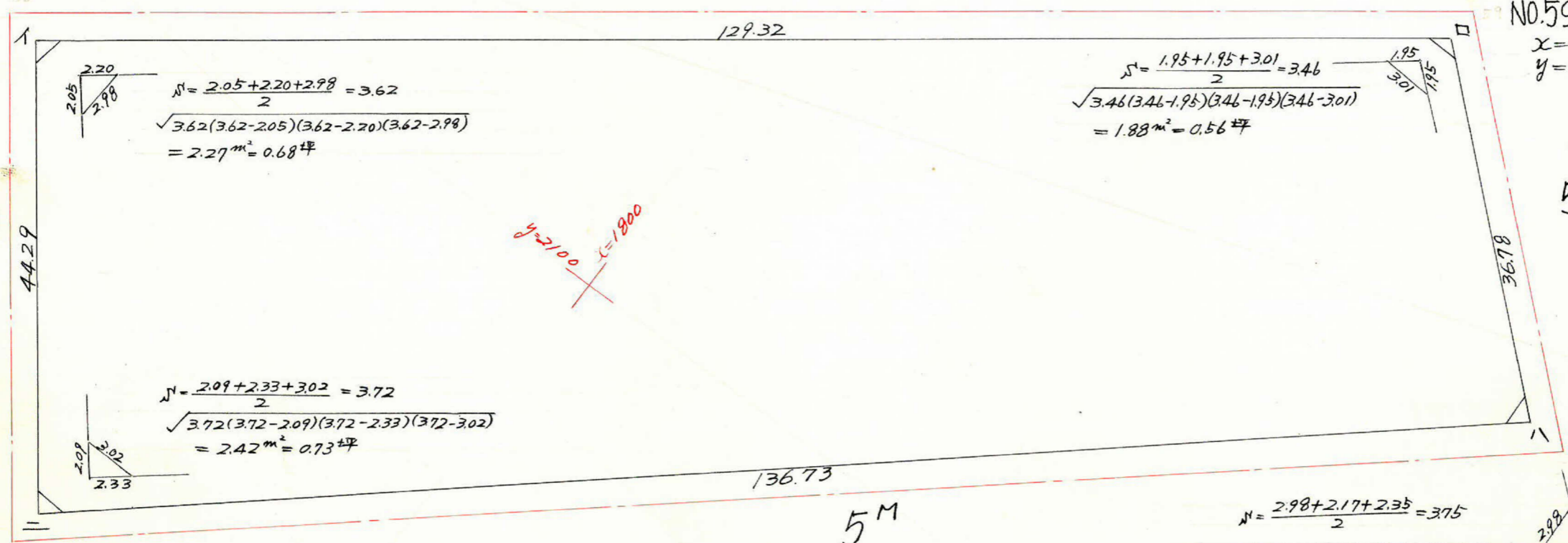
5^M

N0.56
x=1857.538
y=1988.711

N0.59
x=1750.179
y=2068.828

N0.55
x=1827.785
y=1949.210

N0.60
x=1719.090
y=2041.057



$$s = \frac{2.05 + 2.20 + 2.98}{2} = 3.62$$

$$\sqrt{3.62(3.62 - 2.05)(3.62 - 2.20)(3.62 - 2.98)}$$

$$= 2.27 \text{ m}^2 = 0.68 \text{ 坪}$$

$$s = \frac{1.95 + 1.95 + 3.01}{2} = 3.46$$

$$\sqrt{3.46(3.46 - 1.95)(3.46 - 1.95)(3.46 - 3.01)}$$

$$= 1.88 \text{ m}^2 = 0.56 \text{ 坪}$$

$$s = \frac{2.09 + 2.33 + 3.02}{2} = 3.72$$

$$\sqrt{3.72(3.72 - 2.09)(3.72 - 2.33)(3.72 - 3.02)}$$

$$= 2.42 \text{ m}^2 = 0.73 \text{ 坪}$$

$$s = \frac{2.98 + 2.17 + 2.35}{2} = 3.75$$

$$\sqrt{3.75(3.75 - 2.98)(3.75 - 2.17)(3.75 - 2.35)}$$

$$= 2.52 \text{ m}^2 = 0.76 \text{ 坪}$$

測点	1	2	3	4	5	6	7	8
1	1827.394	-26.646		1952.859	-35.378			
□	1854.040	+103.630	+76.984	1988.237	-77.354	-112.732	-209.009.637	+153.062.437
ハ	1750.410	+27.450	+131.080	2.065.591	+24.480	-52.874	-92.551.178	+270.757.668
ニ	1722.960	-104.434	-76.984	2.041.111	+88.252	+112.732	+194.232.727	-157.132.889
1	1827.394	-26.646	-131.080	1.952.859	-35.378	+52.874	+96.621.630	-255.980.758

10.706.458 10.706.458
 $10.706.458 \times \frac{1}{2} = 5.353.229 \text{ m}^2$

合計面積 = $5.353.229 \times 0.3025 = 1.619.34 \text{ 坪}$
 剪除 " = $9.09 \times 0.3025 = 2.73 \text{ (2.74)}$
 割込 " = $1.616.61$

この図面等は、土地区画整理事業に関する参考資料として提供しています。
 ○図面等は換地処分時のものであり、現在の状況とは異なる場合があります。
 ○図面等によって、境界等が確定されるものではありません。