

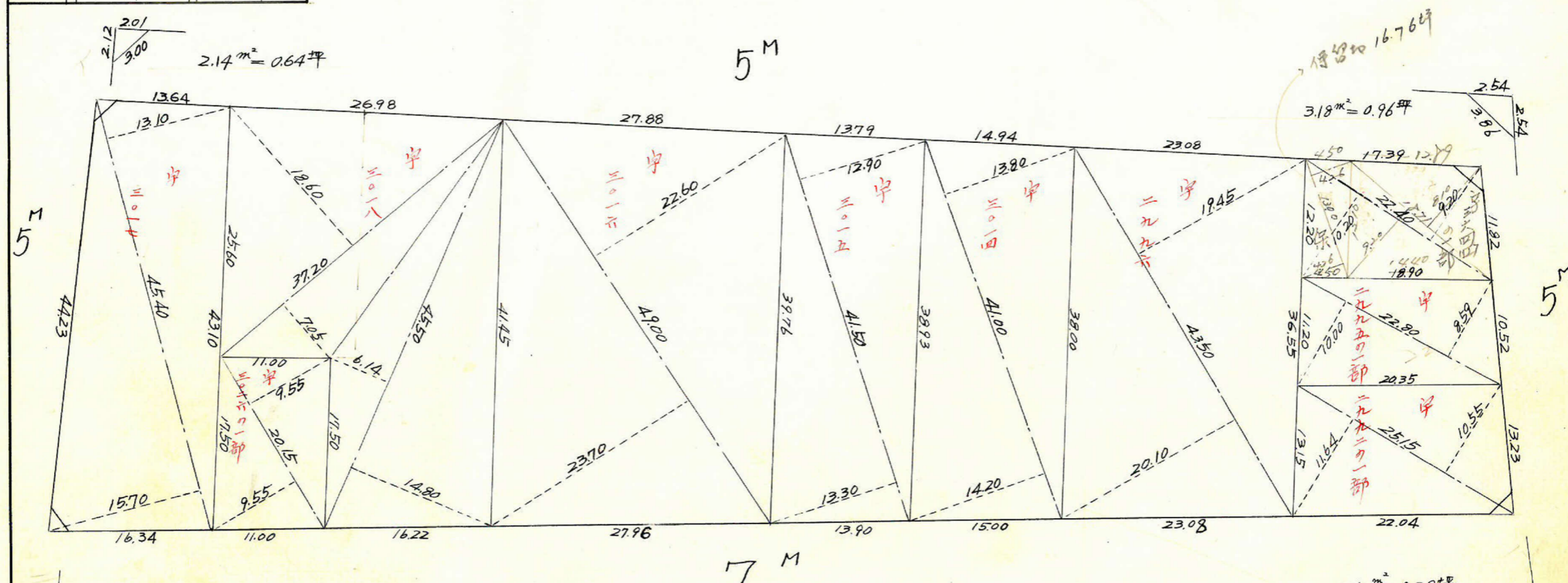
課長	係長	測量士	係

(分筆前)  
確定面積平面図  $S = \frac{1}{500}$

ブロック番号 紫原 178号

新地名 町 丁目  
年 月 日

151	176	187
150	177	184
149	178	183
148	179	182



$2.35 \text{ m}^2 = 0.71 \text{ 坪}$

$2.62 \text{ m}^2 = 0.79 \text{ 坪}$

この図面等は、土地区画整理事業に関する参考資料として提供しています。  
 ○図面等は換地処分時のものであり、現在の状況とは異なる場合があります。  
 ○図面等によって、境界等が確定されるものではありません。



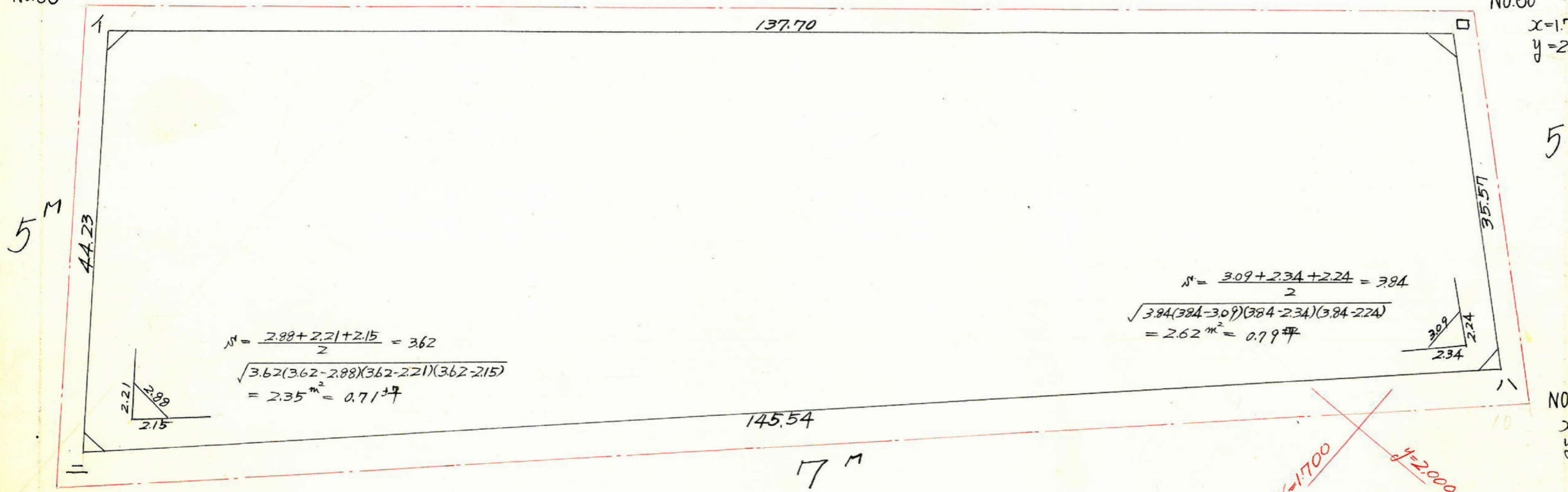
~~$x=1.800$   
 $y=2.000$~~

NO.55  
 $x=1.827.858$   
 $y=1.949.307$

$n = \frac{2.01+2.12+3.00}{2} = 3.57$   
 $\sqrt{3.57(3.57-2.01)(3.57-2.12)(3.57-3.00)}$   
 $= 2.14 \text{ m}^2 = 0.64 \text{ 坪}$

NO.60  
 $x=1.719.090$   
 $y=2.041.057$

$n = \frac{2.54+2.54+3.86}{2} = 4.47$   
 $\sqrt{4.47(4.47-2.54)(4.47-2.54)(4.47-3.86)}$   
 $= 3.18 \text{ m}^2 = 0.96 \text{ 坪}$



NO.13  
 $x=1.797.480$   
 $y=1.908.977$

$n = \frac{2.88+2.21+2.15}{2} = 3.62$   
 $\sqrt{3.62(3.62-2.88)(3.62-2.21)(3.62-2.15)}$   
 $= 2.35 \text{ m}^2 = 0.71 \text{ 坪}$

NO.10  
 $x=1.688.150$   
 $y=2.013.428$

$n = \frac{3.09+2.34+2.24}{2} = 3.84$   
 $\sqrt{3.84(3.84-3.09)(3.84-2.34)(3.84-2.24)}$   
 $= 2.62 \text{ m}^2 = 0.79 \text{ 坪}$

~~$x=1.700$   
 $y=2.000$~~

測量	1	2	3	4	5	6	7	8
イ	1.797.779			1.913.497				
ロ	1.824.348	- 26.569	+ 78.641	1.948.857	- 35.360	- 124.195	- 226.574.900	+ 153.260.063
ハ	1.719.138	+ 105.210	+ 131.787	2.037.692	- 88.835	- 65.194	- 112.077.483	+ 268.541.316
ニ	1.692.561	+ 26.577	- 78.641	2.014.051	+ 23.641	+ 124.195	+ 210.207.613	- 158.386.985
イ	1.797.779	- 105.218	- 131.787	1.913.497	+ 100.554	+ 65.194	+ 117.204.404	- 252.174.029
		- 26.569			- 35.360			

$11,240.365$        $11,240.365$   
 $11,240.365 \times \frac{1}{2} = 5,620.18 \text{ m}^2$

合計面積 =  $5,620.18 \times 0.3025 = 1,700.10 \text{ 坪}$   
 剪除 " =  $10.29 \times 0.3025 = 3.10 \text{ (3.11)}$   
 込 " =  $1,697.00$

この図面等は、土地区画整理事業に関する参考資料として提供しています。  
 ○図面等は換地処分時のものであり、現在の状況とは異なる場合があります。  
 ○図面等によって、境界等が確定されるものではありません。