

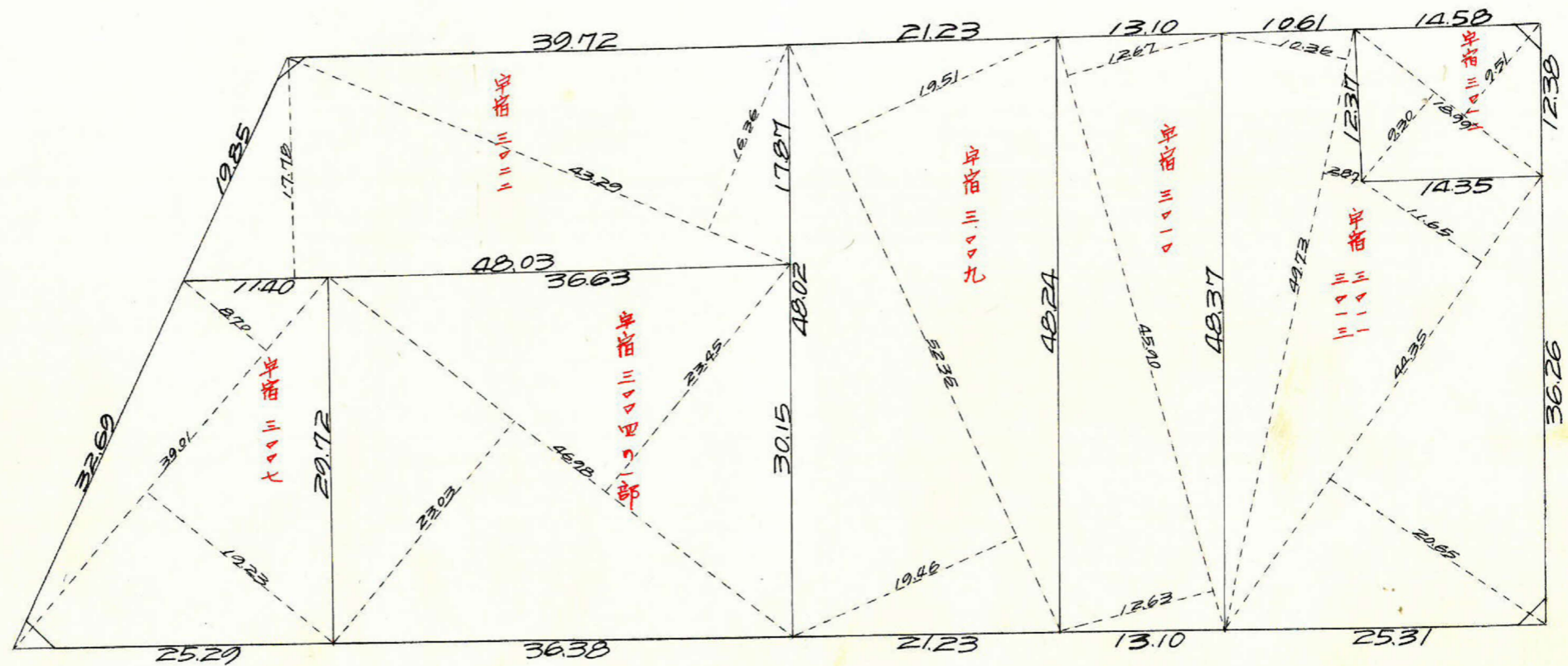
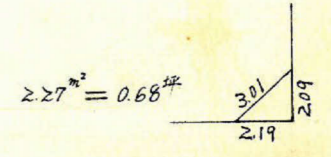
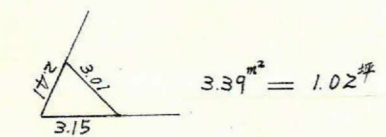
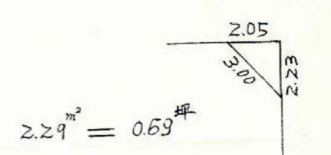
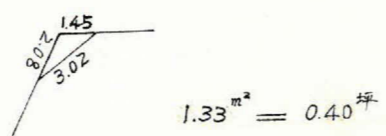
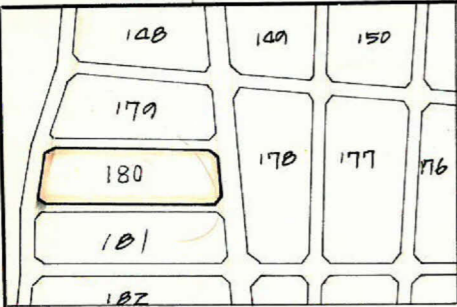
課長	係長	測量士	係

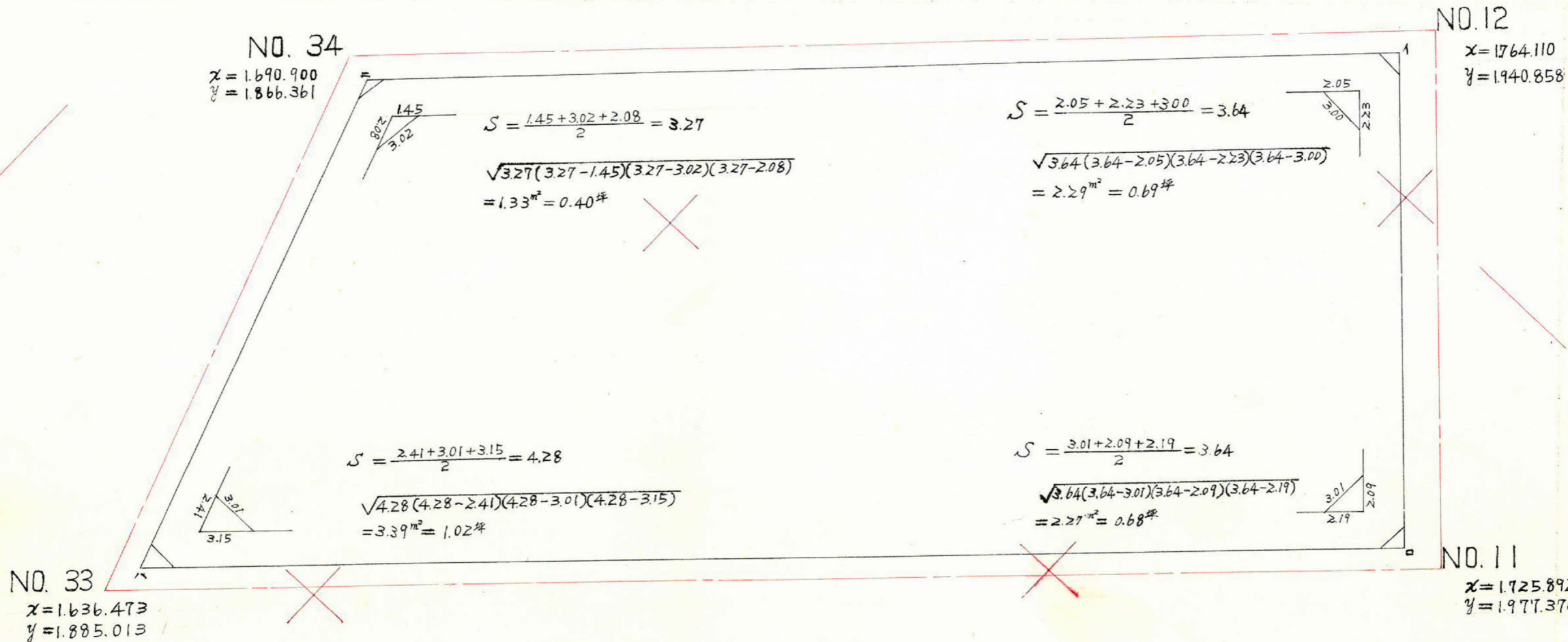
(分筆前)
 確定面積平面図 $S = \frac{1}{500}$

ブロック番号 紫原 180 号

新地名 町 丁目
 年 月 日

この図面等は、土地区画整理事業に関する参考資料として提供しています。
 ○図面等は換地処分時のものであり、現在の状況とは異なる場合があります。
 ○図面等によって、境界等が確定されるものではありません。





測点	1	2	3	4	5	6	7	8
	1.760.110			1.939.751				
		- 35.139			+ 33.639			
	1.724.971	- 84.223	- 119.362	1.973.390	- 87.201	- 53.562	+ 92.392.897	+ 235.547.777
		+ 49.665	- 34.558	1.886.189	- 17.020	+ 104.221	+ 171.000.397	+ 65.182.919
	1.690.413	+ 69.697	+ 119.362	1.869.169	+ 70.582	- 53.562	- 90.541.901	- 223.107.750
	1.760.110	- 35.139	+ 34.558	1.939.751	+ 33.639	+ 104.221	- 183.440.424	- 67.033.915

10.589.031 10.589.031

合計面積 $10.589.031 \times \frac{1}{2} = 5.294.515 \text{ m}^2$
 剪除面積 $- 9.28 \text{ m}^2 = 5.285.23 \text{ m}^2 = 1.598.78 \text{ 坪}$
 割込面積 $5.285.19 \text{ m}^2 = 1.598.73 \text{ 坪}$

この図面等は、土地区画整理事業に関する参考資料として提供しています。
 ○図面等は換地処分時のものであり、現在の状況とは異なる場合があります。
 ○図面等によって、境界等が確定されるものではありません。