

課長	係長	測量士	係

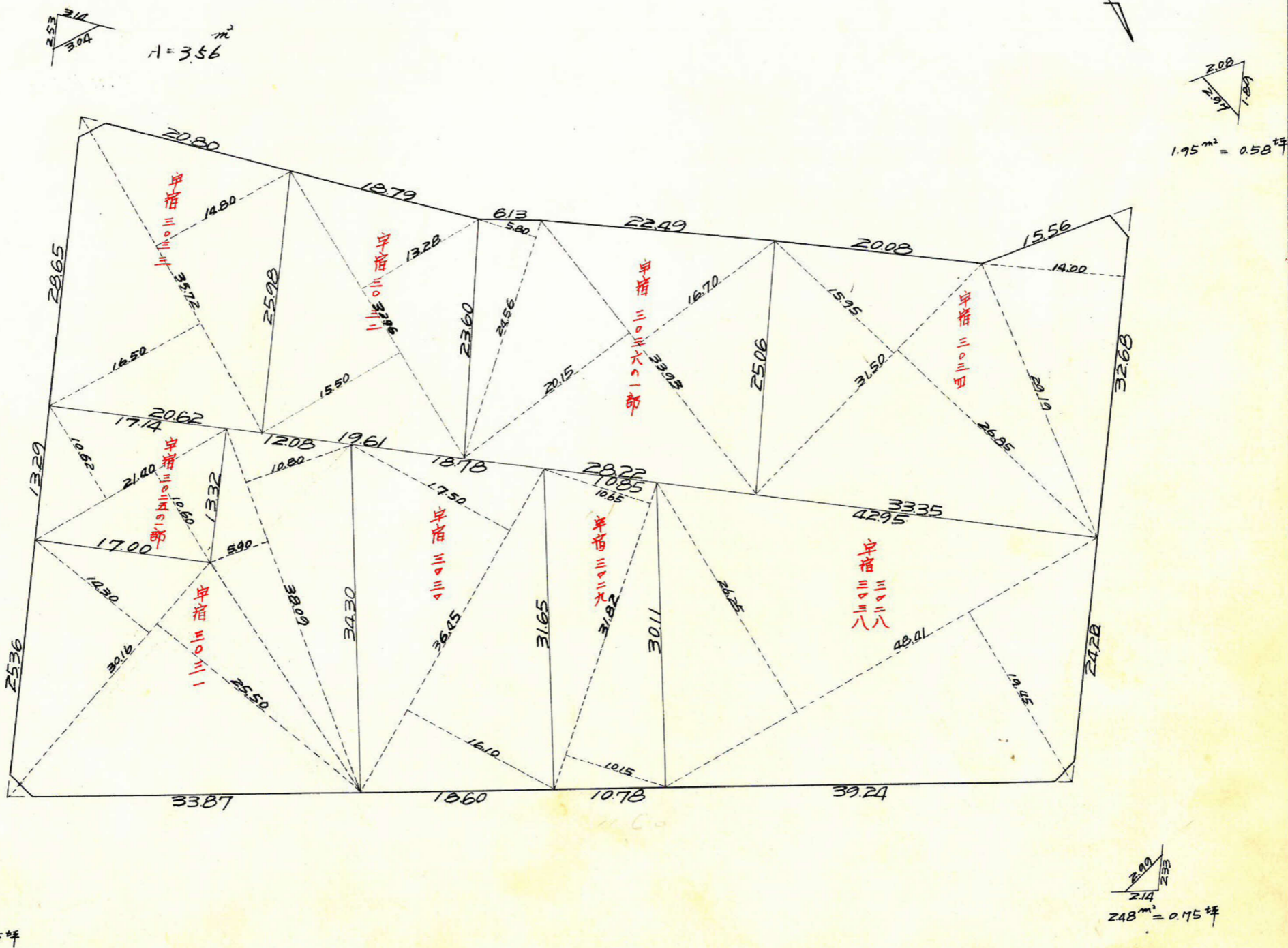
(分筆前)
確定面積平面図 $S = \frac{1}{500}$

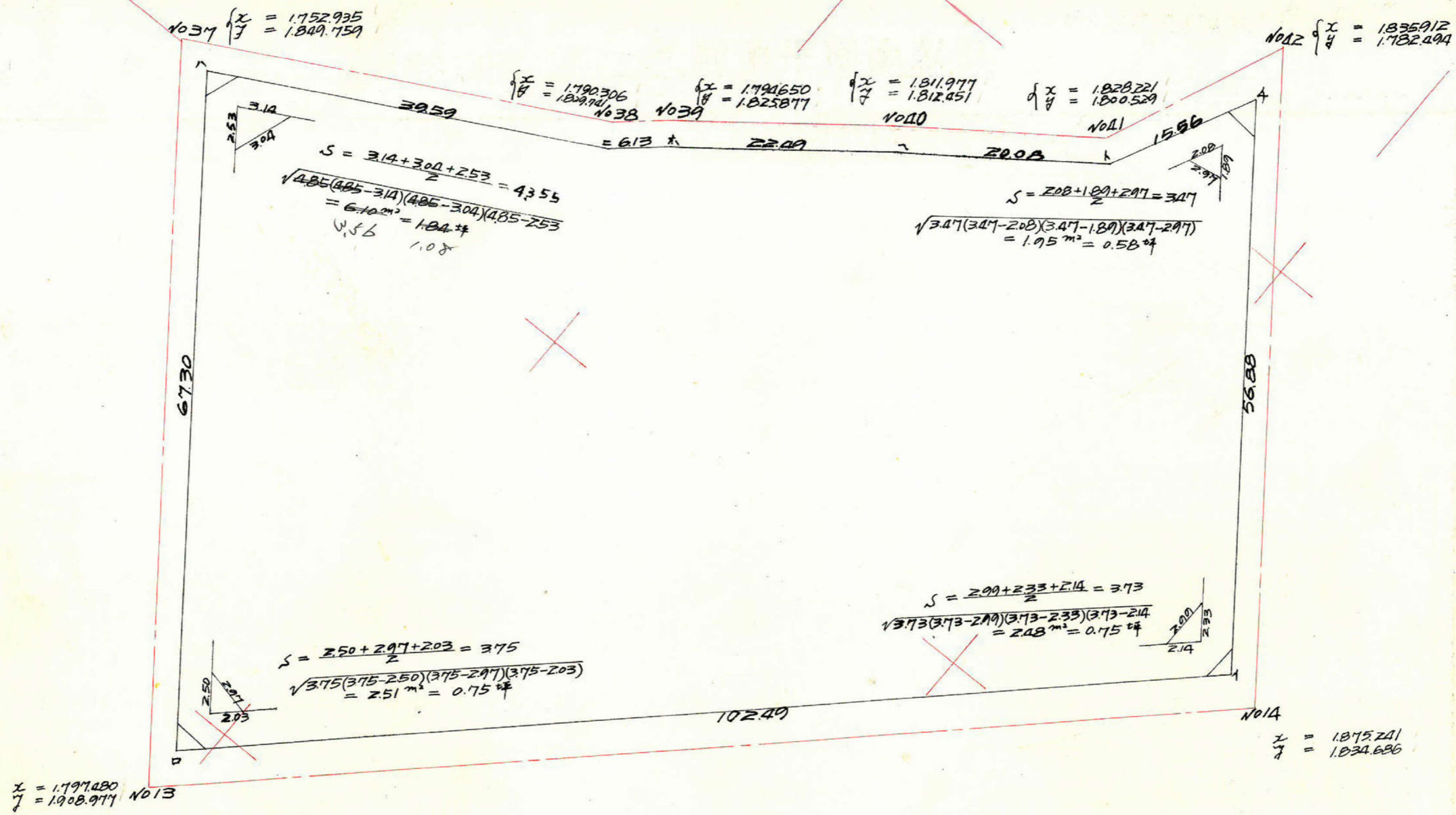
ブロック番号 紫原 148 号

新地名 町 丁目
年 月 日

この図面等は、土地区画整理事業に関する参考資料として提供しています。
○図面等は換地処分時のものであり、現在の状況とは異なる場合があります。
○図面等によって、境界等が確定されるものではありません。

180	179	148	147
178	149		140
177	150		
176	151		





$x = 1.797.280$
 $y = 1.908.977$ No. 13

$x = 1.875.241$
 $y = 1.834.686$

測点	1	2	3	4	5	6	1 × 6	3 × 4
イ	1.871.290			1.833.590				
ロ	1.797.167	74.123	114.588	1.904.373	-70.783	-17.011	-30.571.608	218.218.293
ハ	1.756.702	40.465	5.555	1.850.601	53.772	72.481	127.327.518	10.280.089
ニ	1.791.612	-34.910	-39.505	1.831.892	18.709	22.768	40.791.422	72.368.893
ホ	1.796.207	-4.595	-22.371	1.827.833	4.059	17.831	32.028.167	40.890.452
ヘ	1.813.983	-17.776	-33.953	1.814.061	13.772	25.668	46.561.316	61.592.813
ト	1.830.160	-16.177	-23.030	1.802.165	11.896	25.867	47.340.749	41.503.860
チ	1.837.013	-6.853	-41.130	1.788.194	13.971	-31.425	-57.728.133	73.548.419
リ	1.871.290	-34.277	39.846	1.833.590	-45.326	-116.179	-217.004.601	73.061.227
		74.123			-70.783			

合計面積 $11.655.170 \times \frac{1}{2} = 5.827.585 \text{ m}^2$
 剪除面積 $- 13.04 \text{ m}^2$
 割込面積 10.50
 $5.814.54 \text{ m}^2 = 1.758.89 \text{ 坪}$
 $5.814.22 \text{ m}^2 = 1.758.58 \text{ 坪}$
 $5.816.76 \text{ m}^2 = 1.759.57 \text{ 坪}$

この図面等は、土地区画整理事業に関する参考資料として提供しています。
 ○図面等は換地処分時のものであり、現在の状況とは異なる場合があります。
 ○図面等によって、境界等が確定されるものではありません。