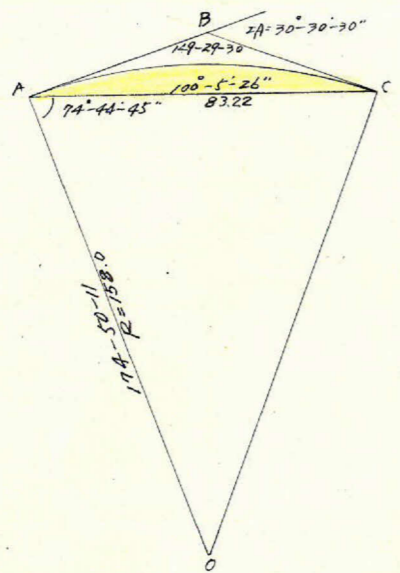


この図面等は、土地区画整理事業に関する参考資料として提供しています。
 ○図面等は換地処分時のものであり、現在の状況とは異なる場合があります。
 ○図面等によって、境界等が確定されるものではありません。

144B.
 トリバー 精度 1/10,000



$C.L = 158.0 \times 30.508 \times 0.0174533 = 84.13$
 $T.L = 158.0 \times \tan 15^\circ 15' 15'' (0.272909) = 43.09$

$A.B.C \text{ の } F = \frac{1}{2} \{ (43.09 \times 43.09 \times \sin 149^\circ 29' 30'' (0.507664) \} = 471.302 \text{ m}^2$
 $\text{文庫の } F = 1830 \times 3.14159 \times 158.0 \times 158.0 \times \frac{1}{1000} = 6,644.480 \text{ m}^2$
 $A.O.C \text{ の } F = \frac{1}{2} \{ 158.0 \times 158.0 \times \sin 30^\circ 30' 30'' (0.507664) \} = 6,336.662 \text{ m}^2$
 $\text{影の } F = 6,644.480 - 6,336.662 = 307.818 \text{ m}^2$
 $\text{白の } F = 471.302 - 307.818 = 163.484 \text{ m}^2$

合計面積 = $4,584.468 - 307.818 - 7.412 = 4,269.238 \text{ m}^2 \times 0.3025 = 1,291.44 \text{ 坪}$
 剪除 " = $10,338 + 1,424 + 2,378 = 14,140 \text{ m}^2 \times 0.3025 = 4,280 \text{ 坪}$
 割込 " = $4,269.238 \text{ m}^2 \times 0.3025 = 1,291.16 \text{ 坪}$

測点	方向角	距離	真数		ΔX		ΔY		ΣΔX	ΣΔY	倍横距	倍経距	倍面積	倍面積
			cos	sin	+	-	+	-						
A	280°-5'	83.22	0.1751	0.9846	14.572			81.938	+ 14.580	- 81.941	+ 14.580	- 81.941	- 1,194,700	- 1,194,700
B	295°-22'	25.98	0.4284	0.9036	11.130			23.476	+ 25.713	- 105.418	+ 40.293	- 187.359	- 945,189	- 2,085,868
C	136°-40'	100.58	0.7274	0.6862		73.182	69.018		- 47.439	- 36.404	- 21.726	- 141.822	- 1,499,398	+ 10,374,563
D	120°-14'	29.07	0.5035	0.8640		14.637	25.140		- 62.073	- 11.265	- 109.512	- 47.669	- 2,753,022	+ 6,975,888
E	59°-6'	43.74	0.5135	0.8581		22.460	37.533		- 39.609	+ 26.266	- 101.682	+ 15.001	- 3,816,227	+ 3,361,982
F	326°-27'	47.52	0.8334	0.5527		39.609		26.266	0	0	- 39.609	+ 26.266	+ 1,040,370	+ 1,040,370
A		330.11				87.765	87.788	121.691	131.698				- 9,168,936	+ 9,168,935

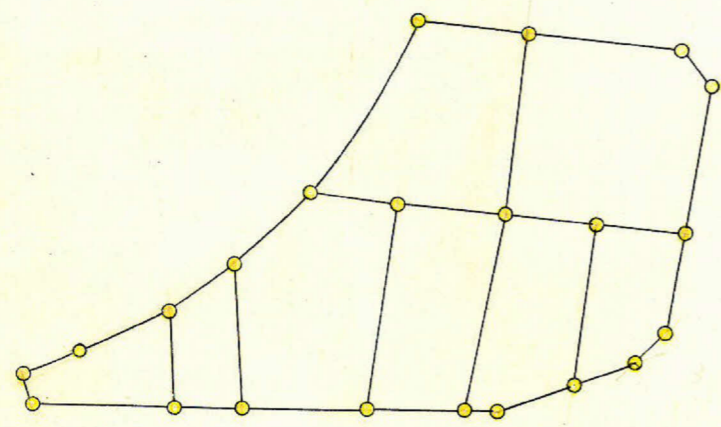
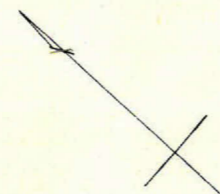
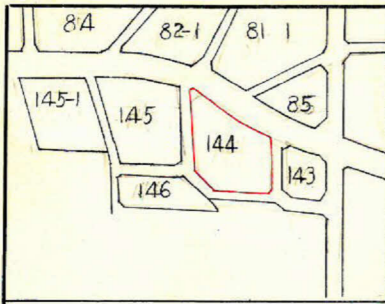
$\frac{1}{2} = 4,584.468 \text{ m}^2$

課長	係長	測量士	係

(分筆前)
 確定面積平面図 $S = \frac{1}{500}$

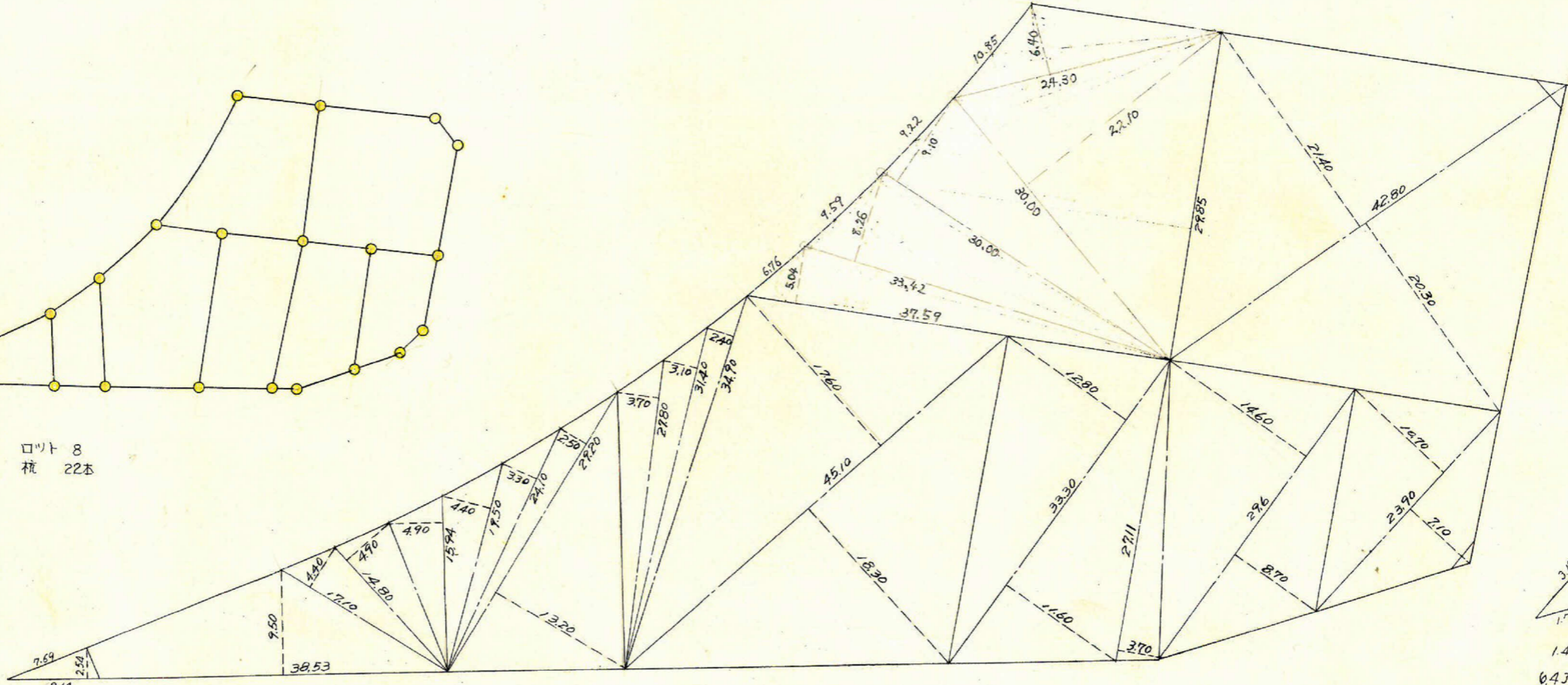
ブロック番号 紫原 144 号

新地名 町 丁目
 年 月 日

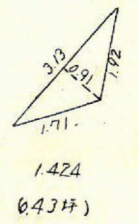
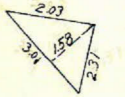


ロット 8
 杭 22本

10,338^m²
 (3.13坪)



2,378^m²
 (0.72坪)



この図面等は、土地区画整理事業に関する参考資料として提供しています。
 ○図面等は換地処分時のものであり、現在の状況とは異なる場合があります。
 ○図面等によって、境界等が確定されるものではありません。

この図面等は、土地区画整理事業に関する参考資料として提供しています。
 ○図面等は換地処分時のものであり、現在の状況とは異なる場合があります。
 ○図面等によって、境界等が確定されるものではありません。

144B. トラバ-精度 1/10,000

