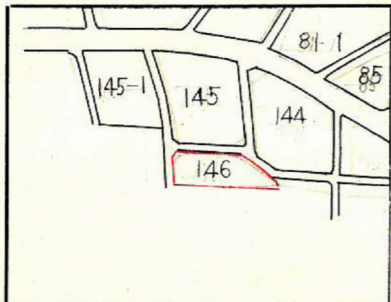


課長	係長	測量士	係

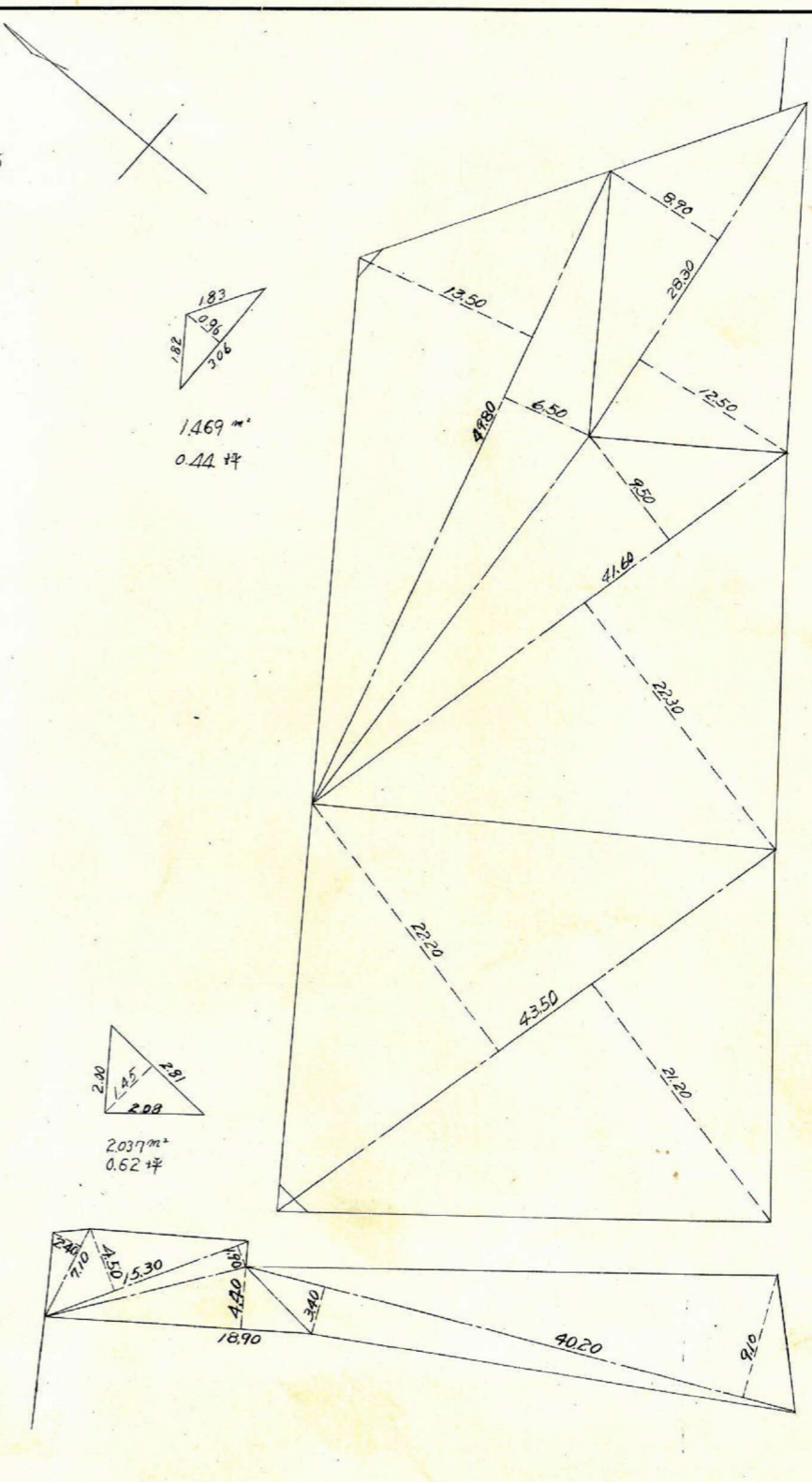
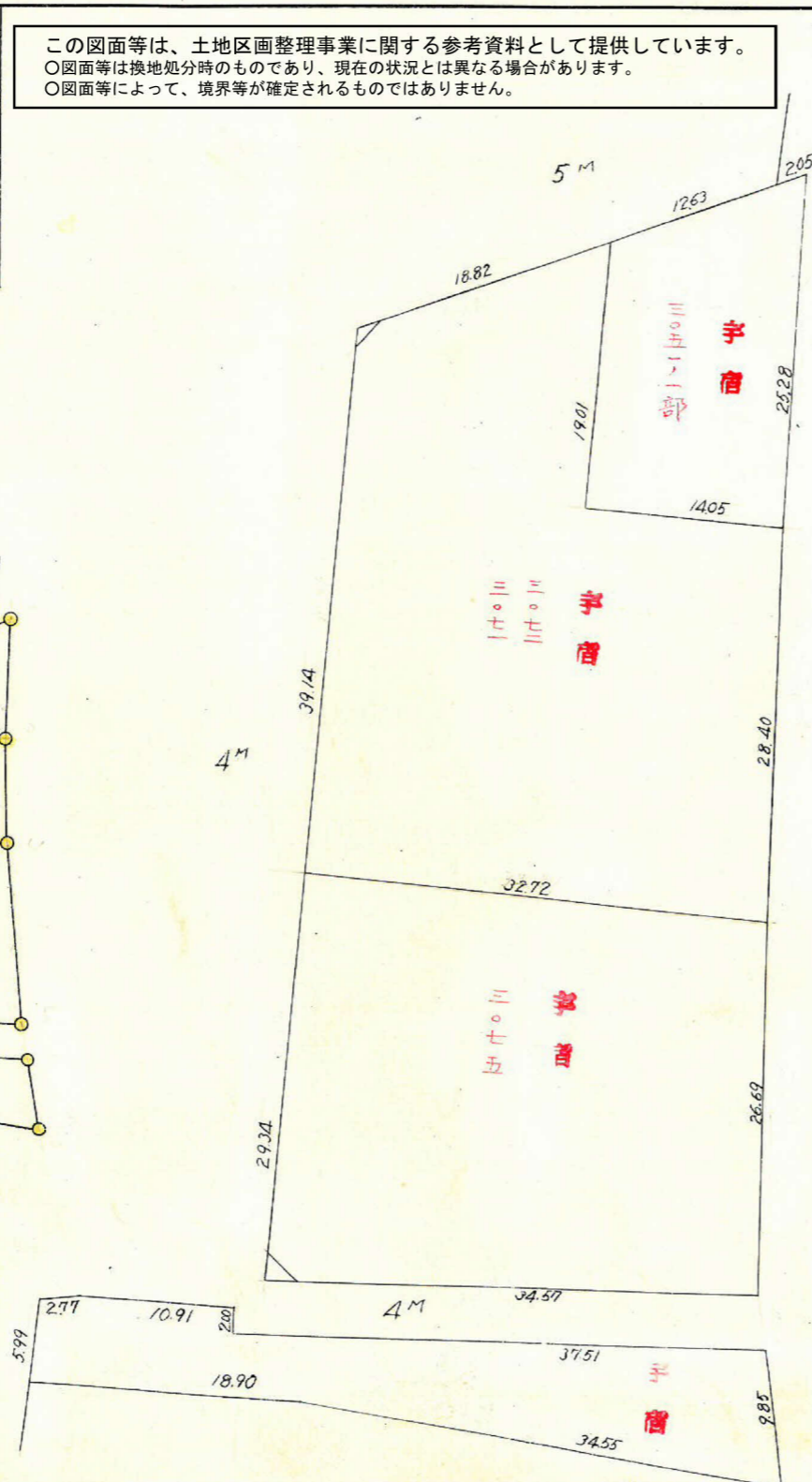
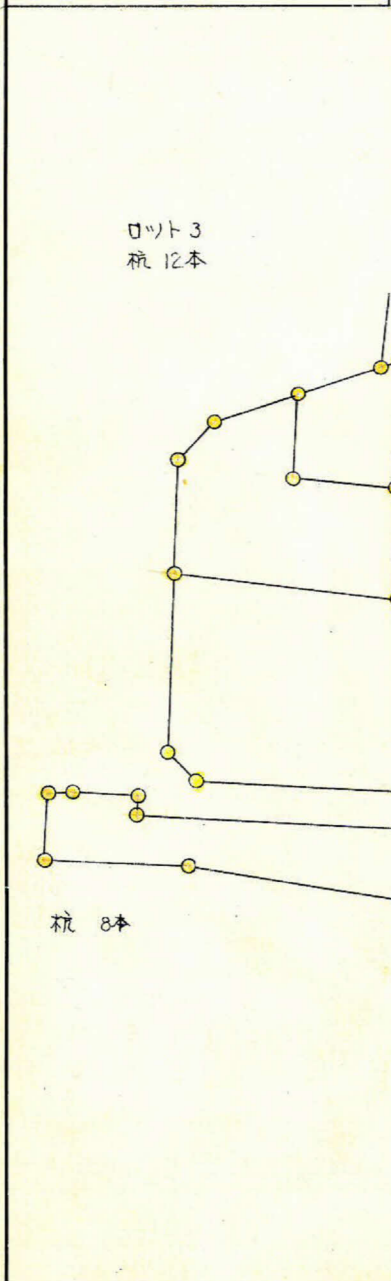
(分筆前)
 確定面積平面図 S = $\frac{1}{500}$

ブロック番号 紫原 146 号

新地名 町 丁目
 年 月 日



この図面等は、土地区画整理事業に関する参考資料として提供しています。
 ○図面等は換地処分時のものであり、現在の状況とは異なる場合があります。
 ○図面等によって、境界等が確定されるものではありません。



この図面等は、土地区画整理事業に関する参考資料として提供しています。

○図面等は換地処分時のものであり、現在の状況とは異なる場合があります。

○図面等によって、境界等が確定されるものではありません。

146B.
トポメ 精度 1/10,000

$\Delta C 3^{\circ}20'(1.0117) \times 20 = 2.00$
 $\Delta \tan 3^{\circ}20'(0.0582) \times 20 = 0.12 (+)$
 2.12

$\Delta C 9^{\circ}2'(1.0126) \times 20 = 2.03$
 $\Delta \tan 9^{\circ}2'(0.1590) \times 20 = 0.32$
 $X = 0.91314$
 $Y = 556.206$

測点	X		Y		ΔX		ΔY		$\Sigma \Delta X$	$\Sigma \Delta Y$	倍横距	倍面積
	+	-	+	-	+	-	+	-				
1	-160.062	908	-44.576	563								
2	022	907	520	974		40.001		55.589	-40.001	-55.589	-40.001	+2223.616
3	039	731	491	998	16.824			28.976	-20.177	-84.565	-63.178	+1830.646
4	055	005	512	136	15.274		20.138		-7.903	-64.427	-31.080	-625.889
5	072	819	534	254	17.814		22.118		+9.911	-42.309	+2.008	+444.13
6	089	806	554	848	16.987		20.594		+26.898	-21.715	+36.809	+758.045
1	-160.062	908	-44.576	563		26.898		21.715	0	0	+26.898	+584.090
					66.899	66.899	84.565	84.565				48.14.921

合計面積 = $2,407.460 \times 0.3025 = 728.26$ 坪
 前除 = $1.469 + 20.7 = 3.506 \times 0.3025 = 1.06$ 坪
 割込 = $2,408.954 \times 0.3025 = 727.20$ 坪

$\frac{1}{2} 2,407.460 m^2$

道路敷

測点	方向角	距離	算数		ΔX		ΔY		$\Sigma \Delta X$	$\Sigma \Delta Y$	倍横距	倍経距	倍面積	倍面積	
			cos	sin	+	-	+	-							
A	55°-25'	5.99	0.5676	0.8233	3.400		4.932		+3.400	+4.932	+3.400	+4.932	+1.6764	+7.6769	
B	134°-53'	2.77	0.7057	0.7085		1.955	1.963		+1.445	+6.895	+4.845	+11.827	+9.511	-23.122	
C	143°-20'	10.91	0.8021	0.5972		8.757	6.515		-7.307	+13.411	-5.862	+20.306	-38.197	-177.718	
D	234°-22'	2.00	0.5826	0.8128		1.165		1.626		-8.472	+11.785	-15.779	+25.196	+25.657	-29.353
E	141°-2'	3.751	0.7775	0.6289		2.9164	2.3592		-37.638	+35.378	-46.110	+47.163	-1.087	-8.73	-137.5556
F	222°-0'	9.85	0.7431	0.6691		7.322		6.591		-44.957	+28.788	-82.597	+64.166	+544.314	-46.9759
G	329°-21'	3.455	0.8603	0.5098	2.9723			1.7614		-15.238	+11.177	-60.197	+39.965	+1.060	+118.7800
H	323°-44'	18.90	0.8063	0.5915	15.238			11.177		0	0	-15.238	+11.177	+170.315	+170.315
A															
					48.362	48.365	37.000	37.010							
		122.48			2007								700.625	700.624	

$\frac{1}{2} = 350.312$