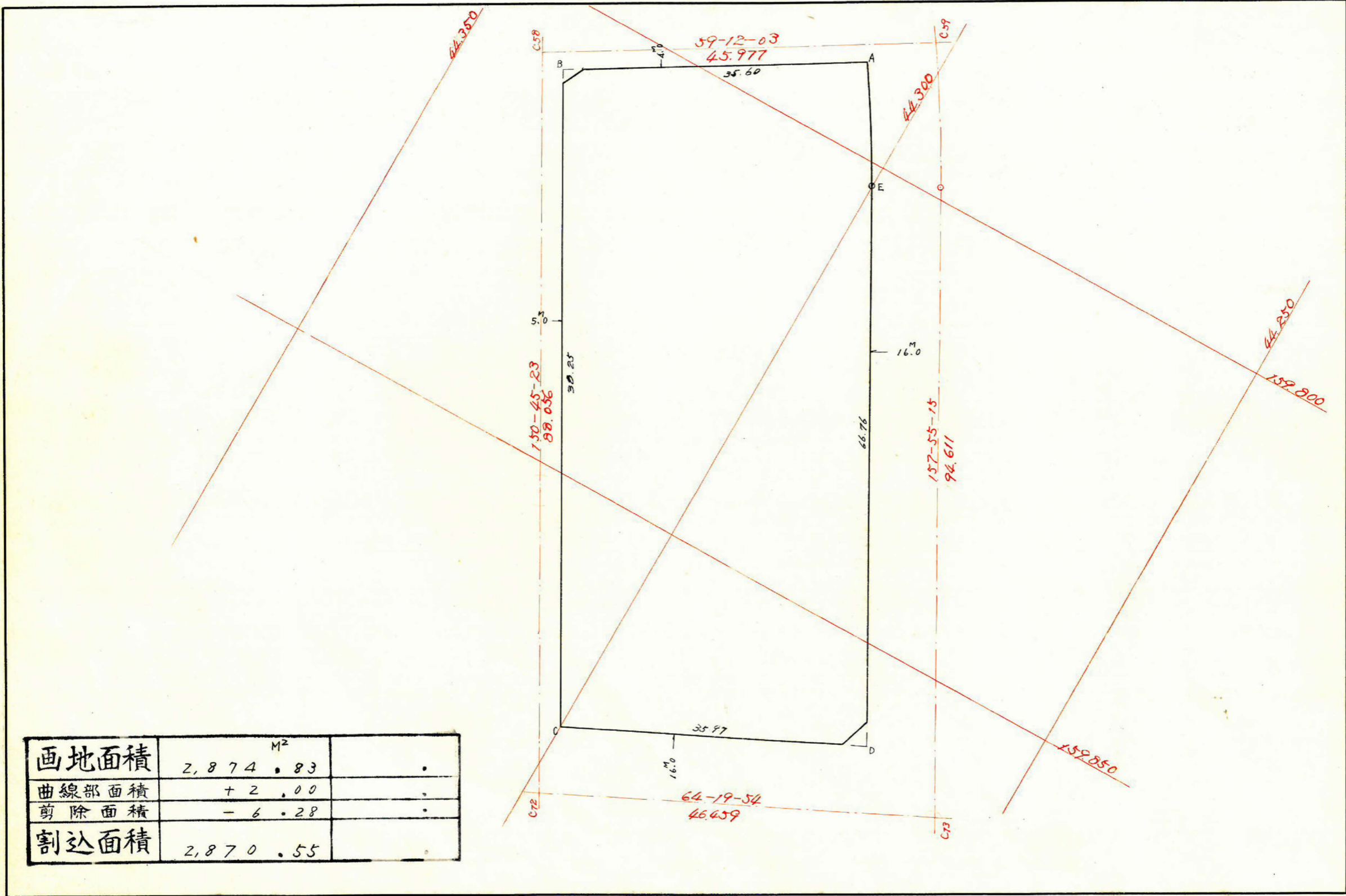


この図面等は、土地区画整理事業に関する参考資料として提供しています。
 ○図面等は換地処分時のものであり、現在の状況とは異なる場合があります。
 ○図面等によって、境界等が確定されるものではありません。



画地面積	2,874.83	M ²	.
曲線部面積	+ 2.00		.
剪除面積	- 6.28		.
割込面積	2,870.55		.