

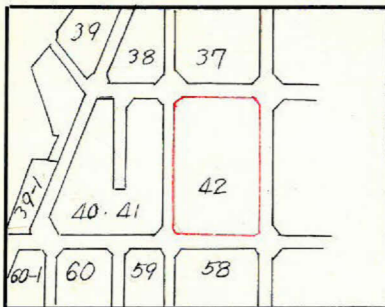
課長 係長 測量士 係

(分筆前)  
 確定面積平面図  $S = \frac{1}{500}$

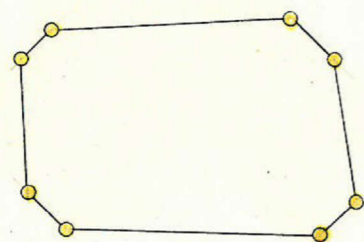
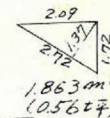
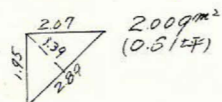
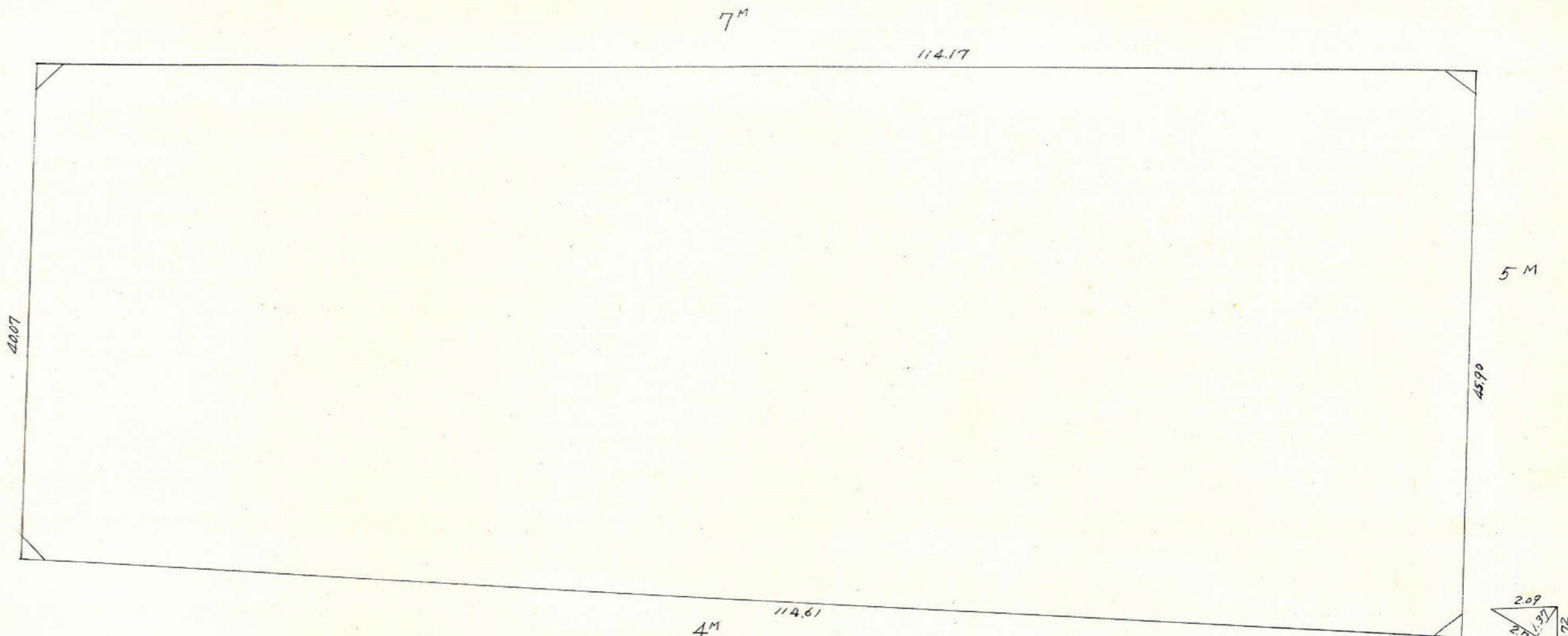
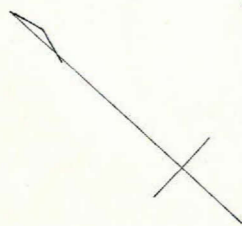
ブロック番号 比叡 42 号

新地名 町 丁目  
 年 月 日

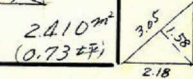
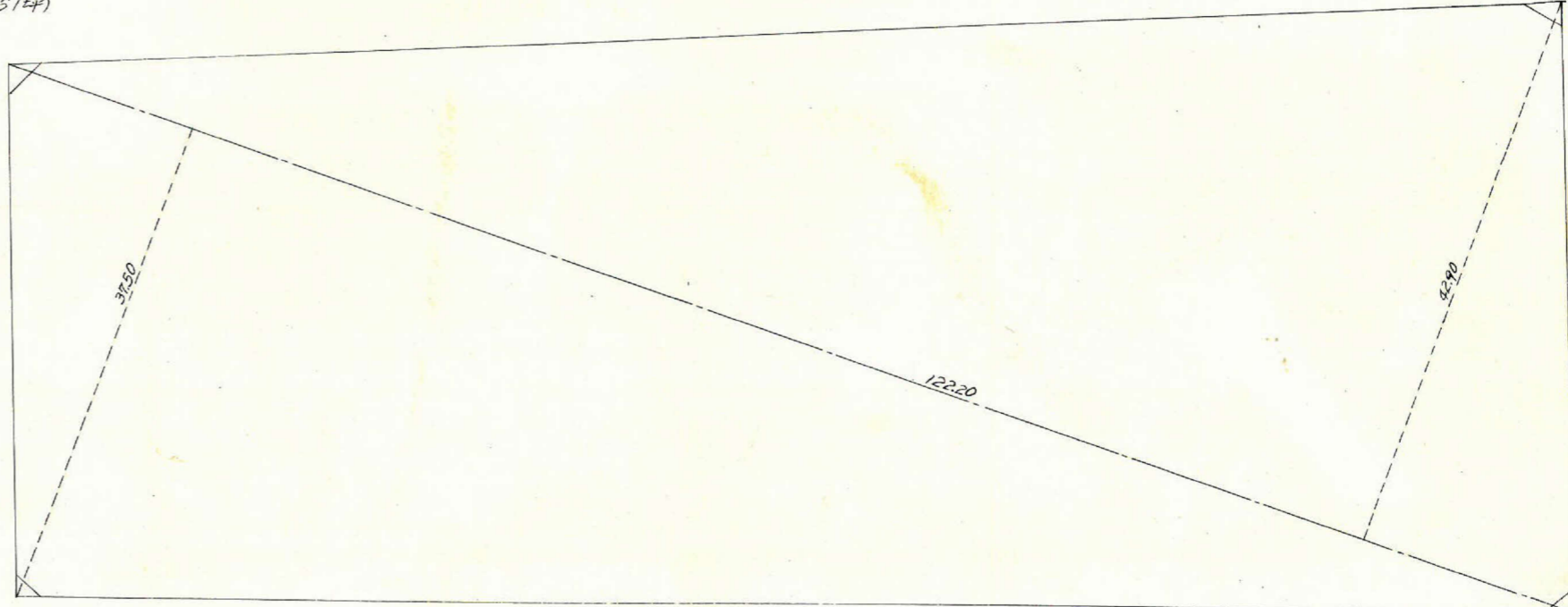
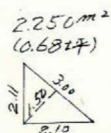
この図面等は、土地区画整理事業に関する参考資料として提供しています。  
 ○図面等は換地処分時のものであり、現在の状況とは異なる場合があります。  
 ○図面等によって、境界等が確定されるものではありません。



4M

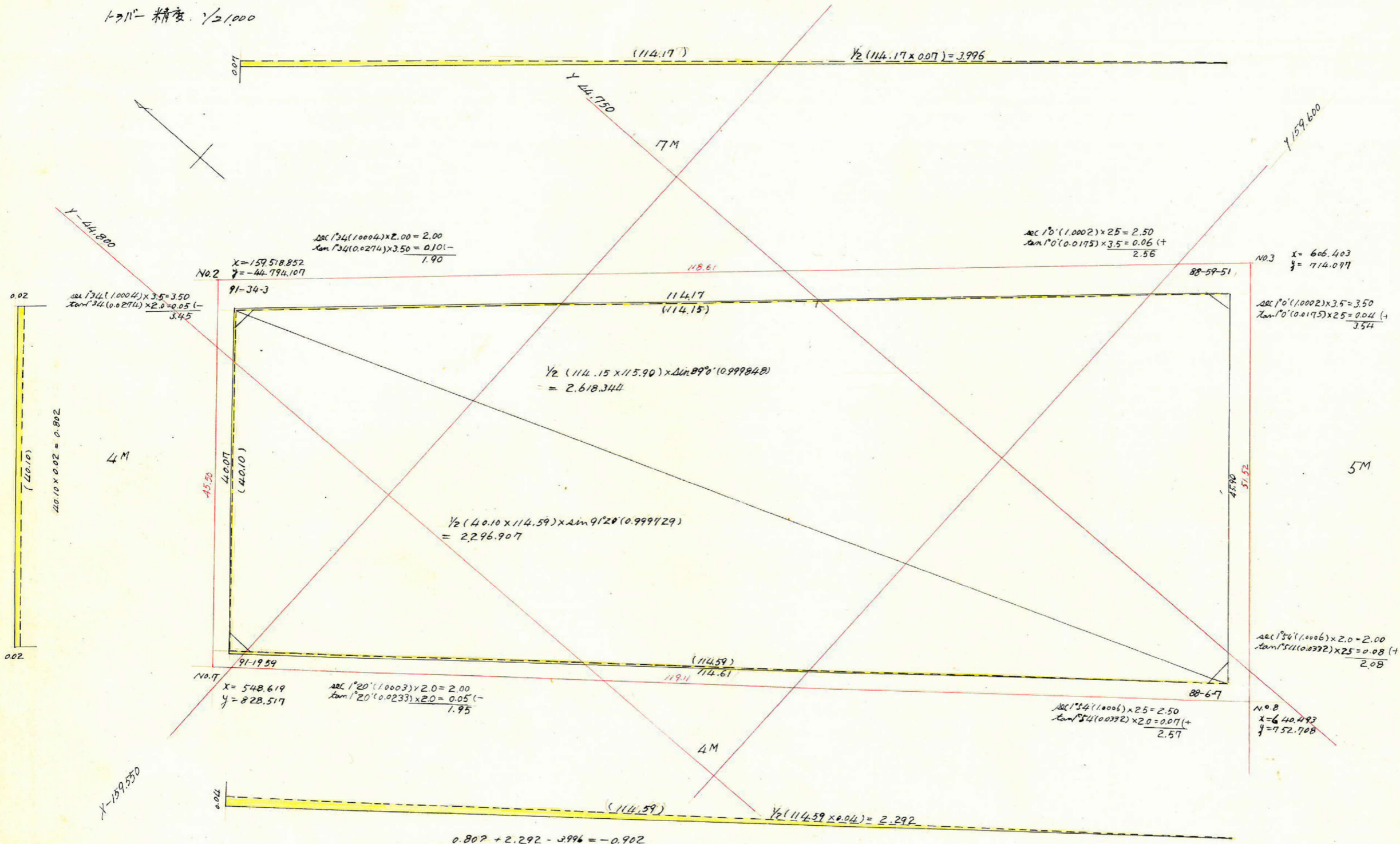


杭8本



42B

1:2000 精度



$$0.807 + 2.292 - 3.996 = -0.902$$

合計面積 =  $2.618344 + 2.296907 - 0.902 = 4.012251 \times 0.3025 = 1.214059$  坪  
 剪除 =  $2.009 + 2.250 + 1.863 + 2.410 = 8.532 \times 0.3025 = 2.58$   
 剩餘 =  $4.905817 \times 0.3025 = 1.48401$

この図面等は、土地区画整理事業に関する参考資料として提供しています。  
 ○図面等は換地処分時のものであり、現在の状況とは異なる場合があります。  
 ○図面等によって、境界等が確定されるものではありません。