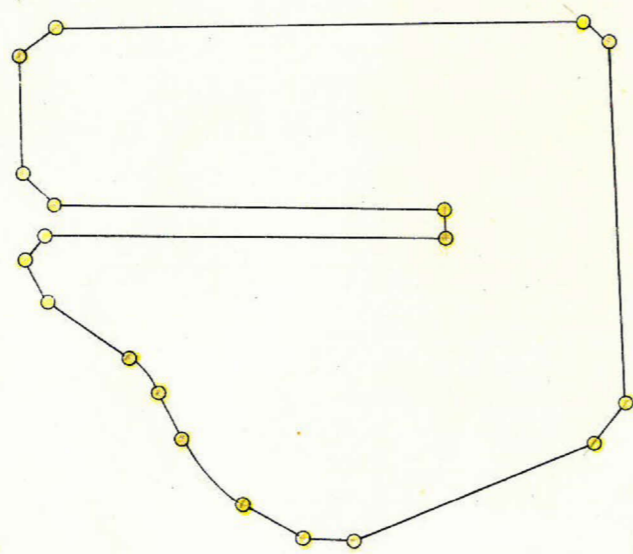
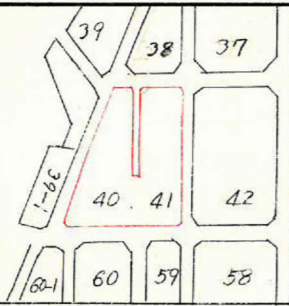


課長	係長	測量士	係

(分 筆 前)
 確定面積平面図 $S = \frac{1}{500}$

ブロック番号 紫 系 40 41 号

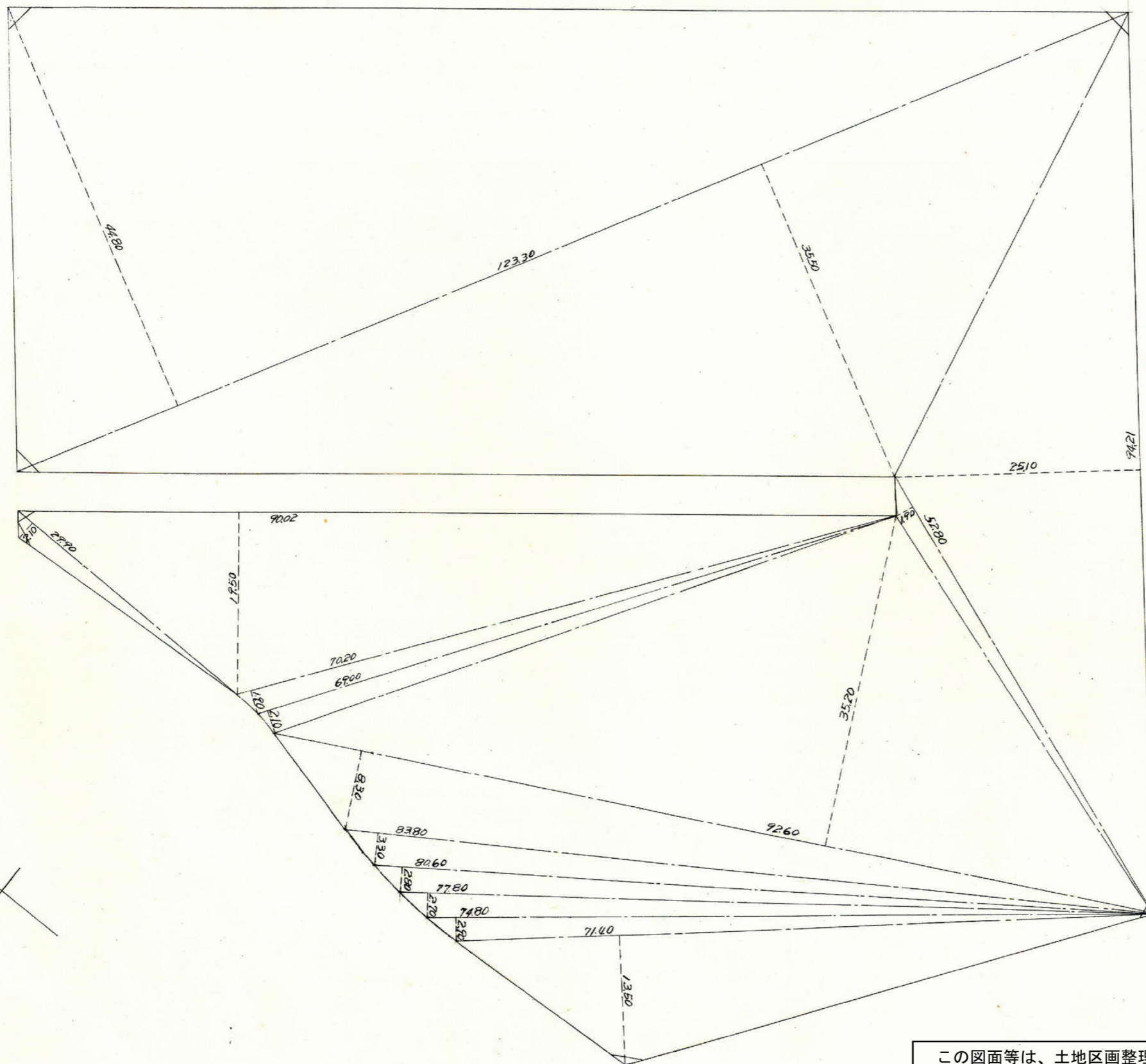
新地名 町 丁目
 年 月 日



杭 19 本

この図面等は、土地区画整理事業に関する参考資料として提供しています。
 ○図面等は換地処分時のものであり、現在の状況とは異なる場合があります。
 ○図面等によって、境界等が確定されるものではありません。

40.41 B.



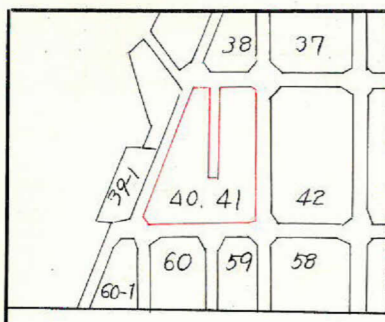
この図面等は、土地区画整理事業に関する参考資料として提供しています。
○図面等は換地処分時のものであり、現在の状況とは異なる場合があります。
○図面等によって、境界等が確定されるものではありません。

課長	係長	測量士	係

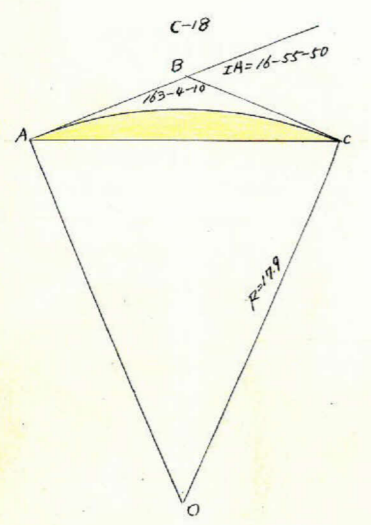
(分筆前) 確定面積平面図 $S = \frac{1}{500}$

ブロック番号 紫原 **40.41** 号

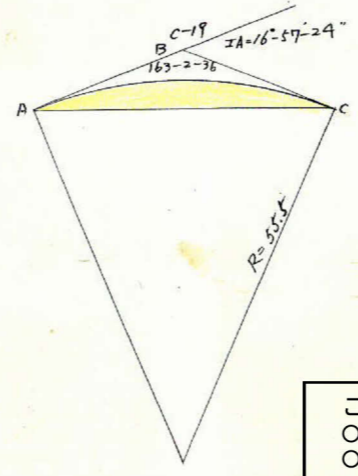
新地名 町 丁目
年 月 日



合計面積 = $10,214.049 - 0.335 - 9.325 - 16.338 = 10,188.051 \times 0.3025 = 3,081.88 \text{ m}^2$
 剪除 " = $11.738 \times 0.3025 = 3.55$
 割込 " = $10,176.313 \times 0.3025 = 3,078.33$



$CL = 17.9 \times 16.930 \times 0.0174533 = 5.29$
 $TL = 17.9 \times \tan 82^\circ 8' (0.1288) = 2.66$
 $AC = \frac{2.66 \times \sin 163^\circ 4' (0.2912)}{\sin 8^\circ 28' (0.1472)} = 5.26$
 $AB \cdot COF = \frac{1}{2} (2.66 \times 2.66 \times \sin 163^\circ 4' (0.2912)) = 1.030 \text{ m}^2$
 $\triangle AOF = \frac{1}{2} (1.016 \times 3.1416 \times 17.9 \times 17.9 \times \frac{1}{21,600}) = 47.347 \text{ m}^2$
 $AOC \cdot OF = \frac{1}{2} (17.9 \times 17.9 \times \sin 16^\circ 55' 50'' (0.2912)) = 46.652 \text{ m}^2$
 $\triangle OF = 47.347 - 46.652 = 0.695 \text{ m}^2$
 $\triangle OF = 1.030 - 0.695 = 0.335 \text{ m}^2$



$CL = 55.5 \times 16.157 \times 0.0174533 = 16.42 \text{ m}$
 $TL = 55.5 \times \tan 82^\circ 29' (0.1492) = 8.28$
 $AC = \frac{8.28 \times \sin 163^\circ 3' (0.2915)}{\sin 8^\circ 29' (0.1475)} = 16.36$
 $AB \cdot COF = \frac{1}{2} (8.28 \times 8.28 \times \sin 163^\circ 3' (0.2915)) = 9.992 \text{ m}^2$
 $\triangle AOF = \frac{1}{2} (10.17 \times 3.1416 \times 55.5 \times 55.5 \times \frac{1}{21,600}) = 45.562$
 $AOC \cdot OF = \frac{1}{2} (55.5 \times 55.5 \times \sin 16^\circ 57' (0.2915)) = 44.895$
 $\triangle OF = 45.562 - 44.895 = 0.667$
 $\triangle OF = 9.992 - 0.667 = 9.325$

この図面等は、土地区画整理事業に関する参考資料として提供しています。
 ○図面等は換地処分時のものであり、現在の状況とは異なる場合があります。
 ○図面等によって、境界等が確定されるものではありません。

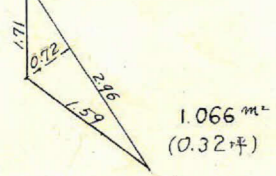
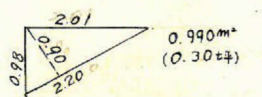
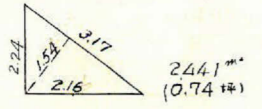
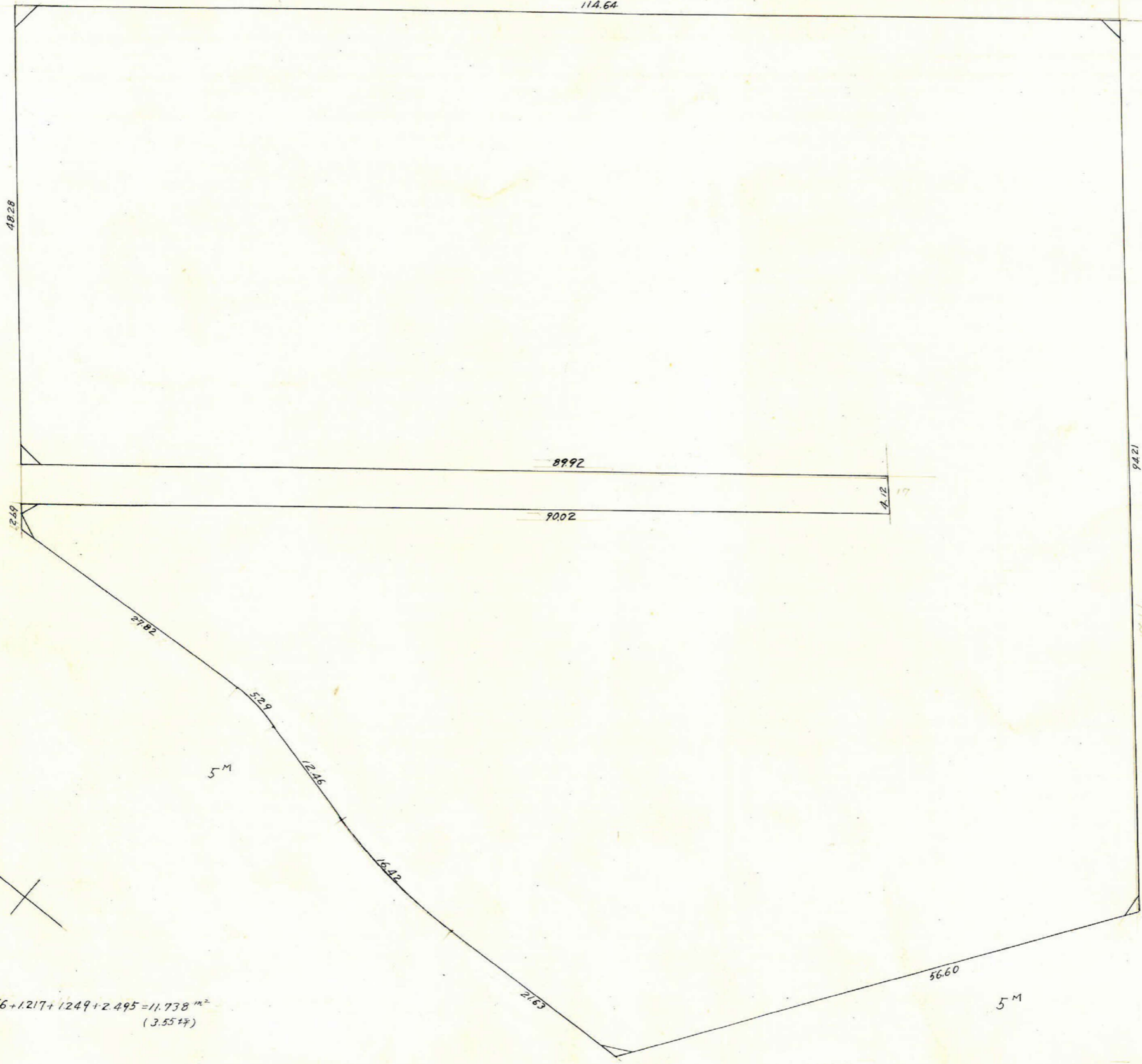
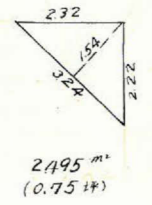
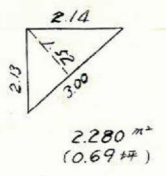
測点	方向角	距離	算数		ΔX		ΔY		ΣΔX	ΣΔY	倍横距	倍縦距	倍面積	倍面積						
			cos	sin	+	-	+	-												
A	229°-14'	48.38	0.6530	0.7574			31.591	36.643	-	31.591	-	36.643	+	1157.589	+	1157.589				
B	140°-31'	90.02	0.7718	0.6358			69.477	57.235	-	101.067	+	20.594	-	1321.658	-	16.049	+	7592.946	+	1115.020
C	227°-52'	4.00	0.6709	0.7416			2.684	2.966	-	103.751	+	17.628	-	204.818	+	38.222	+	607.490	-	102.588
D	320°-31'	90.12	0.7718	0.6359			69.555	57.305	-	34.194	-	39.677	-	137.945	-	22.049	+	2904.938	-	1539.662
E	229°-14'	26.1	0.6530	0.7574			17.04	19.77	-	35.898	-	41.654	-	70.092	-	81.331	+	138.572	+	138.588
F	177°-19'	30.65	0.9989	0.0468			30.618	1.434	-	66.513	-	40.220	-	102.411	-	81.874	-	146.857	+	2506.572
G	194°-15'	23.41	0.9692	0.2462			22.649	5.764	-	89.201	-	43.984	-	155.714	-	86.204	+	897.535	+	1955.796
H	177°-17'	29.90	0.9989	0.0474			29.867	1.417	-	119.067	-	44.567	-	208.268	-	90.551	-	295.116	+	2,704.396
J	124°-5'	56.60	0.5604	0.8282			31.719	46.818	-	150.785	+	23.10	-	209.852	-	42.259	-	12,649.852	+	1,340.208
K	48°-34'	84.24	0.6617	0.7497			62.359	70.652	-	881.425	+	72.965	-	239.210	+	75.275	-	16.901.383	+	4,694.149
L	320°-28'	114.64	0.7713	0.6365			88.425	72.965	0	0	-	881.425	+	72.965	+	6.451.930	+	6,451.930		
A																				
		584.57					220.336	220.336	1776.50	1776.50							-	2,042.100		20,421.098

$\frac{1}{2} 10,214.049 \text{ m}^2$

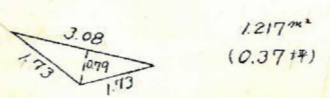
40. 41B.

この図面等は、土地区画整理事業に関する参考資料として提供しています。
○図面等は換地処分時のものであり、現在の状況とは異なる場合があります。
○図面等によって、境界等が確定されるものではありません。

4M

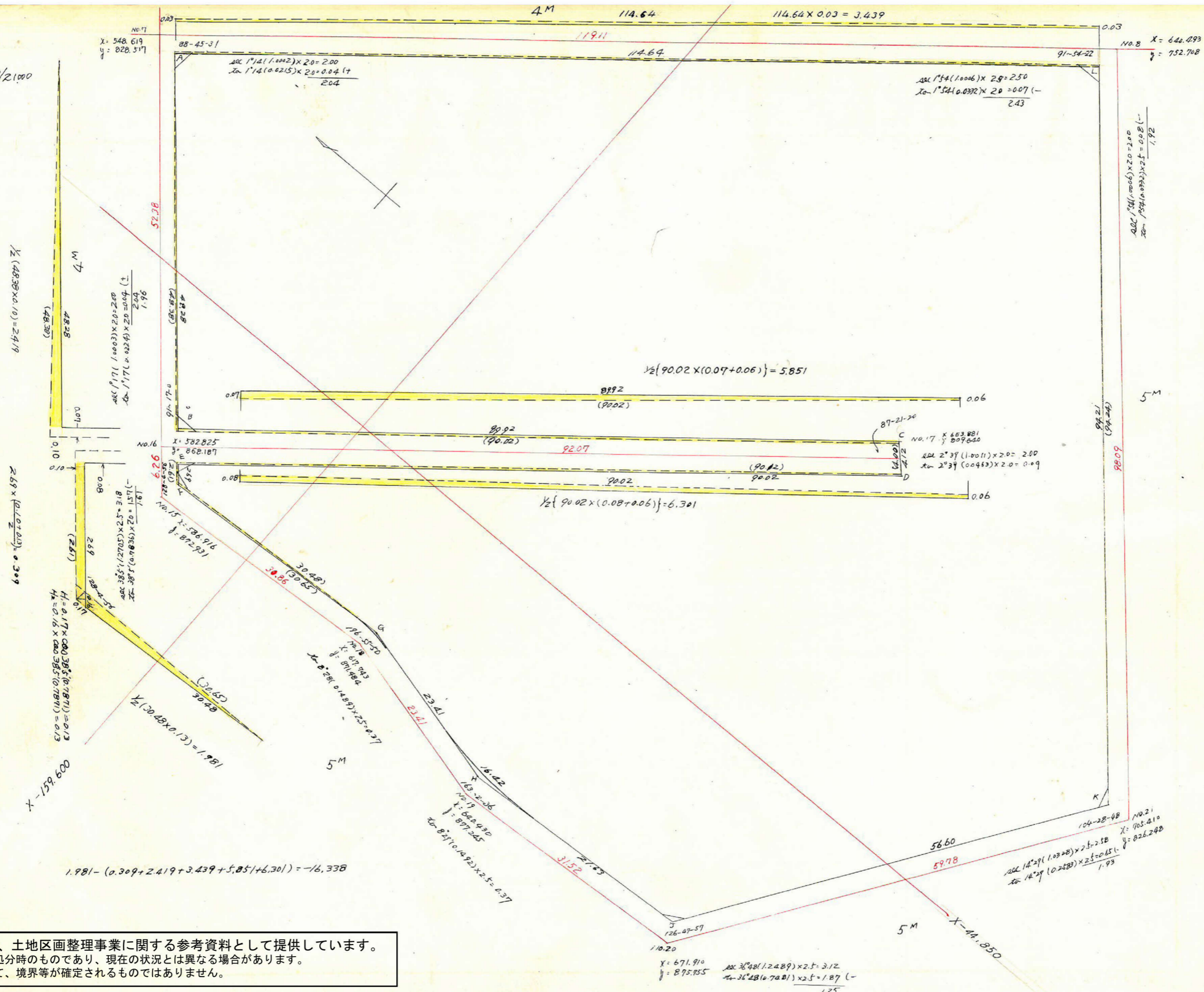


$2.280 + 2.441 + 0.990 + 1.066 + 1.217 + 1.249 + 2.495 = 11.738 \text{ m}^2$
(3.55坪)



40.41.B

トビー精度 1/21000



$$1.981 - (0.309 + 2.419 + 3.439 + 5.851 + 6.301) = -16.338$$

この図面等は、土地区画整理事業に関する参考資料として提供しています。
 ○図面等は換地処分時のものであり、現在の状況とは異なる場合があります。
 ○図面等によって、境界等が確定されるものではありません。

$$\begin{aligned} x &= 671.910 \\ y &= 875.155 \\ \text{Area } 36^{\circ}48'(1.2489) \times 2.5 &= 3.12 \\ \text{Area } 36^{\circ}48'(0.7081) \times 2.5 &= 1.87 \end{aligned}$$