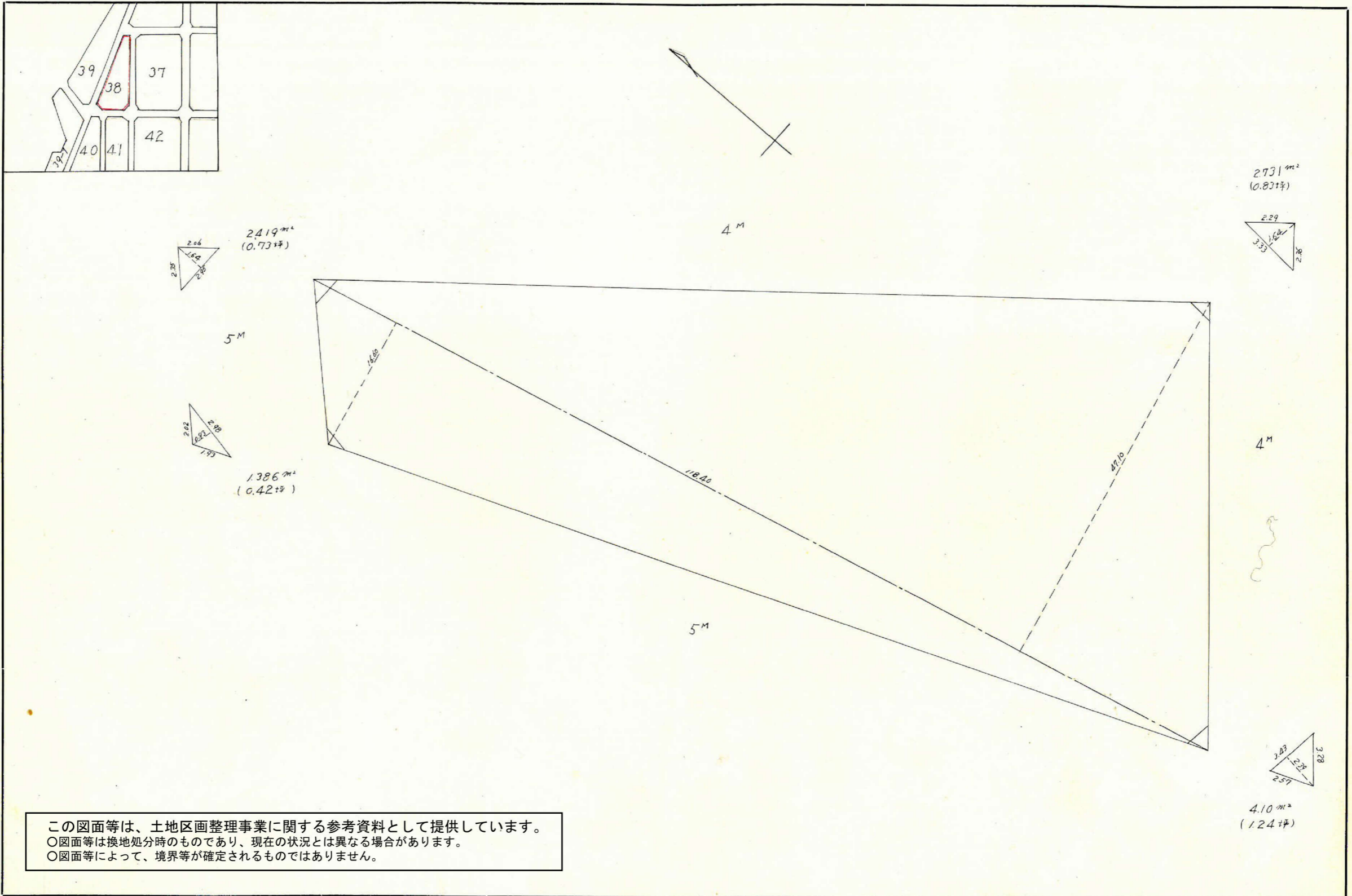


課	長	係	長	測	量	士	係

(分 筆 前)
 確定面積平面図 $S = \frac{1}{500}$

ブロック番号 紫系 38 号

新地名 町 丁目
 年 月 日

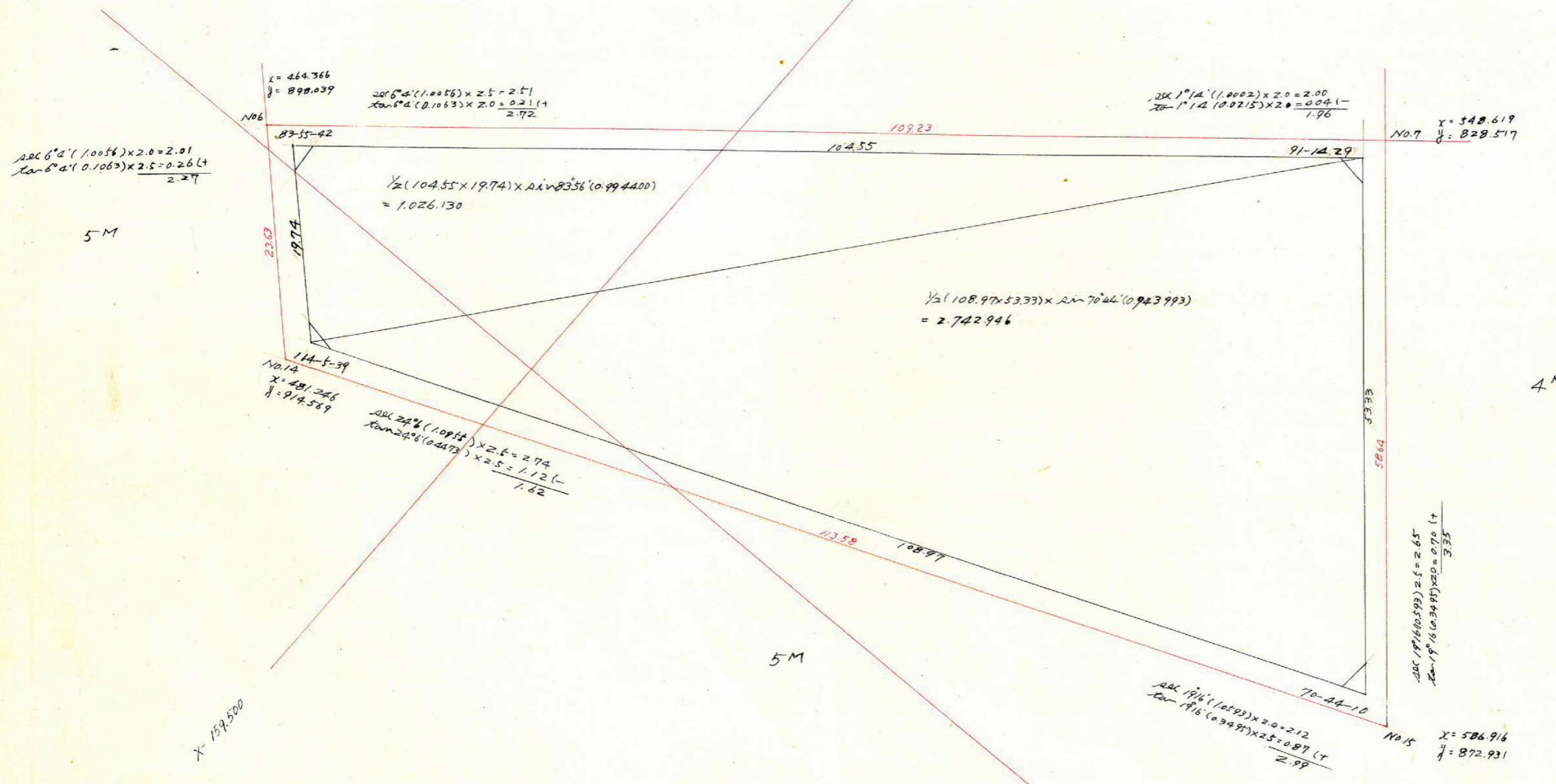


この図面等は、土地区画整理事業に関する参考資料として提供しています。
 ○図面等は換地処分時のものであり、現在の状況とは異なる場合があります。
 ○図面等によって、境界等が確定されるものではありません。

38B.

トナリ精度 1/2100

Y=111.900



合計面積 = $1.026.130 + 2.742.946 = 3.769.076 \text{ m}^2 \times 0.3025 = 1.140.15 \text{ 坪}$
 削除 " = $2.419 + 2.731 + 1.386 + 4.100 = 10.636 \times 0.3025 = 3.22$
 割込 " = $3.758.440 \times 0.3025 = 1.136.93$

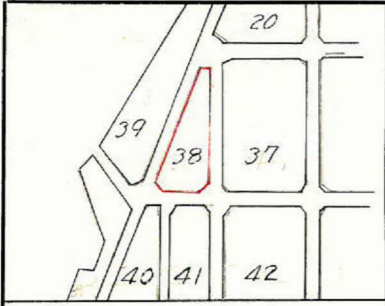
この図面等は、土地区画整理事業に関する参考資料として提供しています。
 ○図面等は換地処分時のものであり、現在の状況とは異なる場合があります。
 ○図面等によって、境界等が確定されるものではありません。

課長	係長	測量士	係

(分筆前)
 確定面積平面図 $S = \frac{1}{500}$

ブロック番号 柴京 38 号

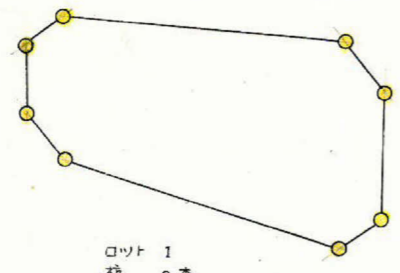
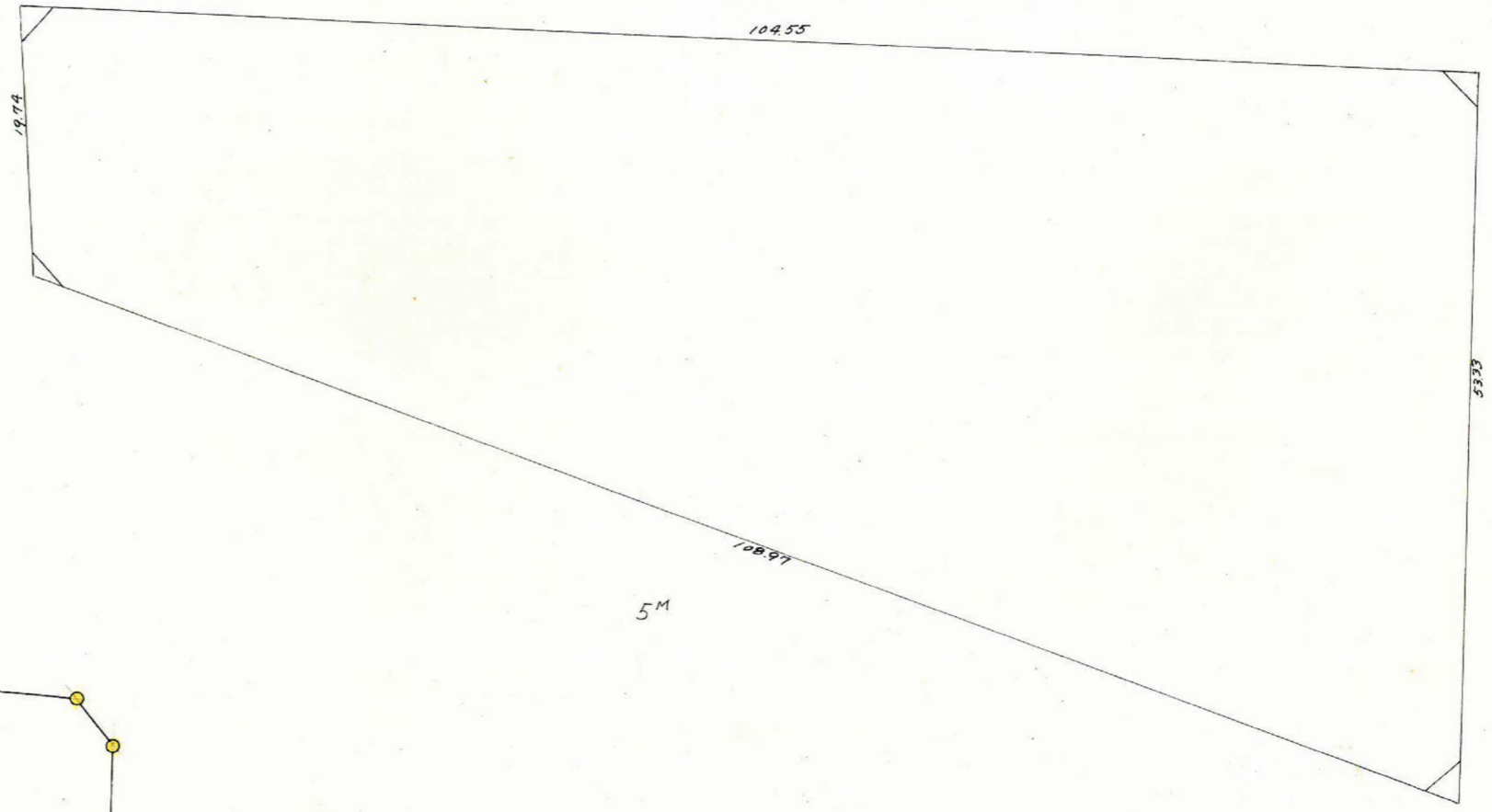
新地名 町 丁目
 年 月 日



5M

4M

4M



ロット 1
 棟 8本

この図面等は、土地区画整理事業に関する参考資料として提供しています。
 ○図面等は換地処分時のものであり、現在の状況とは異なる場合があります。
 ○図面等によって、境界等が確定されるものではありません。