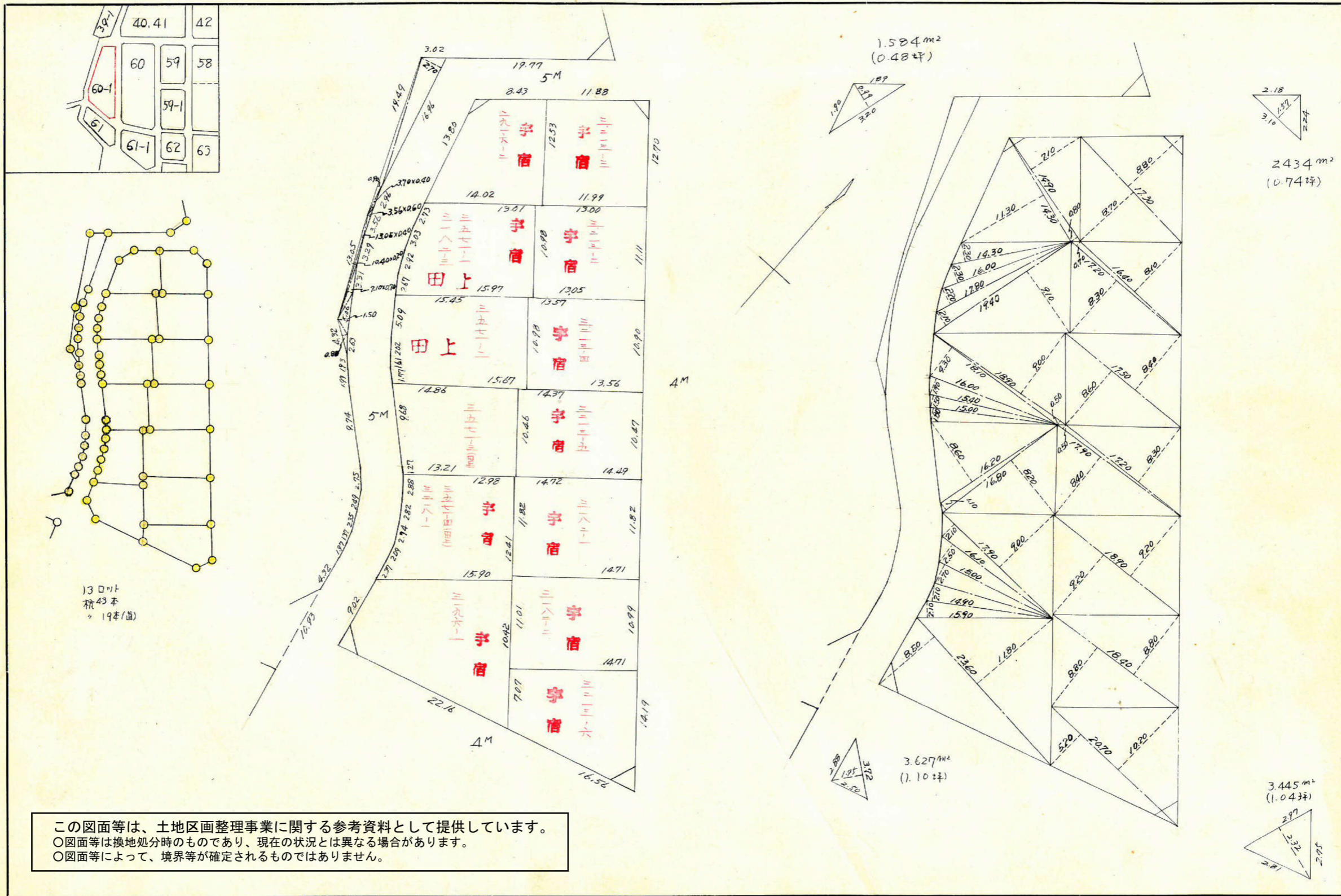


課長	係長	測量士	係

(分筆前)  
 確定面積平面図 S = 500

ブロック番号 紫 60-1 号

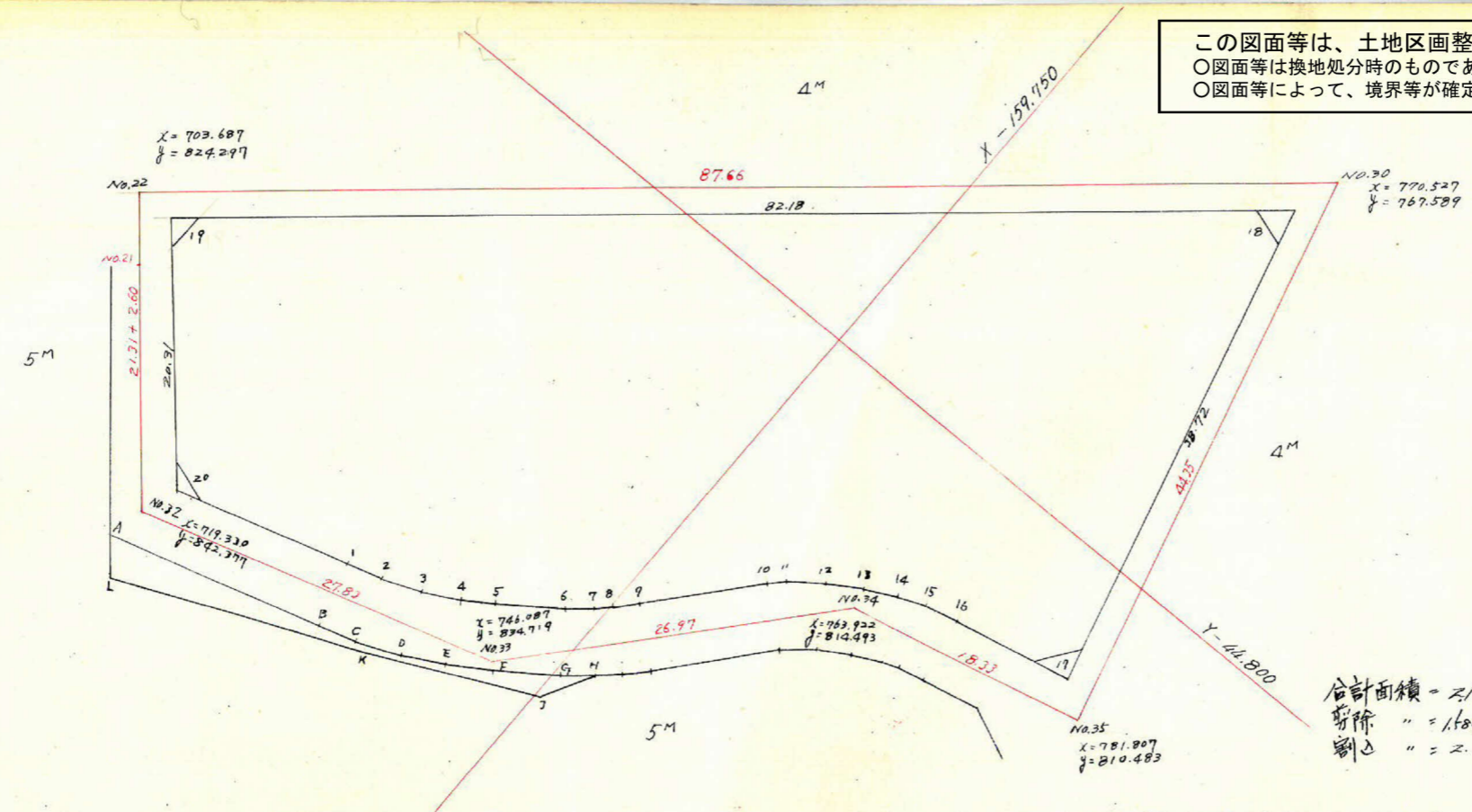
新地名 町 丁目  
 年 月 日





この図面等は、土地区画整理事業に関する参考資料として提供しています。  
 ○図面等は換地処分時のものであり、現在の状況とは異なる場合があります。  
 ○図面等によって、境界等が確定されるものではありません。

60-1 B.  
 トリメー精度 1/2,000



合計面積 = 2,120.900 × 0.3025 = 641.57 坪  
 削除 " = 1.84 + 2.434 + 2.627 + 3.445 = 11.090 × 0.3025 (3.35 坪)  
 割込 " = 2.109.810 × 0.3025 = (638.22 坪) 638.21 坪

測点	X		Y		ΔX		ΔY		ΣΔX	ΣΔY	倍横距	倍経距	倍面積	倍面積		
	+	-	+	-	+	-	+	-								
1	-159.733	468	-44.835	750												
2	736	100	834	997	2.632		0.753	+	2.632	-	0.753	+	1.982	-	1.982	
3	738	910	833	858	2.810		1.139	+	5.442	-	1.892	+	8.074	-	7.432	
4	741	480	832	470	2.570		1.388	+	8.012	-	3.280	+	13.454	-	13.292	
5	743	731	831	016	2.251		1.454	+	10.263	-	4.734	+	18.275	-	18.040	
6	747	900	828	091	4.169		2.925	+	14.432	-	7.659	+	24.695	-	51.666	
7	749	481	826	806	1.581		1.285	+	16.013	-	8.944	+	30.445	-	26.249	
8	750	650	825	722	1.169		1.084	+	17.182	-	10.028	+	33.195	-	22.178	
9	751	863	824	415	1.213		1.307	+	18.395	-	11.335	+	35.577	-	25.913	
10	758	254	817	141	6.391		7.274	+	24.786	-	18.609	+	43.181	-	191.372	
11	759	157	816	246	0.903		0.895	+	25.689	-	19.504	+	50.475	-	34.416	
12	761	427	814	456	2.270		1.790	+	27.959	-	21.294	+	53.648	-	92.611	
13	763	817	812	962	2.390		1.494	+	30.349	-	22.788	+	58.308	-	105.356	
14	766	254	811	697	2.437		1.265	+	32.786	-	24.053	+	63.135	-	114.152	
15	768	218	810	967	1.964		0.730	+	34.750	-	24.783	+	67.536	-	95.914	
16	770	538	810	463	2.320		0.504	+	37.070	-	25.287	+	71.820	-	116.162	
17	779	335	808	612	8.797		1.851	+	45.867	-	27.138	+	82.907	-	461.183	
18	769	536	771	133		9.799		37.479	+	36.088	-	64.617	+	81.925	-	3070.842
19	706	824	824	252		62.712	53.119		-	26.644	-	11.498	+	9.424	-	76.115
20	720	200	839	544	13.376		15.292		-	13.688	+	3.794	-	39.912	-	7.904
1	-159.733	468	-44.835	750	13.268			3.794			-	13.268	+	3.794	+	50.339
					21.511	72.511	68.411	68.411								

Σ = 2,120.900 m<sup>2</sup>