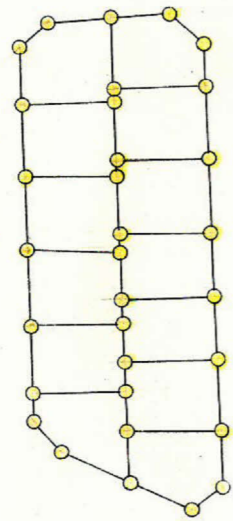
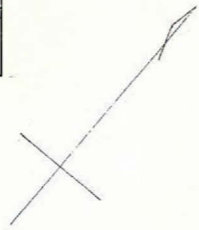
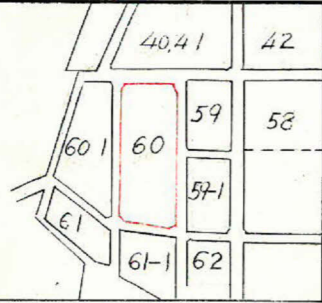


課	長	係	長	測	量	士	係

(分 筆 前)
 確定面積平面図 S = 500 ¹/₅₀₀

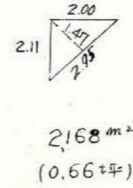
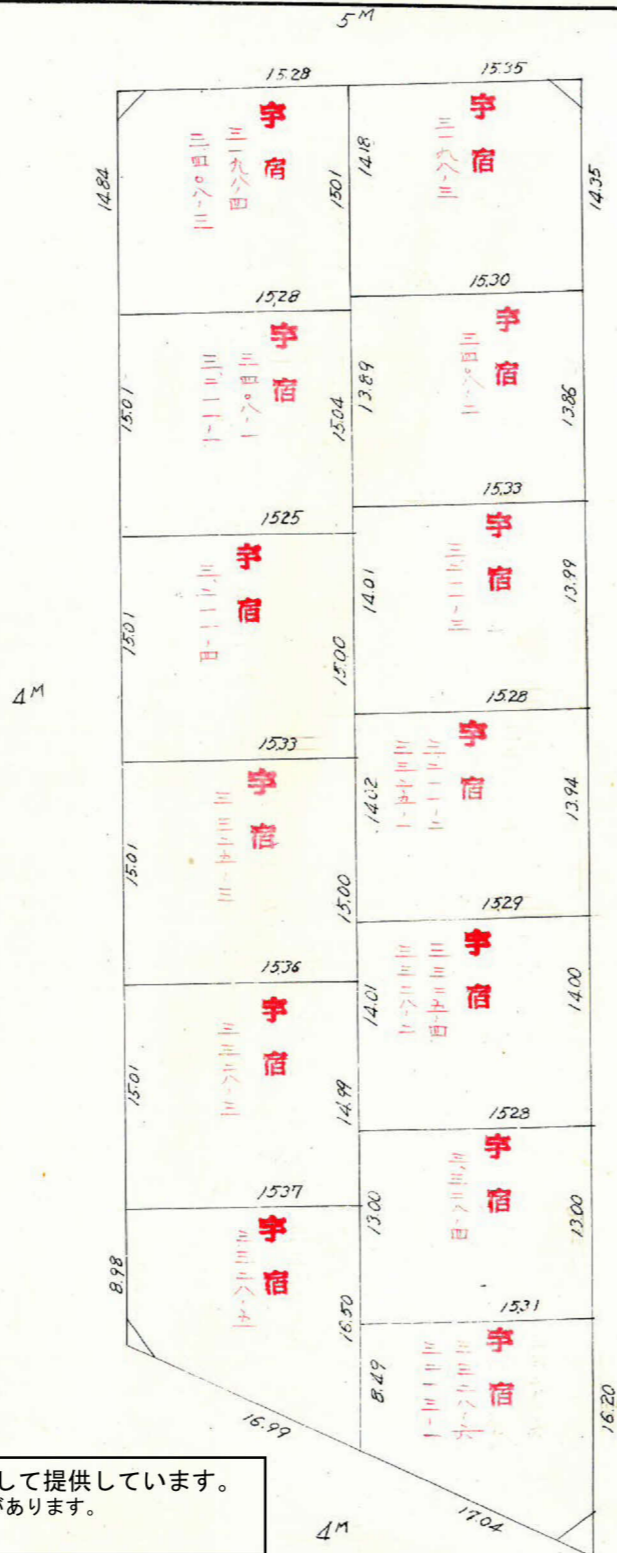
ブロック番号 紫系 60 号

新地名 町 丁目
 年 月 日

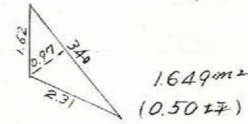
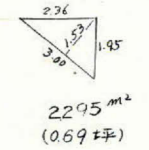
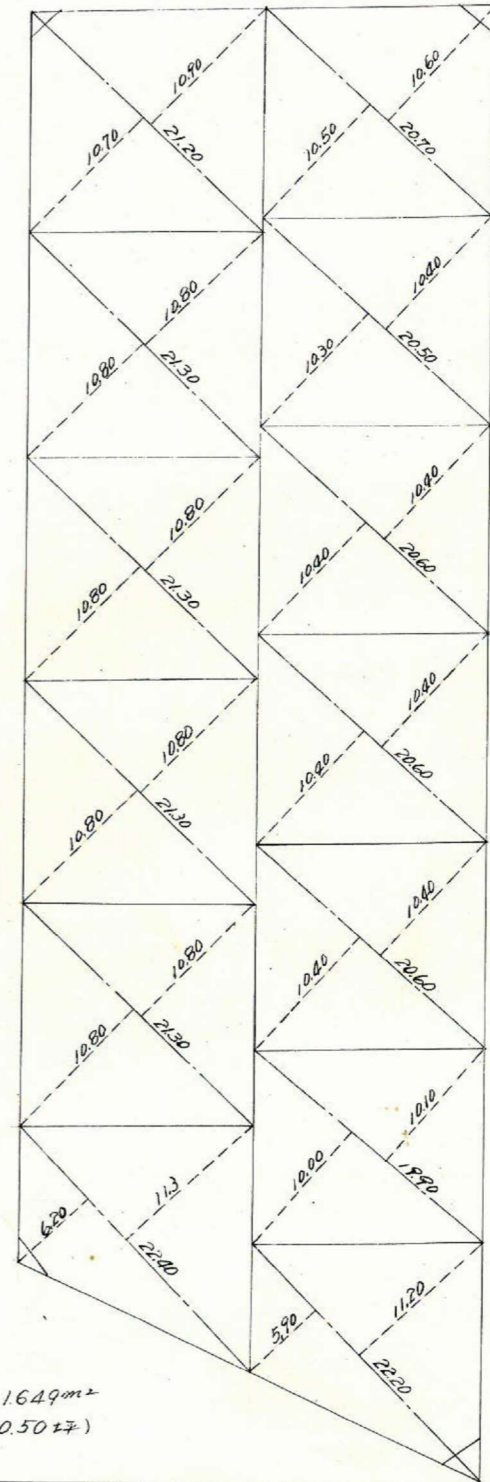


13 口
 杭 32 本

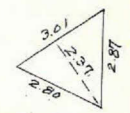
この図面等は、土地区画整理事業に関する参考資料として提供しています。
 ○図面等は換地処分時のものであり、現在の状況とは異なる場合があります。
 ○図面等によって、境界等が確定されるものではありません。



5M



3567 m²
 (1.08 坪)

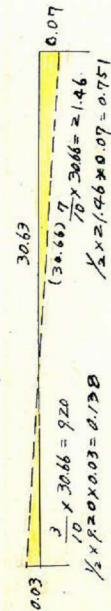


60B.
トラス-精度 1/2,000

5M

5M

± = 0



22.1° 7' (1.0002) x 2.5 = 2.50
tan 7° (0.0195) x 2.5 = 0.05 (-)
1.95

NA 23
X = 680.422
Y = 797.940

22.1° 7' (1.0002) x 2.5 = 2.50
tan 7° (0.0195) x 2.5 = 0.05 (-)
2.55

X = 720.509
Y = 763.920

22.1° 35' (1.1087) x 2.0 = 2.22
tan 25° 35' (0.4788) x 2.0 = 1.20 (-)
3.42

NA 25
X = 760.614
Y = 729.985

22.1° 35' (1.1087) x 2.5 = 2.77
tan 25° 35' (0.4788) x 2.5 = 1.66 (-)
3.73

1/2 * 34.00 * 34.00 = 20.92
1/2 * 34.00 * 0.08 = 0.837

1/2 * (20.92 + 0.837) = 0.837

88-53-8

91-7-24

NA 22
X = 703.687
Y = 824.297

22.1° 7' (1.0002) x 2.5 = 2.50
tan 7° (0.0195) x 2.0 = 0.04 (-)
2.46

22.1° 35' (1.1087) x 2.0 = 2.22
tan 25° 35' (0.4788) x 2.0 = 0.96 (-)
1.26

NA 30
X = 770.527
Y = 767.589

1/2 * (99.19 * 34.00) * sin 69° 25' (0.901958)
= 1,520.909

1/2 * (30.66 * 83.94) * sin 91° 7' (0.999810)
= 1,286.556

0.751 + 0.837 - 0.138 - 0.327 = 1.123

4M

合計面積 = 1,520.909 + 1,286.556 + 1.123 = 2,808.588 m² × 0.3025 = 849.60 坪
 前除 " = 2.168 + 2.295 + 1.649 + 3.567 = 9.679 × 0.3025 = 2.93
 新△ " = 2,798.909 × 0.3025 = 846.67

この図面等は、土地区画整理事業に関する参考資料として提供しています。
 ○図面等は換地処分時のものであり、現在の状況とは異なる場合があります。
 ○図面等によって、境界等が確定されるものではありません。