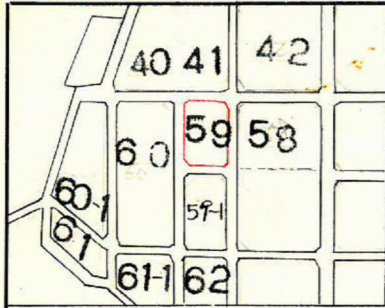


課長	係長	測量士	係

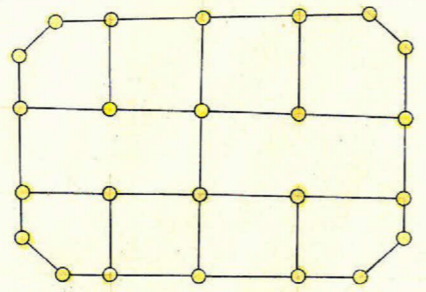
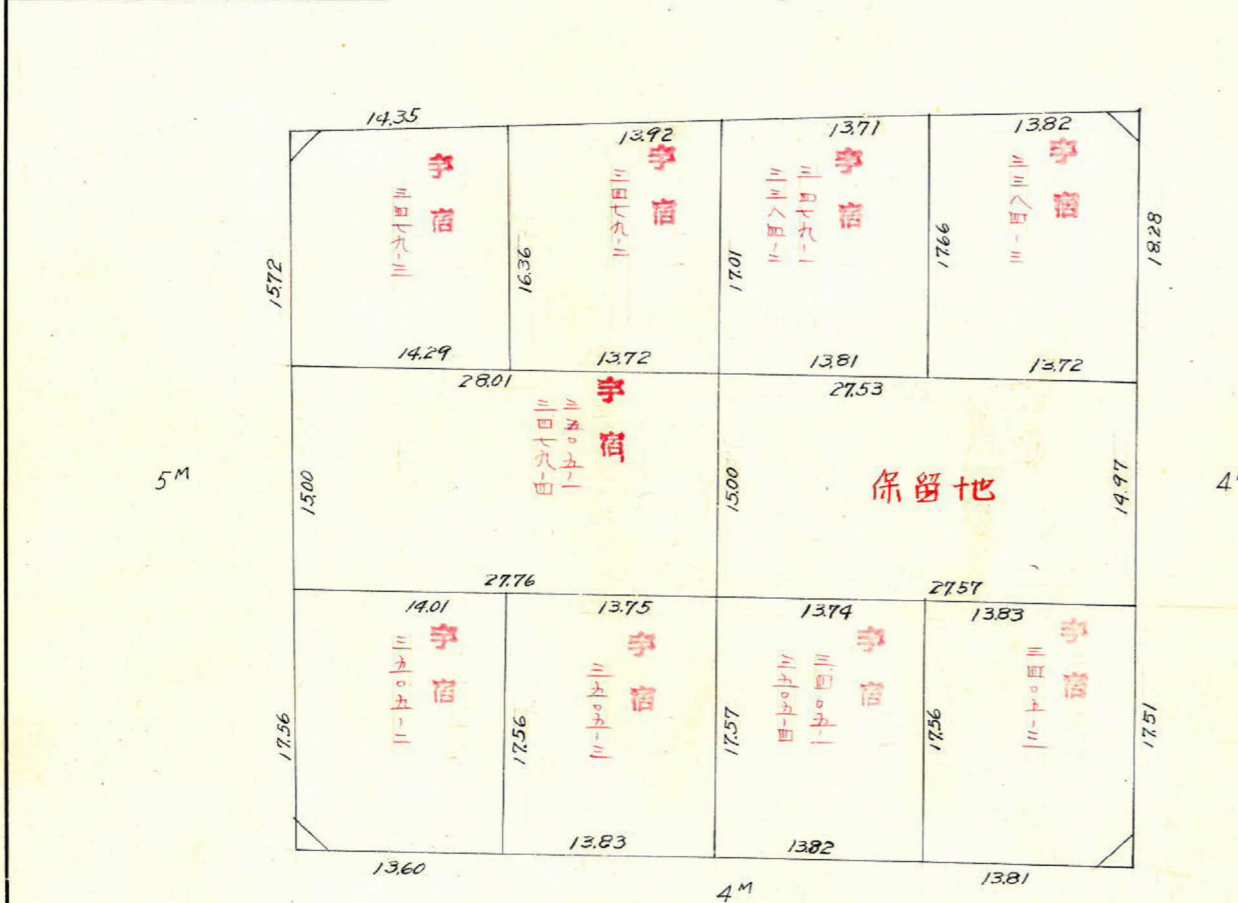
(分筆前)
 確定面積平面図 S = 1/500

ブロック番号 紫原 59 号

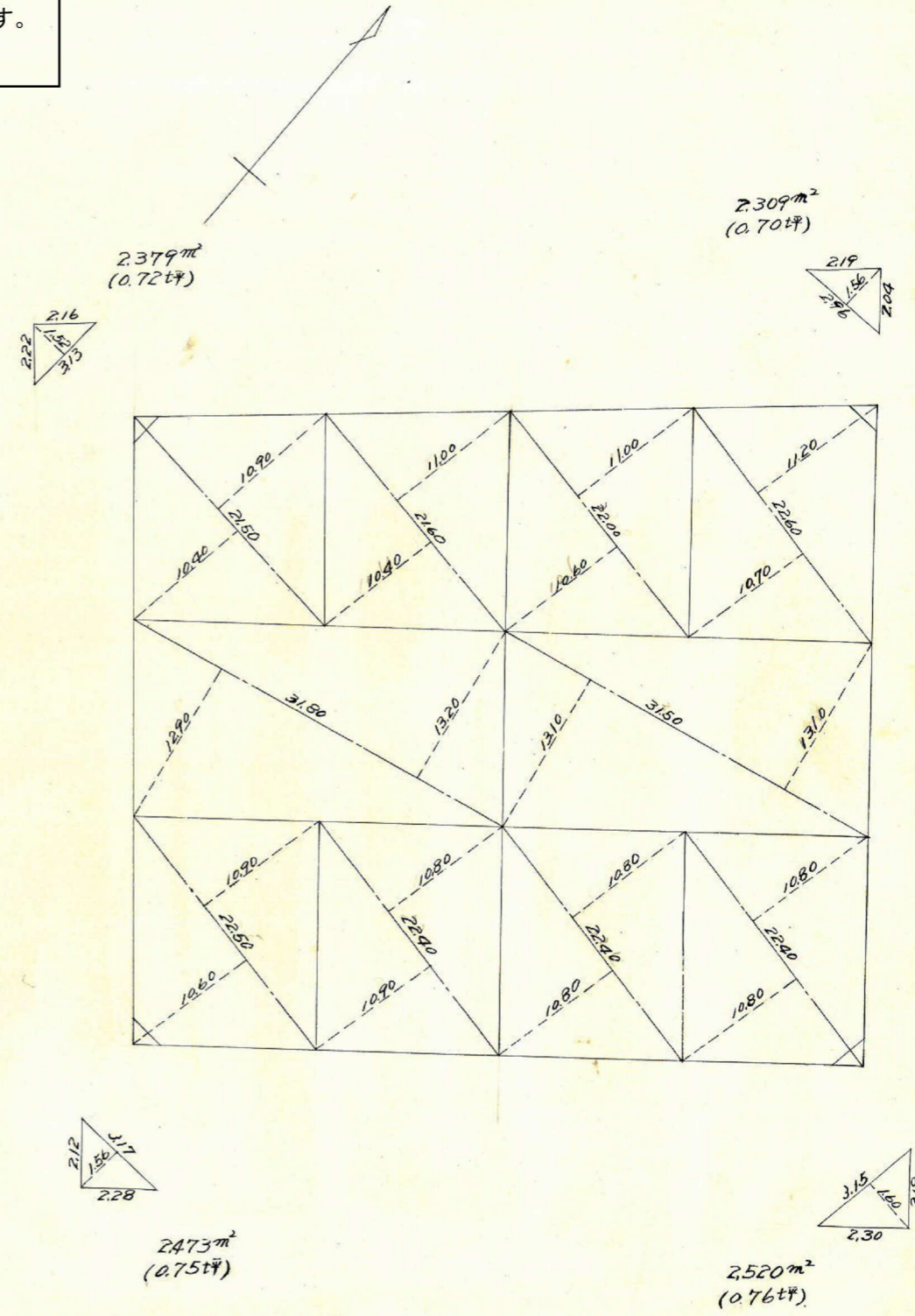
新地名 町 丁目
 年 月 日



この図面等は、土地区画整理事業に関する参考資料として提供しています。
 ○図面等は換地処分時のものであり、現在の状況とは異なる場合があります。
 ○図面等によって、境界等が確定されるものではありません。

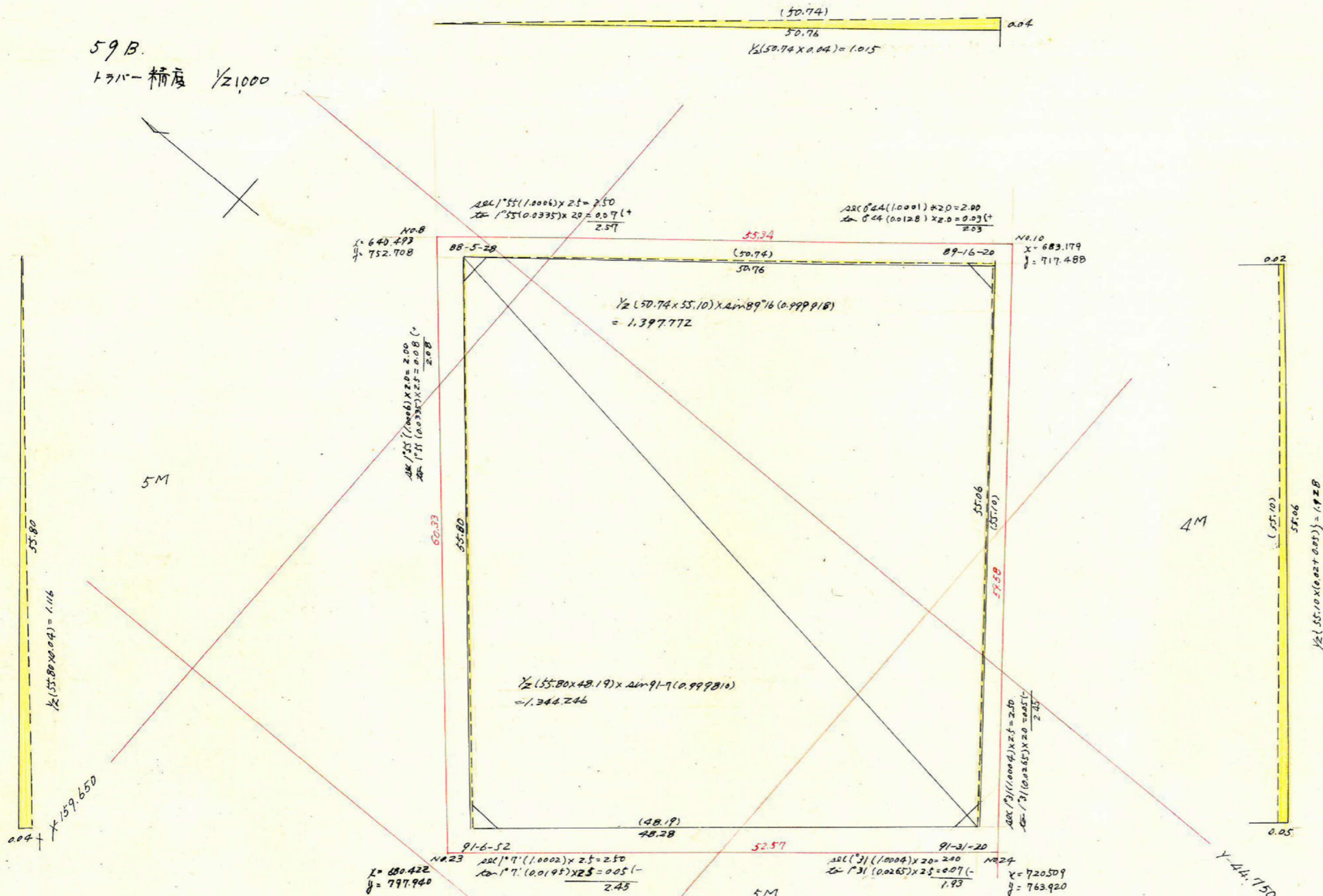


10 ロット
 杭22本



4M

59B.
トラス-標度 1/21000



$$1.16 + 1.928 - 1.015 = 2.029$$

合計面積 = $1,397.772 + 1,344.246 + 2.029 = 2,744.047 \text{ m}^2 \times 0.3025 = 830.07 \text{ 坪}$
 新設 = $2,379 + 2,309 + 2,473 + 2,520 = 9,681 \times 0.3025 = 2,93$
 計上 = $2,734.266 \times 0.3025 = 827.14$

この図面等は、土地区画整理事業に関する参考資料として提供しています。
 ○図面等は換地処分時のものであり、現在の状況とは異なる場合があります。
 ○図面等によって、境界等が確定されるものではありません。