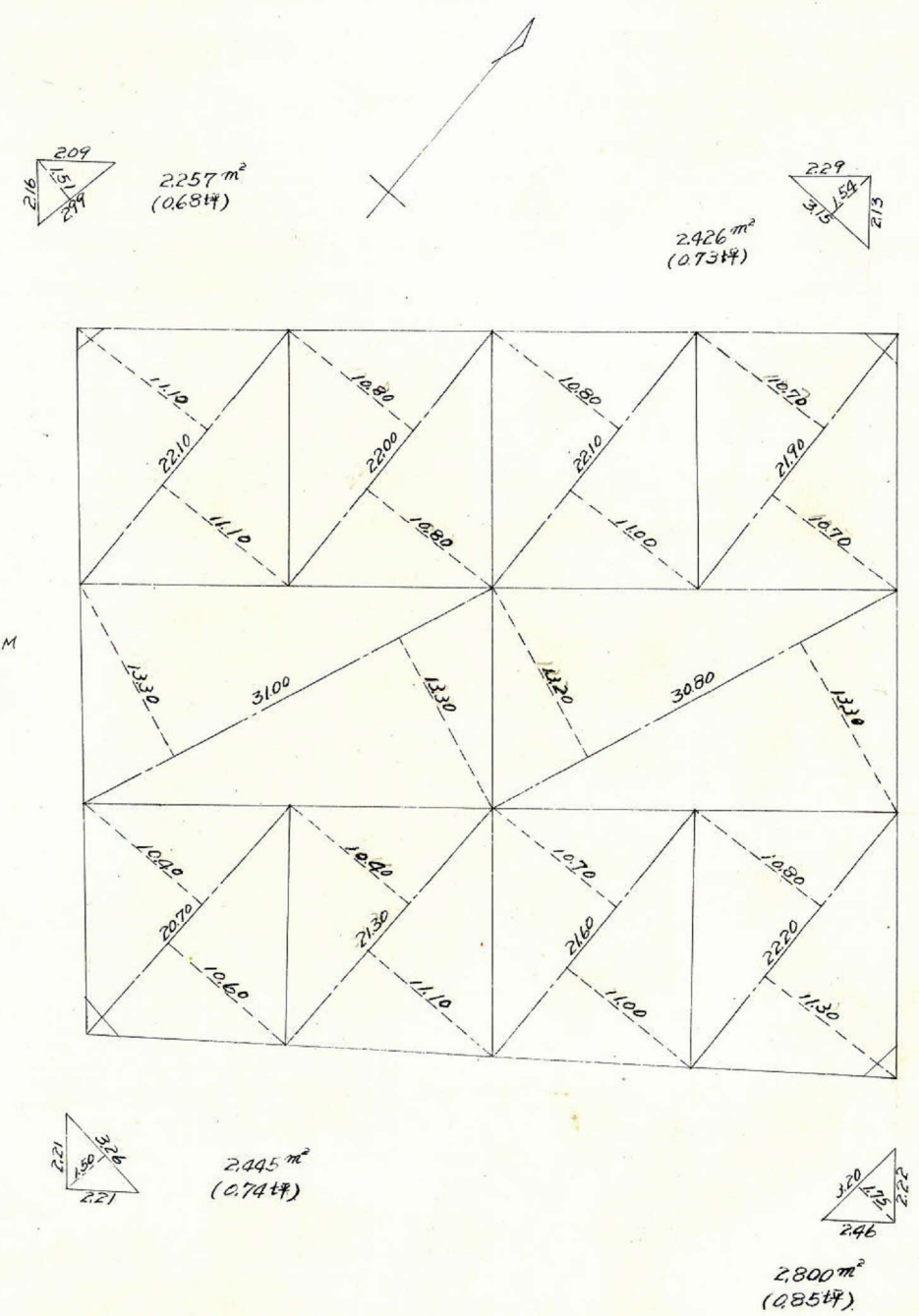
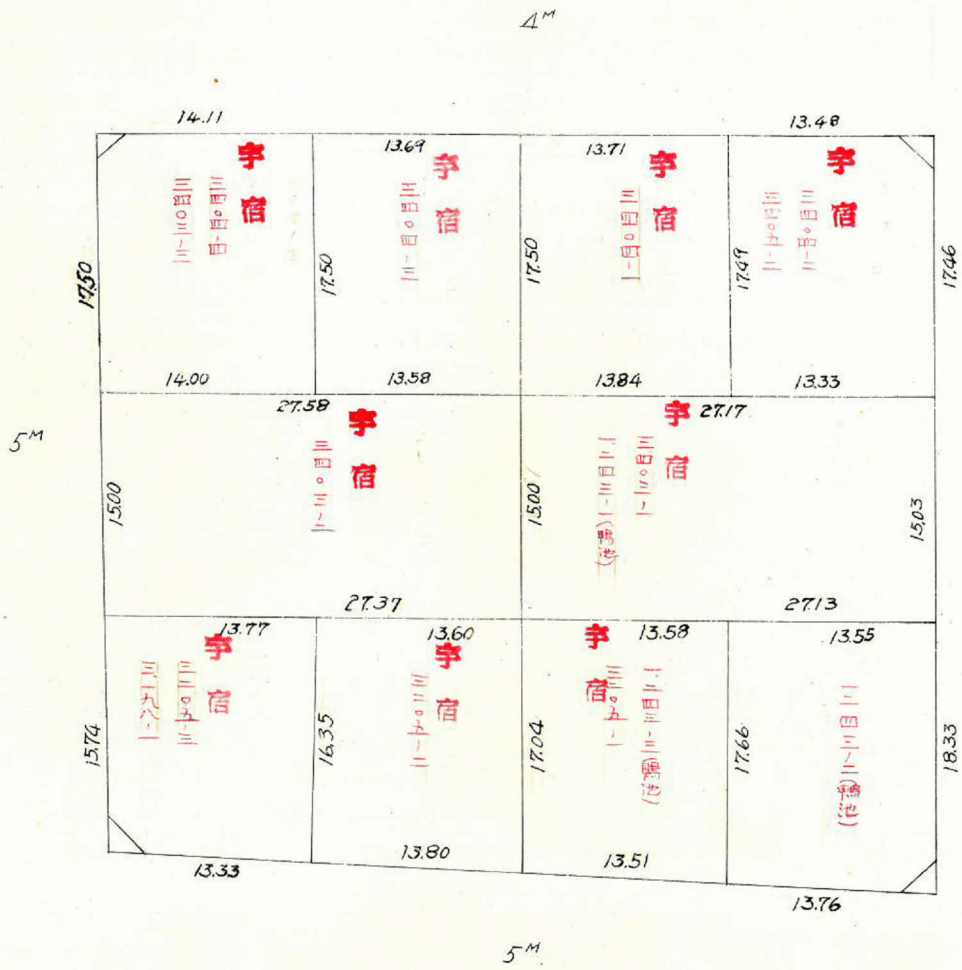
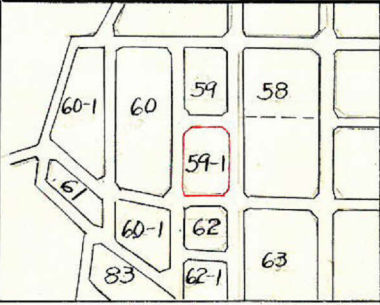


課長	係長	測量士	係

(分筆前)  
 確定面積平面図 S = 500

ブロック番号 紫原 59-1 号

新地名 町 丁目  
 年 月 日



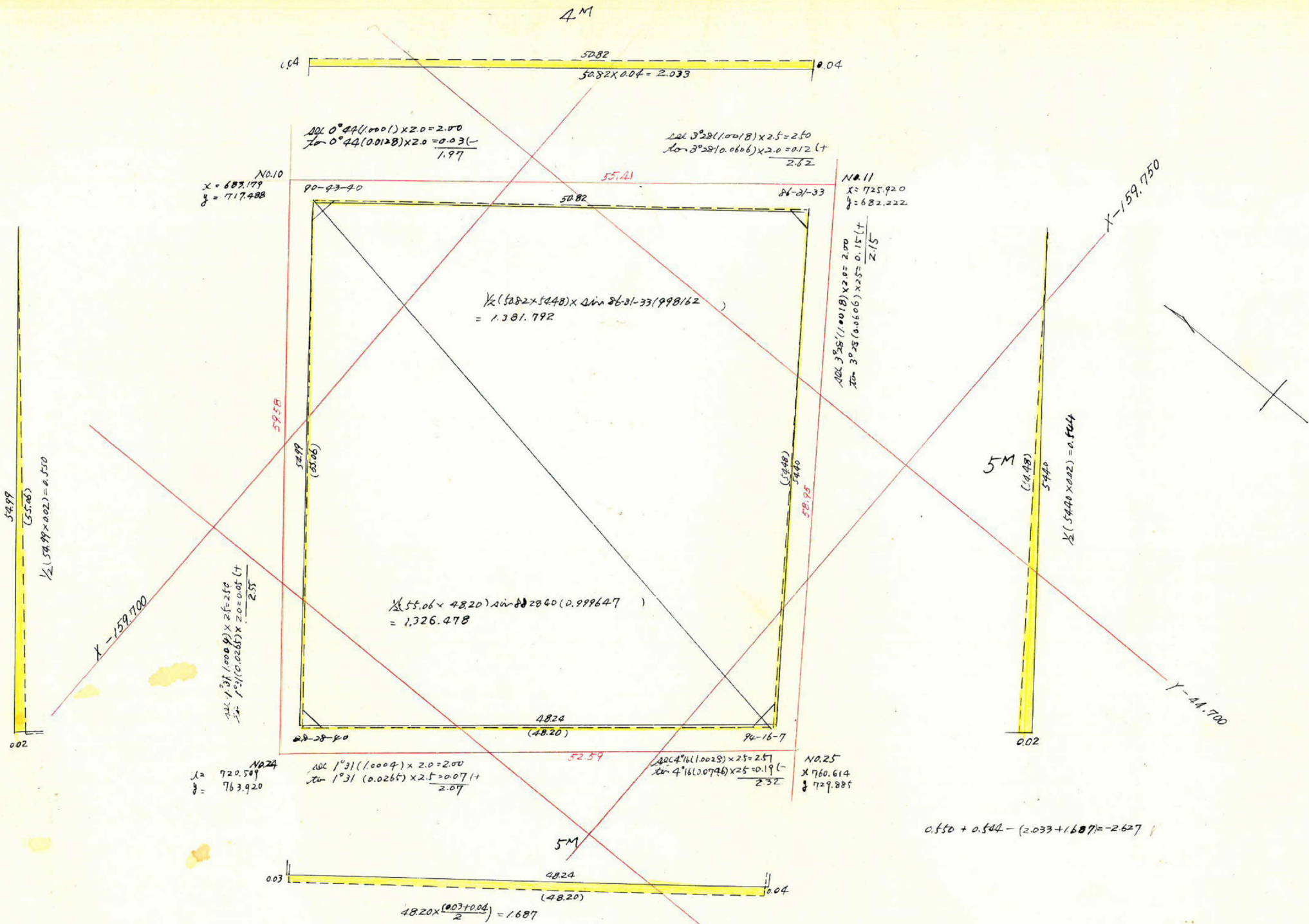
この図面等は、土地区画整理事業に関する参考資料として提供しています。  
 ○図面等は換地処分時のものであり、現在の状況とは異なる場合があります。  
 ○図面等によって、境界等が確定されるものではありません。



59-1B

±31-精度 1/2,000

4M



合計面積 =  $1,381.792 + 1,326.478 - 2.627 = 2,705.643 \text{ m}^2$   
 増分 =  $2.257 + 2.426 + 2.445 + 2.800 = 9.928 \times 0.3025 = 3.00$   
 割込 =  $2.695,715 \times 0.3025 = (815.45) 815.46$

この図面等は、土地区画整理事業に関する参考資料として提供しています。  
 ○図面等は換地処分時のものであり、現在の状況とは異なる場合があります。  
 ○図面等によって、境界等が確定されるものではありません。