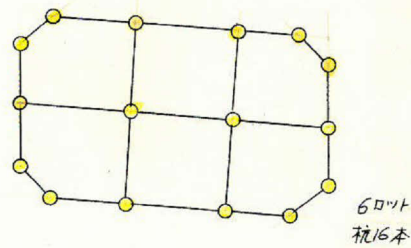
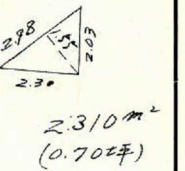
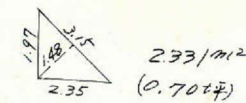
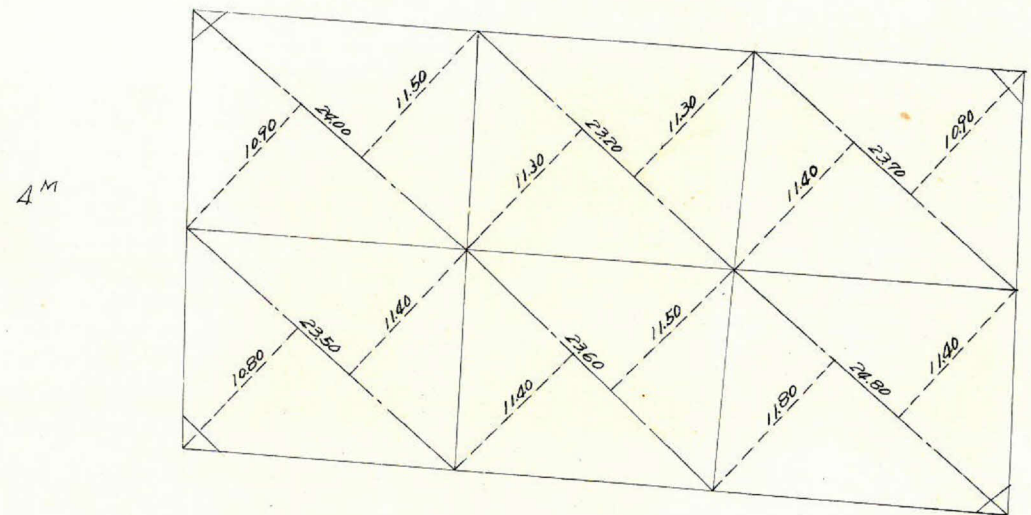
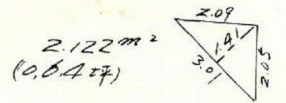
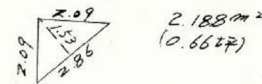
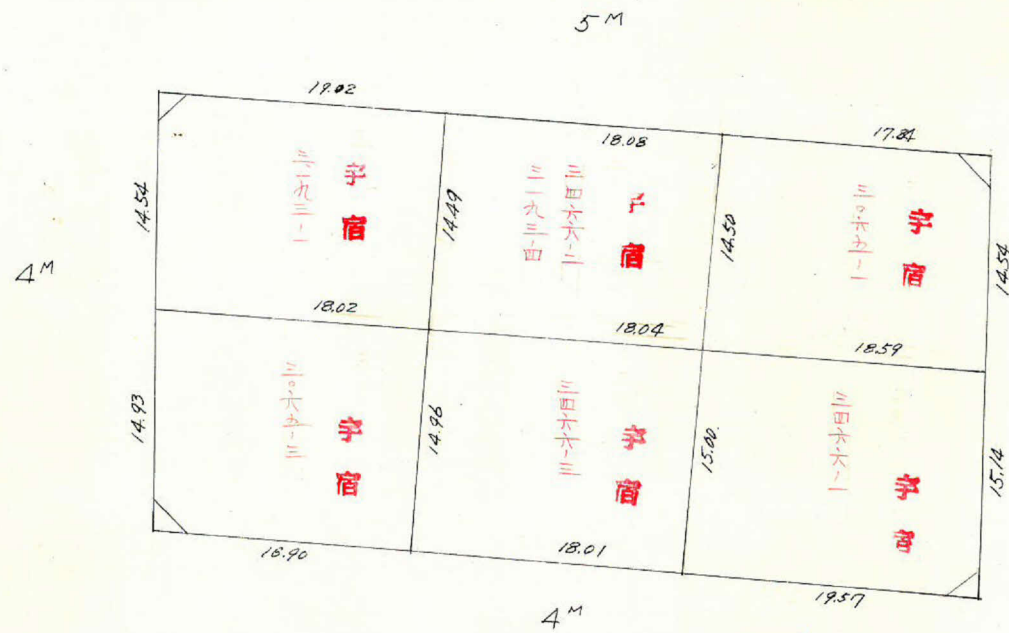
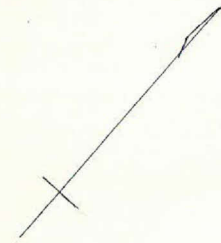
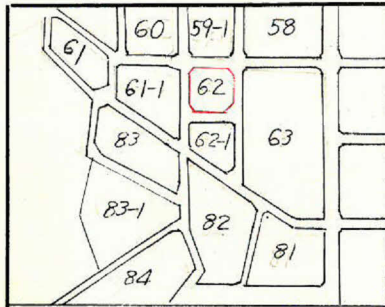


課長	係長	測量士	係

(分筆前)
確定面積平面図 S = $\frac{1}{500}$

ブロック番号 紫原 62 号

新地名 町 丁目
年 月 日



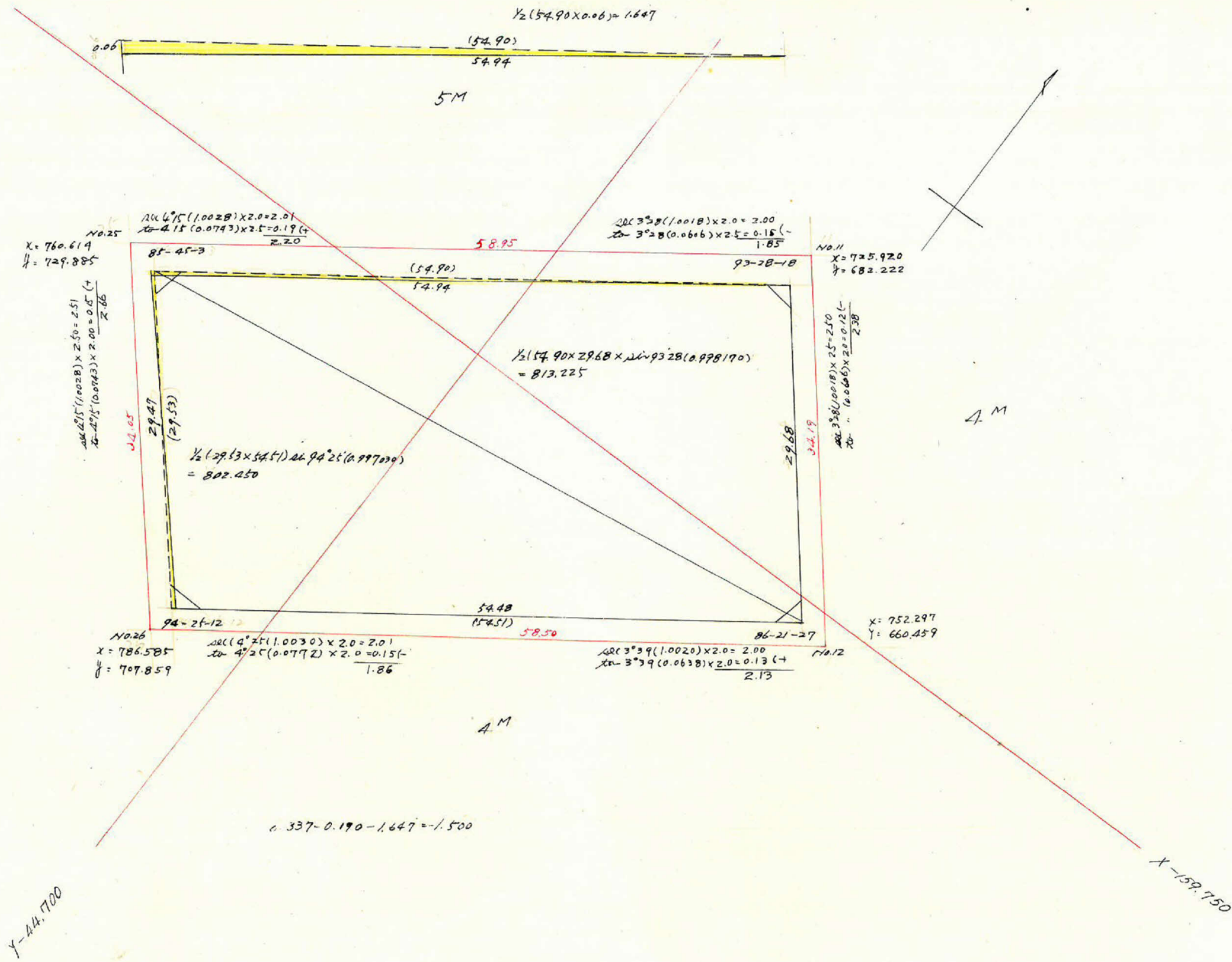
この図面等は、土地区画整理事業に関する参考資料として提供しています。
○図面等は換地処分時のものであり、現在の状況とは異なる場合があります。
○図面等によって、境界等が確定されるものではありません。

62B.
トシニ精度 1/21000

$$\frac{1}{2}(16.87 \times 0.04) = 0.337$$



$$\frac{1}{2}(12.66 \times 0.03) = 0.190$$



$$0.337 - 0.190 - 1.647 = -1.500$$

合計面積 = $813.225 + 802.450 - 1.500 = 1.614.175 \times 0.3025 = 488.2977$
 扣除面積 = $2.188 + 2.122 + 2.331 + 2.310 = 8.951 \times 0.3025 = 2.71$
 残面積 = $1.614.175 - 8.951 = 1.605.224 \times 0.3025 = 485.58$

この図面等は、土地区画整理事業に関する参考資料として提供しています。
 ○図面等は換地処分時のものであり、現在の状況とは異なる場合があります。
 ○図面等によって、境界等が確定されるものではありません。