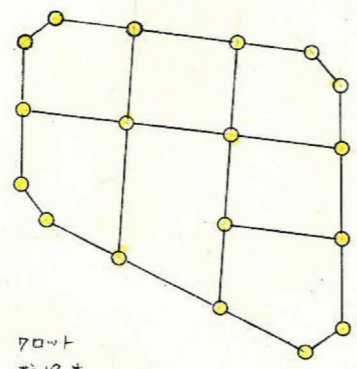
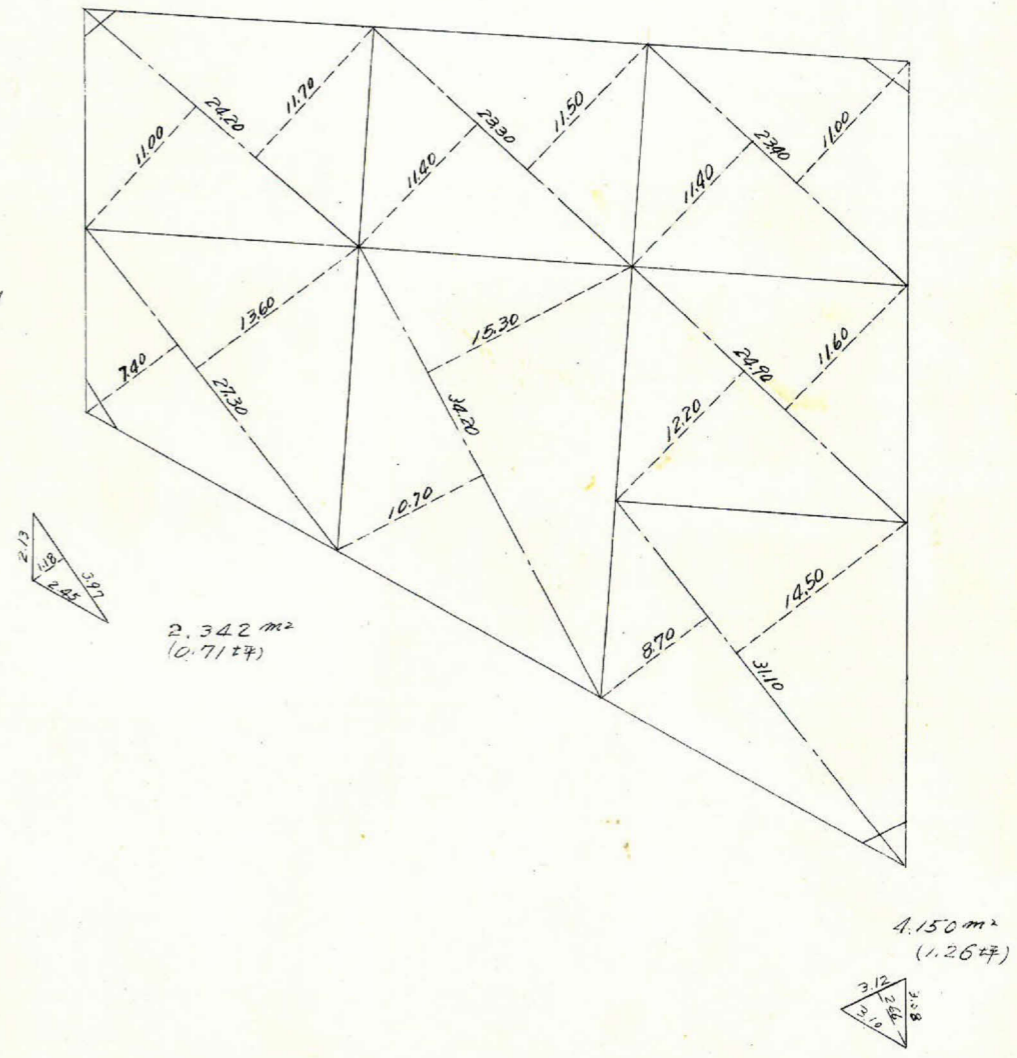
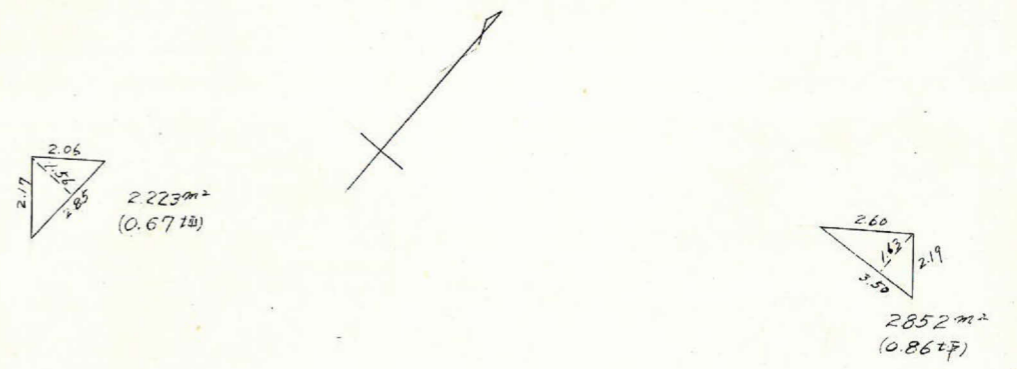
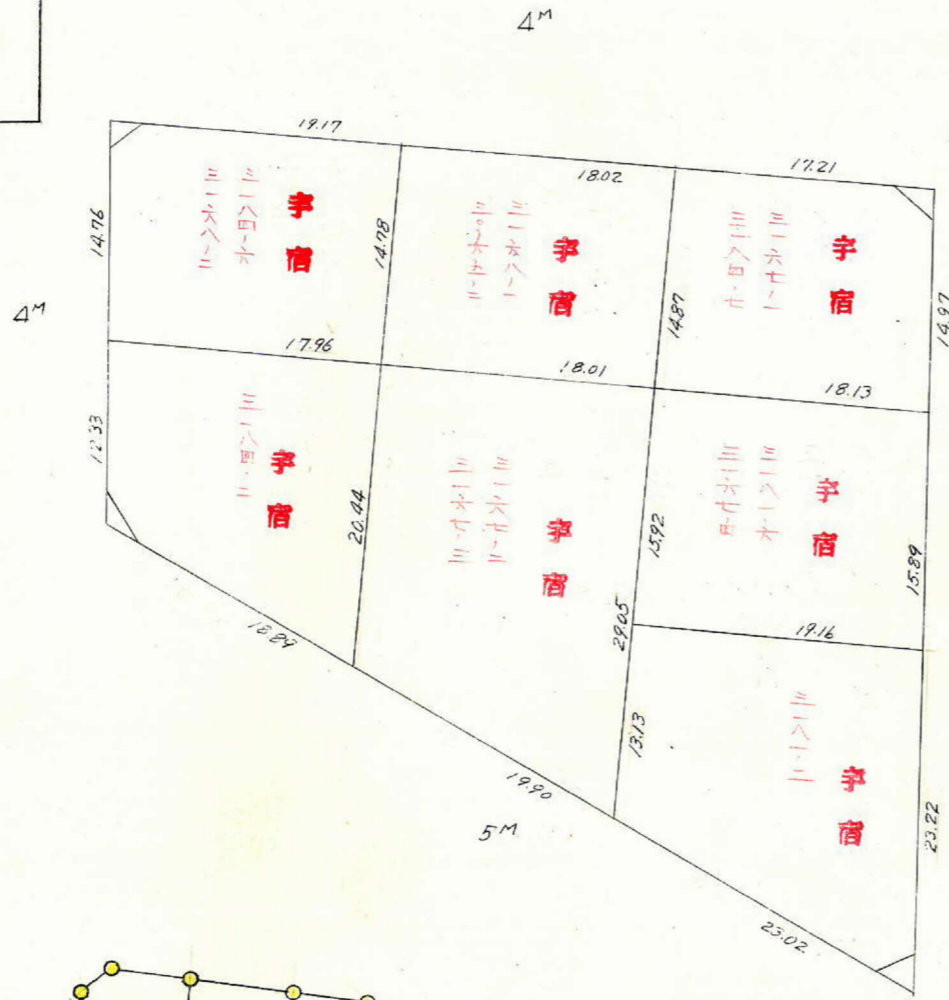
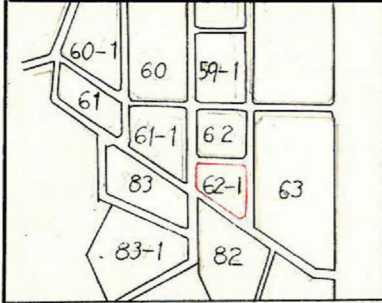


課	長	係	長	測	量	士	係

(分 筆 前)
 確定面積平面図 $S = \frac{1}{500}$

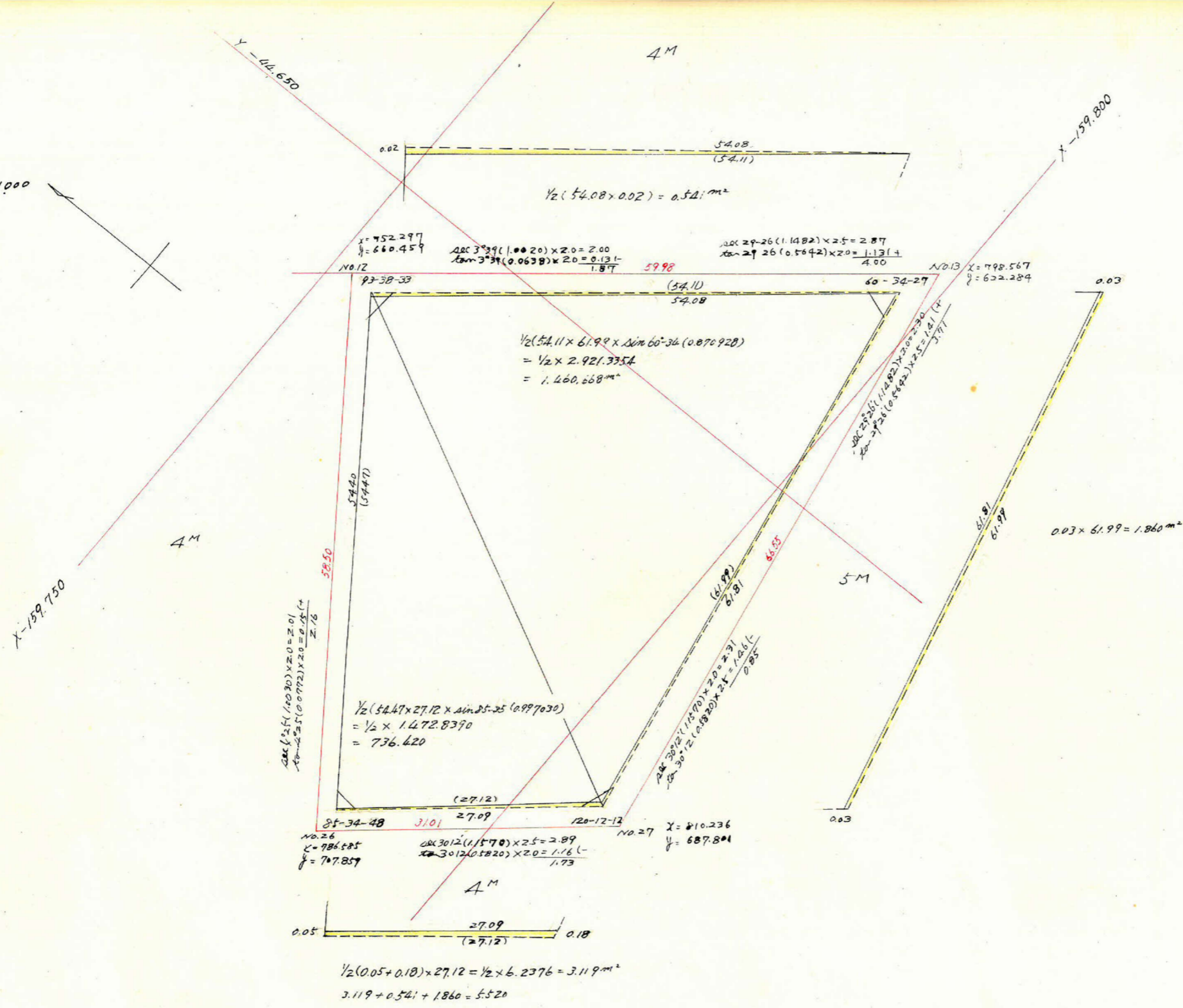
ブロック番号 紫 原 62-1 号

新地名 町 丁目
 年 月 日



この図面等は、土地区画整理事業に関する参考資料として提供しています。
 ○図面等は換地処分時のものであり、現在の状況とは異なる場合があります。
 ○図面等によって、境界等が確定されるものではありません。

62-1 B.
 トリメ精度 1/21000



合計面積 = $1460.668 + 736.420 - 5.520 = 2191.568 \times 0.3025 = 662.9517$
 剪除 " = $2.223 + 2.852 + 2.342 + 4.150 = 11.567 \times 0.3025 = 3.50$
 割込 " = $2180.00 \times 0.3025 = 659.45$

この図面等は、土地区画整理事業に関する参考資料として提供しています。
 ○図面等は換地処分時のものであり、現在の状況とは異なる場合があります。
 ○図面等によって、境界等が確定されるものではありません。