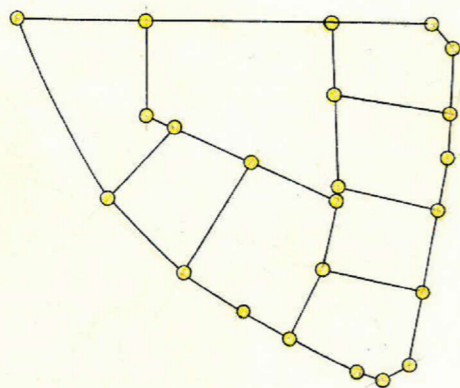
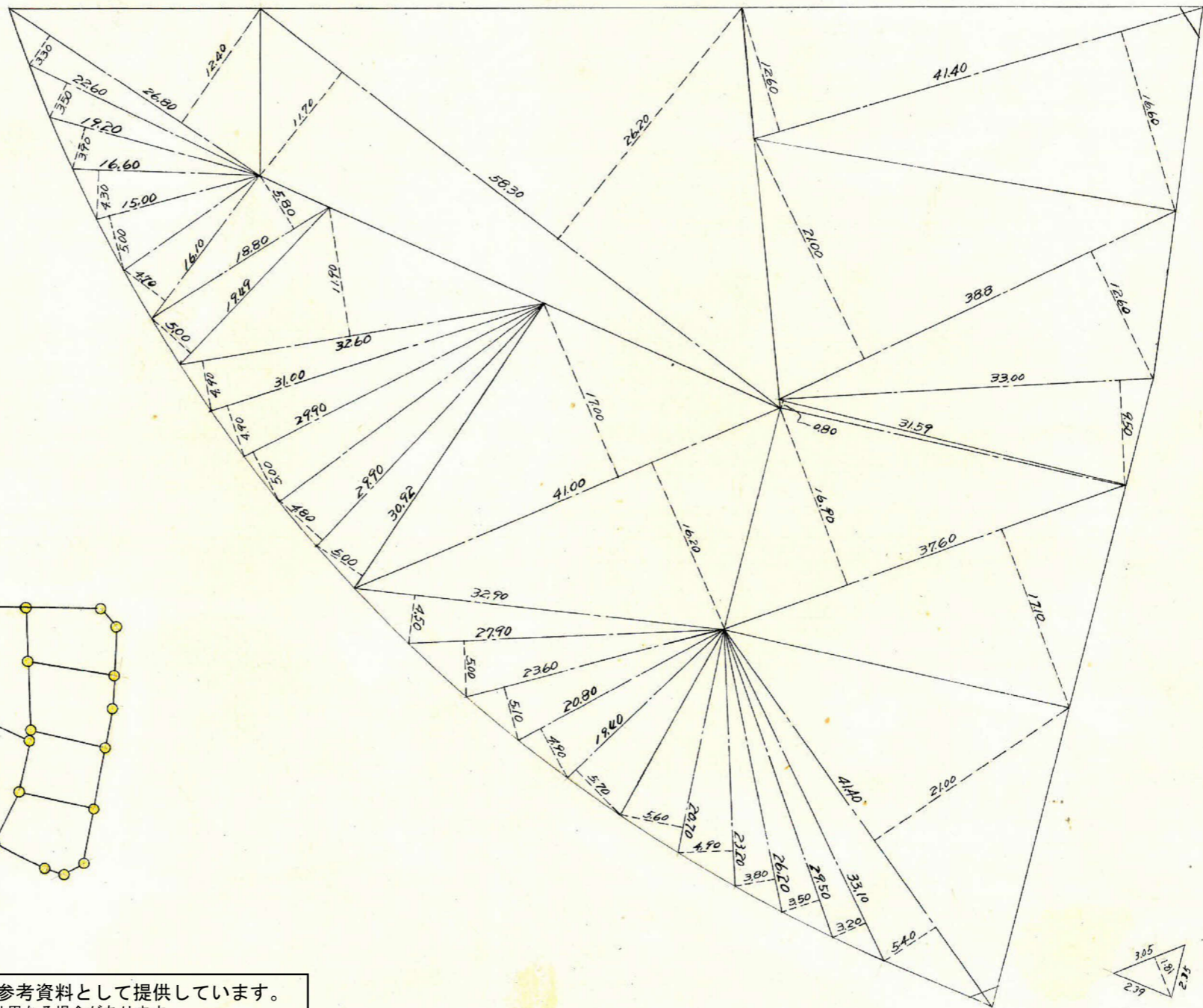
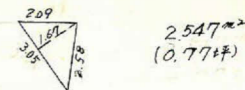
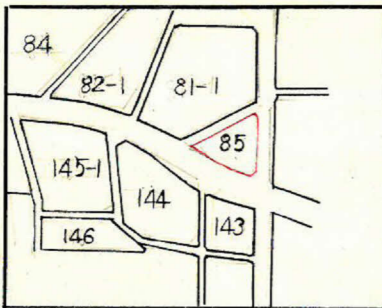


課長	係長	測量士	係

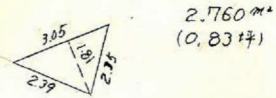
(分筆前) 確定面積平面図 S = 500

ブロック番号 紫系 85 号

新地名 町 丁目
年 月 日



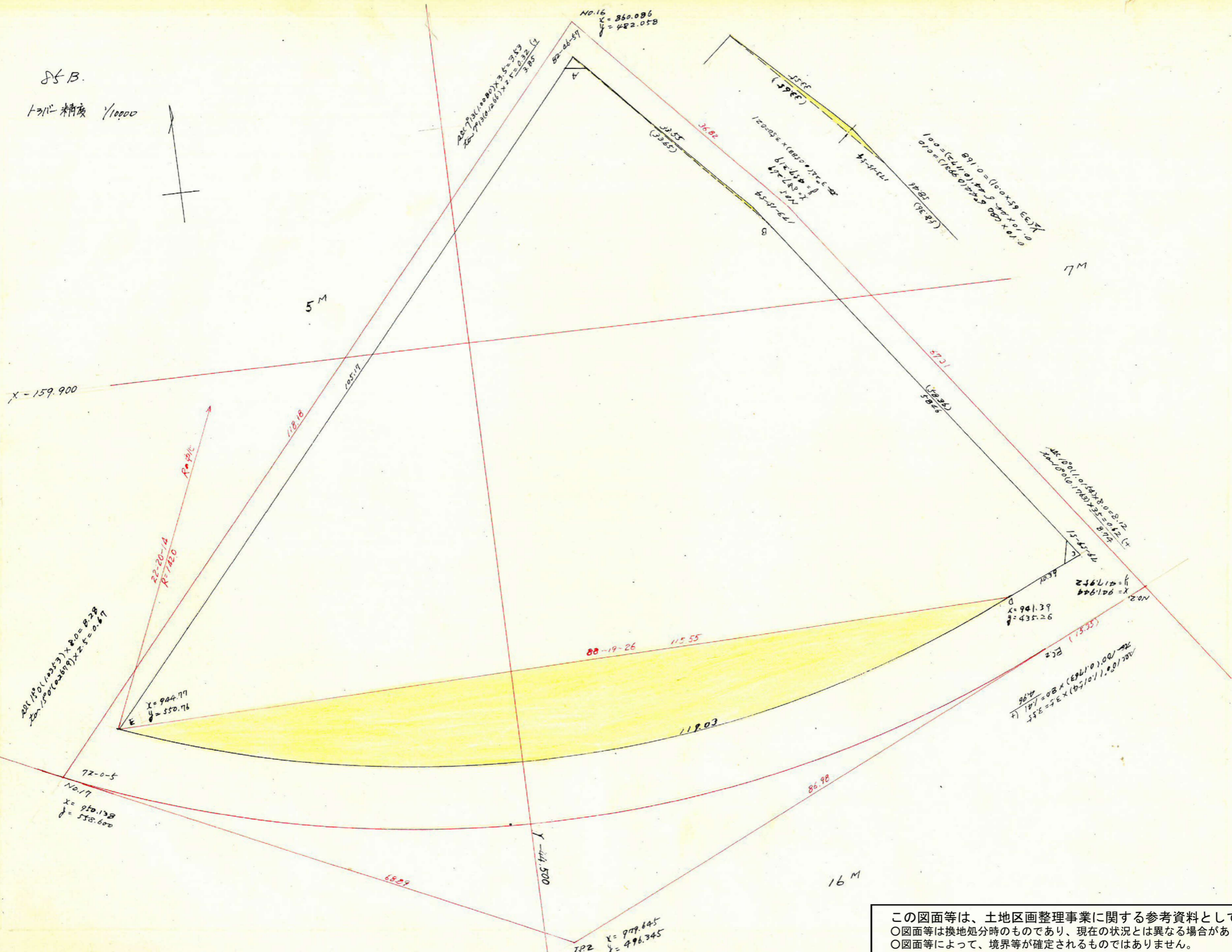
ロット 8
杭 23本



この図面等は、土地区画整理事業に関する参考資料として提供しています。
○図面等は換地処分時のものであり、現在の状況とは異なる場合があります。
○図面等によって、境界等が確定されるものではありません。

SSB.

トポに精度 1/10000



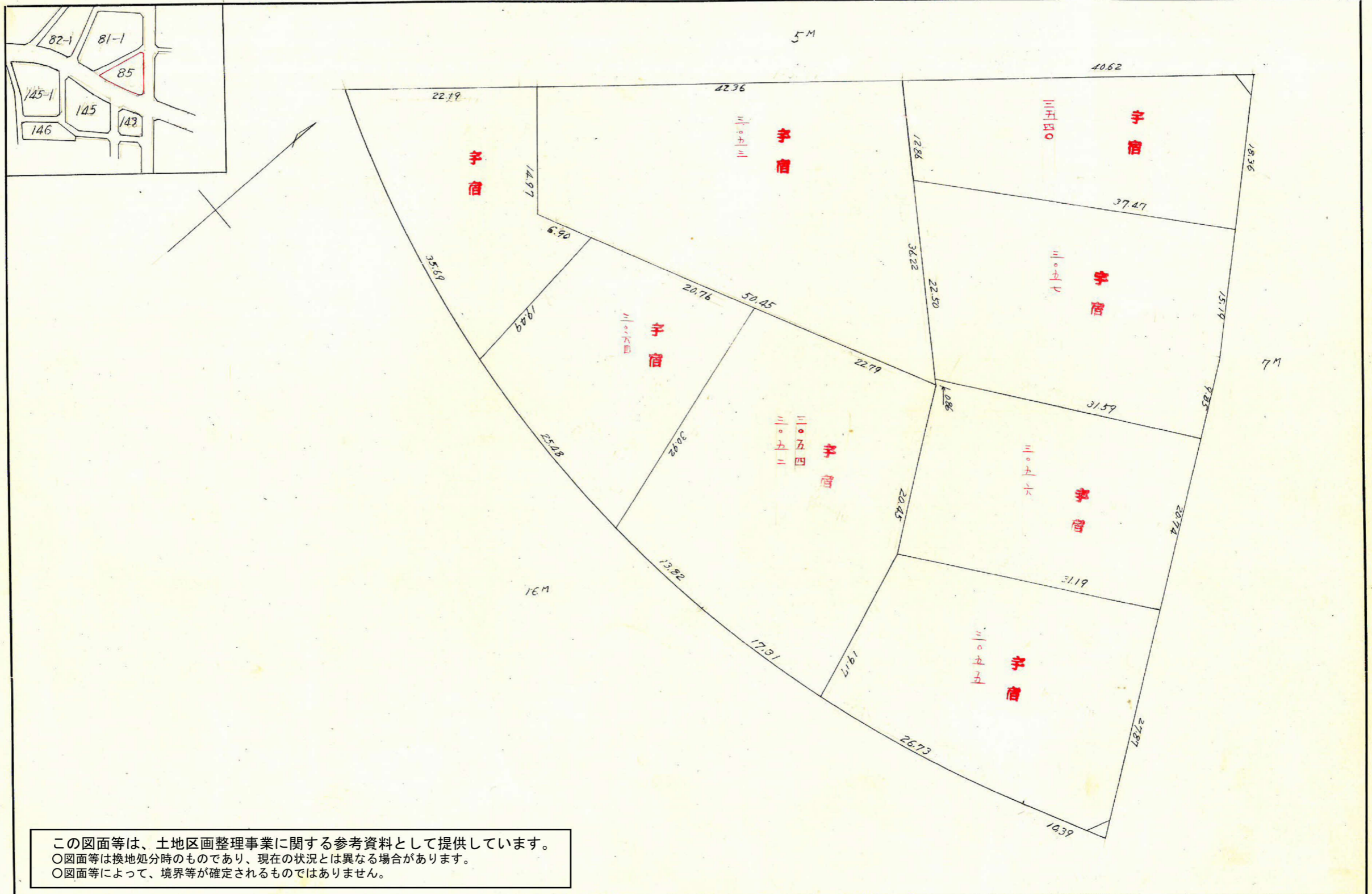
この図面等は、土地区画整理事業に関する参考資料として提供しています。
 ○図面等は換地処分時のものであり、現在の状況とは異なる場合があります。
 ○図面等によって、境界等が確定されるものではありません。

課長	係長	測量士	係

(分筆前)
確定面積平面図 S = $\frac{1}{500}$

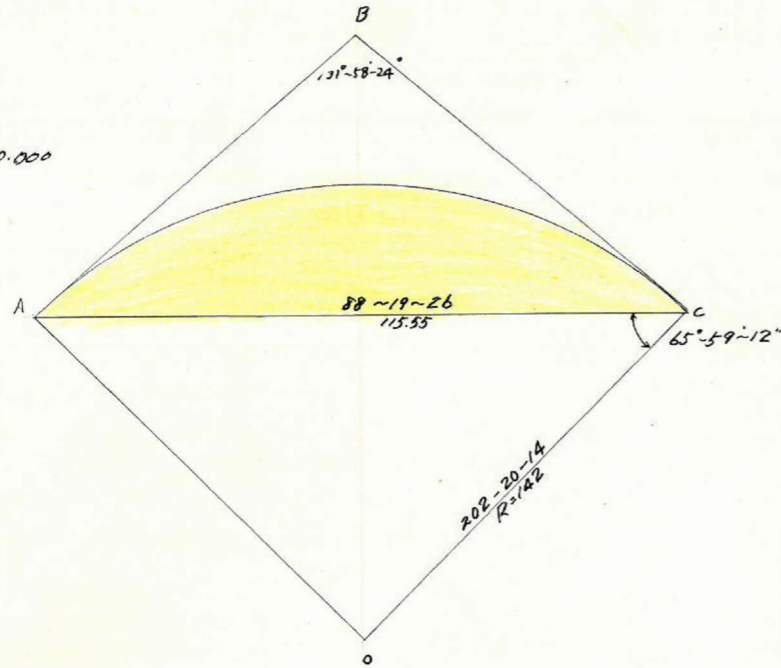
ブロック番号 紫原 85 号

新地名 町 丁目
年 月 日



この図面等は、土地区画整理事業に関する参考資料として提供しています。
 ○図面等は換地処分時のものであり、現在の状況とは異なる場合があります。
 ○図面等によって、境界等が確定されるものではありません。

25.B
1:315 精度 1/10,000



$$IA = 180 - 2(65-59-12) = 48-1-36$$

$$CL = R \cdot I \times 0.0174533 = 48.027 \times 142 \times 0.0174533 = 119.03$$

$$TL = R \sin \frac{I}{2} = 142 \times 0.445507 = 63.26$$

$$ABC9F = \frac{1}{2} \{ (63.26 \times 63.26) \times \sin 131-58-24 (0.743469) \} = 1,487.617 \text{ m}^2$$

$$KMF = 2,882 \times 142 \times 142 \times 3.14159 \times \frac{1}{2,600} = 8,452.135 \text{ m}^2$$

$$\Delta AOC9F = \frac{1}{2} \{ (142 \times 142 \times \sin 48-1-36 (0.743469)) \} = 7,495.654 \text{ m}^2$$

$$\text{④} \text{ of } F = 8,452.135 - 7,495.654 = 956.481 \text{ m}^2$$

$$\text{⑤} \text{ of } F = 1,487.617 - 956.481 = 531.136 \text{ m}^2$$

合計面積 = $5,093.438 + 956.481 = 6,049.919 \text{ m}^2 \times 0.3025 = 1,830.15 \text{ 坪}$

剪除 = $2,547 + 2,760 = 5,307 \text{ m}^2 \times 0.3025 = 1,602 \text{ 坪}$

算込 = $6,044.780 \text{ m}^2 \times 0.3025 = 1,828.55 \text{ 坪}$

測点	方向角	距離	真数		ΔX		ΔY		ΣΔX	ΣΔY	横距	倍経距	倍面積	倍面積
			cos	sin	+	-	+	-						
A	137°-35'	33.65	0.7383	0.6745		24.842	22.698							
B	144°-19'	58.36	0.8123	0.5833		47.406	34.041							
C	244°-19'	10.39	0.4334	0.9012		4.503	9.263							
D	268°-19'	115.55	0.2274	0.9796		2.399	115.509							
E	40°-22'	105.17	0.7619	0.6477	80.129		68.129							
A														
		323.12			80.129	80.129	124.859	124.859						

$\frac{1}{2} = 5,093.438 \text{ m}^2$

この図面等は、土地区画整理事業に関する参考資料として提供しています。
 ○図面等は換地処分時のものであり、現在の状況とは異なる場合があります。
 ○図面等によって、境界等が確定されるものではありません。