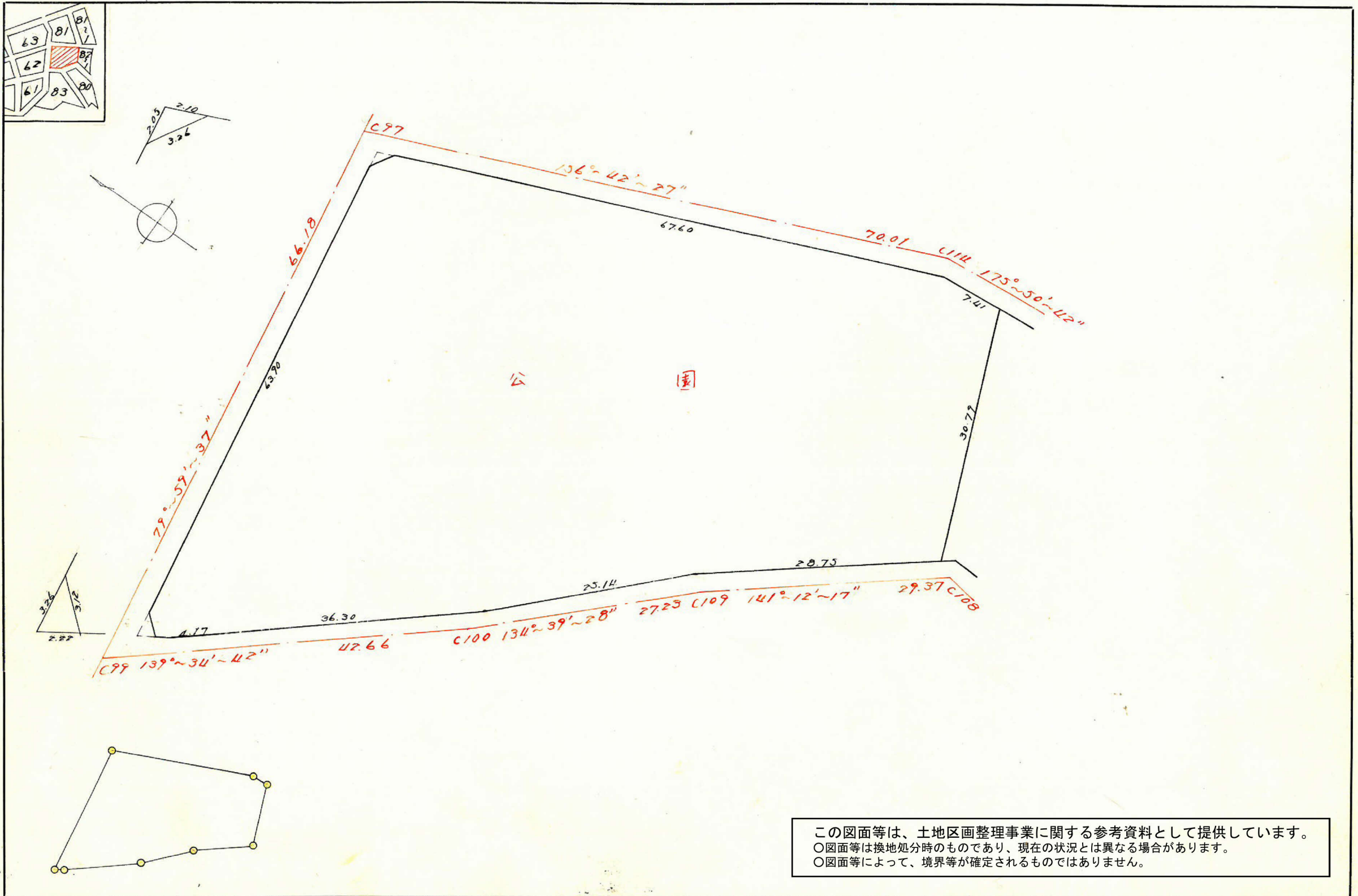


課	長	係	長	測	量	士	係

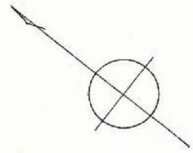
(分 筆 前)
 確定面積平面図 $S = \frac{1}{500}$

ブロック番号 紫原 82 号

新地名 町 丁目
 年 月 日

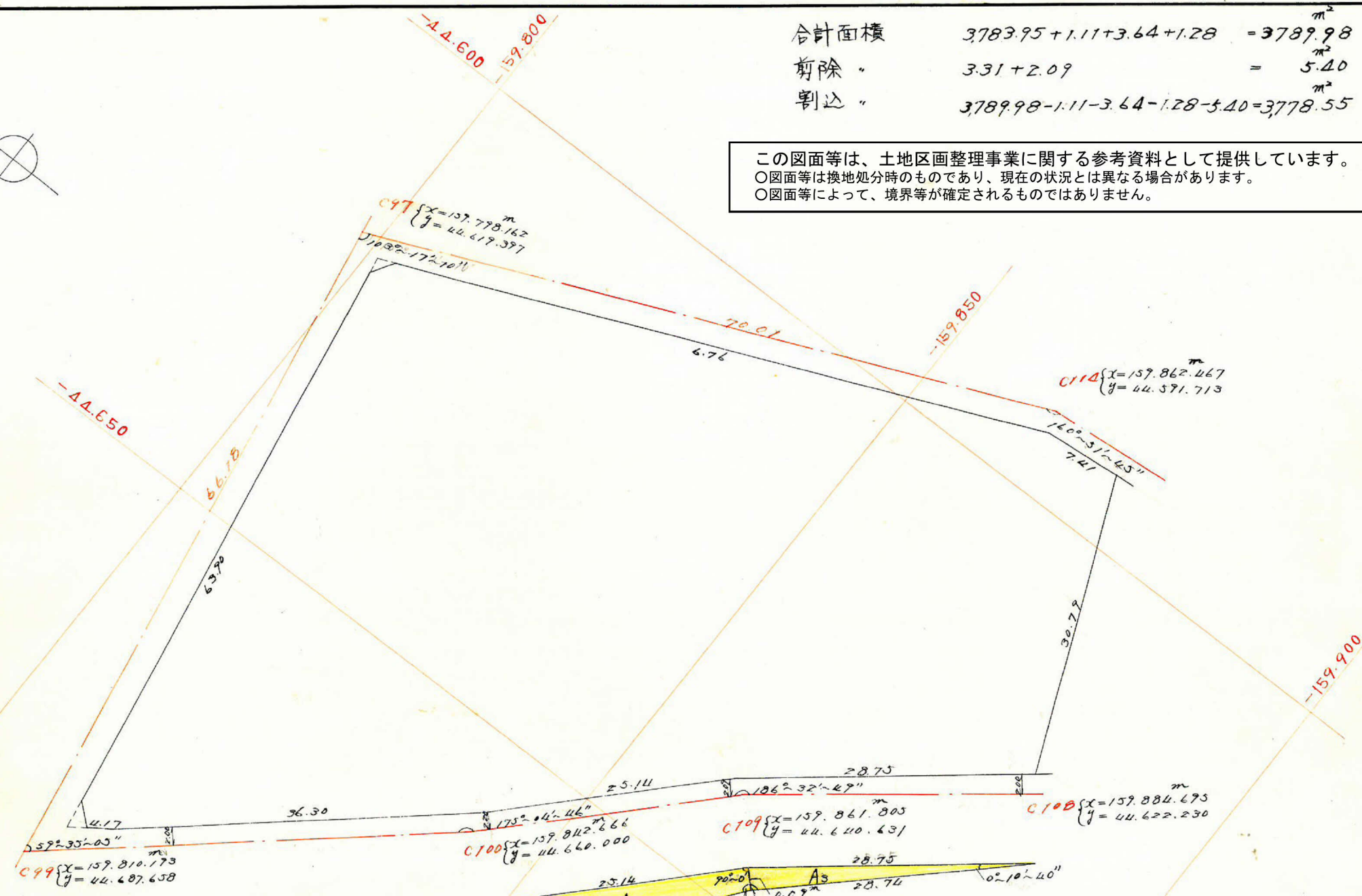


この図面等は、土地区画整理事業に関する参考資料として提供しています。
 ○図面等は換地処分時のものであり、現在の状況とは異なる場合があります。
 ○図面等によって、境界等が確定されるものではありません。



合計面積	$3783.95 + 1.11 + 3.64 + 1.28$	$= 3789.98$	m^2
剪除	$3.31 + 2.09$	$= 5.40$	m^2
割込	$3789.98 - 1.11 - 3.64 - 1.28 - 5.40$	$= 3778.55$	m^2

この図面等は、土地区画整理事業に関する参考資料として提供しています。
 ○図面等は換地処分時のものであり、現在の状況とは異なる場合があります。
 ○図面等によって、境界等が確定されるものではありません。



$d = 59^{\circ}35'$
 $B = 113^{\circ}53'$
 $C = 6^{\circ}52'$
 $A = \frac{1}{2}(0.58 + 4.17 + 4.43)$
 $= 4.59$

A_1
 $a = 4.43$
 $\frac{4.17}{\sin 59^{\circ}35'} = \frac{a}{\sin 113^{\circ}53'}$
 $\frac{4.17}{\sin 59^{\circ}35'} = \frac{b}{\sin 6^{\circ}52'}$
 $A_1 = \sqrt{4.59(4.59 - 0.58)(4.59 - 4.17)(4.59 - 4.43)} = 1.11$

$a = \sqrt{0.11^2 + 25.14^2}$
 $= 25.14$
 $(25.14)^2 = (0.11)^2 + (25.14)^2 - (2 \times 0.11 \times 25.14 \times \cos d)$
 $\cos d = 0.002188$
 $\therefore d = 89^{\circ}52'30''$

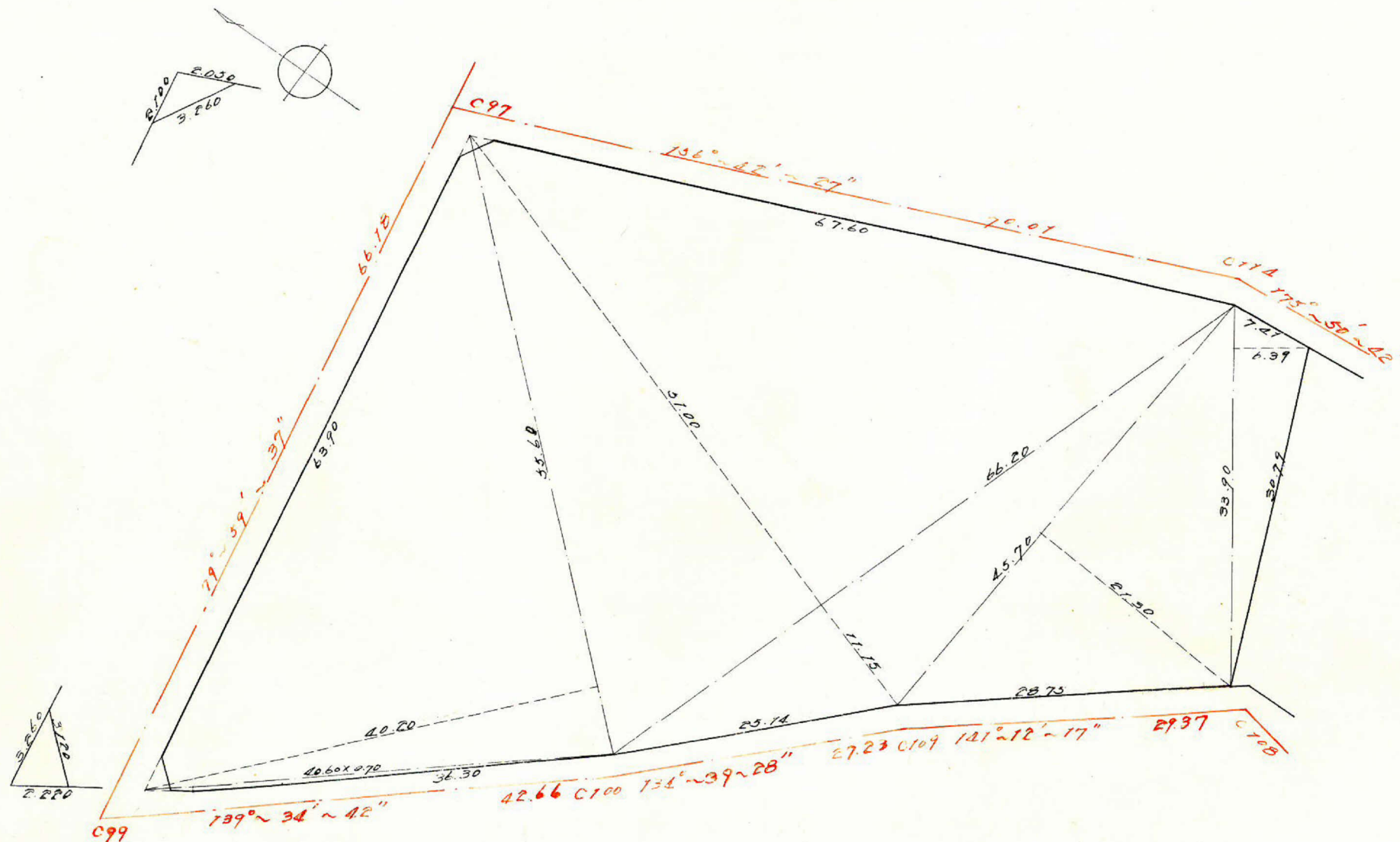
A_2
 A_3
 $A = \frac{1}{2}(0.07 + 28.75 + 28.74) = 28.79$
 $\theta = 90^{\circ}07'30''$
 $A_3 = \sqrt{27.79(28.79 - 0.07)(28.79 - 28.73)(28.79 - 28.74)} = 1.28$
 $A_2 = \frac{0.07 + 0.20 \times 25.14}{2} = 3.64$

課長	係長	測量士	係

(分筆前)
 確定面積平面図 $S = \frac{1}{500}$

ブロック番号 紫原 82 号

新地名 町 丁目
 年 月 日



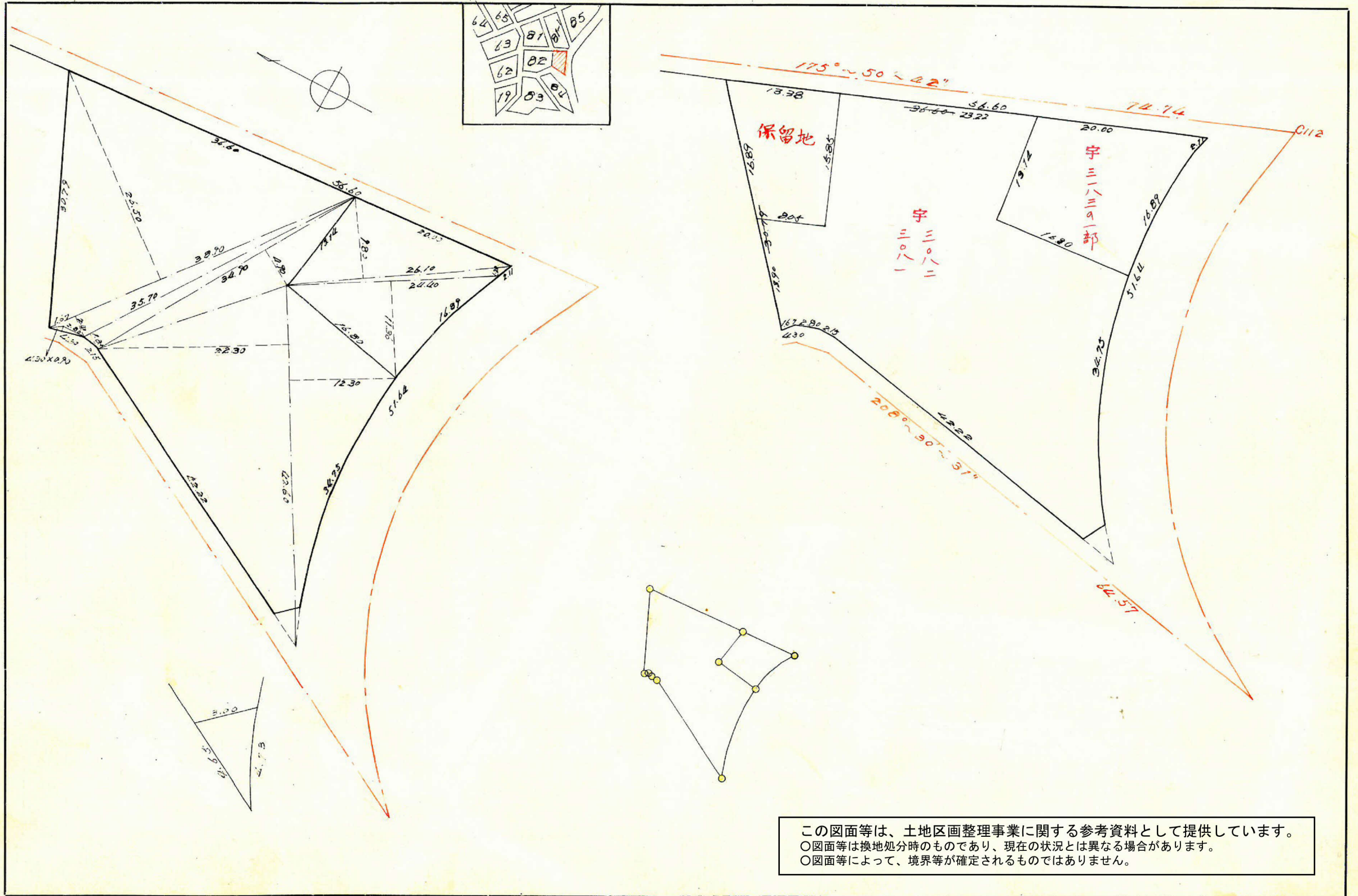
この図面等は、土地区画整理事業に関する参考資料として提供しています。
 ○図面等は換地処分時のものであり、現在の状況とは異なる場合があります。
 ○図面等によって、境界等が確定されるものではありません。

課長	係長	測量士	係

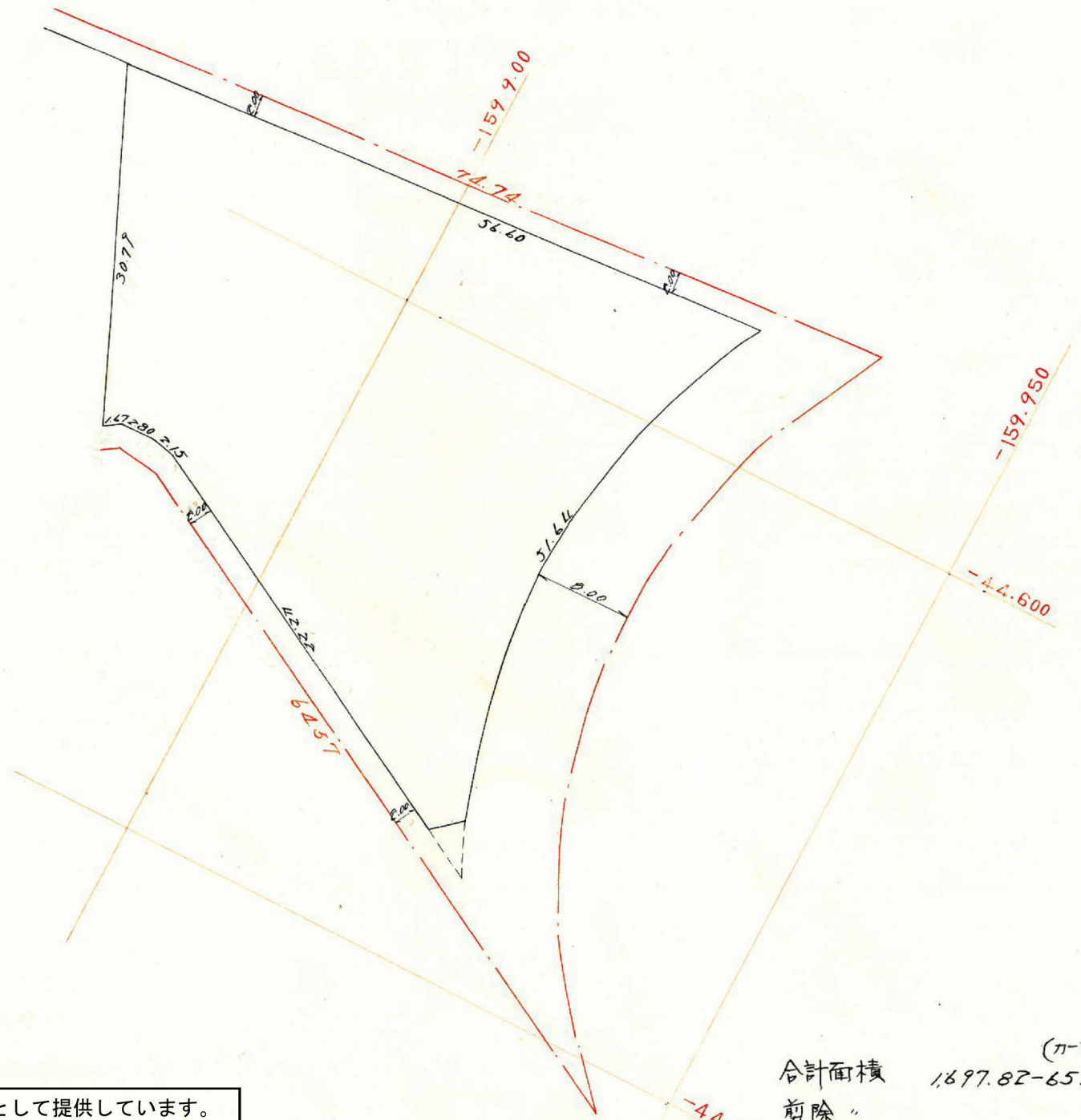
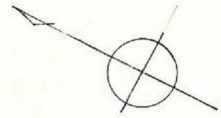
(分筆前)
確定面積平面図 $S = \frac{1}{500}$

ブロック番号 紫原 82-1 号

新地名 町 丁目
年 月 日



この図面等は、土地区画整理事業に関する参考資料として提供しています。
○図面等は換地処分時のものであり、現在の状況とは異なる場合があります。
○図面等によって、境界等が確定されるものではありません。



この図面等は、土地区画整理事業に関する参考資料として提供しています。
 ○図面等は換地処分時のものであり、現在の状況とは異なる場合があります。
 ○図面等によって、境界等が確定されるものではありません。

合計面積	(n-7面積)	m ²
	1,697.82 - 65.95 =	1,631.87
剪除	=	6.66
割込	=	1,625.21