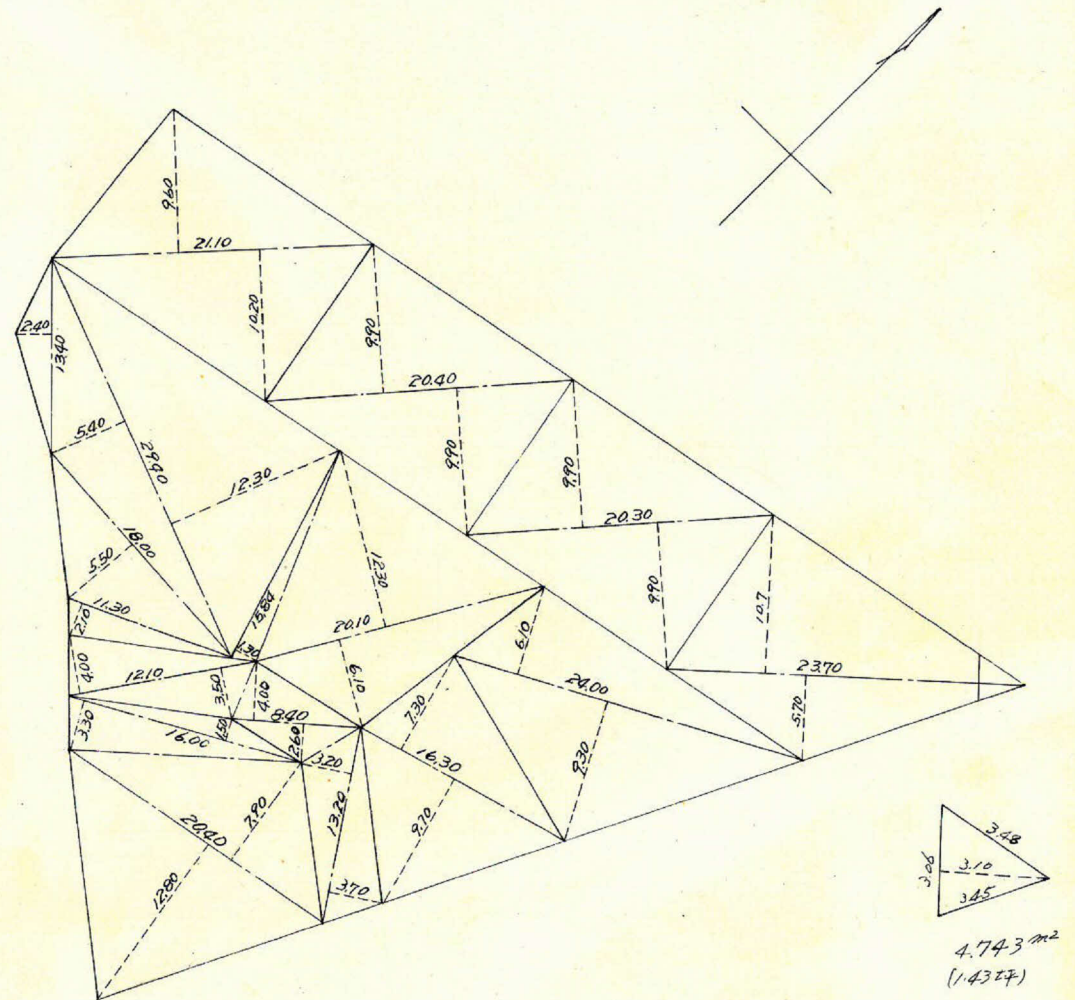
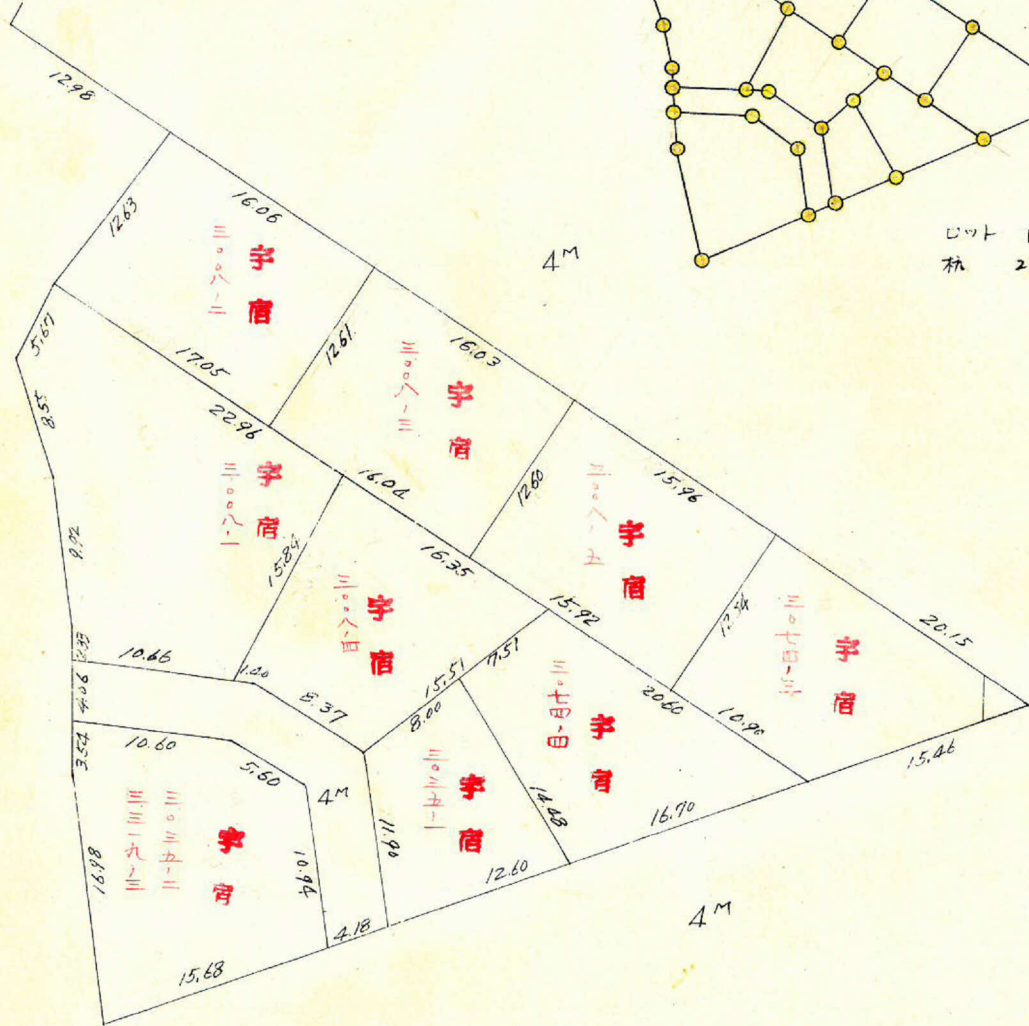
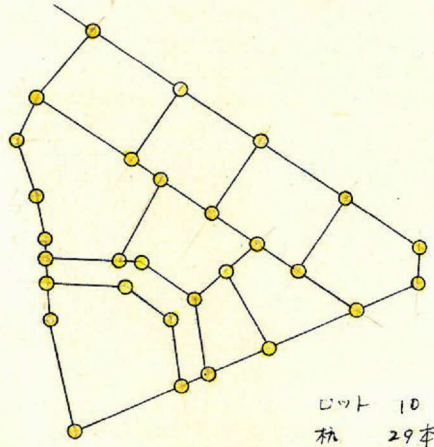
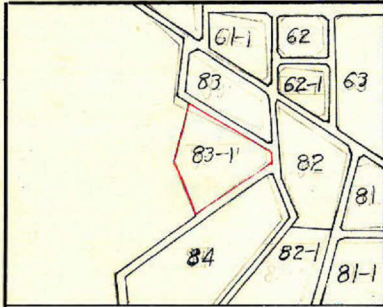


課長	係長	測量士	係

(分筆前)
確定面積平面図 S = 1/500

ブロック番号 紫原 83-1 号

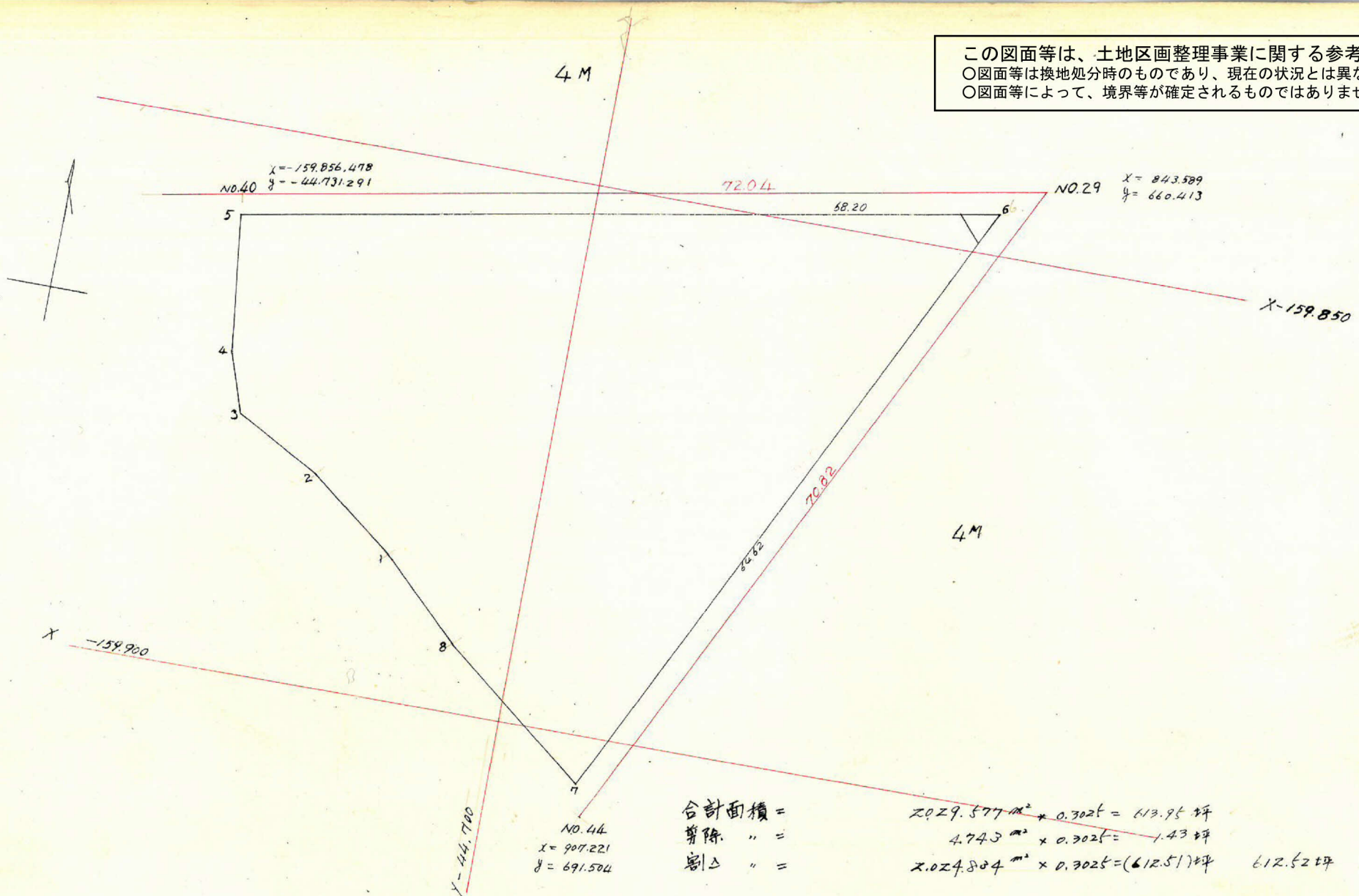
新地名 町 丁目
年 月 日



この図面等は、土地区画整理事業に関する参考資料として提供しています。
○図面等は換地処分時のものであり、現在の状況とは異なる場合があります。
○図面等によって、境界等が確定されるものではありません。

この図面等は、土地区画整理事業に関する参考資料として提供しています。
 ○図面等は換地処分時のものであり、現在の状況とは異なる場合があります。
 ○図面等によって、境界等が確定されるものではありません。

83-1B.
 トリハに精度 $\frac{1}{1000}$



合計面積 = $2029.577 \text{ m}^2 \times 0.3025 = 613.95 \text{ 坪}$
 削除 " = $4.743 \text{ m}^2 \times 0.3025 = 1.43 \text{ 坪}$
 割△ " = $2.024.804 \text{ m}^2 \times 0.3025 = (612.51) \text{ 坪}$ 612.52坪

測点	X		Y		OX		OY		ΣΔX	ΣΔY	倍横距	倍縦距	倍面積 (ΔY×1)	倍面積 (ΔX×2)
	+	-	+	-	+	-	+	-						
1	-159.886	782	-44.712	674										
2	880	595	720	435		6187	7761							
3	876	432	727	907		4163	7472							
4	871	061	729	712		5371	1805							
5	858	503	701	061		12558	1349							
6	846	288	663	959		12215		67102						
7	904	338	692	347	58050		28388							
8	893	715	705	595		10623	13248							
1	886	782	712	674		6933	7079							
					58050	58050	67102	67102						

$\frac{1}{2} = 2029.577$