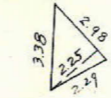
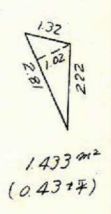
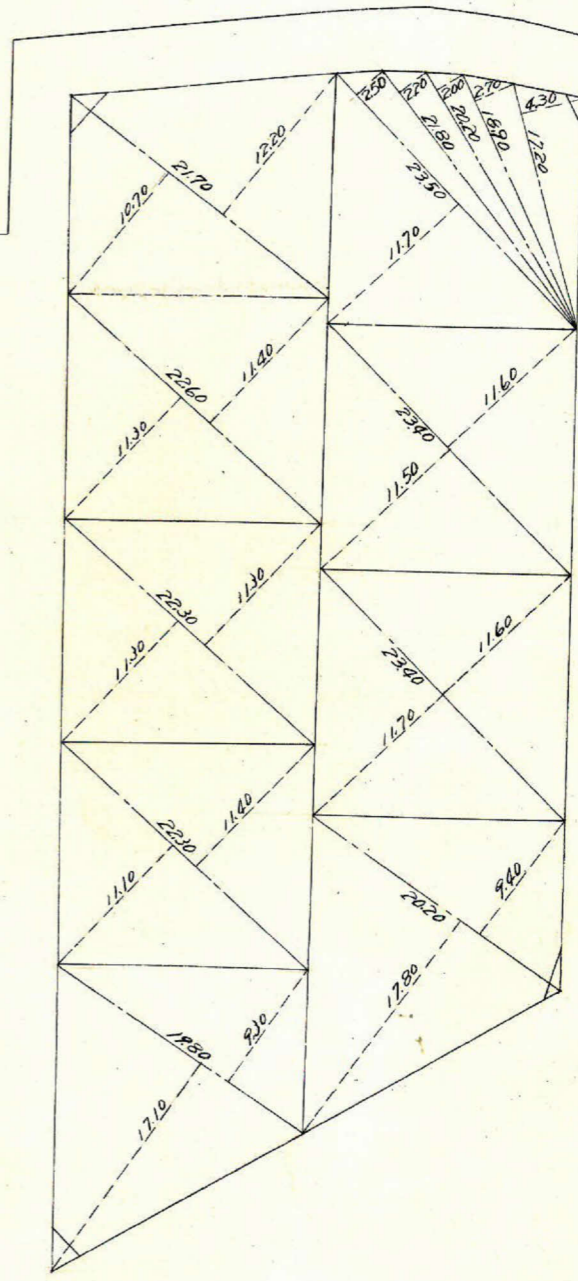
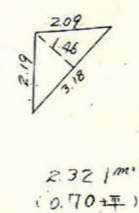
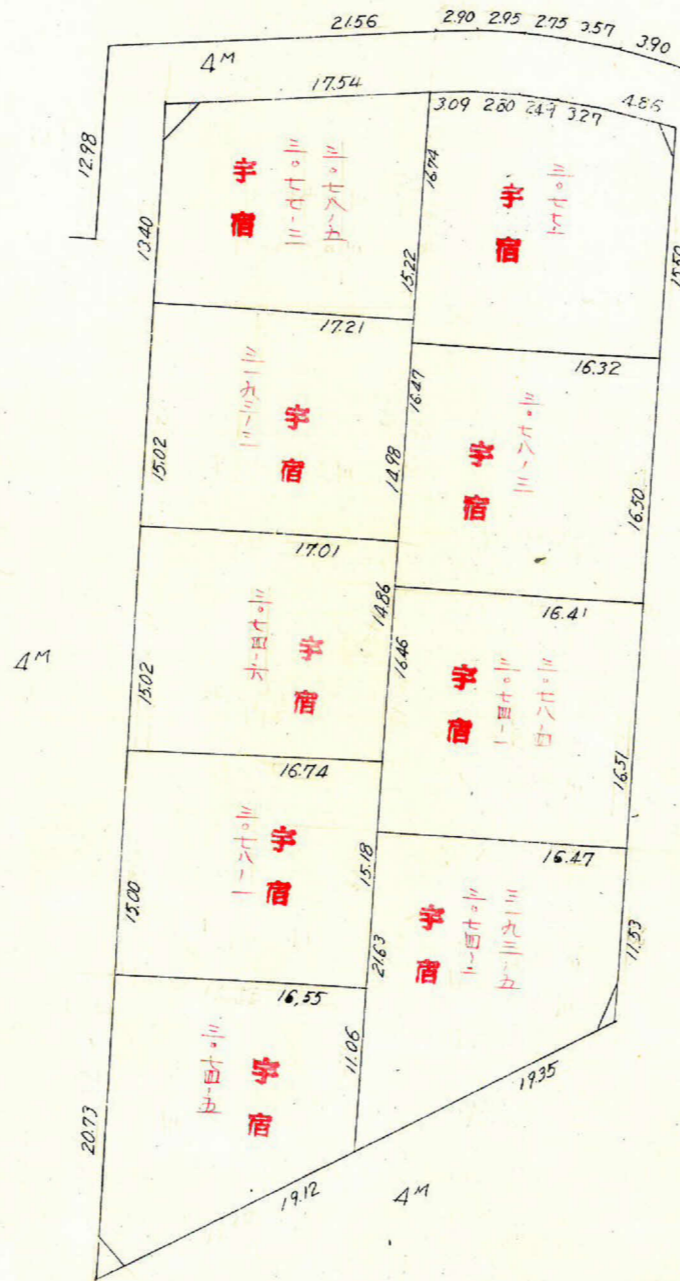
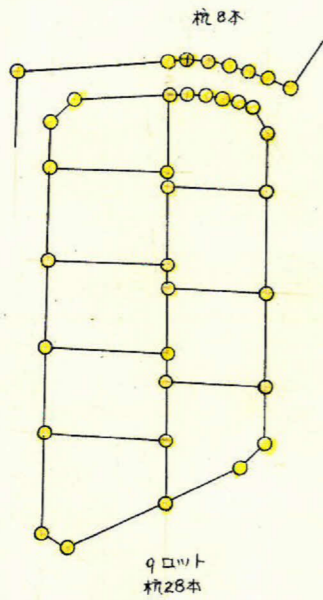
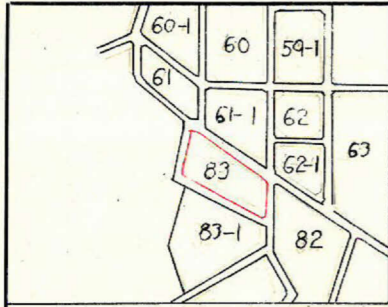


課長	係長	測量士	係

(分筆前)  
 確定面積平面図 S =  $\frac{1}{500}$

ブロック番号 紫系 83 号

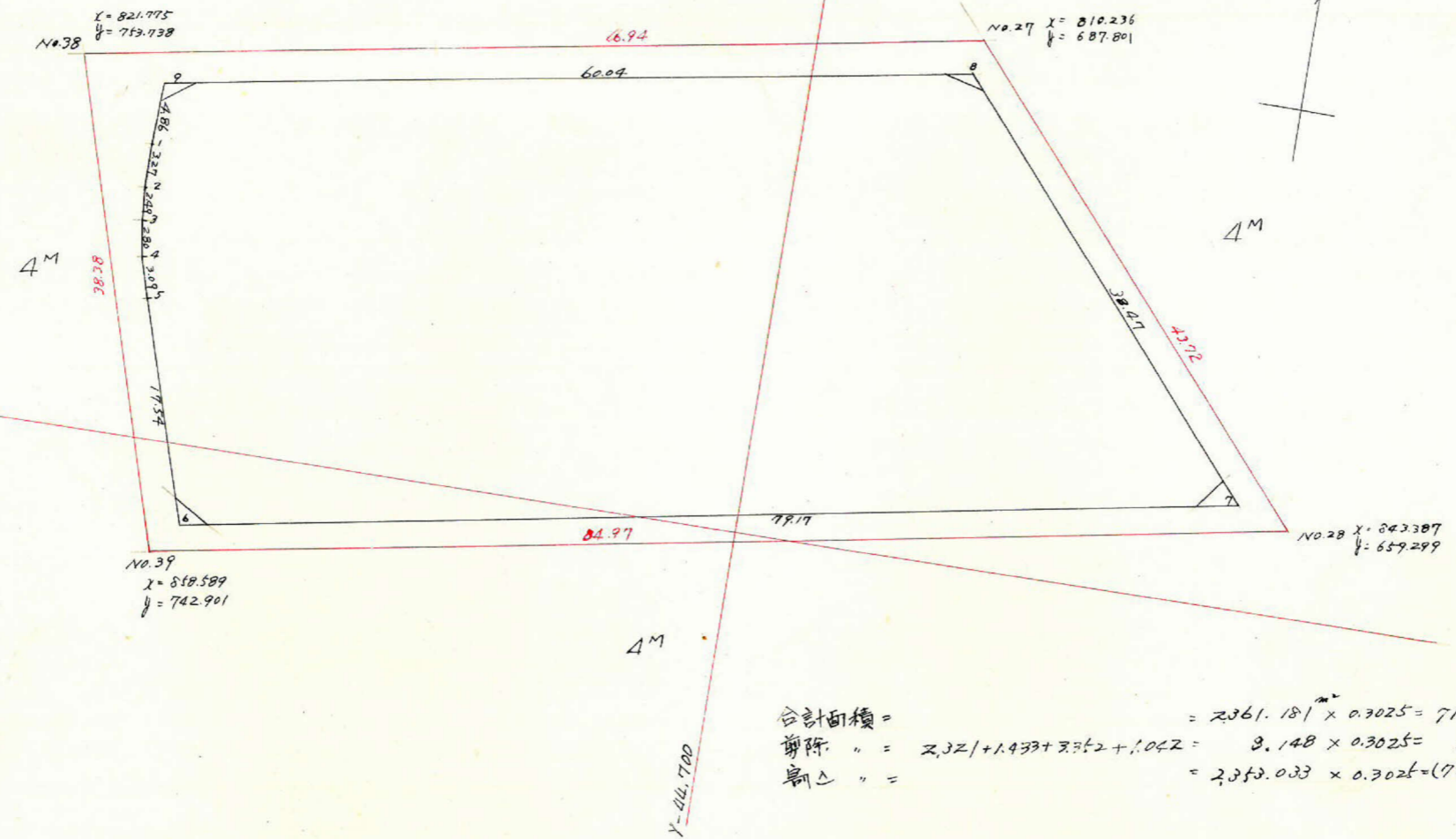
新地名 町 丁目  
 年 月 日



この図面等は、土地区画整理事業に関する参考資料として提供しています。  
 ○図面等は換地処分時のものであり、現在の状況とは異なる場合があります。  
 ○図面等によって、境界等が確定されるものではありません。

この図面等は、土地区画整理事業に関する参考資料として提供しています。  
 ○図面等は換地処分時のものであり、現在の状況とは異なる場合があります。  
 ○図面等によって、境界等が確定されるものではありません。

83B.  
 トリイ 精度 1/2,000



合計面積 =  $2361.181 \text{ m}^2 \times 0.3025 = 714.26 \text{ 坪}$   
 前除 " =  $2321 + 1.933 + 3352 + 1.042 = 8.148 \times 0.3025 = 2.46 \text{ 坪}$   
 新△ " =  $2353.033 \times 0.3025 = (711.79) \text{ 坪}$

測点	X		Y		ΔX		ΔY		ΣΔX	ΣΔY	倍横距	倍総巨	倍面積 ΔY×3	倍面積 ΔX×4	
	+	-	+	-	+	-	+	-							
1	-159.827	924	-44.747	620											
2	831	202	747	570	3278		0050		+ 3278	- 0050	+ 3278	- 0050	- 0164	- 0164	
3	833	674	747	310	2472		0260		+ 5750	- 0310	+ 2028	- 0360	- 2347	- 0890	
4	836	425	746	788	2751		0522		+ 8501	- 0832	+ 14251	- 1142	- 7439	- 3142	
5	839	384	745	953	2959		0835		+ 11460	- 1667	+ 19761	- 2499	- 16667	- 7395	
6	856	212	741	006	16828		4947		+ 28288	- 6614	+ 39748	- 8281	- 196633	- 139353	
7	842	055	663	134		14157		77872	+ 14131	- 84486	+ 42419	- 91100	- 3303252	+ 1289703	
8	812	942	688	291		29113	25157		- 14982	- 59329	- 0851	- 143815	- 21409	+ 4186886	
9	823	067	747	448	10125		59157		- 4857	- 0172	- 19839	- 59501	- 1173616	- 602448	
1	827	924	747	620	4857		0172		0	0	- 4857	- 0172	- 0835	- 0835	
					43270	43270	84486	84486							
													- 4722362	- 4722362	
													$\frac{1}{2} 2,361.181 \text{ m}^2$		